

ФРАГМЕНТ КАРТЫ ГРАДОСТРОИТЕЛЬНОГО ЗОНИРОВАНИЯ СТ.ВАРЕНИКОВСКАЯ М 1:10 000

МУНИЦИПАЛЬНОЕ ОБРАЗОВАНИЕ
КРЫМСКИЙ РАЙОН
ПРАВИЛА ЗЕМЛЕПОЛЬЗОВАНИЯ И
ЗАСТРОЙКИ ВАРЕНИКОВСКОГО
СЕЛЬСКОГО ПОСЕЛЕНИЯ



УСЛОВНЫЕ ОБОЗНАЧЕНИЯ

АДМИНИСТРАТИВНО-ТЕРРИТОРИАЛЬНЫЕ ГРАНИЦЫ

- Граница муниципального района
- Граница сельского поселения
- Граница населенного пункта

ОБЪЕКТЫ ТРАНСПОРТНОЙ ИНФРАСТРУКТУРЫ

- | | | | | |
|------|--------------------|------------------------|--|---|
| сущ. | планир.
и разм. | планир.
и реконстр. | | Автомобильные дороги регионального или межмуниципального значения |
| | | | | Автомобильные дороги местного значения |
| | | | | Железнодорожный путь общего пользования |
| | | | | Железнодорожный путь необщего пользования |

ТЕРРИТОРИИ, ДЛЯ КОТОРЫХ ГРАДОСТРОИТЕЛЬНЫЕ РЕГЛАМЕНТЫ НЕ УСТАНОВЛИВАЮТСЯ

- Земли сельскохозяйственного назначения
- Земли лесного фонда в границах Крымского лесничества
- Земли лесного фонда, не входящие в границы Крымского лесничества
- Земли водного фонда
- Земли, покрытые поверхностными водами
- Природный выход подземных вод (родник, гейзер)
- Улично-дорожная сеть

ТЕРРИТОРИАЛЬНЫЕ ЗОНЫ

Жилые зоны

- Ж1 — Зона застройки индивидуальными жилыми домами с содержанием домашнего скота и птицы
- Ж1.1 — Зона застройки индивидуальными жилыми домами
- Ж2 — Зона застройки малоэтажными жилыми домами
- Ж3 — Зона застройки среднетажными жилыми домами

Общественно-деловые зоны

- ОД1 — Многофункциональная общественно-деловая зона
- ОД1.3 — Многофункциональная общественно-деловая зона общегородского значения вдоль магистральных въездных маршрутов
- ОД2 — Зона застройки объектами образования и научной деятельности
- ОД3 — Зона застройки объектами здравоохранения
- ОД4 — Зона застройки объектами капитального строительства физической культуры и спорта
- ОД8 — Зона застройки объектами культуры и искусства
- ОД8 — Зона религиозного использования

Производственные и коммунально-складские зоны

- П1 — Зона размещения производственных объектов II-V класса опасности
- П2 — Зона размещения производственных объектов III - V класса опасности
- П3 — Зона размещения производственных объектов IV-V класса опасности
- КС1 — Коммунально-складская зона с размещением объектов III-V класса опасности с возможностью размещения складов II класса опасности

Зоны инженерной инфраструктуры

- И — Зона инженерной инфраструктуры

Зоны транспортной инфраструктуры

- Т1 — Зона транспортной инфраструктуры

Зоны сельскохозяйственного использования

- СХ1 — Зона сельскохозяйственных угодий в составе границ населенных пунктов
- СХ2 — Зона сельскохозяйственных предприятий
- СХ6 — Зона ведения крестьянско-фермерского хозяйства
- СХ7 — Зона рыбоводства

Рекреационные зоны

- Р1 — Зона зеленых насаждений общего пользования (парки, скверы, бульвары, сады)
- Р2.2 — Зона отдыха

Зоны специального назначения

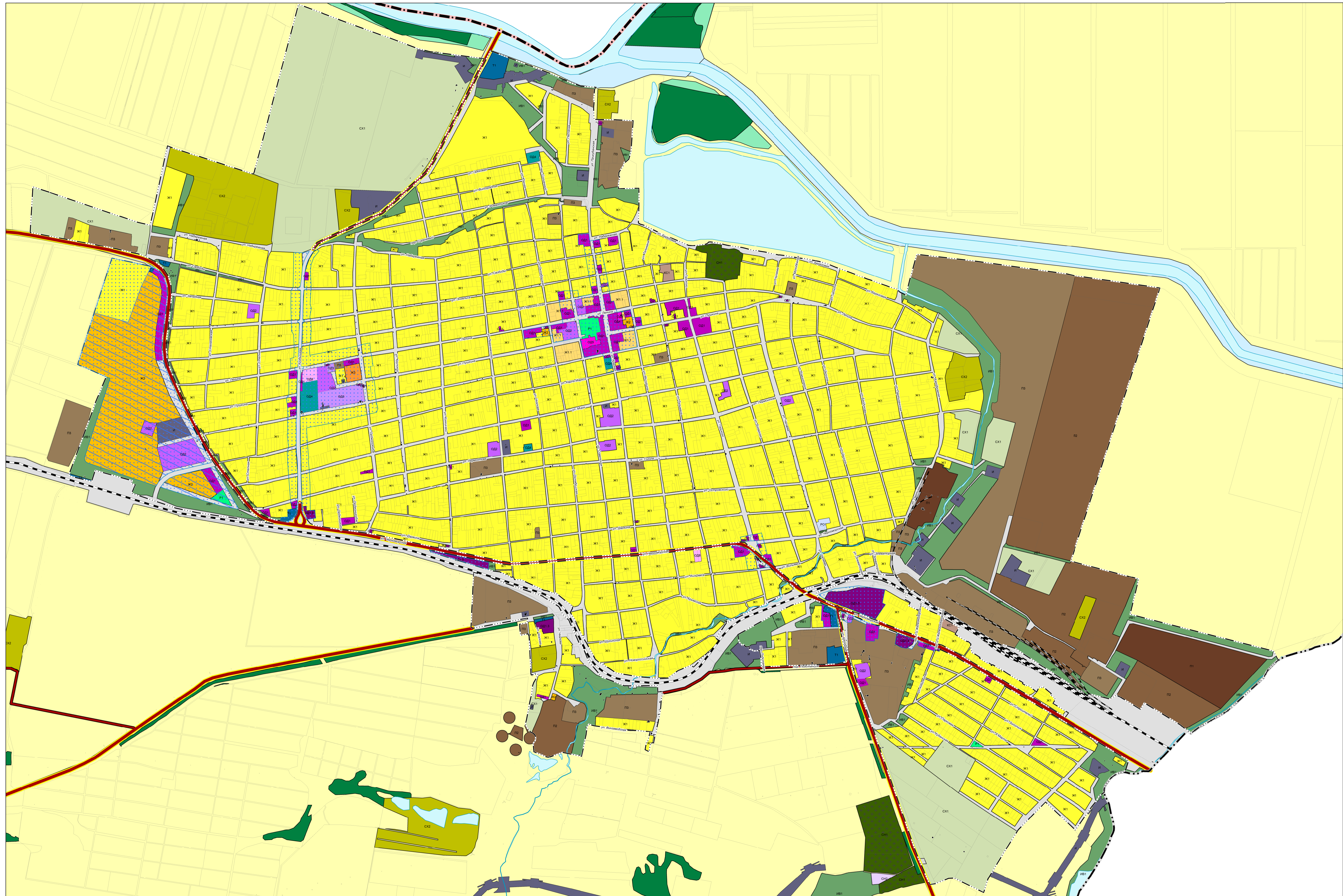
- СН1 — Зона размещения кладбищ
- СН2 — Зона размещения объектов обращения с отходами
- ИВ1 — Зеленые насаждения специального назначения

Зоны военных и режимных объектов

- РО1 — Зона режимных территорий

Иные территории

- Территория комплексного развития, включая территории, подлежащие комплексному освоению, в том числе в целях строительства жилья экономического класса, территории размещения земельных участков, подлежащих предоставлению многодетным семьям
- Территории, в границах которых предусматриваются требования к архитектурно-градостроительному облику объектов капитального строительства



Примечание:
- принята система координат МСК-23
- проект разработан в программе MapInfo

Договор 2204-30П от 07.04.2022г.					
Правила землепользования и застройки Варениковского сельского поселения Крымского района					
Изм.	Кол-во	Лист	№ док.	Подп.	Дата
Директор	Куликов				
ГАП	Буднов				
ГИП	Гаврилова				
Правила землепользования и застройки				марка	лист
Фрагмент карты градостроительного зонирования, ст.Варениковская М 1:10 000				П33	1
				лист	1
				ООО "Геодаэстр" 2023 г.	