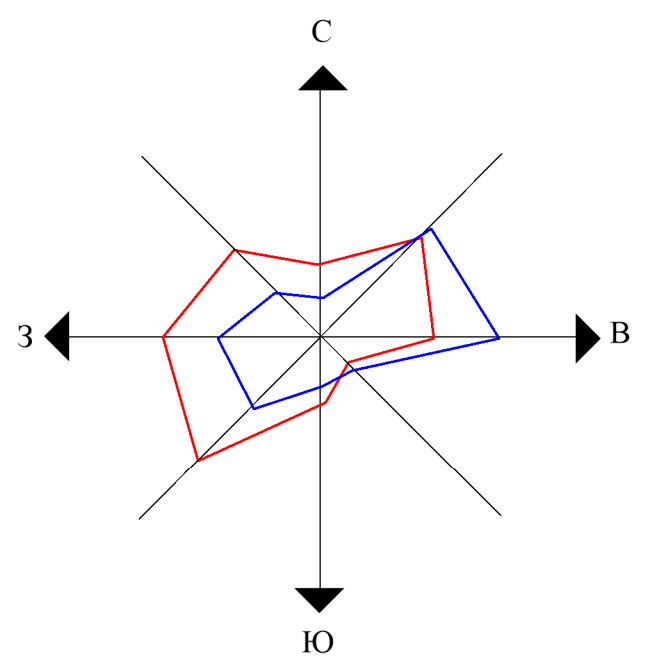
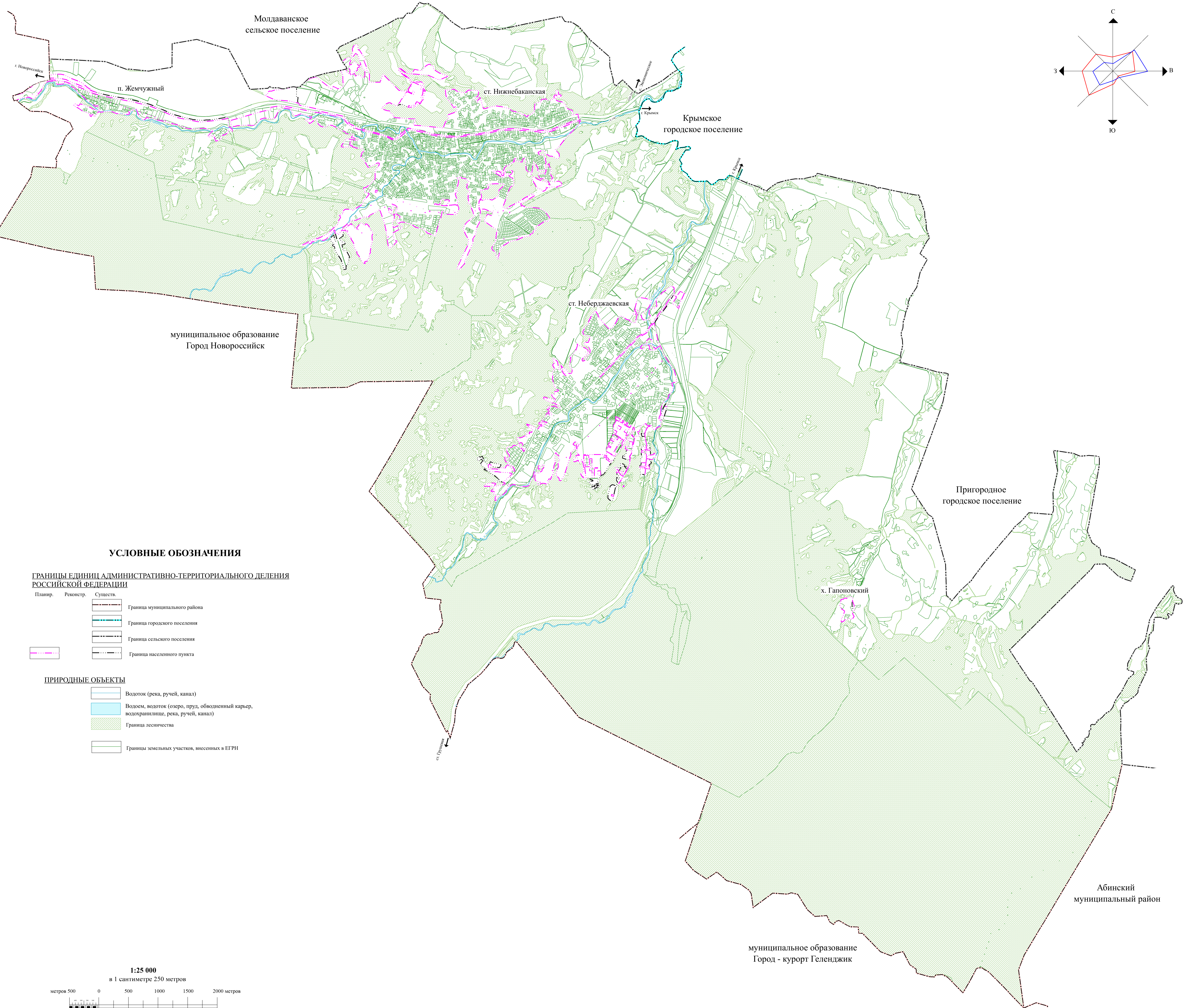


# Генеральный план Нижнебаканского сельского поселения Крымского района Краснодарского края

Карта границ населенных пунктов (в том числе границ образуемых населенных пунктов)

Масштаб 1:25 000



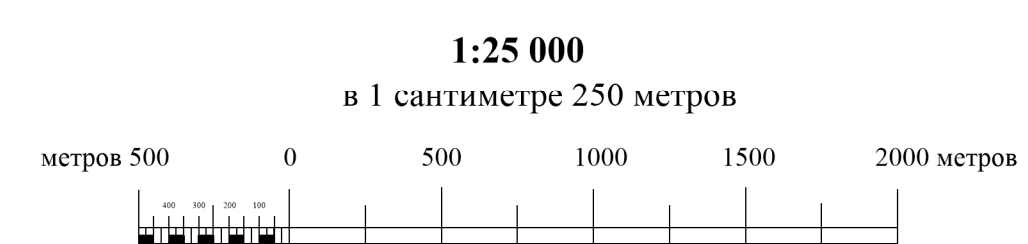
## УСЛОВНЫЕ ОБОЗНАЧЕНИЯ

### ГРАНИЦЫ ЕДИНИЦ АДМИНИСТРАТИВНО-ТЕРРИТОРИАЛЬНОГО ДЕЛЕНИЯ РОССИЙСКОЙ ФЕДЕРАЦИИ

| Планир. | Реконстр. | Сущест. |                               |
|---------|-----------|---------|-------------------------------|
|         |           |         | Граница муниципального района |
|         |           |         | Граница городского поселения  |
|         |           |         | Граница сельского поселения   |
|         |           |         | Граница населенного пункта    |

### ПРИРОДНЫЕ ОБЪЕКТЫ

|  |  |
|--|--|
|  | Водоток (река, ручей, канал)   |
|  | Водоём, водоток (озеро, пруд, обводненный карьер, водохранилище, река, ручей, канал) |
|  | Граница лесничества  |
|  | Границы земельных участков, внесенных в ЕГРН   |



муниципальное образование  
Город - курорт Геленджик

Абинский  
муниципальный район