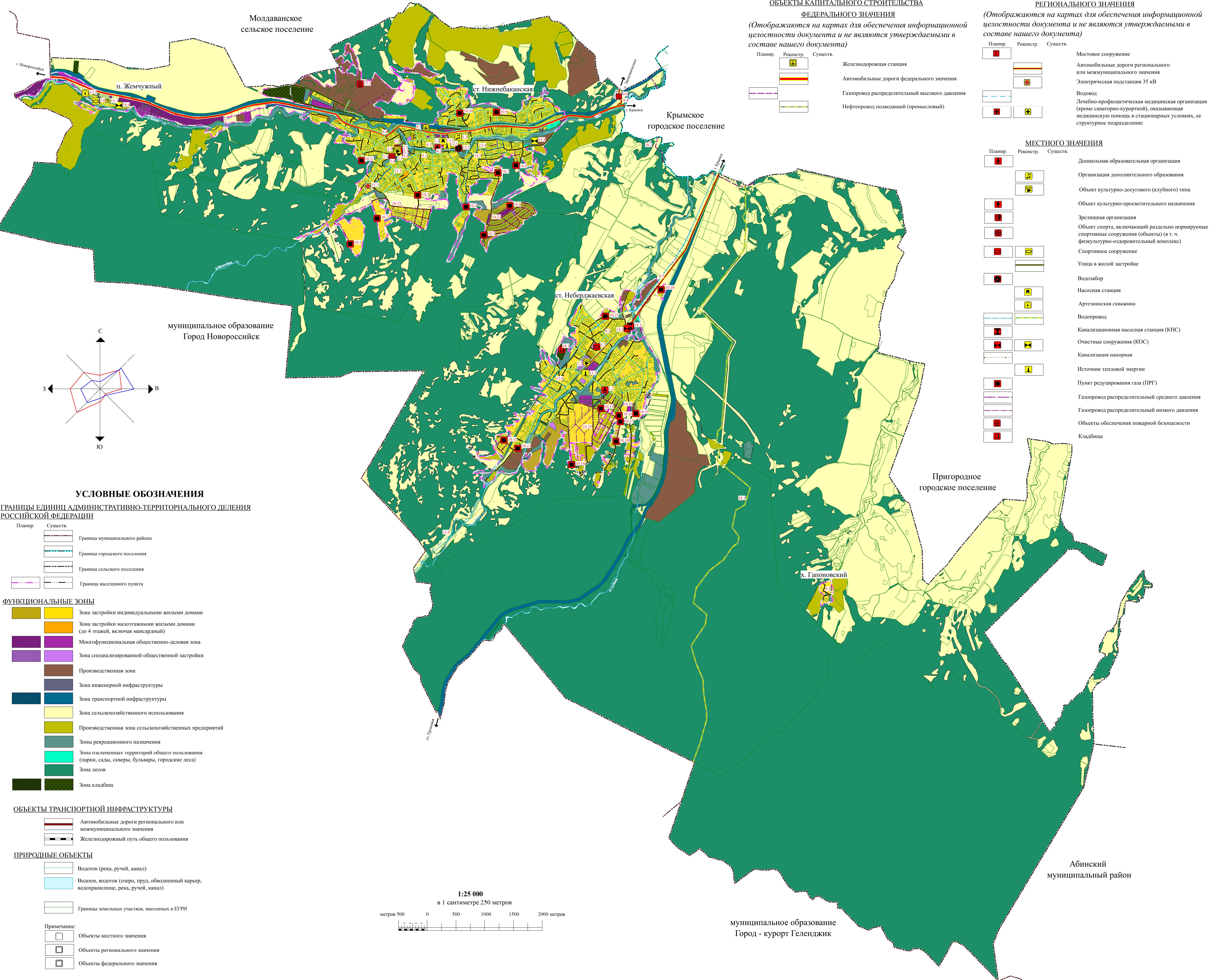


Генеральный план Нижнебаканского сельского поселения Крымского района Краснодарского края

Карта функциональных зон Нижнебаканского сельского поселения
 Масштаб 1:25000



ОБЪЕКТЫ КАПИТАЛЬНОГО СТРОИТЕЛЬСТВА ФЕДЕРАЛЬНОГО ЗНАЧЕНИЯ

(Отражаются на картах для обеспечения информационной целостности документа и не являются утверждаемыми в составе нашего документа)

Планир.	Реконстр.	Сущест.	Объект
[Symbol]	[Symbol]	[Symbol]	Железнодорожная станция
[Symbol]	[Symbol]	[Symbol]	Автомобильные дороги федерального значения
[Symbol]	[Symbol]	[Symbol]	Газопровод распределительный высокого давления
[Symbol]	[Symbol]	[Symbol]	Нефтепровод подводящий (промышленный)

РЕГИОНАЛЬНОГО ЗНАЧЕНИЯ

(Отражаются на картах для обеспечения информационной целостности документа и не являются утверждаемыми в составе нашего документа)

Планир.	Реконстр.	Сущест.	Объект
[Symbol]	[Symbol]	[Symbol]	Мостовое сооружение
[Symbol]	[Symbol]	[Symbol]	Автомобильные дороги регионального или межмуниципального значения
[Symbol]	[Symbol]	[Symbol]	Электрическая подстанция 35 кВ
[Symbol]	[Symbol]	[Symbol]	Водовод
[Symbol]	[Symbol]	[Symbol]	Лечебно-профилактическая медицинская организация (кроме санаторно-курортной), оказывающая медицинскую помощь в стационарных условиях, ее структурное подразделение

МЕСТНОГО ЗНАЧЕНИЯ

Планир.	Реконстр.	Сущест.	Объект
[Symbol]	[Symbol]	[Symbol]	Дошкольная образовательная организация
[Symbol]	[Symbol]	[Symbol]	Организация дополнительного образования
[Symbol]	[Symbol]	[Symbol]	Объект культурно-досугового (клубного) типа
[Symbol]	[Symbol]	[Symbol]	Объект культурно-просветительного назначения
[Symbol]	[Symbol]	[Symbol]	Зрелищная организация
[Symbol]	[Symbol]	[Symbol]	Объект спорта, включающий раздельно нормируемые спортивные сооружения (объекта) (в т.ч. физкультурно-оздоровительные комплексы)
[Symbol]	[Symbol]	[Symbol]	Спортивное сооружение
[Symbol]	[Symbol]	[Symbol]	Улицы в жилой застройке
[Symbol]	[Symbol]	[Symbol]	Водозабор
[Symbol]	[Symbol]	[Symbol]	Насосная станция
[Symbol]	[Symbol]	[Symbol]	Артезианская скважина
[Symbol]	[Symbol]	[Symbol]	Водопровод
[Symbol]	[Symbol]	[Symbol]	Канализационная насосная станция (КНС)
[Symbol]	[Symbol]	[Symbol]	Очистные сооружения (КОС)
[Symbol]	[Symbol]	[Symbol]	Канализация напорная
[Symbol]	[Symbol]	[Symbol]	Источник тепловой энергии
[Symbol]	[Symbol]	[Symbol]	Пункт регулирования газа (ПРГ)
[Symbol]	[Symbol]	[Symbol]	Газопровод распределительный среднего давления
[Symbol]	[Symbol]	[Symbol]	Газопровод распределительный низкого давления
[Symbol]	[Symbol]	[Symbol]	Объекты обеспечения пожарной безопасности
[Symbol]	[Symbol]	[Symbol]	Кладбище

УСЛОВНЫЕ ОБОЗНАЧЕНИЯ

ГРАНИЦЫ ЕДИНИЦ АДМИНИСТРАТИВНО-ТЕРРИТОРИАЛЬНОГО ДЕЛЕНИЯ РОССИЙСКОЙ ФЕДЕРАЦИИ

Планир.	Сущест.	Граница
[Symbol]	[Symbol]	Граница муниципального района
[Symbol]	[Symbol]	Граница городского поселения
[Symbol]	[Symbol]	Граница сельского поселения
[Symbol]	[Symbol]	Граница населенного пункта

ФУНКЦИОНАЛЬНЫЕ ЗОНЫ

Цвет	Зона
[Yellow]	Зона застройки индивидуальными жилыми домами
[Orange]	Зона застройки малоэтажными жилыми домами (до 4 этажей, включая мансарды)
[Purple]	Многофункциональная общественно-деловая зона
[Light Purple]	Зона специализированной общественной застройки
[Brown]	Производственная зона
[Dark Blue]	Зона инженерной инфраструктуры
[Light Blue]	Зона транспортной инфраструктуры
[Light Green]	Зона сельскохозяйственного использования
[Yellow-Green]	Производственная зона сельскохозяйственных предприятий
[Light Green]	Зоны рекреационного назначения
[Green]	Зона озелененных территорий общего пользования (парки, сады, скверы, бульвары, городские леса)
[Dark Green]	Зона лесов
[Dark Green]	Зона кладбищ

ОБЪЕКТЫ ТРАНСПОРТНОЙ ИНФРАСТРУКТУРЫ

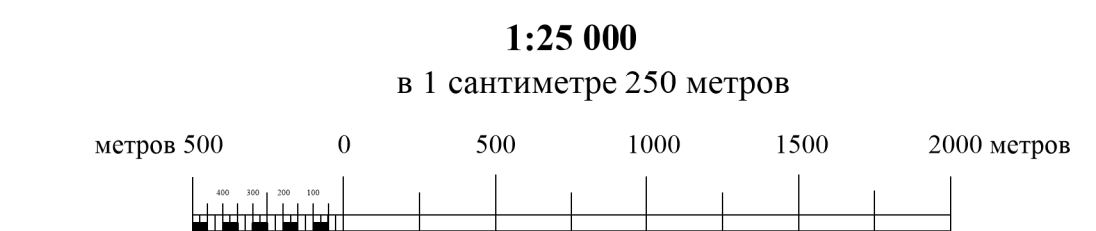
Символ	Объект
[Symbol]	Автомобильные дороги регионального или межмуниципального значения
[Symbol]	Железнодорожный путь общего пользования

ПРИРОДНЫЕ ОБЪЕКТЫ

Символ	Объект
[Symbol]	Водоток (река, ручей, канал)
[Symbol]	Водоём, водоток (озеро, пруд, обводненный карьер, водохранилище, река, ручей, канал)
[Symbol]	Границы земельных участков, внесенных в ЕГРН

Примечание:

- [Symbol] Объекты местного значения
- [Symbol] Объекты регионального значения
- [Symbol] Объекты федерального значения



№ п/п	Наименование объекта	Краткая характеристика	Местоположение	Значение*	Статус объекта
1. Объекты образования и науки					
1.1	Дошкольная образовательная организация	100 мест	ст. Нижнебаканская, ул. Пушкина	М	Проектир.
1.2	Дошкольная образовательная организация	60 мест	ст. Неберджаевская, ул. Гайдара	М	Проектир.
1.3	Организация дополнительного образования	70 мест	ул. Ленина	М	Реконстр.
2. Объекты культуры и искусства					
2.1	Дом культуры	300 мест	ст. Нижнебаканская, ул. Горького	М	Реконстр.
2.2	Дом культуры	300 мест	ст. Неберджаевская, ул. Ленина	М	Реконстр.
2.3	Летний кинотеатр	250 мест	ст. Нижнебаканская, ул. Горького	М	Реконстр.
2.4	Библиотека	20 мест	ст. Нижнебаканская, ул. Горького	М	Проектир.
2.5	Сооружения для проведения культурно-массовых мероприятий	200 мест	ст. Нижнебаканская, ул. Горького	М	Проектир.
3. Объекты физической культуры и массового спорта					
3.1	Спортивное сооружение	1097,8 кв.м.	ст. Нижнебаканская, ул. Горького	М	Проектир.
3.2	Спортивное сооружение	2257 кв.м.	ст. Неберджаевская, ул. Ленина	М	Проектир.
3.3	Спортивно-развлекательный комплекс	1037 кв.м.	ст. Нижнебаканская, ул. Октябрьская	М	Проектир.
3.4	Центр по проведению физкультурно-спортивных фестивалей, соревнований, тренировочных сборов	604 кв.м.	ст. Нижнебаканская, ул. Горького	М	Проектир.
3.5	Спортивно-оздоровительное сооружение	691 кв.м.	ст. Нижнебаканская, ул. Горького	М	Проектир.
3.6	Спортивная площадка	1000 кв.м.	п. Жемчужный, ул. Центральная	М	Реконстр.
4. Объекты здравоохранения					
4.1	Участковая больница	110 коек	ст-ца Нижнебаканская	Р	Проектир.
4.2	ГБУЗ "Крымская центральная районная больница" МЗ РК. Амбулатория ст-цы Нижнебаканская	увеличение на 150 помещений в ст-це Нижнебаканская, ул. Пушкина, д. 9	ст-ца Нижнебаканская, ул. Пушкина, д. 9	Р	Реконстр.
5. Объекты социального обслуживания (отсутствуют)					
6. Объекты отдыха и туризма (отсутствуют)					
7. Прочие объекты обслуживания					
8. Общественные пространства (отсутствуют)					
9. Объекты транспортной инфраструктуры					
9.1	Улично-дорожная сеть (улицы, переулки в жилой застройке)	29,02 км	ст. Нижнебаканская	М	Реконстр.
9.2	Улично-дорожная сеть (улицы, переулки в жилой застройке)	11,9 км	ст. Неберджаевская	М	Реконстр.
9.3	Улично-дорожная сеть (улицы, переулки в жилой застройке)	0,8 км	х. Гапоновский	М	Реконстр.
9.4	С. Экономическое – ст-ца Нижнебаканская	20,0 км	Нижнебаканское сельское поселение	Р	Реконстр.
9.5	Подъезд к ст-це Неберджаевская	6,7 км	Нижнебаканское сельское поселение	Р	Реконстр.
9.6	Путепровод	1 объект	на а/с. Экономическое – ст-ца Нижнебаканская через ж.-д. пути (767 км), муниципальное образование Крымский район	Р	Проект.
9.7	Станция Баканская	26 пар поездов в сутки	ст. Нижнебаканская	Ф	Реконстр.
9.8	Автомобильная дорога А-146 Краснодар - Верхнебаканский	140,7 км	Нижнебаканское сельское поселение	Ф	Реконстр.
Объекты трубопроводного транспорта и инженерной инфраструктуры					
10. Объекты газоснабжения					
10.1	ГРПШ №15	431,3 м³/ч	ст. Нижнебаканская	М	Проект.
10.2	ГРПШ №16	298,6 м³/ч	ст. Нижнебаканская	М	Проект.
10.3	ГРПШ №17	295,3 м³/ч	ст. Нижнебаканская	М	Проект.
10.4	ГРПШ №18	236,2 м³/ч	ст. Нижнебаканская	М	Проект.
10.5	ГРПШ №19	530,3 м³/ч	ст. Нижнебаканская	М	Проект.
10.6	ГРПШ №20	592,0 м³/ч	ст. Нижнебаканская	М	Проект.
10.7	ГРПШ №21	253,3 м³/ч	ст. Нижнебаканская	М	Проект.
10.8	ГРПШ №22	264,4 м³/ч	ст. Нижнебаканская	М	Проект.
10.9	ГРПШ №23	201,5 м³/ч	ст. Нижнебаканская	М	Проект.
10.10	ГРПШ №24	201,5 м³/ч	ст. Нижнебаканская	М	Проект.
10.11	ГРПШ №25	201,5 м³/ч	ст. Нижнебаканская	М	Проект.
10.12	ГРПШ №6	638 м³/ч	ст. Неберджаевская	М	Проект.
10.13	ГРПШ №7	607 м³/ч	ст. Неберджаевская	М	Проект.
10.14	ГРПШ №7	45 м³/ч	ст. Неберджаевская	М	Проект.
10.15	ГРПШ №8	25 м³/ч	ст. Неберджаевская	М	Проект.
10.16	ГРПШ №9	43 м³/ч	ст. Неберджаевская	М	Проект.
10.17	ГРПШ №10	70 м³/ч	ст. Неберджаевская	М	Проект.
10.18	ГРПШ №11	680 м³/ч	ст. Неберджаевская	М	Проект.
10.19	ГРПШ №12	335 м³/ч	ст. Неберджаевская	М	Проект.
10.20	ГРПШ №13	13 м³/ч	ст. Неберджаевская	М	Проект.
10.21	ГРПШ №14	316 м³/ч	ст. Неберджаевская	М	Проект.
10.22	Газопровод распределительный среднего давления	4,8 км	ст. Нижнебаканская	М	Проект.
10.23	Газопровод распределительный низкого давления	8,3 км	ст. Нижнебаканская	М	Проект.
10.24	Газопровод распределительный среднего давления	5,2 км	ст. Неберджаевская	М	Проект.
10.25	Газопровод распределительный низкого давления	14,1 км	ст. Неберджаевская	М	Проект.
11. Объекты электроснабжения					
11.1	ПС 35/10 кВ «Баканская»	автом. трансформатора Т-2 1,6 МВА на трансформатор 4 МВА	ст-ца Нижнебаканская	Р	Реконстр.
12. Объекты теплоснабжения					
12.1	Котельня	1,206 Гкал	ст. Нижнебаканская ул. Октябрьская	М	Реконстр.
12.2	Котельня	0,164 Гкал	ст. Неберджаевская ул. Дзержинского	М	Реконстр.
13. Объекты водоснабжения					
13.1	Водозабор	34 куб.м/час	ст. Нижнебаканская	М	Проект.
13.2	Насосная станция	50 куб.м/час	ст. Нижнебаканская	М	Реконстр.
13.3	Артезианская скважина	6,5 куб.м/час	п. Жемчужный, ул. Шоссейная	М	Реконстр.
13.4	Водопровод	2,9 км	ст. Нижнебаканская	М	Проект.
13.5	Водопровод	28,9 км	ст. Нижнебаканская	М	Реконстр.
13.6	Водопровод	13,7 км	ст. Неберджаевская	М	Реконстр.
13.7	Водопровод	0,4 км	п. Жемчужный, ул. Речная	М	Реконстр.
13.8	Водопровод	13,7 км	ст. Неберджаевская	М	Проект.
13.9	Водовод между ст-цей Нижнебаканской и г. Новороссийск	11,5 км	Нижнебаканское сельское поселение	Р	Проект.
14. Объекты водоотведения					
14.1	Канализационная насосная станция (КНС)	1,3 куб.м/час	ст. Неберджаевская, ул. Ленина	М	Проект.
14.2	Локальные очистные сооружения	1,8 куб.м/час	ст. Неберджаевская, ул. Ленина	М	Проект.
14.3	Локальные очистные сооружения	200 куб.м/час	ст. Нижнебаканская, ул. Комиссарская	М	Реконстр.
14.4	Локальные очистные сооружения	40 куб. м/час	п. Жемчужный, ул. Речная	М	Реконстр.
14.5	Канализация напорная	1,2км	ст. Нижнебаканская, ул. Зеленая	М	Проект.
15. Объекты связи (отсутствуют)					
16. Объекты трубопроводного транспорта					
16.1	Магистральный нефтепровод "Тихорецк - Новороссийск-3"	пропускная способность до 23 млн. тонн в год	Нижнебаканское сельское поселение	Ф	Реконстр.
16.2	Газопровод Анастасиевская - Новороссийск, 2 нитка	проектный объем транспортируемого газа - 6,0638 млрд. куб. метров в год	Нижнебаканское сельское поселение	Ф	Реконстр.
17. Объекты единой государственной системы предупреждения и ликвидации чрезвычайных ситуаций					
17.1	Пожарное депо	4 пожарные машины	ст. Нижнебаканская, ул. Заводская	М	Проект.
18. Места погребения					
18.1	Кладбище традиционного захоронения	1,5 га	ст. Неберджаевская	М	Проект.

Примечание: М – объекты местного значения
 Р – регионального значения
 Ф – федерального значения

Объекты федерального и регионального значения отражаются в информационно-справочных целях и не являются утверждаемыми в проекте генерального плана сельского поселения