



АДМИНИСТРАЦИЯ МУНИЦИПАЛЬНОГО ОБРАЗОВАНИЯ
КРЫМСКИЙ РАЙОН

ПОСТАНОВЛЕНИЕ

от 14.06.2024

№ 4306

г. Крымск

**Об установлении публичного сервитута в целях размещения
(строительства) объектов электросетевого хозяйства,
их неотъемлемых технологических частей, необходимых
для подключения (технологического присоединения)
к электрическим сетям**

В соответствии со статьей 23, главой V.7. Земельного кодекса Российской Федерации, учитывая сообщение о возможном установлении публичного сервитута, размещенное на официальных сайтах администрации муниципального образования Крымский район, администрации Варениковского сельского поселения Крымского района в информационно-телекоммуникационной сети «Интернет», рассмотрев ходатайство от 26 апреля 2024 г. об установлении публичного сервитута публичного акционерного общества «Россети Кубань» (ОГРН 1022301427268; ИНН 2309001660), описание местоположения границ публичного сервитута **п о с т а н о в л я ю:**

1. Установить публичный сервитут на срок 49 лет для использования земельных участков в целях подключения (технологического присоединения) к сетям инженерно-технического обеспечения по объекту: «Реконструкция ВЛ-6 кВ, строительство КТП-6/0,4 кВ, строительство ВЛИ-0,4 кВ в хут. Свет согласно договору технологического присоединения от 20.02.2021 № 10103-21-00616270-1 заявитель Раков С.В.», указанных в приложении 1 к настоящему постановлению, в границах согласно приложению 2 к настоящему постановлению (приложения 1, 2).

2. Срок, в течение которого использование земельных участков (их частей), указанных в пункте 1 настоящего постановления, в соответствии с их разрешенным использованием будет невозможно или существенно затруднено в связи с осуществлением публичного сервитута – в течение 5 месяцев с даты установления публичного сервитута.

3. Информация о графике проведения работ на земельных участках, находящихся в государственной или муниципальной собственности и не предоставленных гражданам и юридическим лицам, указанных в приложении 1

к настоящему постановлению, представлена в приложении 3 к настоящему постановлению (приложение 3).

4. Порядок установления зон с особыми условиями использования территорий и содержание ограничений прав на земельные участки в границах таких зон определены в соответствии с постановлением Правительства Российской Федерации от 24 февраля 2009 г. № 160 «О порядке установления охранных зон объектов электросетевого хозяйства и особых условий использования земельных участков, расположенных в границах таких зон».

5. Порядок расчета и внесения платы:

1) плата за публичный сервитут в отношении земельного участка, находящегося в государственной или муниципальной собственности и не обремененного правами третьих лиц, устанавливается в размере 0,01 процента кадастровой стоимости такого земельного участка за каждый год использования этого земельного участка. При этом плата за публичный сервитут, установленный на три года и более, не может быть менее чем 0,1 процента кадастровой стоимости земельного участка, обремененного сервитутом, за весь срок сервитута;

2) плата за публичный сервитут в отношении земельных участков, указанных в подпункте 1 настоящего пункта, вносится ПАО «Россети Кубань» единовременным платежом не позднее шести месяцев со дня принятия решения об установлении публичного сервитута.

6. ПАО «Россети Кубань» привести земельные участки, указанные в пункте 1 настоящего постановления, в состояние, пригодное для его использования в соответствии с видом разрешенного использования, в сроки, предусмотренные пунктом 8 статьи 39.50 Земельного кодекса Российской Федерации.

7. Отделу по взаимодействию со СМИ администрации муниципального образования Крымский район (Безовчук А.А.) обеспечить размещение настоящего постановления на официальном сайте администрации муниципального образования Крымский район в информационно-телекоммуникационной сети «Интернет».

8. Управлению имущественных отношений администрации муниципального образования Крымский район (Самыгина Е.В.) обеспечить в течение 5 рабочих дней со дня принятия настоящего постановления:

1) направление в Управление Федеральной службы государственной регистрации, кадастра и картографии по Краснодарскому краю копии постановления и сведений о границах публичного сервитута для внесения сведений в Единый государственный реестр недвижимости в порядке, предусмотренном Федеральным законом от 13 июля 2015 г. № 218-ФЗ «О государственной регистрации недвижимости»;

2) направление в ПАО «Россети Кубань» копии постановления, а также сведений о лицах, являющихся правообладателями земельных участков, в отношении которых установлен публичный сервитут.

9. Управлению архитектуры и градостроительства администрации муниципального образования Крымский район (Обвинцева Н.В.) в течение

пяти рабочих дней со дня получения документов, предусмотренных статьей 57 Градостроительного кодекса Российской Федерации, разместить их в государственной информационной системе обеспечения градостроительной деятельности.

10. Контроль за выполнением настоящего постановления возложить на заместителя главы муниципального образования Крымский район Христофорову Е.Е.

11. Постановление вступает в силу со дня его подписания.

Исполняющий обязанности
заместителя главы муниципального
образования Крымский район



Л.В. Годованец

Приложение 1
к постановлению администрации
муниципального образования
Крымский район
от 14.06.2024 № 1306

ПЕРЕЧЕНЬ

земельных участков, в отношении которых устанавливается
публичный сервитут в целях подключения (технологического
присоединения) к сетям инженерно-технического обеспечения
по объекту: «Реконструкция ВЛ-6 кВ, строительство КТП-6/0,4 кВ,
строительство ВЛИ-0,4 кВ в х. Свет согласно договору
технологического присоединения от 20.02.2021
№ 10103-21-00616270-1 заявитель Раков С.В.»

№ п/п	Кадастровый номер земельного участка	Адрес (местоположение)
1	2	3
1	23:15:0104000:958 (входящий в состав ЕЗП 23:15:0000000:10)	Краснодарский край, Крымский район, расположен в западной части кадастрового квартала 23:15:0000000, автодорога «ст-ца Варениковская – хут. Школьный»

Начальник управления имущественных
отношений администрации

 Е.В. Самыгина

Приложение 2
к постановлению администрации
муниципального образования
Крымский район
от 14.06.2024 № 1306

ОПИСАНИЕ МЕСТОПОЛОЖЕНИЯ ГРАНИЦ

Публичный сервитут для использования земельных участков в целях прокладки, переустройства, переноса инженерных коммуникаций, их эксплуатация в границах полос отвода и придорожных полос автомобильных дорог по объекту: «Реконструкция ВЛ-6 кВ, строительство КТП-6/0,4 кВ, строительство ВЛИ-0,4 кВ в х. Свет согласно договору технологического присоединения от 20.02.2021 № 10103-21-00616270-1 заявитель Раков С.В.».
(наименование объекта, местоположение границ которого описано (далее – объект))

Раздел 1

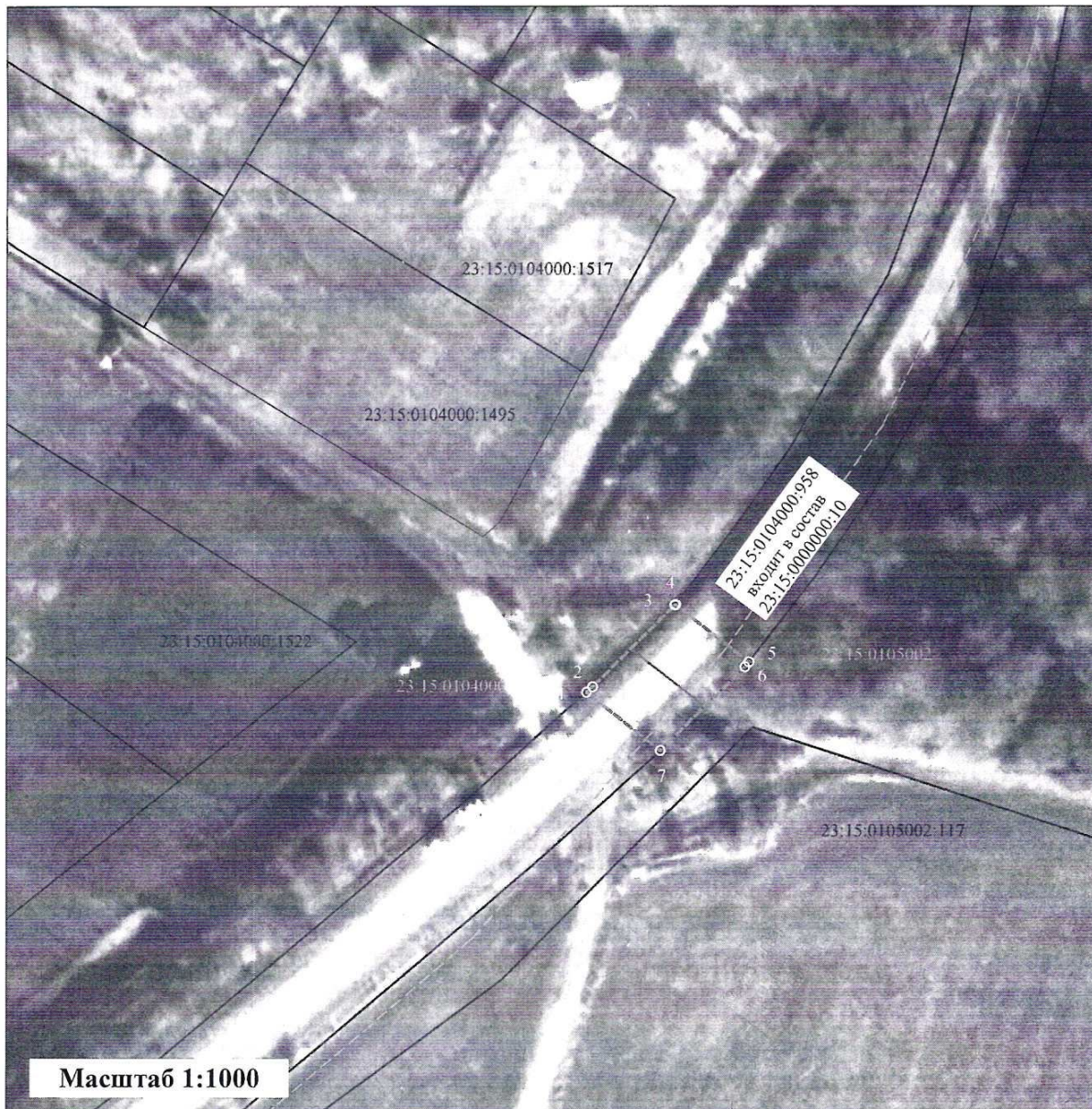
Сведения об объекте		
№ п/п	Характеристики объекта	Описание характеристик
1	2	3
1	Местоположение объекта	Краснодарский край, Крымский район,
2	Площадь объекта +/- величина погрешности определения площади (Р+/- Дельта Р)	302 кв.м. ± 6 кв.м
3	Иные характеристики объекта	Публичный сервитут сроком на 49 лет. Для использования земельных участков в целях прокладки, переустройства, переноса инженерных коммуникаций, их эксплуатация в границах полос отвода и придорожных полос автомобильных дорог по объекту: «Реконструкция ВЛ-6 кВ, строительство КТП-6/0,4 кВ, строительство ВЛИ-0,4 кВ в х. Свет согласно договору технологического присоединения от 20.02.2021 № 10103-21-00616270-1 заявитель Раков С.В.» Обладатель публичного сервитута: Публичное акционерное общество «Россети Кубань», находящееся по адресу: 350000, Краснодарский край, г.Краснодар, ул. Ставропольская, дом 2А. Электронная почта: telet@rosseti-kuban.ru. Публичный сервитут считается установленным со дня внесения сведений о нем в Единый государственный реестр недвижимости.

Раздел 2



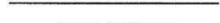
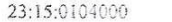
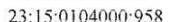
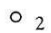

Сведения о местоположении границ объекта					
1. Система координат МСК 23 зона 1					
2. Сведения о характерных точках границ объекта					
Обозначение характерных точек границ	Координаты, м		Метод определения координат характерной точки	Средняя квадратическая погрешность положения характерной точки (М), м	Описание обозначени я точки на местности (при наличии)
	x	y			
1	2	3	4	5	6
1	478252,09	1273344,16	Аналитический метод	0,10	-
2	478252,99	1273345,17	Аналитический метод	0,10	-
3	478266,15	1273358,47	Аналитический метод	0,10	-
4	478266,24	1273358,54	Аналитический метод	0,10	-
5	478257,01	1273370,36	Аналитический метод	0,10	-
6	478256,21	1273369,75	Аналитический метод	0,10	-
7	478242,74	1273356,14	Аналитический метод	0,10	-
1	478252,09	1273344,16	Аналитический метод	0,10	-
3. Сведения о характерных точках части (частей) границы объекта					
Обозначение характерных точек границ				Средняя квадратическая погрешность положения характерной точки (М), м	Описание обозначени я точки на местности (при наличии)
1			4	5	6
-			-	-	-

Схема расположения границ публичного сервитута

Публичный сервитут для использования земельных участков в целях прокладки, переустройства, переноса инженерных коммуникаций, их эксплуатация в границах полос отвода и придорожных полос автомобильных дорог по объекту: «Реконструкция ВЛ-6 кВ, строительство КТП-6/0,4 кВ, строительство ВЛИ-0,4 кВ в х. Свет согласно договору технологического присоединения от 20.02.2021 № 10103-21-00616270-1 заявитель Раков С.В.».



Используемые условные знаки и обозначения:

-  - проектная граница публичного сервитута
-  - граница кадастрового квартала
-  - граница земельного участка, в отношении которого испрашивается публичный сервитут
-  - кадастровый номер кадастрового квартала
-  - кадастровый номер земельного участка, в отношении которого испрашивается публичный сервитут
-  - характерная точка проектной границы публичного сервитута
-  - проектируемая линия электропередач

Приложение 3
к постановлению администрации
муниципального образования
Крымский район
от 14.06.2024 № 1306

График выполнения работ при реконструкции, строительстве и эксплуатации объекта энергетики по титулу:
«Реконструкция ВЛ-6 кВ, строительство КТП-6/0,4 кВ, строительство ВЛИ-0,4 кВ в х. Свет согласно договору
технологического присоединения от 20.02.2021 № 10103-21-00616270-1 заявитель Раков С.В.»

№ п/п	Наименование работ	01.07.2024 - 31.12.2024*	2025-2073
1	Строительно-монтажные работы	х	
2	Эксплуатация (периодическое плановое обслуживание)		х

*Срок обременения участков в период реконструкции и строительства не превышает 11 месяцев.

Директор филиала



В.А. Лебедев

Начальник управления имущественных
отношений администрации



Е.В. Самыгина