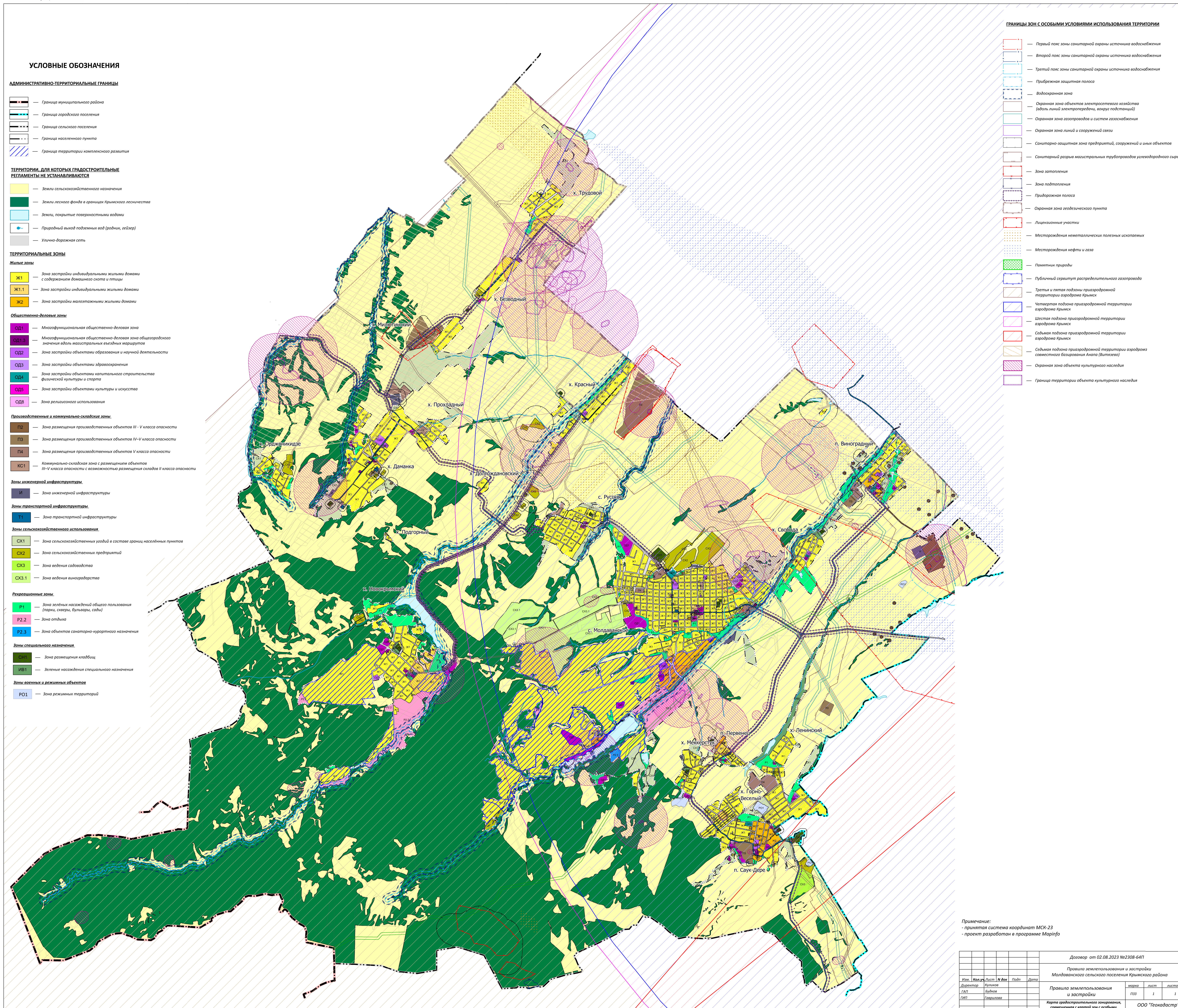
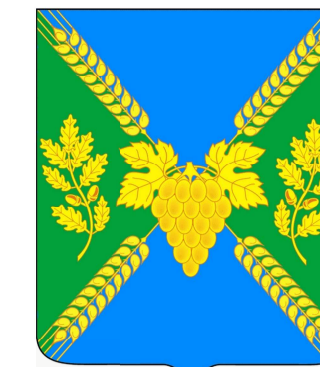


КАРТА ГРАДОСТРОИТЕЛЬНОГО ЗОНИРОВАНИЯ, СОВМЕЩЕННАЯ С КАРТОЙ ЗОН С ОСОБЫМИ УСЛОВИЯМИ ИСПОЛЬЗОВАНИЯ ТЕРРИТОРИИ М 1:25 000

МУНИЦИПАЛЬНОЕ ОБРАЗОВАНИЕ
КРЫМСКИЙ РАЙОН
ПРАВИЛА ЗЕМЛЕПОЛЬЗОВАНИЯ И
ЗАСТРОЙКИ МОЛДАВАНСКОГО
СЕЛЬСКОГО ПОСЕЛЕНИЯ



УСЛОВНЫЕ ОБОЗНАЧЕНИЯ

АДМИНИСТРАТИВНО-ТЕРРИТОРИАЛЬНЫЕ ГРАНИЦЫ

- Граница муниципального района
- Граница городского поселения
- Граница сельского поселения
- Граница населенного пункта
- Граница территории комплексного развития

ТЕРРИТОРИИ, ДЛЯ КОТОРЫХ ГРАДОСТРОИТЕЛЬНЫЕ РЕГЛАМЕНТЫ НЕ УСТАНОВЛИВАЮТСЯ

- Земли сельскохозяйственного назначения
- Земли лесного фонда в границах Крымского лесничества
- Земли, покрытые поверхностными водами
- Природный выход подземных вод (родники, гейзеры)
- Улично-дорожная сеть

ТЕРРИТОРИАЛЬНЫЕ ЗОНЫ

Жилые зоны

- Ж1 — Зона застройки индивидуальными жилыми домами с содержанием домашнего скота и птицы
- Ж1.1 — Зона застройки индивидуальными жилыми домами
- Ж2 — Зона застройки малоэтажными жилыми домами

Общественно-деловые зоны

- ОД1 — Многофункциональная общественно-деловая зона
- ОД1.3 — Многофункциональная общественно-деловая зона общегородского значения вдоль магистральных автотрасс
- ОД2 — Зона застройки объектами образования и научной деятельности
- ОД3 — Зона застройки объектами здравоохранения
- ОД4 — Зона застройки объектами капитального строительства физической культуры и спорта
- ОД5 — Зона застройки объектами культуры и искусства
- ОД8 — Зона религиозного использования

Производственные и коммунально-складские зоны

- П2 — Зона размещения производственных объектов III - V класса опасности
- П3 — Зона размещения производственных объектов IV-V класса опасности
- П4 — Зона размещения производственных объектов V класса опасности
- КС1 — Коммунально-складская зона с размещением объектов III-V класса опасности с возможностью размещения складов II класса опасности

Зоны инженерной инфраструктуры

- И — Зона инженерной инфраструктуры

Зоны транспортной инфраструктуры

- Т1 — Зона транспортной инфраструктуры

Зоны сельскохозяйственного использования

- СХ1 — Зона сельскохозяйственных угодий в составе границ населенных пунктов
- СХ2 — Зона сельскохозяйственных предприятий
- СХ3 — Зона ведения садоводства
- СХ3.1 — Зона ведения виноградарства

Рекреационные зоны

- Р1 — Зона зеленых насаждений общего пользования (парки, скверы, бульвары, сады)
- Р2.2 — Зона отдыха
- Р2.3 — Зона объектов санаторно-курортного назначения

Зоны специального назначения

- СД1 — Зона размещения кладбищ
- ИВ1 — Зеленые насаждения специального назначения

Зоны военных и режимных объектов

- РО1 — Зона режимных территорий

ГРАНИЦЫ ЗОН С ОСОБЫМИ УСЛОВИЯМИ ИСПОЛЬЗОВАНИЯ ТЕРРИТОРИИ

- Первый пояс зоны санитарной охраны источника водоснабжения
- Второй пояс зоны санитарной охраны источника водоснабжения
- Третий пояс зоны санитарной охраны источника водоснабжения
- Прибрежная защитная полоса
- Водоохранная зона
- Охранная зона объектов электросетевого хозяйства (вдоль линий электропередачи, вокруг подстанций)
- Охранная зона газопроводов и систем газоснабжения
- Охранная зона линий и сооружений связи
- Санитарно-защитная зона предприятий, сооружений и иных объектов
- Санитарный разрыв магистральных трубопроводов углеводородного сырья
- Зона затопления
- Зона подтопления
- Придорожная полоса
- Охранная зона геодезического пункта
- Лицензионные участки
- Месторождения неметаллических полезных ископаемых
- Месторождения нефти и газа
- Памятник природы
- Публичный сервисит распределительного газопровода
- Третья и пятая подзоны приаэродромной территории аэродрома Крымск
- Четвертая подзона приаэродромной территории аэродрома Крымск
- Шестая подзона приаэродромной территории аэродрома Крымск
- Седьмая подзона приаэродромной территории аэродрома Крымск
- Седьмая подзона приаэродромной территории аэродрома совместного базирования Анапа (Витязево)
- Охранная зона объекта культурного наследия
- Граница территории объекта культурного наследия

Примечание:
- принята система координат МСК-23
- проект разработан в программе MapInfo

Договор от 02.08.2023 №2308-64П					
Правила землепользования и застройки Молдавского сельского поселения Крымского района					
Изм.	Кол.чл.	Лист	И.Ф.И.	Полн.	Дата
Директор	Иванов		Иванов		
САП	Буднов		Буднов		
ГИП	Гаврилова		Гаврилова		
Правила землепользования и застройки					марта
Карта градостроительного зонирования, совмещенная с картой зон с особыми условиями использования территории М 1:25 000					лист
					1
					1
					ООО "Геокадастр" 2024 г.