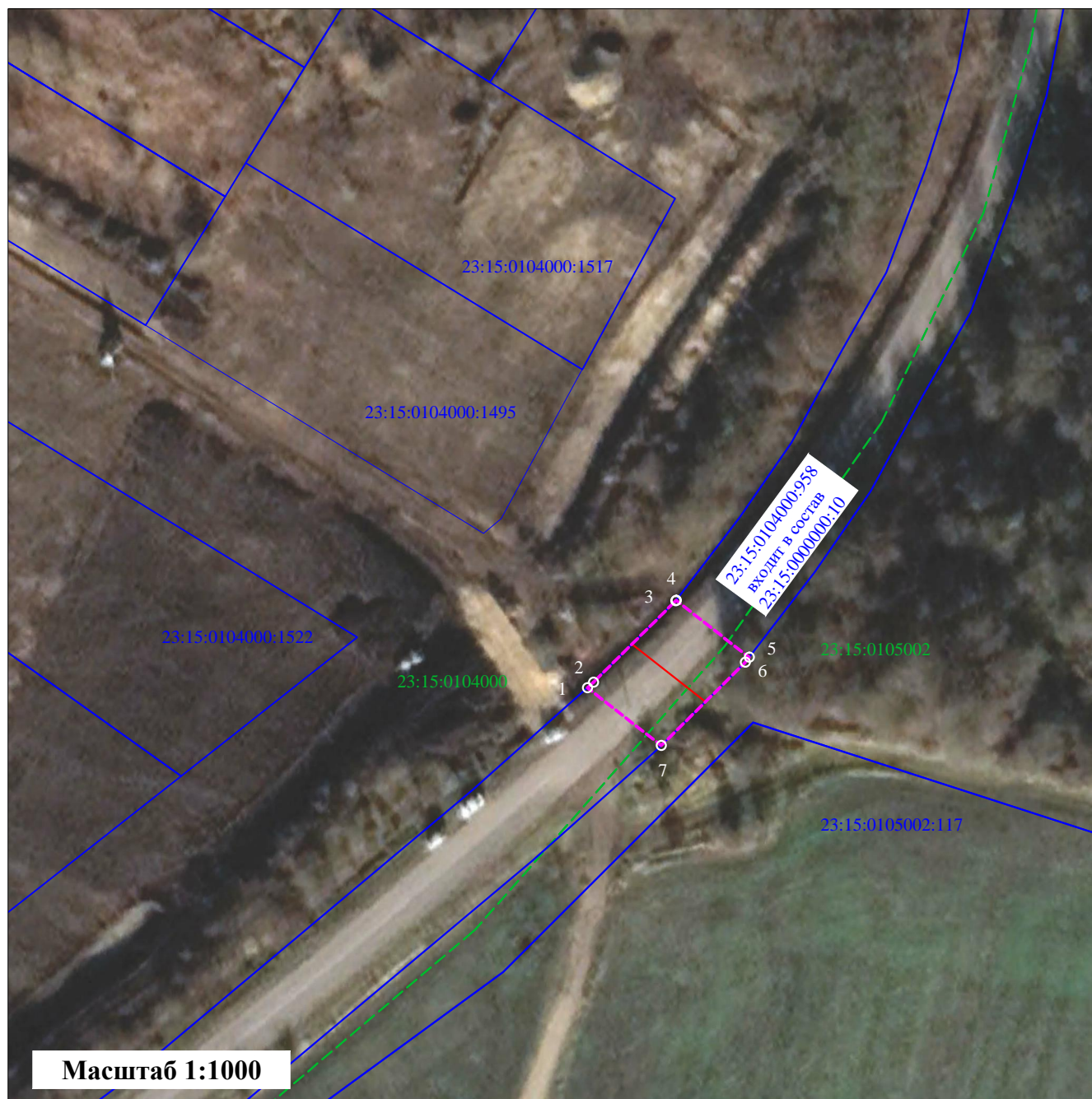









Схема расположения границ публичного сервитута

Публичный сервитут для использования земельных участков в целях прокладки, переустройства, переноса инженерных коммуникаций, их эксплуатация в границах полос отвода и придорожных полос автомобильных дорог по объекту: «Реконструкция ВЛ-6 кВ, строительство КТП-6/0,4 кВ, строительство ВЛИ-0,4 кВ в х. Свет согласно договору технологического присоединения от 20.02.2021 № 10103-21-00616270-1 заявитель Раков С.В.»



Используемые условные знаки и обозначения:

-  - проектная граница публичного сервитута
-  - граница кадастрового квартала
-  - граница земельного участка, в отношении которого испрашивается публичный сервитут
-  23:15:0104000 - кадастровый номер кадастрового квартала
-  23:15:0104000:958 - кадастровый номер земельного участка, в отношении которого испрашивается публичный сервитут
-  2 - характерная точка проектной границы публичного сервитута
-  - проектируемая линия электропередач

ОПИСАНИЕ МЕСТОПОЛОЖЕНИЯ ГРАНИЦ

Публичный сервитут для использования земельных участков в целях прокладки, переустройства, переноса инженерных коммуникаций, их эксплуатация в границах полос отвода и придорожных полос автомобильных дорог по объекту: «Реконструкция ВЛ-6 кВ, строительство КТП-6/0,4 кВ, строительство ВЛИ-0,4 кВ в х. Свет согласно договору технологического присоединения от 20.02.2021 № 10103-21-00616270-1 заявитель Раков С.В.».

(наименование объекта, местоположение границ которого описано (далее – объект))

Раздел 1

Сведения об объекте		
№ п/п	Характеристики объекта	Описание характеристик
1	2	3
1	Местоположение объекта	Краснодарский край, Крымский район,
2	Площадь объекта +/- величина погрешности определения площади (P+/- Дельта P)	302 кв.м. ± 6 кв.м
3	Иные характеристики объекта	<p>Публичный сервитут сроком на 49 лет. Для использования земельных участков в целях прокладки, переустройства, переноса инженерных коммуникаций, их эксплуатация в границах полос отвода и придорожных полос автомобильных дорог по объекту: «Реконструкция ВЛ-6 кВ, строительство КТП-6/0,4 кВ, строительство ВЛИ-0,4 кВ в х. Свет согласно договору технологического присоединения от 20.02.2021 № 10103-21-00616270-1 заявитель Раков С.В.»</p> <p>Обладатель публичного сервитута: Публичное акционерное общество «Россети Кубань», находящееся по адресу: 350000, Краснодарский край, г.Краснодар, ул. Ставропольская, дом 2А.</p> <p>Электронная почта: telet@rosseti-kuban.ru.</p> <p>Публичный сервитут считается установленным со дня внесения сведений о нем в Единый государственный реестр недвижимости.</p>

Раздел 2

Сведения о местоположении границ объекта					
1. Система координат МСК 23 зона 1					
2. Сведения о характерных точках границ объекта					
Обозначение характерных точек границ	Координаты, м		Метод определения координат характерной точки	Средняя квадратическая погрешность положения характерной точки (М), м	Описание обозначения точки на местности (при наличии)
	x	y			
1	2	3	4	5	6
1	478252,09	1273344,16	Аналитический метод	0,10	-
2	478252,99	1273345,17	Аналитический метод	0,10	-
3	478266,15	1273358,47	Аналитический метод	0,10	-
4	478266,24	1273358,54	Аналитический метод	0,10	-
5	478257,01	1273370,36	Аналитический метод	0,10	-
6	478256,21	1273369,75	Аналитический метод	0,10	-
7	478242,74	1273356,14	Аналитический метод	0,10	-
1	478252,09	1273344,16	Аналитический метод	0,10	-
3. Сведения о характерных точках части (частей) границы объекта					
Обозначение характерных точек границ				Средняя квадратическая погрешность положения характерной точки (М), м	Описание обозначения точки на местности (при наличии)
1			4	5	6
-			-	-	-