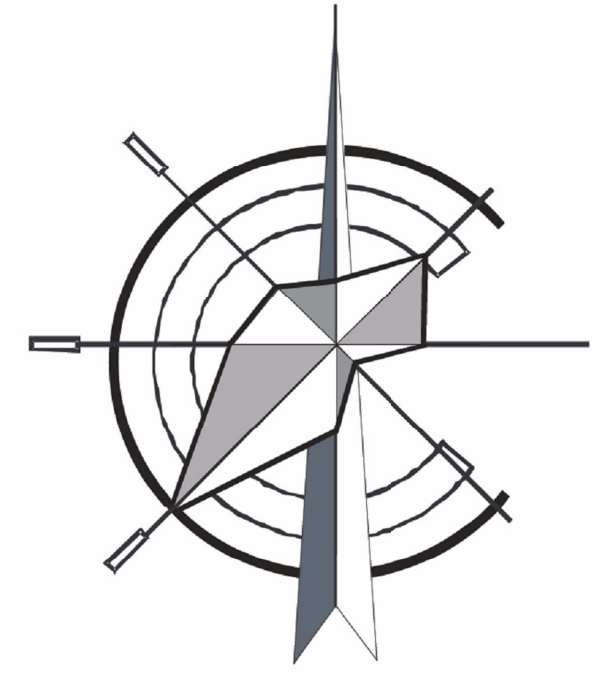
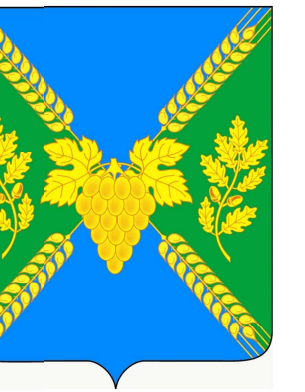


СХЕМА ГРАНИЦ ТЕРРИТОРИЙ ОБЪЕКТОВ КУЛЬТУРНОГО НАСЛЕДИЯ М 1:25000



УСЛОВНЫЕ ОБОЗНАЧЕНИЯ

- ГРАНИЦЫ**
- сущ. планир. — Граница муниципального района
 - Граница городского поселения
 - Граница сельского поселения
 - Граница населенного пункта

- ПОВЕРХНОСТНЫЕ ВОДНЫЕ ОБЪЕКТЫ**
- Водоток (река, ручей, канал)
 - Природный выход подземных вод (родник, гейзер)

- ОБЪЕКТЫ ТРАНСПОРТНОЙ ИНФРАСТРУКТУРЫ**
- сущ. планир. к реконстр. — Автомобильные дороги регионального или межмуниципального значения
 - Автомобильные дороги местного значения

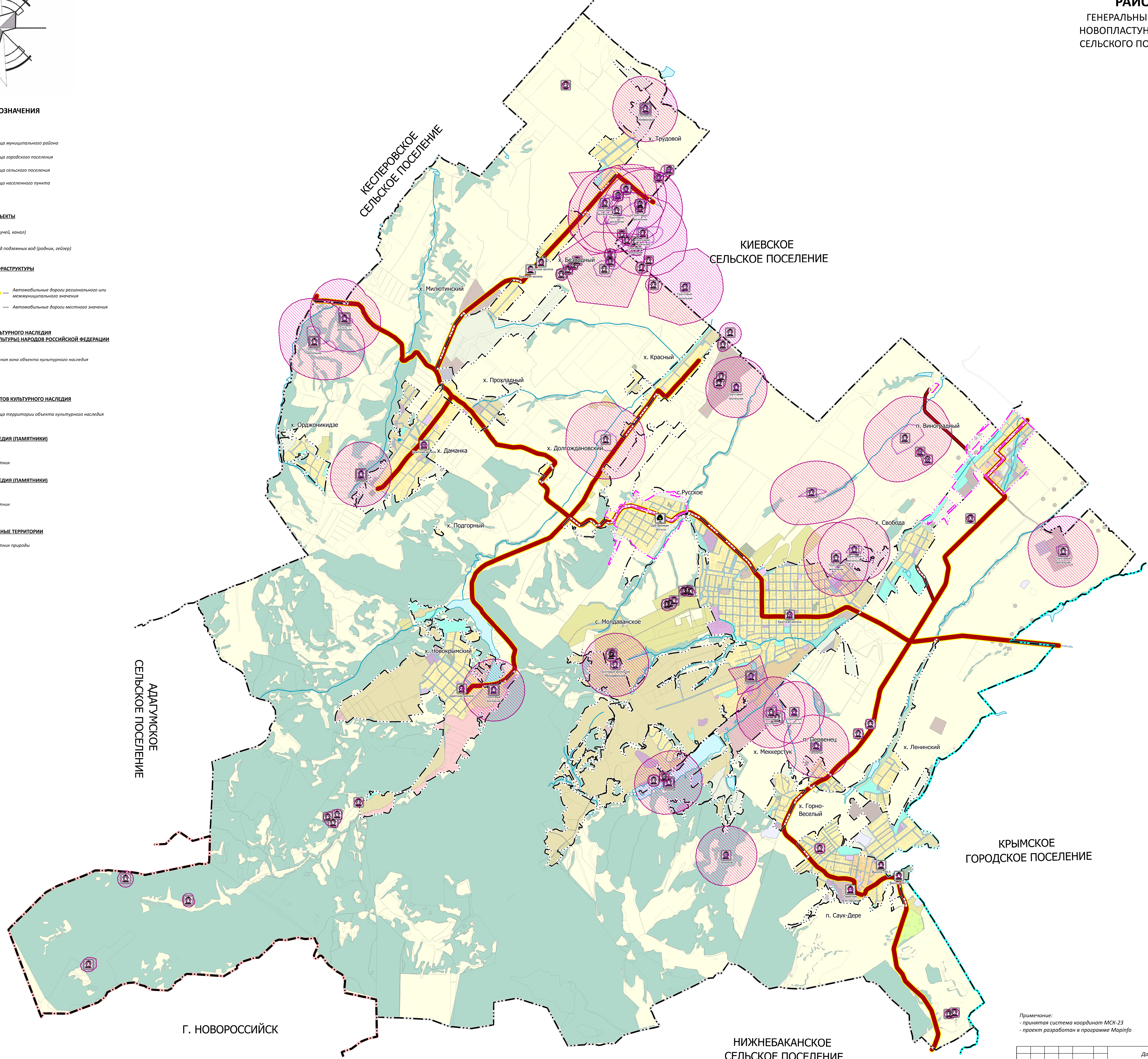
- ЗОНЫ ОХРАНЫ ОБЪЕКТОВ КУЛЬТУРНОГО НАСЛЕДИЯ (ПАМЯТНИКОВ ИСТОРИИ И КУЛЬТУРЫ) НАРОДОВ РОССИЙСКОЙ ФЕДЕРАЦИИ**
- сущ. планир. — Охранная зона объекта культурного наследия

- ГРАНИЦЫ ТЕРРИТОРИЙ ОБЪЕКТОВ КУЛЬТУРНОГО НАСЛЕДИЯ**
- Граница территории объекта культурного наследия

- ОБЪЕКТЫ КУЛЬТУРНОГО НАСЛЕДИЯ (ПАМЯТНИКИ)**
- РЕГИОНАЛЬНОГО ЗНАЧЕНИЯ
- Памятник

- ОБЪЕКТЫ КУЛЬТУРНОГО НАСЛЕДИЯ (ПАМЯТНИКИ)**
- ФЕДЕРАЛЬНОГО ЗНАЧЕНИЯ
- Памятник

- ОСОБО ОХРАНЯЕМЫЕ ПРИРОДНЫЕ ТЕРРИТОРИИ**
- Памятник природы



Примечание:
- принятая система координат МСК-23
- проект разработан в программе MapInfo

Договор от 20.04.2023г. №2304-63П					
Внесение изменений в генеральный план					
Молдавского сельского поселения					
Крымского района Краснодарского края					
Изм.	Кварт.	Лист	№ Док.	Подп.	Дата
Директор	Куликов				
ГАП	Буднов				
ГИП	Гаврилова				
Генеральный план				МО-9	1
Схема границ территорий объектов культурного наследия М 1:25 000				ООО "Геокадастр" 2023 г.	