

ФРАГМЕНТ КАРТЫ ФУНКЦИОНАЛЬНОГО ЗОНИРОВАНИЯ. С.МОЛДАВАНСКОЕ, С.РУССКОЕ, Х. СВОБОДА, П.ПЕРВЕНЕЦ, Х.ЛЕНИНСКИЙ, Х.ГОРНО-ВЕСЕЛЫЙ, П.САКУ-ДЕРЕ М 1:10 000



УСЛОВНЫЕ ОБОЗНАЧЕНИЯ

ГРАНИЦЫ

- Границы муниципального района
- Границы городского поселения
- Границы сельского поселения
- Границы населенного пункта

ФУНКЦИОНАЛЬНЫЕ ЗОНЫ

- Зона застройки индивидуальными жилыми домами
- Зона застройки малоэтажными жилыми домами (до 4 этажей, включая мансардный)
- Многосоциальная общественно-деловая зона
- Зона специализированной общественной застройки
- Производственная зона
- Коммунально-складская зона
- Зона инженерной инфраструктуры
- Зона транспортной инфраструктуры
- Зоны сельскохозяйственного использования
- Зона садоводческих, огороднических или дачных некоммерческих объединений граждан
- Зона сельскохозяйственных угодий
- Производственная зона сельскохозяйственных предприятий
- Зона озелененных территорий общего пользования (лесопарки, парки, сады, скверы, бульвары, городские леса)
- Зона отдыха
- Курортная зона
- Зона лесов
- Зона кладбищ
- Зона озелененных территорий специального назначения
- Зона режимных территорий

ПОВЕРХНОСТНЫЕ ВОДНЫЕ ОБЪЕКТЫ

- Водоток (река, ручей, канал)
- Природный выход подземных вод (родник, гейзер)

ОСОБО ОХРАНЯЕМЫЕ ПРИРОДНЫЕ ТЕРРИТОРИИ

- Памятник природы

ОБЪЕКТЫ ТРАНСПОРТНОЙ ИНФРАСТРУКТУРЫ

- Автомобильные дороги регионального или межмуниципального значения
- Автомобильные дороги местного значения

ОБЪЕКТЫ КАПИТАЛЬНОГО СТРОИТЕЛЬСТВА МЕСТНОГО ЗНАЧЕНИЯ

- Детская образовательная организация
- Общественная организация
- Парк культуры и отдыха
- Очистные сооружения (КОС)
- Кладбище

ОБЪЕКТЫ ИНЖЕНЕРНОЙ ИНФРАСТРУКТУРЫ

- Магистральный нефтепровод
- Магистральный газопровод
- Газопровод распределительный высокого давления
- Канализация самотечная
- Линии электропередачи 220 кВ
- Линии электропередачи 110 кВ
- Линии электропередачи 35 кВ
- Линии электропередачи 10 кВ
- Линии электропередачи 6 кВ

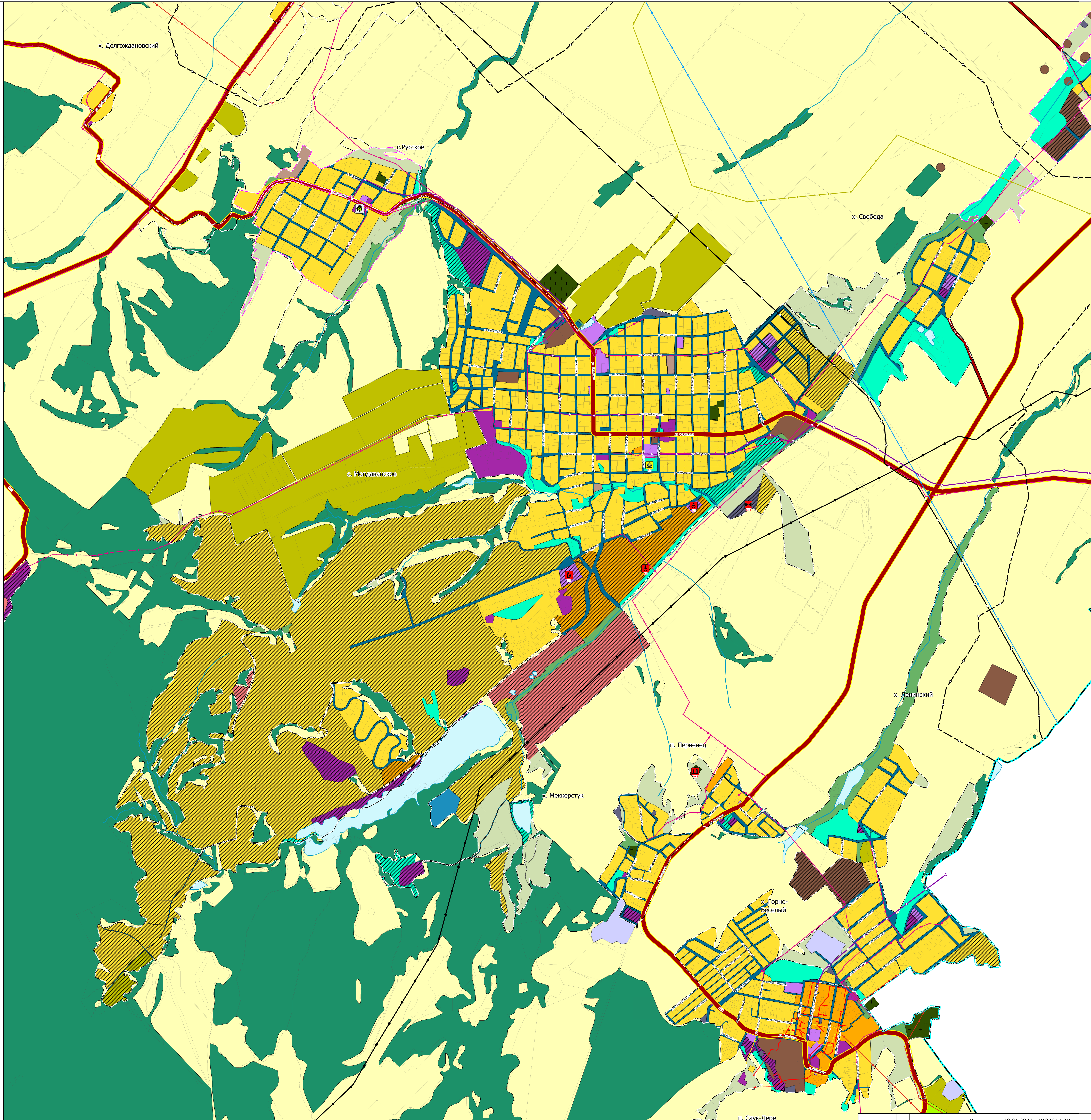
ЭКСПЛИКАЦИЯ ПЛАНИРУЕМЫХ ОБЪЕКТОВ РЕГИОНАЛЬНОГО ЗНАЧЕНИЯ

№пп	Наименование	Краткая характеристика	Значение объекта	Статус объекта
11. Объекты транспортной инфраструктуры				
11.1	Автомобильная дорога "с.Экономическое - ст-ца Нижнебакинская"	протяженность 15.44 км	регион	планир. к реконстр.
11.2	Автомобильная дорога "г.Крымск - к. Аккерменка"	протяженность 17.66 км	регион	планир. к реконстр.
11.3	Автомобильная дорога "Подъезд к к. Новокрымский"	протяженность 5.02 км	регион	планир. к реконстр.
11.4	Автомобильная дорога "с.Киевское - к. Даманка"	протяженность 7.91 км	регион	планир. к реконстр.
11.5	Автомобильная дорога "Подъезд к к. Красный"	протяженность 3.82 км	регион	планир. к реконстр.
13. Объекты газоснабжения				
13.1	"Газопровод Анастасиевская-Новороссийск, 2 нитка"	протяженность 24.11 км	регион	планир. к размещ.

ЭКСПЛИКАЦИЯ ПЛАНИРУЕМЫХ ОБЪЕКТОВ МЕСТНОГО ЗНАЧЕНИЯ

№пп	Наименование	Краткая характеристика	Местоположение	Статус объекта
1. Объекты в области образования и науки				
1.1	Детский сад	на 120 мест	с. Молдавское	планир. к размещ.
1.2	Школа	на 800 учащихся	с. Молдавское	планир. к размещ.
1.3	Детский сад	на 60 мест	с. Молдавское	планир. к размещ.
2. Объекты в области культуры и искусства				
3. Объекты в области физической культуры и массового спорта				
4. Объекты здравоохранения				
5. Объекты культуры и искусства				
5.1	Парк культуры и отдыха		с. Молдавское, ул. Калинина, д. 4-6	планир. к реконстр.
6. Прочие объекты обслуживания				
7. Общественные организации				
8. Предприятия и объекты добывающей и перерабатывающей промышленности				
9. Предприятия и объекты сельского и лесного хозяйства, рыболовства и рыбной ловли				
10. Прочие объекты, связанные с производственной деятельностью				
11. Объекты транспортной инфраструктуры				
12. Объекты электроснабжения				
13. Объекты газоснабжения				
14. Объекты теплоснабжения				
15. Объекты водоснабжения				
16. Объекты водоотведения				
16.1	Очистные сооружения (КОС)		юго-восточной окраины села Молдавского	планир. к размещ.
17. Объекты связи				
18. Объекты единой государственной системы предупреждения и ликвидации чрезвычайных ситуаций				
19. Объекты специального назначения				
19.1	Кладбище	площадь 0,5 га	п. Первенец	планир. к размещ.

Примечание: объекты регионального и федерального значения отображаются в информационно-справочных целях и не являются утверждаемыми в генеральном плане сельского поселения.



Договор от 20.04.2023г. №2304-63П
Внесение изменений в генеральный план Молдавского сельского поселения Крымского района Краснодарского края

Имя	Фамилия	Лист	№ вкл.	Год	Дата
Директор	Крылова				
С.Д.П.	Крылова				
ГИП	Гаврилова				

Генеральный план

номер	лист	листов
МО-10	1	1

Фрагмент карты функционального зонирования с. Молдавское, с. Русское, х. Свобода, х. Ленинский, п. Первенец, х. Горно-Веселый, п. Саку-Дере, х. Долгождановский. М 1:10 000

ООО "Геокадстр" 2023 г.