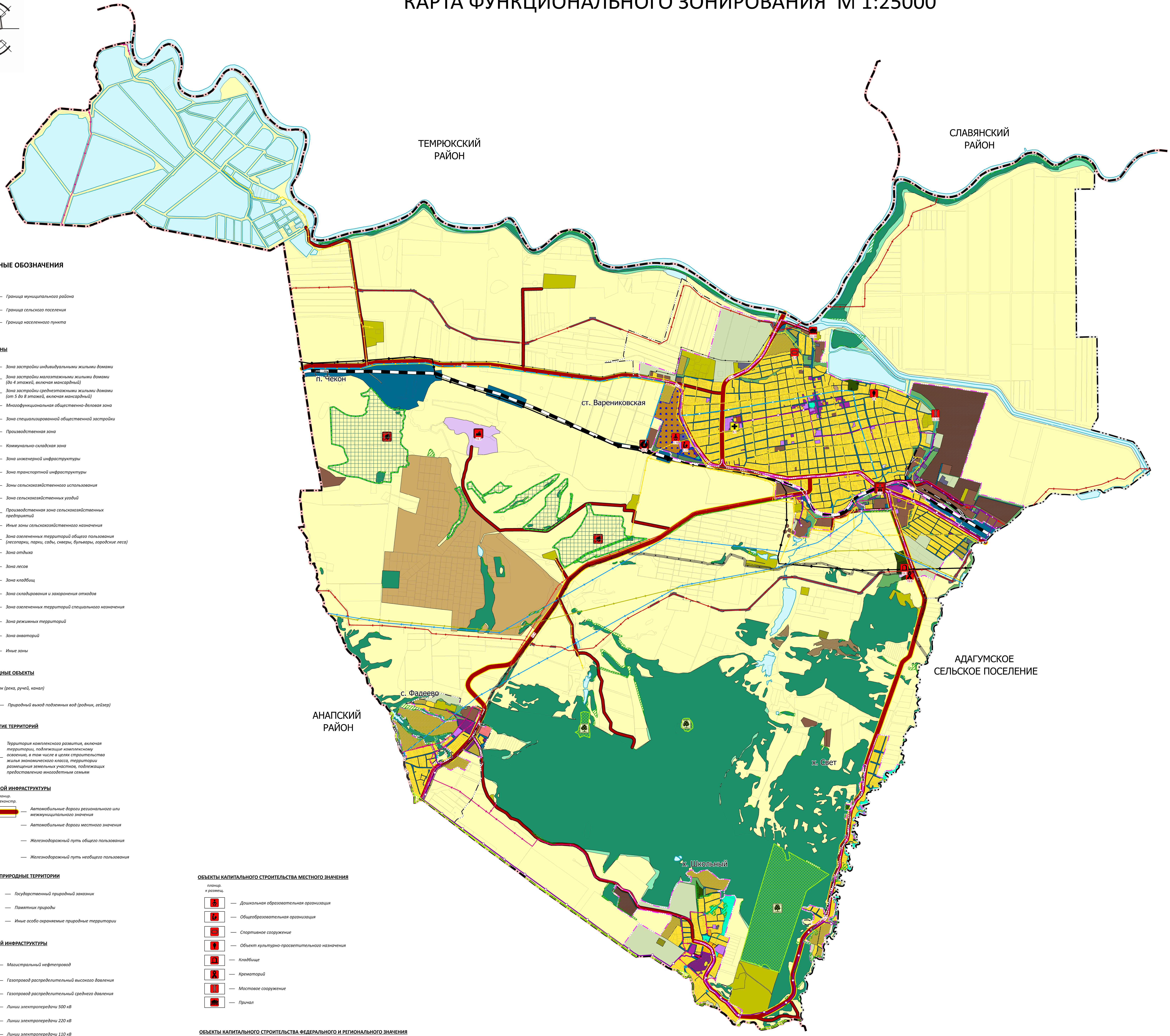


# КАРТА ФУНКЦИОНАЛЬНОГО ЗОНИРОВАНИЯ М 1:25000

МУНИЦИПАЛЬНОЕ ОБРАЗОВАНИЕ

## КРЫМСКИЙ РАЙОН

ГЕНЕРАЛЬНЫЙ ПЛАН  
ВАРЕНИКОВСКОГО  
СЕЛЬСКОГО ПОСЕЛЕНИЯ



- ### УСЛОВНЫЕ ОБОЗНАЧЕНИЯ
- ГРАНИЦЫ**
- Границы муниципального района
  - Границы сельского поселения
  - Границы населенного пункта
- ФУНКЦИОНАЛЬНЫЕ ЗОНЫ**
- Зона застройки индивидуальными жилыми домами
  - Зона застройки малоэтажными жилыми домами (до 4 этажей, включая мансардный)
  - Зона застройки среднеэтажными жилыми домами (от 5 до 9 этажей, включая мансардный)
  - Минифункциональная общественно-деловая зона
  - Зона специализированной общественной застройки
  - Производственная зона
  - Коммунально-складская зона
  - Зона инженерной инфраструктуры
  - Зона транспортной инфраструктуры
  - Зоны сельскохозяйственного использования
  - Зона сельскохозяйственных угодий
  - Производственная зона сельскохозяйственных предприятий
  - Иные зоны сельскохозяйственного назначения
  - Зона озелененных территорий общего пользования (лесопарки, парки, сады, скверы, бульвары, городские леса)
  - Зона отдыха
  - Зона лесов
  - Зона кладбищ
  - Зона складирования и заготовки отходов
  - Зона озелененных территорий специального назначения
  - Зона рекреативных территорий
  - Зона аэропортов
  - Иные зоны
- ПОВЕРХНОСТНЫЕ ВОДНЫЕ ОБЪЕКТЫ**
- Водоток (река, ручей, канав)
  - Природный выход подземных вод (родник, скважина)
- КОМПЛЕКСНОЕ РАЗВИТИЕ ТЕРРИТОРИЙ**
- Территория комплексного развития, включая территории, подлежащие комплексному освоению, в том числе в целях строительства жилья экономичного класса, территории размещения земельных участков, подлежащих предоставлению многодетным семьям
- ОБЪЕКТЫ ТРАНСПОРТНОЙ ИНФРАСТРУКТУРЫ**
- Автомобильные дороги регионального или межмуниципального значения
  - Автомобильные дороги местного значения
  - Железнодорожный путь общего пользования
  - Железнодорожный путь необщего пользования
- ОСОБО ОХРАНЯЕМЫЕ ПРИРОДНЫЕ ТЕРРИТОРИИ**
- Государственный природный заказник
  - Памятник природы
  - Иные особо охраняемые природные территории
- ОБЪЕКТЫ ИНЖЕНЕРНОЙ ИНФРАСТРУКТУРЫ**
- Магистральный нефтепровод
  - Газопровод распределительный высокого давления
  - Газопровод распределительный среднего давления
  - Линии электропередачи 500 кВ
  - Линии электропередачи 220 кВ
  - Линии электропередачи 110 кВ
  - Линии электропередачи 35 кВ
  - Линии электропередачи 10 кВ
  - Линии электропередачи 6 кВ
  - Линии связи
  - Линейно-наземное сооружение связи
  - Водовод
  - Водопровод
  - Канализация самотечная
- ОБЪЕКТЫ КАПИТАЛЬНОГО СТРОИТЕЛЬСТВА МЕСТНОГО ЗНАЧЕНИЯ**
- Дошкольная образовательная организация
  - Общеобразовательная организация
  - Спортивное сооружение
  - Объект культурно-просветительного назначения
  - Кладбище
  - Крематорий
  - Мастовое сооружение
  - Причал
- ОБЪЕКТЫ КАПИТАЛЬНОГО СТРОИТЕЛЬСТВА ФЕДЕРАЛЬНОГО И РЕГИОНАЛЬНОГО ЗНАЧЕНИЯ**
- Лечебно-профилактическая медицинская организация (кроме стационара-курорта), оказывающая медицинскую помощь в стационарных условиях, ее структурное подразделение
  - Водозабор
  - Объект по обработке, утилизации, обезвреживанию отходов
  - Транспортная развязка в разных уровнях

### ЭКСПЛИКАЦИЯ ПЛАНИРУЕМЫХ ОБЪЕКТОВ МЕСТНОГО ЗНАЧЕНИЯ

№п/п	Наименование	Значение объекта	Местоположение	Статус объекта
<b>1. Объекты в области образования и науки</b>				
1.16	Детский сад на 180 мест	местное	ст-ца Варениковская, ул. Транспортная, рядом с участком ул. Транспортная, 26	планир. к размещ.
1.17	Средняя общеобразовательная школа на 400 учащихся	местное	ст-ца Варениковская, ул. Транспортная, 28	планир. к размещ.
<b>2. Объекты в области культуры и искусства</b>				
2.4	Музей	местное	ст-ца Варениковская, ул. Пушкина, строение 70-а	планир. к размещ.
<b>3. Объекты в области физической культуры и массового спорта</b>				
3.1	Спортивная площадка	местное	ст-ца Варениковская, пер. Солнечный, 2	планир. к размещ.
<b>4. Объекты здравоохранения</b>				
<b>5. Объекты отдыха и туризма</b>				
<b>6. Прочие объекты обслуживания</b>				
<b>7. Объекты в области промышленности</b>				
<b>8. Предприятия и объекты добывающей и перерабатывающей промышленности</b>				
<b>9. Предприятия и объекты сельского и лесного хозяйства, рыболовства и рыбноводства</b>				
<b>10. Прочие объекты, связанные с производственной деятельностью</b>				
<b>11. Объекты транспортной инфраструктуры</b>				
11.10	Мостовое сооружение	местное	Варениковское сельское поселение	планир. к размещ.
11.18	Речной вокзал	местное	ст-ца Варениковская, рядом с участком ул. Красная, 2	планир. к размещ.
<b>12. Объекты электроснабжения</b>				
<b>13. Объекты газоснабжения</b>				
<b>14. Объекты теплоснабжения</b>				
<b>15. Объекты водоснабжения</b>				
<b>16. Объекты водоотведения</b>				
<b>17. Объекты связи</b>				
<b>18. Объекты единой государственной системы предупреждения и ликвидации чрезвычайных ситуаций</b>				
<b>19. Объекты специального назначения</b>				
19.5	Кладбище (площадь 7,7 га)	местное	Варениковское сельское поселение	планир. к реконстр.
19.6	Крематорий	местное	Варениковское сельское поселение	планир. к размещ.
<b>20. Инвестиционные объекты</b>				

### ЭКСПЛИКАЦИЯ ПЛАНИРУЕМЫХ ОБЪЕКТОВ РЕГИОНАЛЬНОГО И ФЕДЕРАЛЬНОГО ЗНАЧЕНИЯ

№п/п	Наименование	Краткая характеристика	Значение объекта	Статус объекта
<b>4. Объекты здравоохранения</b>				
4.1	ММУ "Варениковская РБ" (детская больница) (Аптечный пункт)	на 108 койко-мест	регион	планир. к реконстр.
<b>11. Объекты транспортной инфраструктуры</b>				
11.1	Автострада «Андреева Гора - ст-ца Варениковская - г. Анапа»	протяженность 3,18 км	регион	планир. к реконстр.
11.2	Автострада "Крымск - Джигинка"	протяженность 14,53 км	регион	планир. к реконстр.
11.3	Автострада "ст-ца Варениковская - х. Школьный"	протяженность 13,16 км	регион	планир. к реконстр.
11.4	Автострада «Андреева Гора - ст-ца Варениковская - г. Анапа»	протяженность 10,53 км	регион	планир. к реконстр.
11.9	Транспортная развязка в разных уровнях на автодороге Крымск - Джигинка		федерал	планир. к размещ.
<b>15. Объекты водоснабжения</b>				
15.1	Водозабор		регион	планир. к размещ.
15.2	Водовод от водозабора ст-цы Варениковской до водопроводных очистных сооружений г. Анапы	протяженность 7,99 км	регион	планир. к размещ.
<b>19. Объекты специального назначения</b>				
19.7	Объект по обработке, утилизации, обезвреживанию твердых коммунальных отходов (Мусоросортировочный комплекс)	I класс опасности объекта	регион	планир. к размещ.

Примечание:  
- принята система координат МСК-23  
- проект разработан в программе MapInfo

Договор 2204-30П от 07.04.2022г.					
Внесение изменений в генеральный план Варениковского сельского поселения Крымского района Краснодарского края					
Имя	Ква	Лист	№ Док	Полю	Дата
Директор	Куликов				
Гл.б	Куликов				
СМТ	Гармашев				
Генеральный план				листа	листа
Карты функционального зонирования М 1:25 000				лп-2	1 1
				ООО "Геодаэст" 2023 г.	