



**АДМИНИСТРАЦИЯ МУНИЦИПАЛЬНОГО ОБРАЗОВАНИЯ
КРЫМСКИЙ РАЙОН**

ПОСТАНОВЛЕНИЕ

от 11.07.2023

№ 2167

город Крымск

О проведении публичных слушаний по проекту внесения изменений в генеральный план Молдаванского сельского поселения Крымского района

В целях соблюдения прав человека на благоприятные условия жизнедеятельности, прав и законных интересов правообладателей земельных участков и объектов капитального строительства, а также создания условий для устойчивого развития территории Молдаванского сельского поселения Крымского района, в соответствии со статьями 24 и 28 Градостроительного кодекса Российской Федерации, Федеральным законом от 6 октября 2003 года № 131-ФЗ «Об общих принципах организации местного самоуправления в Российской Федерации», уставом муниципального образования Крымский район, **п о с т а н о в л я ю:**

1. Провести публичные слушания по проекту внесения изменений в генеральный план Молдаванского сельского поселения Крымского района с участием жителей Молдаванского сельского поселения Крымского района (далее – проект) (приложение № 1).

2. Утвердить план мероприятий по проведению публичных слушаний по проекту (приложение № 2).

3. Проведение публичных слушаний возложить на комиссию по подготовке проекта правил землепользования и застройки муниципального образования Крымский район (Обвинцева), которой:

1) обеспечить оповещение населения о начале публичных слушаний;

2) в срок до 13 июля 2023 года обеспечить размещение проекта и информационных материалов к нему на официальном сайте администрации муниципального образования Крымский район в сети Интернет и в федеральной государственной информационной системе территориального планирования (www.fgis.economy.gov.ru);

3) обеспечить открытие экспозиции проекта 13 июля 2023 года в 09.00 часов в Молдаванском сельском поселении Крымского района по адресу: с.Молдаванское, ул.Ленина, № 11-а (здание администрации);

4) обеспечить прием предложений по проекту изменений в генеральный план Молдаванского сельского поселения Крымского района до 17.00 часов 18 июля 2023 года, по адресу: г.Крымск, ул.Синева, 13, каб. № 11;

5) обеспечить проведение публичных слушаний, подготовку и оформление протокола публичных слушаний;

6) обеспечить подготовку и опубликование заключения о результатах публичных слушаний в газете «Призыв».

4. Отделу по взаимодействию со СМИ администрации муниципального образования Крымский район (Безовчук) обнародовать настоящее постановление путем размещения на официальном сайте администрации муниципального образования Крымский район www.krymsk-region.ru, зарегистрированном в качестве средства массовой информации.

5. Контроль за выполнением настоящего постановления возложить на заместителя главы муниципального образования Крымский район Е.Е.Христофорову.

6. Постановление вступает в силу после официального обнародования.

Заместитель главы муниципального образования Крымский район



Е.Е.Христофорова

ПРИЛОЖЕНИЕ № 1
к постановлению
администрации
муниципального образования
Крымский район
от 1107d023 № 2167

ПРОЕКТ

РЕШЕНИЕ СОВЕТА МУНИЦИПАЛЬНОГО ОБРАЗОВАНИЯ КРЫМСКИЙ РАЙОН

от _____ 2023

город Крымск

№ _____

О внесении изменений в генеральный план Молдаванского сельского поселения Крымского района

В соответствии со статьями 24, 25 Градостроительного кодекса Российской Федерации, частью 4 статьи 14 Федерального закона от 6 октября 2003 года № 131-ФЗ «Об общих принципах организации местного самоуправления в Российской Федерации», руководствуясь пунктом 4 части 3 статьи 8 устава муниципального образования Крымский район Совет муниципального образования Крымский район, р е ш и л:

1. Внести в генеральный план Молдаванского сельского поселения Крымского района, утвержденный решением Совета Молдаванского сельского поселения Крымского района от 29 ноября 2010 года № 66 изменения, изложив в новой редакции (приложение).

2. Отделу по взаимодействию со СМИ администрации муниципального образования Крымский район (Безовчук) разместить настоящее решение путем размещения на официальном сайте администрации муниципального образования Крымский район www.krymsk-region.ru, зарегистрированном в качестве средства массовой информации.

3. Управлению архитектуры и градостроительства администрации муниципального образования Крымский район (Обвинцева) разместить настоящее решение в Федеральной государственной информационной системе территориального планирования.

4. Настоящее решение вступает в силу после официального обнародования.

Председатель Совета муниципального образования Крымский район

А.В.Юшко

Глава муниципального образования Крымский район

С.О.Лесь

ПРОЕКТ ВНЕСЕН:

Глава муниципального образования
Крымский район

С.О.Лесь

ПРОЕКТ ПОДГОТОВЛЕН:

Управлением архитектуры и
градостроительства администрации,
Исполняющий обязанности
начальника управления,
главного архитектора района

Н.В.Обвинцева

ПРОЕКТ СОГЛАСОВАН:

Заместитель главы муниципального
образования Крымский район

Е.Е.Христофорова

Исполняющий обязанности
заместителя начальника управления,
начальника юридического отдела
управления правового и кадрового
обеспечения, делопроизводства
администрации

Д.В.Азаров

Начальник управления правового и
кадрового обеспечения, делопроизводства
администрации

М.А.Трубицын

ПРИЛОЖЕНИЕ
к решению Совета муниципального
образования Крымский район
от _____ № _____

Российская Федерация
ОБЩЕСТВО С ОГРАНИЧЕННОЙ ОТВЕТСТВЕННОСТЬЮ



352570, Россия, Краснодарский край, пгт Мостовской, ул. Горького, 137а телефон/факс +7(861) 240-05-32, e-mail: geokadastr23@yandex.ru www.geokadastr23.ru

Основание: договор
от «20» апреля 2023 г № 2304-63П

**Внесение изменений в генеральный план
Молдаванского сельского поселения
Крымского района Краснодарского края**

Том 1

ПОЛОЖЕНИЕ О ТЕРРИТОРИАЛЬНОМ ПЛАНИРОВАНИИ

Том 1.1

**Пояснительная записка
(текстовые материалы)**

2022 год

Российская Федерация
ОБЩЕСТВО С ОГРАНИЧЕННОЙ ОТВЕТСТВЕННОСТЬЮ



352570, Россия, Краснодарский край, пгт Мостовской, ул. Горького, 137а телефон/факс +7(861) 240-05-32, e-mail: geokadastr23@yandex.ru www.geokadastr23.ru

**Внесение изменений в генеральный план
Молдаванского сельского поселения
Крымского района Краснодарского края**

Том 1

ПОЛОЖЕНИЕ О ТЕРРИТОРИАЛЬНОМ ПЛАНИРОВАНИИ

Том 1.1

**Пояснительная записка
(текстовые материалы)**

Директор

Главный архитектор проекта

Главный инженер проекта

А.Н. Куликов

С.А. Будков

В.А. Гаврилова

2022 год

СОСТАВ ПРОЕКТА:

Внесение изменений в генеральный план Молдавского сельского поселения

Том 1. Положение о территориальном планировании	
Том 1.1.	Пояснительная записка (текстовые материалы)
Том 1.2.	Графические материалы (карты)
Том 2. Материалы по обоснованию генерального плана	
Том 2.1.	Пояснительная записка (текстовые материалы)
Том 2.2.	Графические материалы (карты)
Том 3. Приложение. Сведения о границах населенных пунктов. Графическое описание местоположения границ, перечень координат характерных точек.	

ПЕРЕЧЕНЬ ГРАФИЧЕСКИХ МАТЕРИАЛОВ

№ п/п	Наименование чертежа	Гриф	Масштаб	Марка чертежа
Том I. Утверждаемая часть				
Часть 2. Графические материалы (карты) генерального плана				
1.	Карта планируемого размещения объектов местного значения поселения	ДСП	1:25 000	ГП – 1
2.	Карта функционального зонирования	ДСП	1:25 000	ГП – 2
3.	Карта административно-территориальных границ, земель различных категорий	ДСП	1:25 000	ГП – 3
Том II. Материалы по обоснованию генерального плана				
Часть 2. Графические материалы по обоснованию				
4.	Карта границ зон с особыми условиями использования территории	ДСП	1:25 000	ГП – 4
5.	Карта современного использования территории	ДСП	1:25 000	ГП – 5
6.	Карта размещения иных объектов, оказывающих влияние на установление функциональных зон поселения	ДСП	1:25 000	ГП – 6
7.	Карта инженерной и транспортной инфраструктур	ДСП	1:25 000	ГП – 7
8.	Карта границ территорий, подверженных возникновению чрезвычайных ситуаций природного и техногенного характера	ДСП	1:25 000	ГП – 8

9.	Схема границ территорий объектов культурного наследия	ДСП	1:15 000	ГП – 9
10.	Фрагмент карты функционального зонирования. с. Молдаванское, с. Русское, х. Свобода, х. Меккерстук, п. Первенец, х. Ленинский, х. Горно-Веселый, п. Саук-Дере	ДСП	1:10 000	ГП – 10
11.	Фрагмент карты современного использования территории. с. Молдаванское, с. Русское, х. Свобода, х. Меккерстук, п. Первенец, х. Ленинский, х. Горно-Веселый, п. Саук-Дере	ДСП	1:10 000	ГП – 11

Оглавление

1. Сведения о видах, назначении и наименованиях планируемых и планируемых к реконструкции объектов местного значения сельского поселения, их местоположение, а также характеристики зон с особыми условиями использования территорий в случае, если установление таких зон требуется в связи с размещением данных объектов.....	6
1.1. Объекты социально-бытового и культурного обслуживания	6
1.2. Объекты инженерной инфраструктуры.....	8
2. Параметры функциональных зон, а также сведения о планируемых для размещения в них объектах федерального значения, объектах регионального значения, объектах местного значения	9
2.1. Жилого назначения.....	9
Максимальная этажность застройки: (до 4 этажей, включая мансардный)	9
2.1.1 Зона застройки индивидуальными жилыми домами	9
2.1.2. Зона застройки малоэтажными жилыми домами (до 4 этажей, включая мансардный)	9
2.2. Общественно-деловая зона.....	10
2.2.1. Многофункциональная общественно-деловая зона.....	10
2.2.2. Зона специализированной общественной застройки.....	11
2.3. Зона производственного назначения и зоны инженерной и транспортной инфраструктуры	11
2.3.1. Производственная зона	12
2.3.1. Коммунально-складская зона.....	12
2.3.2. Зона инженерной инфраструктуры.....	13
2.3.3. Зона транспортной инфраструктуры	13
2.4. Зона сельскохозяйственного назначения	14
2.4.1. Зона сельскохозяйственного использования	14
2.4.2. Зона сельскохозяйственных угодий	15
2.4.3. Зона садоводческих, огороднических или дачных некоммерческих объединений граждан.....	16
2.4.4. Производственная зона сельскохозяйственных предприятий.....	16
2.5. Зона озелененных территорий общего пользования (лесопарки, парки, сады, скверы, бульвары, городские леса).....	17
2.6. Зона отдыха	17
2.7. Курортная зона.....	18
2.8. Зона лесов	18
2.9. Зона кладбищ	18
2.10. Зона озелененных территорий специального назначения.....	19
2.11. Зона режимных территорий.....	19

1. Сведения о видах, назначении и наименованиях планируемых и планируемых к реконструкции объектов местного значения сельского поселения, их местоположение, а также характеристики зон с особыми условиями использования территорий в случае, если установление таких зон требуется в связи с размещением данных объектов

1.1 Объекты социально-бытового и культурного обслуживания

Таблица 1

№ п/п	Номер объекта на карте	Наименование объекта	Краткая характеристика	Местоположение	Значение объекта	Вид функциональной зоны
1	2	3	4	5	6	7
1. Объекты образования и науки						
1.	1.1	Детский сад	на 120 мест	с. Молдаванское	местное	Зона специализированной общественной застройки
2.	1.2	Школа	на 800 учащихся	с. Молдаванское	местное	Зона специализированной общественной застройки
3.	1.3	Детский сад	на 60 мест	с. Молдаванское	местное	Зона застройки малоэтажными жилыми домами (до 4 этажей, включая мансардный)
2. Объекты культуры и искусства						
4.	-	-	-	-	-	-
3. Объекты в области физической культуры и массового спорта						
5.						
4. Объекты здравоохранения						
6.	-	-	-	-	-	-
5. Объекты отдыха и туризма						
7.	5.1	Парк культуры и отдыха	Площадь 1.14 га	с. Молдаванское, ул. Калинина, 4Б	местное	Зона озелененных территорий общего пользования (лесопарки, парки, сады, скверы, бульвары, городские леса)
8.	6. Прочие объекты обслуживания					
	-	-	-	-	-	-
7. Общественные пространства						
9.	-	-	-	-	-	-

№ п/п	Номер объекта на карте	Наименование объекта	Краткая характеристика	Местоположение	Значение объекта	Вид функциональной зоны
1	2	3	4	5	6	7
8. Предприятия и объекты добывающей и перерабатывающей промышленности						
10	-	-	-	-	-	-
9. Предприятия и объекты сельского и лесного хозяйства, рыболовства и рыбоводства						
11	-	-	-	-	-	-
10. Объекты промышленности и сельского хозяйства						
12	-	-	-	-	-	-
18. Объекты единой государственной системы предупреждения и ликвидации чрезвычайных ситуаций						
13						
19. Объекты единой государственной системы предупреждения и ликвидации чрезвычайных ситуаций						
14	19.1	Кладбище	площадь 0.5 га	п. Первенец	местное	Зона кладбищ

Объекты инженерной инфраструктуры

Таблица 2

№ п/п	№ планируемого объекта	Наименование	Значение объекта	Местоположение	Вид функциональной зоны	Зоны с особыми условиями использования территорий
1	2	3	4	5	6	7
11. Объекты транспортной инфраструктуры						
1.	-	-	-	-	-	-
12. Объекты электроснабжения						
2.	-	-	-	-	-	-
13. Объекты газоснабжения						
3.	-	-	-	-	-	-
14. Объекты теплоснабжения						
4.	-	-	-	-	-	-
15. Объекты водоснабжения						
5.	-	-	-	-	-	-
16. Объекты водоотведения						
6.	16.1	Очистные сооружения (КОС)	-	юго-восточной окраины села Молдаванского	Зона инженерной инфраструктуры	-
17. Объекты связи						
7.	-	-	-	-	-	-

2. Параметры функциональных зон, а также сведения о планируемых для размещения в них объектах федерального значения, объектах регионального значения, объектах местного значения

2.1 Жилого назначения

Площадь: 1769.63 га

Максимальная этажность застройки: (до 4 этажей, включая мансардный)

2.1.1 Зона застройки индивидуальными жилыми домами

Площадь на расчетный срок: 1697.58 га

- существующая: 939.29 га

- планируемая: 758.29 га

Максимальная этажность застройки: 3 этажа

Объекты местного значения

№ п/п	Наименование объекта	Краткая характеристика объекта	Населённый пункт	Статус объекта	Количество объектов
1	2	3	4	5	6
	-	-	-	-	-

Объекты регионального значения

№ п/п	Наименование объекта	Краткая характеристика объекта	Населённый пункт	Статус объекта	Количество объектов
1	2	3	4	5	6
	-	-	-	-	-

Объекты федерального значения

№ п/п	Наименование объекта	Краткая характеристика объекта	Населённый пункт	Статус объекта	Количество объектов
1	2	3	4	5	6
	-	-	-	-	-

2.1.2. Зона застройки малоэтажными жилыми домами (до 4 этажей, включая мансардный)

Площадь на расчетный срок: 72.05 га

- существующая: 31.88 га

- планируемая: 40.17 га

Максимальная этажность застройки: 3 этажа

Объекты местного значения

№ п/п	Наименование объекта	Краткая характеристика объекта	Населённый пункт	Статус объекта	Количество объектов
1	2	3	4	5	6
1.3	Детский сад	на 60 мест	с. Молдаванское	местное	1

Объекты регионального значения

№ п/п	Наименование объекта	Краткая характеристика объекта	Населённый пункт	Статус объекта	Количество объектов
1	2	3	4	5	6
	-	-	-	-	-

Объекты федерального значения

№ п/п	Наименование объекта	Краткая характеристика объекта	Населённый пункт	Статус объекта	Количество объектов
1	2	3	4	5	6
	-	-	-	-	-

2.2. Общественно-деловая зона

Площадь на расчетный срок: 94.09 га

Максимальная этажность застройки: 3 этажа

2.2.1. Многофункциональная общественно-деловая зона

Площадь на расчетный срок: 68.81 га

- существующая: 25.31 га

- планируемая: 43.5 га

Максимальная этажность застройки: 3 этажа

Объекты местного значения

№ п/п	Наименование объекта	Краткая характеристика объекта	Населённый пункт	Статус объекта	Количество объектов
1	2	3	4	5	6
	-	-	-	-	-

Объекты регионального значения

№ п/п	Наименование объекта	Краткая характеристика объекта	Населённый пункт	Статус объекта	Количество объектов
1	2	3	4	5	6
	-	-	-	-	-

Объекты федерального значения

№ п/п	Наименование объекта	Краткая характеристика объекта	Населённый пункт	Статус объекта	Количество объектов
1	2	3	4	5	6
	-	-	-	-	-

2.2.2. Зона специализированной общественной застройки

Площадь на расчетный срок: 25.28 га

- существующая: 17.5 га

- планируемая: 7.78 га

Максимальная этажность застройки: 3 этажа

Объекты местного значения

№ п/п	Наименование объекта	Краткая характеристика объекта	Населённый пункт	Статус объекта	Количество объектов
1	2	3	4	5	6
1.1	Детский сад	на 120 мест	с. Молдаванское	местное	1
1.2	Школа	на 800 учащихся	с. Молдаванское	местное	1

Объекты регионального значения

№ п/п	Наименование объекта	Краткая характеристика объекта	Населённый пункт	Статус объекта	Количество объектов
1	2	3	4	5	6
	-	-	-	-	-

Объекты федерального значения

№ п/п	Наименование объекта	Краткая характеристика объекта	Населённый пункт	Статус объекта	Количество объектов
1	2	3	4	5	6
	-	-	-	-	-

2.3. Зона производственного назначения и зоны инженерной и транспортной инфраструктуры

Площадь: 527.32га

Максимальная этажность застройки: 3

2.3.1. Производственная зона

Площадь на расчетный срок: 173.32 га;

- существующая: 150.37 га

- планируемая: 22.95 га

Максимальная этажность застройки: 3 этажа

Объекты местного значения

№ п/п	Наименование объекта	Краткая характеристика объекта	Населённый пункт	Статус объекта	Количество объектов
1	2	3	4	5	6
	-	-	-	-	-

Объекты регионального значения

№ п/п	Наименование объекта	Краткая характеристика объекта	Населённый пункт	Статус объекта	Количество объектов
1	2	3	4	5	6
	-	-	-	-	-

Объекты федерального значения

№ п/п	Наименование объекта	Краткая характеристика объекта	Населённый пункт	Статус объекта	Количество объектов
1	2	3	4	5	6
	-	-	-	-	-

2.3.1. Коммунально-складская зона

Площадь на расчетный срок: 3.49 га

- существующая: 3.49 га

Максимальная этажность застройки: 3 этажа

Объекты местного значения

№ п/п	Наименование объекта	Краткая характеристика объекта	Населённый пункт	Статус объекта	Количество объектов
1	2	3	4	5	6
	-	-	-	-	-

Объекты регионального значения

№ п/п	Наименование объекта	Краткая характеристика объекта	Населённый пункт	Статус объекта	Количество объектов
1	2	3	4	5	6
	-	-	-	-	-

Объекты федерального значения

№ п/п	Наименование объекта	Краткая характеристика объекта	Населённый пункт	Статус объекта	Количество объектов
1	2	3	4	5	6
	-	-	-	-	-

2.3.2. Зона инженерной инфраструктуры

Площадь на расчетный срок: 15.78 га

- существующая: 12.79 га

- планируемая: 3.09 га

Максимальная этажность застройки: 2 этажа

Объекты местного значения

№ п/п	Наименование объекта	Краткая характеристика объекта	Населённый пункт	Статус объекта	Количество объектов
1	2	3	4	5	6
16.1	Очистные сооружения (КОС)	Производительность 200 куб.м/сут	юго-восточной окраины села Молдаванского	местное	1

Объекты регионального значения

№ п/п	Наименование объекта	Краткая характеристика объекта	Населённый пункт	Статус объекта	Количество объектов
1	2	3	4	5	6
13.1	«Газопровод Анастасиевская-Новороссийск, 2 нитка»	протяженность 24.11 км	на территории поселения	планир. к размещ.	1

Объекты федерального значения

№ п/п	Наименование объекта	Краткая характеристика объекта	Населённый пункт	Статус объекта	Количество объектов
1	2	3	4	5	6
	-	-	-	-	-

2.3.3. Зона транспортной инфраструктуры

Площадь на расчетный срок: 334.73 га.

- существующая: 309.69 га

- планируемая: 25.1 га

Максимальная этажность застройки: 2 этажа

Объекты местного значения

№ п/п	Наименование объекта	Краткая характеристика	Местоположение	Статус объекта	Количество объектов
	-	-	-	-	-

Объекты регионального значения

№ п/п	Наименование объекта	Краткая характеристика	Местоположение	Значение объекта	Количество объектов
11.1	Автомобильная дорога "с.Экономическое – ст-ца Нижнебакинкая"	протяженность 15.44 км	на территории поселения	планир. к реконстр	1
11.2	Автомобильная дорога "г.Крымск -х. Аккерменка"	протяженность 17.66 км	на территории поселения	планир. к реконстр	1
11.3	Автомобильная дорога "Подъезд к х. Новокрымский"	протяженность 5.02 км	на территории поселения	планир. к реконстр	1
11.4	Автомобильная дорога "с. Киевское - х. Даманка"	протяженность 7.91 км	на территории поселения	планир. к реконстр	1
11.5	Автомобильная дорога "Подъезд к х. Красный"	протяженность 3.82 км	на территории поселения	планир. к реконстр	1

Объекты федерального значения

№ п/п	Наименование объекта	Краткая характеристика объекта	Населённый пункт	Статус объекта	Количество объектов
1	2	3	4	5	6
	-	-	-	-	-

2.4. Зона сельскохозяйственного назначения

Площадь на расчетный срок: 9439.07 га

Максимальная этажность застройки: 2 этажа

2.4.1. Зона сельскохозяйственного использования

Площадь на расчетный срок: 8801.75 га

- существующая: 8801.75 га

Объекты местного значения

№ п/п	Наименование объекта	Краткая характеристика объекта	Населённый пункт	Статус объекта	Количество объектов
1	2	3	4	5	6

№ п/п	Наименование объекта	Краткая характеристика объекта	Населённый пункт	Статус объекта	Количество объектов
1	2	3	4	5	6
	-	-	-	-	-

Объекты регионального значения

№ п/п	Наименование объекта	Краткая характеристика объекта	Населённый пункт	Статус объекта	Количество объектов
1	2	3	4	5	6
	-	-	-	-	-

Объекты федерального значения

№ п/п	Наименование объекта	Краткая характеристика объекта	Населённый пункт	Статус объекта	Количество объектов
1	2	3	4	5	6
	-	-	-	-	-

2.4.2. Зона сельскохозяйственных угодий

Площадь на расчетный срок: 347.88 га
 - существующая: 347.88 га

Объекты местного значения

№ п/п	Наименование объекта	Краткая характеристика объекта	Населённый пункт	Статус объекта	Количество объектов
1	2	3	4	5	6
	-	-	-	-	-

Объекты регионального значения

№ п/п	Наименование объекта	Краткая характеристика объекта	Населённый пункт	Статус объекта	Количество объектов
1	2	3	4	5	6
	-	-	-	-	-

Объекты федерального значения

№ п/п	Наименование объекта	Краткая характеристика объекта	Населённый пункт	Статус объекта	Количество объектов
1	2	3	4	5	6
	-	-	-	-	-

2.4.3. Зона садоводческих, огороднических или дачных некоммерческих объединений граждан

Площадь на расчетный срок: 17.33 га

- существующая: 17.33 га

Объекты местного значения

№ п/п	Наименование объекта	Краткая характеристика объекта	Населённый пункт	Статус объекта	Количество объектов
1	2	3	4	5	6
	-	-	-	-	-

Объекты регионального значения

№ п/п	Наименование объекта	Краткая характеристика объекта	Населённый пункт	Статус объекта	Количество объектов
1	2	3	4	5	6
	-	-	-	-	-

Объекты федерального значения

№ п/п	Наименование объекта	Краткая характеристика объекта	Населённый пункт	Статус объекта	Количество объектов
1	2	3	4	5	6
	-	-	-	-	-

2.4.4. Производственная зона сельскохозяйственных предприятий

Площадь на расчетный срок: 275.11 га

- существующая: 269.91 га

- планируемая: 5.2 га

Максимальная этажность застройки: 2 этажа

Объекты местного значения

№ п/п	Наименование объекта	Краткая характеристика объекта	Населённый пункт	Статус объекта	Количество объектов
1	2	3	4	5	6
	-	-	-	-	-

Объекты регионального значения

№ п/п	Наименование объекта	Краткая характеристика объекта	Населённый пункт	Статус объекта	Количество объектов
1	2	3	4	5	6
	-	-	-	-	-

Объекты федерального значения

№ п/п	Наименование объекта	Краткая характеристика объекта	Населённый пункт	Статус объекта	Количество объектов
1	2	3	4	5	6
	-	-	-	-	-

2.5. Зона озелененных территорий общего пользования (лесопарки, парки, сады, скверы, бульвары, городские леса)

Площадь на расчетный срок: 179.65 га

- существующая: 143.9 га

- планируемая: 35.75 га

Объекты местного значения

№ п/п	Наименование объекта	Краткая характеристика объекта	Населённый пункт	Значение объекта	Количество объектов
1	2	3	4	5	6
5.1	Парк культуры и отдыха	площадь 1.14 га	с. Молдавское, ул. Калинина, 4Б	планир. к реконстр.	1

Объекты регионального значения

№ п/п	Наименование объекта	Краткая характеристика объекта	Населённый пункт	Статус объекта	Количество объектов
1	2	3	4	5	6
	-	-	-	-	-

Объекты федерального значения

№ п/п	Наименование объекта	Краткая характеристика объекта	Населённый пункт	Статус объекта	Количество объектов
1	2	3	4	5	6
	-	-	-	-	-

2.6. Зона отдыха

Площадь на расчетный срок: 125.02 га

- существующая: 66.39 га

- планируемая: 58.63 га

Максимальная этажность застройки: 3 этажа

Объекты местного значения

№ п/п	Наименование объекта	Краткая характеристика объекта	Населённый пункт	Статус объекта	Количество объектов
1	2	3	4	5	6
	-	-	-	-	-

Объекты регионального значения

№ п/п	Наименование объекта	Краткая характеристика объекта	Населённый пункт	Статус объекта	Количество объектов
1	2	3	4	5	6
	-	-	-	-	-

Объекты федерального значения

№ п/п	Наименование объекта	Краткая характеристика объекта	Населённый пункт	Статус объекта	Количество объектов
1	2	3	4	5	6
	-	-	-	-	-

2.7. Курортная зона

Площадь на расчетный срок: 4.34 га

- существующая: 4.34 га

Максимальная этажность застройки: 3 этажа

Объекты местного значения

№ п/п	Наименование объекта	Краткая характеристика объекта	Населённый пункт	Статус объекта	Количество объектов
1	2	3	4	5	6
	-	-	-	-	-

2.8. Зона лесов

Площадь на расчетный срок: 6225.94 га

- существующая: 6225.94 га

2.9. Зона кладбищ

Площадь на расчетный срок: 6.55 га

- существующая: 15.44 га

- планируемая: 0.48 га

Объекты местного значения

№ п/п	Наименование объекта	Краткая характеристика объекта	Населённый пункт	Статус объекта	Количество объектов
1	2	3	4	5	6
19.1	Кладбище	площадь 0.5 га	п.Первенец	местное	1

2.10. Зона озелененных территорий специального назначения

Площадь на расчетный срок: 66.07 га;
 - существующая: 66.07 га

Объекты местного значения

№ п/п	Наименование объекта	Краткая характеристика объекта	Населённый пункт	Статус объекта	Количество объектов
1	2	3	4	5	6
	-	-	-	-	-

Объекты регионального значения

№ п/п	Наименование объекта	Краткая характеристика объекта	Населённый пункт	Статус объекта	Количество объектов
1	2	3	4	5	6
	-	-	-	-	-

Объекты федерального значения

№ п/п	Наименование объекта	Краткая характеристика объекта	Населённый пункт	Статус объекта	Количество объектов
1	2	3	4	5	6
	-	-	-	-	-

2.11. Зона режимных территорий

Площадь на расчетный срок: 13.5 га;
 - существующая: 13.5 га
 Максимальная этажность застройки: 3 этажа



КАРТА АДМИНИСТРАТИВНО-ТЕРРИТОРИАЛЬНЫХ ГРАНИЦ, ЗЕМЕЛЬ РАЗЛИЧНЫХ КАТЕГОРИЙ М 1:25000

РЕСПУБЛИКА КРЫМ
КРЫМСКИЙ РАЙОН
ГЕНЕРАЛЬНЫЙ ПЛАН
МОЩАВАНСКОГО СЕЛЬСКОГО ПОСЕЛЕНИЯ



ИСТОЧНЫЕ ПОСТРОЕНИЯ

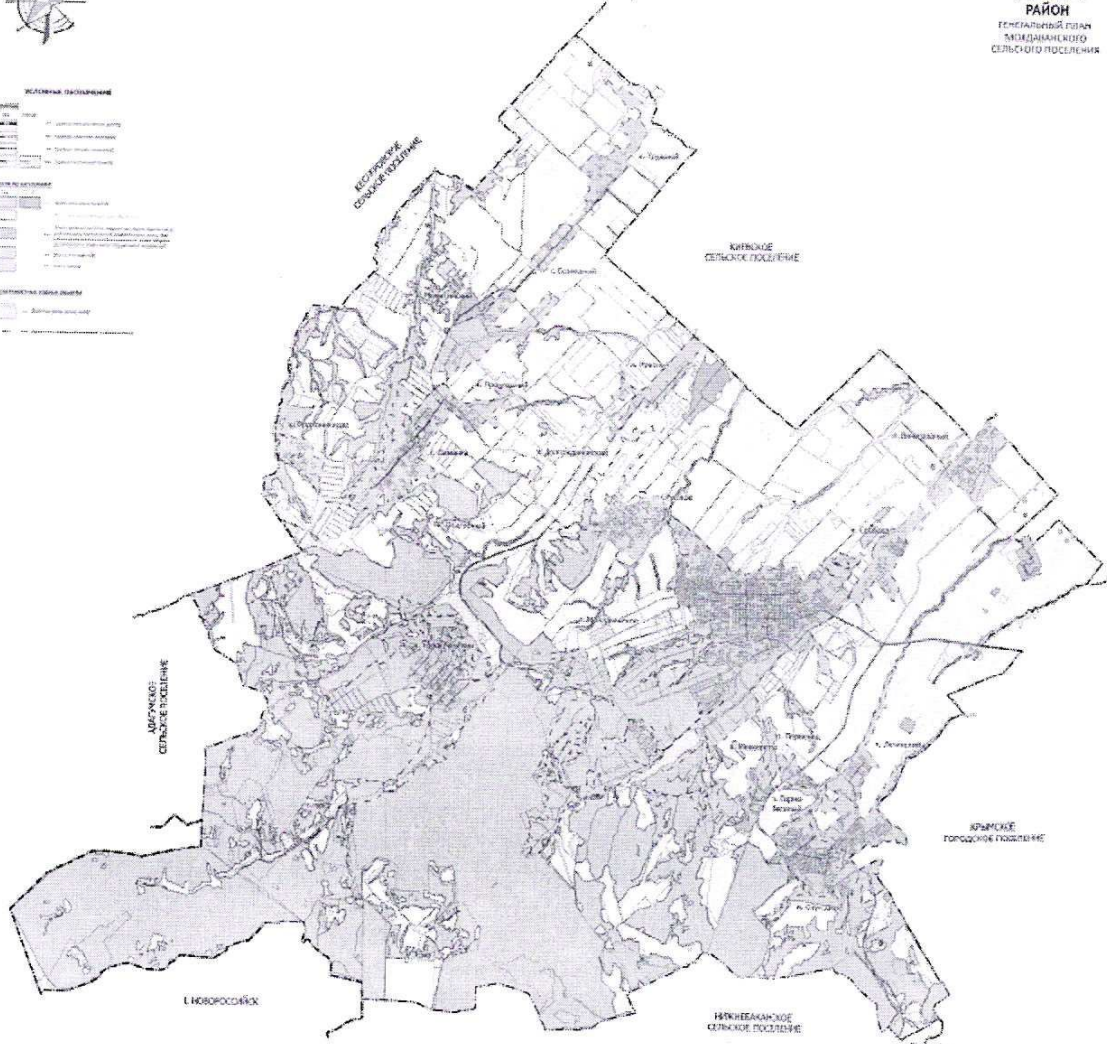
1	Исторические здания
2	Исторические сооружения
3	Исторические объекты

ТЕКУЩИЕ ПОСТРОЕНИЯ

4	Жилые здания
5	Административные здания
6	Производственные здания
7	Сельскохозяйственные здания
8	Сараи
9	Сараи для скота
10	Сараи для птицы
11	Сараи для лошадей
12	Сараи для коров
13	Сараи для овец
14	Сараи для свиней
15	Сараи для птиц
16	Сараи для скота
17	Сараи для лошадей
18	Сараи для коров
19	Сараи для овец
20	Сараи для свиней
21	Сараи для птиц
22	Сараи для скота
23	Сараи для лошадей
24	Сараи для коров
25	Сараи для овец
26	Сараи для свиней
27	Сараи для птиц
28	Сараи для скота
29	Сараи для лошадей
30	Сараи для коров
31	Сараи для овец
32	Сараи для свиней
33	Сараи для птиц
34	Сараи для скота
35	Сараи для лошадей
36	Сараи для коров
37	Сараи для овец
38	Сараи для свиней
39	Сараи для птиц
40	Сараи для скота
41	Сараи для лошадей
42	Сараи для коров
43	Сараи для овец
44	Сараи для свиней
45	Сараи для птиц
46	Сараи для скота
47	Сараи для лошадей
48	Сараи для коров
49	Сараи для овец
50	Сараи для свиней
51	Сараи для птиц
52	Сараи для скота
53	Сараи для лошадей
54	Сараи для коров
55	Сараи для овец
56	Сараи для свиней
57	Сараи для птиц
58	Сараи для скота
59	Сараи для лошадей
60	Сараи для коров
61	Сараи для овец
62	Сараи для свиней
63	Сараи для птиц
64	Сараи для скота
65	Сараи для лошадей
66	Сараи для коров
67	Сараи для овец
68	Сараи для свиней
69	Сараи для птиц
70	Сараи для скота
71	Сараи для лошадей
72	Сараи для коров
73	Сараи для овец
74	Сараи для свиней
75	Сараи для птиц
76	Сараи для скота
77	Сараи для лошадей
78	Сараи для коров
79	Сараи для овец
80	Сараи для свиней
81	Сараи для птиц
82	Сараи для скота
83	Сараи для лошадей
84	Сараи для коров
85	Сараи для овец
86	Сараи для свиней
87	Сараи для птиц
88	Сараи для скота
89	Сараи для лошадей
90	Сараи для коров
91	Сараи для овец
92	Сараи для свиней
93	Сараи для птиц
94	Сараи для скота
95	Сараи для лошадей
96	Сараи для коров
97	Сараи для овец
98	Сараи для свиней
99	Сараи для птиц
100	Сараи для скота

Вспомогательные объекты

101	Вспомогательные объекты
102	Вспомогательные объекты
103	Вспомогательные объекты



№	Имя	Подпись	Дата
1	И.И. Иванов		2010.01.01
2	П.П. Петров		2010.01.01
3	С.С. Сидоров		2010.01.01
4	Т.Т. Тихонов		2010.01.01
5	У.У. Устинов		2010.01.01
6	Ф.Ф. Фролов		2010.01.01
7	Х.Х. Хохлов		2010.01.01
8	Ц.Ц. Цыганов		2010.01.01
9	Ч.Ч. Чернов		2010.01.01
10	Ш.Ш. Шубин		2010.01.01
11	Щ.Щ. Щербаков		2010.01.01
12	Ъ.Ъ. Ъев		2010.01.01
13	Ы.Ы. Ысупов		2010.01.01
14	Э.Э. Эристов		2010.01.01
15	Ю.Ю. Юрков		2010.01.01
16	Я.Я. Яковлев		2010.01.01


ПРИЛОЖЕНИЕ № 2
к постановлению
администрации
муниципального
образования Крымский
район
от 11.07.2023 № 2167

**План мероприятий по проведению публичных слушаний по проекту
внесения изменений в генеральный план Молдаванского сельского
поселения Крымского района**

№ п/п	Наименование мероприятия	Дата и время проведения	Адрес и место проведения
1	Встреча комиссии по подготовке предложений о внесении изменений в генеральный план Молдаванского сельского поселения с жителями Молдаванского сельского поселения	20.07.2023 г. 09-00 часов	Крымский район, хутор Трудовой, домовладение, № 8
2		21.07.2023 г. 11-00 часов	Крымский район, хутор Свобода, у магазина «Райпо»
3		24.07.2023 г. 14-00 часов	Крымский район, село Русское, здание СКЦ, ул.Высоцкой
4		25.07.2023 г. 09-00 часов	Крымский район, хутор Прохладный, ул.Старокубанская, № 28
5		26.07.2023 г. 13-00 часов	Крымский район, хутор Горно- Веселый, ул. Фестивальная, у таксофона
6		27.07.2023 г. 10-00 часов	Крымский район, поселок Саук-Дере, ул. 60 лет образования СССР, № 6, здание СКЦ
7		28.07.2023 г. 14-00 часов	Крымский район, хутор Меккерстук, ул. Гвардейская, № 1
8		31.07.2023 г. 10-00 часов	Крымский район, поселок Первенец, ул. Гагарина, № 5-а, магазин
9		01.08.2023 г. 14-00 часов	Крымский район, хутор Ленинский, пер. Заречный, № 3

10		02.08.2023 г. 10-00 часов	Крымский район, поселок Виноградный, ул. Молодежная, здание СКЦ
11		03.08.2023 г. 14-00 часов	Крымский район, село Молдаванское, ул. Ленина, № 11-а, здание администрации
12		04.08.2023 г. 10-00 часов	Крымский район, хутор Подгорный,
13		20.07.2023 г. 14-00 часов	Крымский район, хутор Милютинский, автобусная остановка
14		21.07.2023 г. 10-00 часов	Крымский район, хутор Орджоникидзе, у здания свинцеа
15		24.07.2023 г. 14-00 часов	Крымский район, хутор Даманка, ул. Молодежная, № 72
16		25.07.2023 г. 11-00 часов	Крымский район, хутор Долгождановский, домовладение, № 4
17		26.07.2023 г. 09-00 часов	Крымский район, хутор Новокрымский, магазин «Райпо»
18		27.07.2023 г. 10-00 часов	Крымский район, хутор Красный, домовладение, № 38
19		28.07.2023 г. 11-00 часов	Крымский район, хутор Безводный, отделение № 3, ЗАО «Родина»

Исполняющий обязанности начальника
управления архитектуры и градостроительства
администрации, главного архитектора района



Н.В.Обвинцева