

АДМИНИСТРАЦИЯ МУНИЦИПАЛЬНОГО ОБРАЗОВАНИЯ
КРЫМСКИЙ РАЙОН

ПОСТАНОВЛЕНИЕ

от 15.09.2023

город Крымск

№ 3024

Об утверждении схемы размещения зарядных станций (терминалов) для электротранспорта, размещение которых может осуществляться на землях или земельных участках, находящихся в государственной или муниципальной собственности, без предоставления земельных участков и установления сервитута, публичного сервитута на территории муниципального образования Крымский район

В соответствии с постановлением Правительства Российской Федерации от 3 декабря 2014 года № 1300 «Об утверждении перечня видов объектов, размещение которых может осуществляться на землях или земельных участках, находящихся в государственной или муниципальной собственности, без предоставления земельных участков и установления сервитутов», постановлением главы администрации (губернатора) Краснодарского края от 6 июля 2015 года № 627 «Об установлении Порядка и условий размещения объектов на землях или земельных участках, находящихся в государственной или муниципальной собственности, без предоставления земельных участков и установления сервитута, публичного сервитута на территории Краснодарского края», п о с т а н о в л я ю:

1. Утвердить схему размещения зарядных станций (терминалов) для электротранспорта, размещение которых может осуществляться на землях или земельных участках, находящихся в государственной или муниципальной собственности, без предоставления земельных участков и установления сервитута, публичного сервитута на территории муниципального образования Крымский район (приложение).

2. Отделу по взаимодействию со СМИ администрации муниципального образования Крымский район (Безовчук) обнародовать настоящее постановление путем размещения на официальном сайте администрации муниципального образования Крымский район: www.krymsk-region.ru зарегистрированном в качестве средства массовой информации.

3. Контроль за выполнением настоящего постановления возложить на заместителя главы муниципального образования Крымский район Е.Е.Христофорову.

4. Постановление вступает в силу после официального обнародования.

Исполняющий обязанности
главы муниципального образования
Крымский район



С.Д.Казанжи

ПРИЛОЖЕНИЕ

к постановлению администрации
муниципального образования
Крымский район

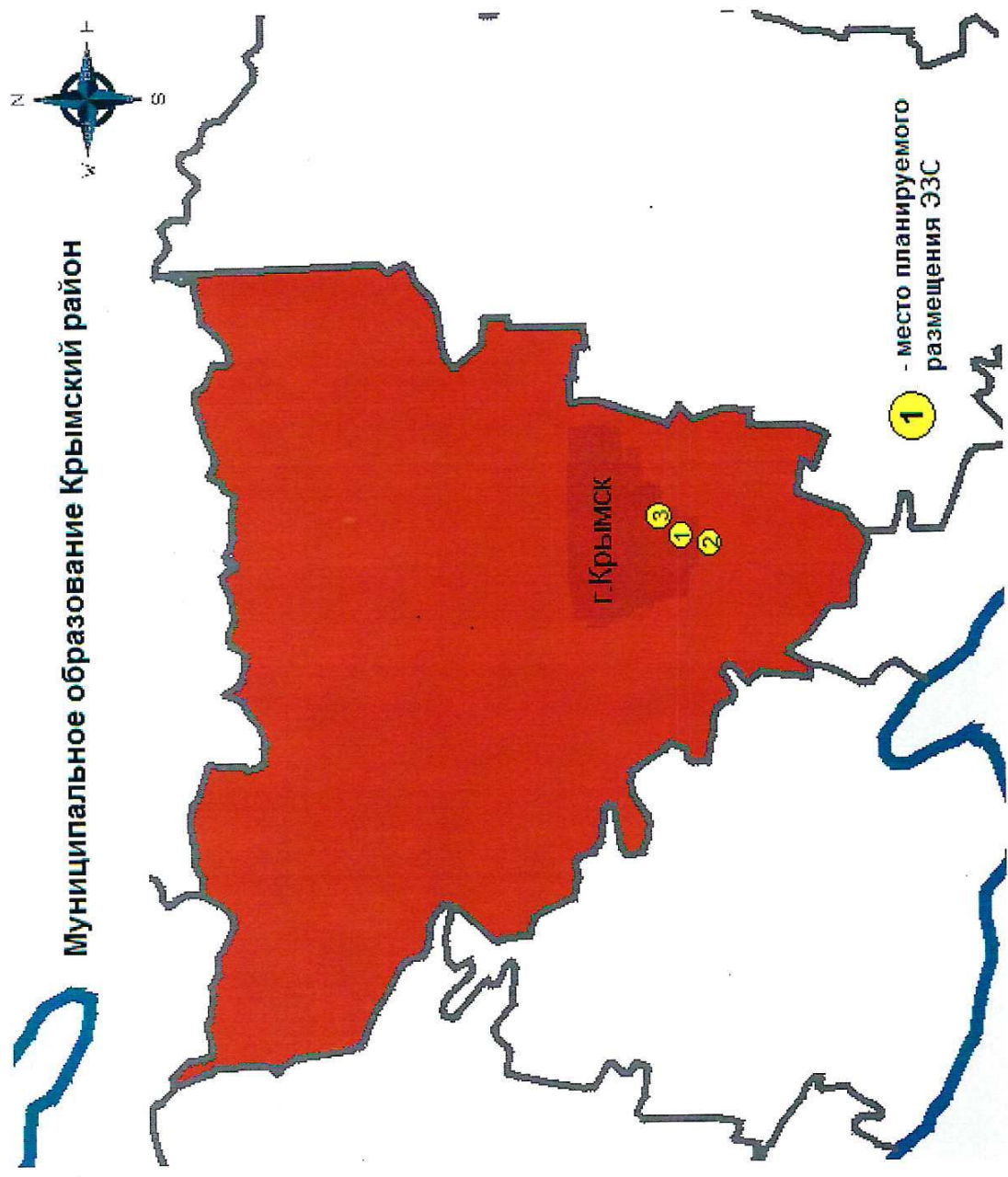
от 15.09.2023 № 3024

СХЕМА

размещения зарядных станций (терминалов) для электротранспорта на территории
муниципального образования Крымский район

2023 г.

СХЕМА
размещения зарядных станций на территории муниципального образования Крымский район



ПЕРЕЧЕНЬ

схем размещения зарядных станций (терминалов) для электротранспорта, размещение которых может осуществляться на землях или земельных участках, находящихся в муниципальной собственности, без предоставления земельных участков и установления сервитутов в границах муниципального образования Крымский район

Номер объекта	Адресный ориентир – место размещения объекта или наименование (описание) территории, на которой предполагается размещение объекта, кадастровый квартал, номер земельного участка (в случае его наличия)	Вид объекта, предполагаемых к размещению на соответствующей территории, и их необходимое количество	Географические координаты	Площадь территории, на которой планируется размещение объекта	Собственник земельного участка	Зоны особыми условиями использования режимов хозяйственной деятельности
1	2	3	4	5	6	7
1	Краснодарский край, Крымский район, г. Крымск, ул. Привокзальная (возле земельного участка с КН 23:45:0101215:4)	Пункт «быстрых» электро-зарядных станций для электротранспорта	44.9103, 37.9916	1,0 м. кв.	Незграниченная муниципальная собственность	Зона загопления территории г. Крымска
2	Краснодарский край, Крымский район, г. Крымск, ул. Шосейная (возле земельного участка с КН 23:45:0101236:51)	Пункт «быстрых» электро-зарядных станций для электротранспорта	44.9062, 37.9905	1,0 м. кв.	Незграниченная муниципальная собственность	Зона загопления территории г. Крымска
3	Краснодарский край, Крымский район, г. Крымск, ул. Привокзальная (возле земельного участка с КН 23:45:0101215:1)	Пункт «быстрых» электро-зарядных станций для электротранспорта	44.9135, 37.9975	1,0 м. кв.	Незграниченная муниципальная собственность	Зона загопления территории г. Крымска

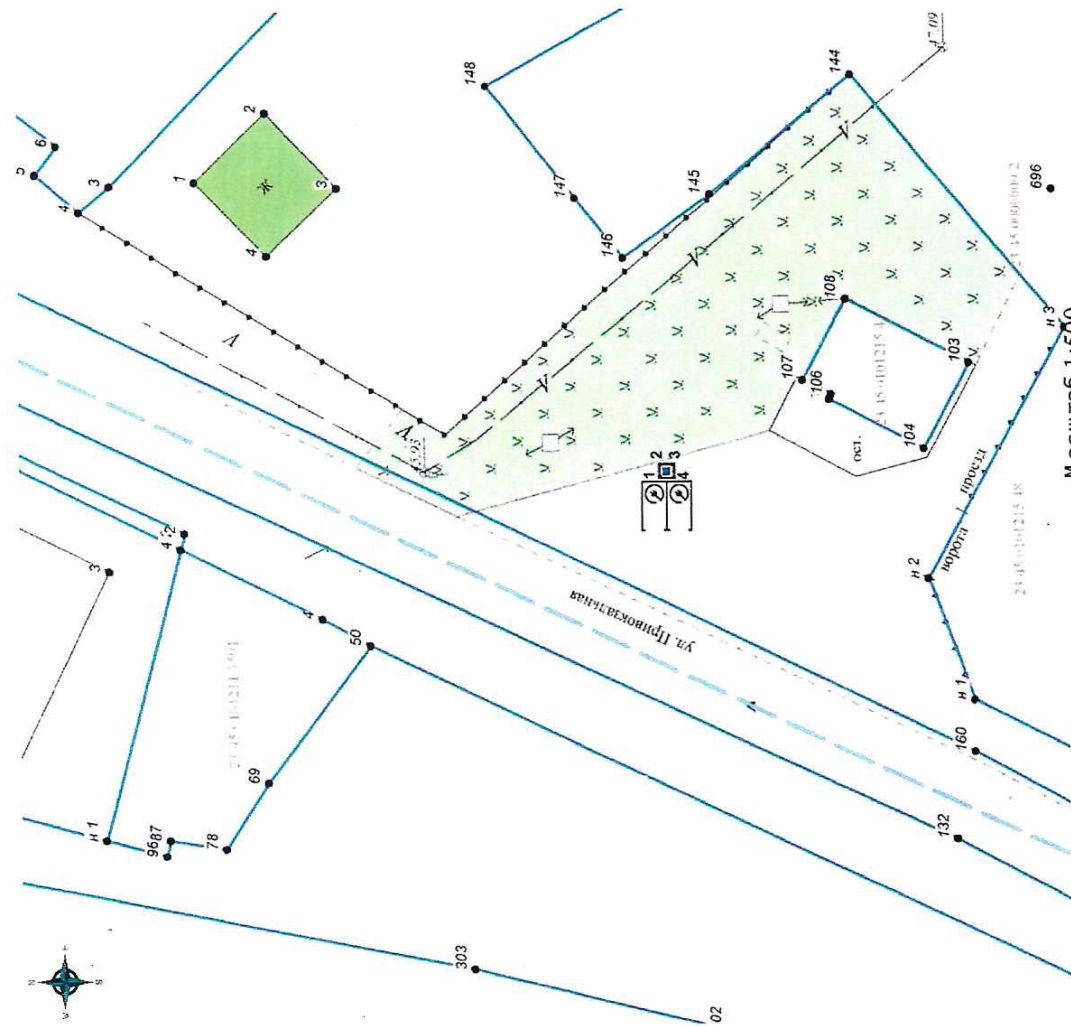
Размещение объектов электро-зарядной инфраструктуры в границах автомобильных дорог общего пользования местного значения осуществляется в соответствии с СП 59.13330.2020 «Доступность зданий и сооружений для маломобильных групп населения», ГОСТ Р 52766-2007 «Дороги автомобильные общего пользования. Элементы обустройства. Общие требования», СП 42.13330.2016 «Градостроительство. Планировка и застройка городских

и сельских поселений. Актуализированная редакция СНиП 2.07.01-89*» без заужения конструктивных элементов автомобильных дорог (тропуаров, автомобильных парковок) до параметров менее нормативных.

Места для остановки и стоянки автомобилей обозначаются в соответствии с требованиями ГОСТ Р 52289-2019 «Технические средства организации дорожного движения. Правила применения дорожных знаков, разметки, светофоров, дорожных ограждений и направляющих устройств». Объекты электро-зарядной инфраструктуры обустраиваются в соответствии с требованиями ГОСТ Р МЭК 61851-1-2013 «Система токопроводящей зарядки электромобилей. Часть 1. Общие требования».

Объект № 1

Земельный участок для размещения электро-зарядных станций (терминалов) для электротранспорта расположенный по адресу: Краснодарский край, Крымский район, г. Крымск, ул. Привокзальная (возле земельного участка с КН 23:45:0101215:4)



Ведомость координат характерных точек границ земельного участка для размещения ЭЭС

Площадь земельного участка: 1,00 кв.м.
 Система координат ИСК-23 (1 зона)

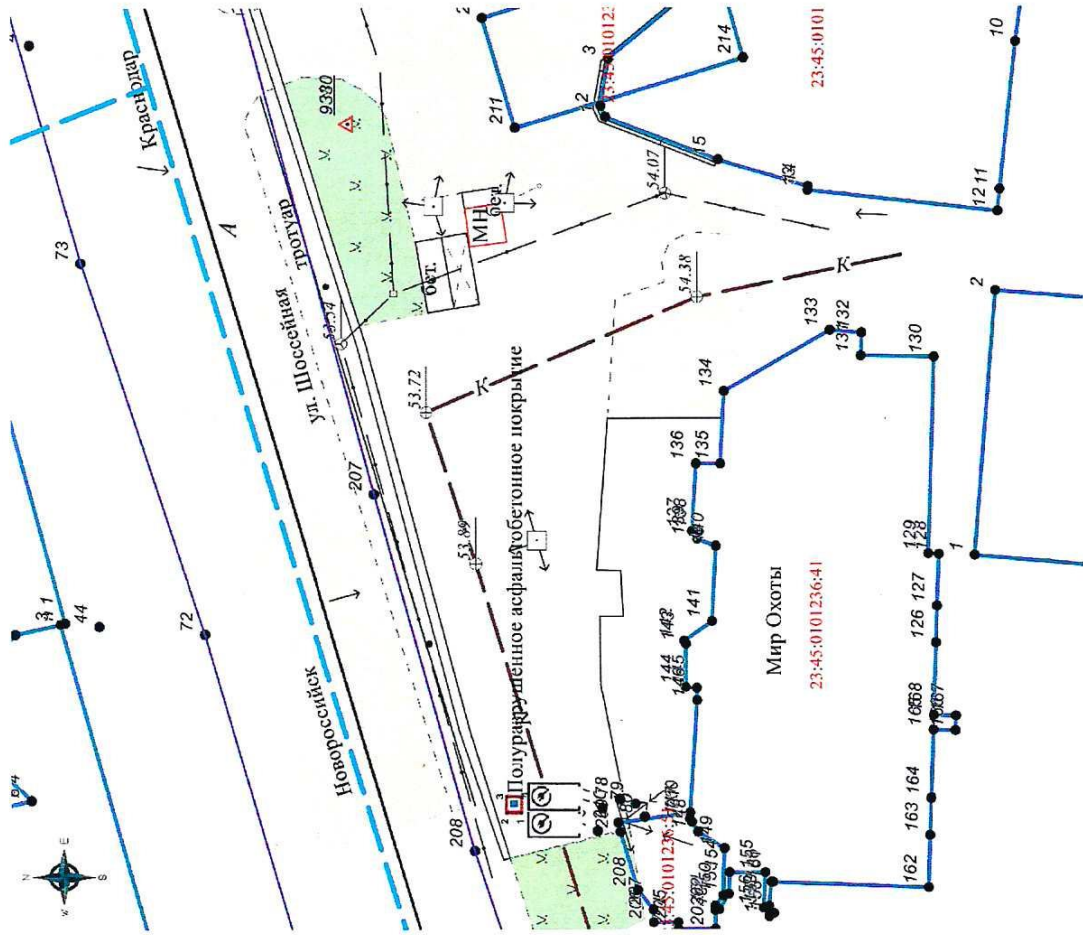
Обозначение характерных точек границ	X	Y
1	464024.62	1300764.04
2	464024.87	1300765.01
3	464023.90	1300765.26
4	464023.65	1300764.29

УСЛОВНЫЕ ОБОЗНАЧЕНИЯ

- Границы земельного участка для размещения ЭЭС
- Электро-зарядная станция (ЭЭС)
- Границы кадастровых участков согласно данным ЕГРН
- Автомобильные дороги, проезды
- Место парковки электротранспорта
- Обозначение характерных точек границ

Объект № 2

Земельный участок для размещения электро-зарядных станций (терминалов) для электротранспорта расположенный по адресу: Краснодарский край, Крымский район, г. Крымск, ул. Шосейная (возле земельного участка с КН 23:45:0101236:51)







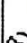

Ведомость координат характерных точек границ земельного участка для размещения ЭЭС

Площадь земельного участка: 1,00 кв.м.

Система координат МСК-23 (1 зона)

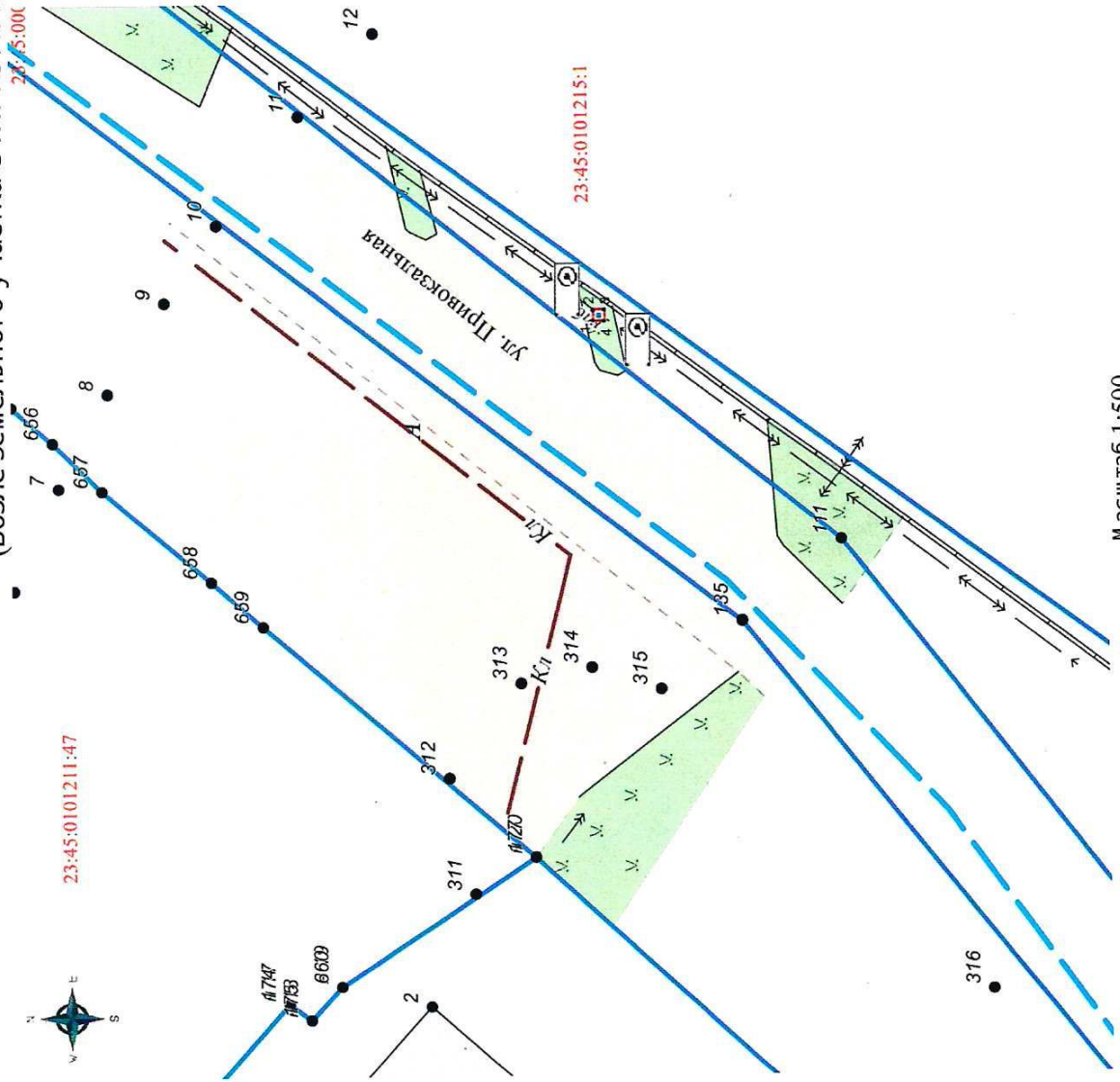
Обозначение характерных точек границ	Координаты, м	X	Y
1		463564,65	1300669,73
2		463565,61	1300669,43
3		463565,90	1300670,39
4		463564,95	1300670,68

УСЛОВНЫЕ ОБОЗНАЧЕНИЯ

-  Границы земельного участка для размещения ЭЭС
-  Электро-зарядная станция (ЭЭС)
-  Границы кадастровых участков согласно данным ЕГРН
-  Автомобильные дороги, проезды
-  Место парковки электротранспорта
-  Обозначение характерных точек границ

Объект № 3

Земельный участок для размещения электро-зарядных станций (терминалов) для электротранспорта расположенный по адресу: Краснодарский край, Крымский район, г. Крымск, ул. Привокзальная (возле земельного участка с КН 23:45:0101215:1)









Ведомость координат характерных точек границ земельного участка для размещения ЭЭС

Площадь земельного участка: 1,00 кв.м.

Система координат МСК-23 (1 зона)

Обозначение характерных точек границ	Координаты, м	X	Y
1		464372.51	1301228.04
2		464371.92	1301228.85
3		464371.11	1301228.26
4		464371.70	1301227.46

УСЛОВНЫЕ ОБОЗНАЧЕНИЯ

-  Границы земельного участка для размещения ЭЭС
-  Электро-зарядная станция (ЭЭС)
-  Границы кадастровых участков согласно данным ЕГРН
-  Автомобильные дороги, проезды
-  Место парковки электротранспорта
-  Обозначение характерных точек границ

Масштаб 1:500