

# КАРТА ГРАНИЦ ЗОН С ОСОБЫМИ УСЛОВИЯМИ (ОГРАНИЧЕНИЯМИ) ИСПОЛЬЗОВАНИЯ ТЕРРИТОРИИ М 1:25000

МУНИЦИПАЛЬНОЕ ОБРАЗОВАНИЕ

**КРЫМСКИЙ РАЙОН**

ГЕНЕРАЛЬНЫЙ ПЛАН  
КИЕВСКОГО  
СЕЛЬСКОГО ПОСЕЛЕНИЯ



## УСЛОВНЫЕ ОБОЗНАЧЕНИЯ

### ГРАНИЦЫ

- сущ. планир.
- Граница сельского поселения
  - Граница населенного пункта

### ПОВЕРХНОСТНЫЕ ВОДНЫЕ ОБЪЕКТЫ

- Водоток (река, ручей, канал)

### ФУНКЦИОНАЛЬНЫЕ ЗОНЫ

- сущ. планир.
- Зона застройки индивидуальными жилыми домами
  - Зона застройки малоэтажными жилыми домами (до 4 этажей, включая мансардный)
  - Многофункциональная общественно-деловая зона
  - Зона специализированной общественной застройки
  - Производственная зона
  - Коммунально-складская зона
  - Зона инженерной инфраструктуры
  - Зона транспортной инфраструктуры
  - Зоны сельскохозяйственного использования
  - Зона сельскохозяйственных угодий
  - Зона садоводческих, огороднических или дачных некоммерческих объединений граждан
  - Производственная зона сельскохозяйственных предприятий
  - Зона озелененных территорий общего пользования (лесопарки, парки, сады, скверы, бульвары, городские леса)
  - Зона лесов
  - Зона кладбищ
  - Зона озелененных территорий специального назначения
  - Зона режимных территорий
  - Зона аэропортов

### ТЕРРИТОРИИ ЛЕСНОГО ФОНДА

- Земли лесного фонда согласно сведений ЕГРН

### ОБЪЕКТЫ ТРАНСПОРТНОЙ ИНФРАСТРУКТУРЫ

- сущ. планир. реконстр.
- Железнодорожный путь общего пользования
  - Автомобильные дороги регионального или межмуниципального значения
  - Автомобильные дороги местного значения

### ГРАНИЦЫ ЗОН С ОСОБЫМИ УСЛОВИЯМИ ИСПОЛЬЗОВАНИЯ ТЕРРИТОРИИ

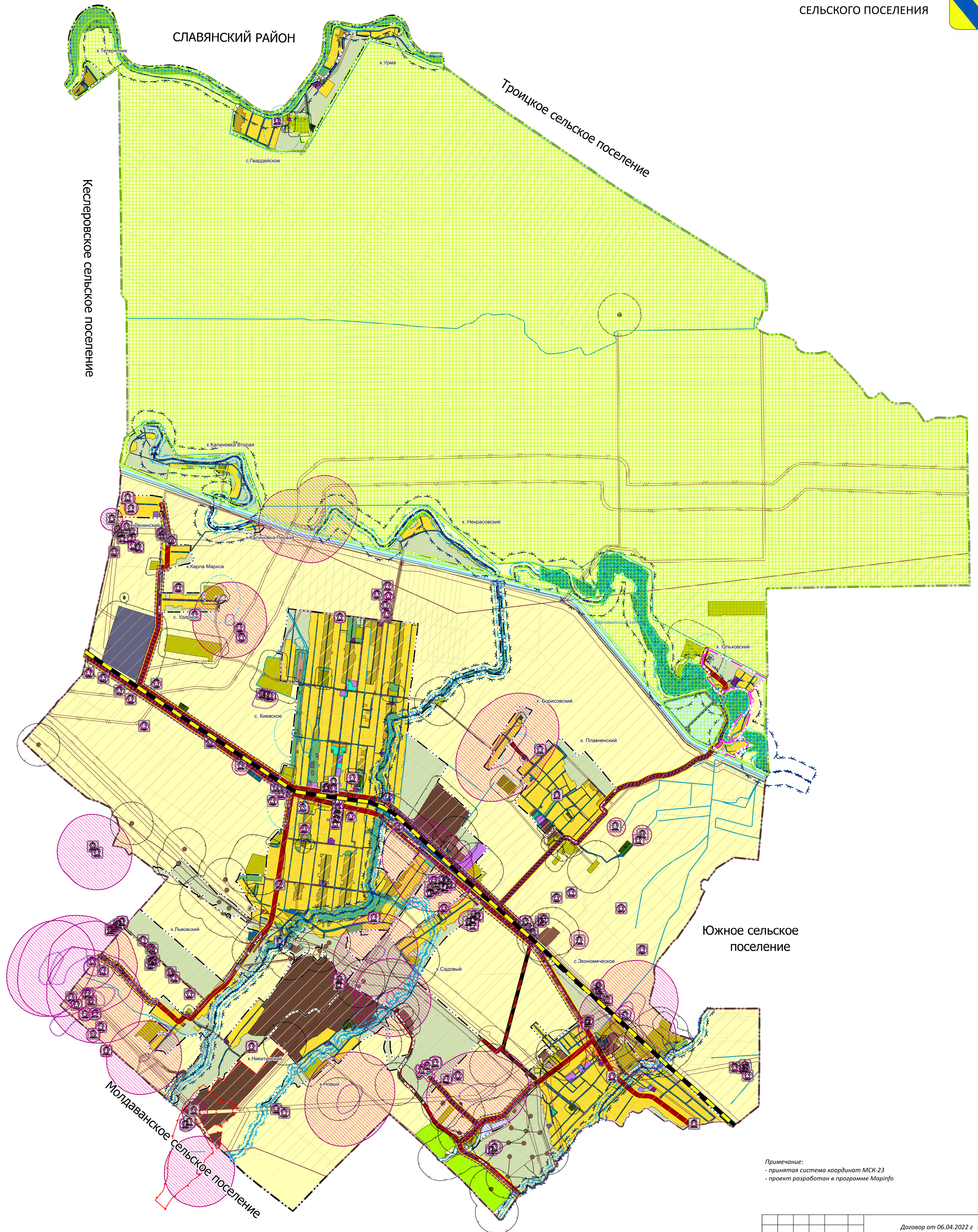
- сущ. планир.
- Второй пояс зоны санитарной охраны источника водоснабжения
  - Третий пояс зоны санитарной охраны источника водоснабжения
  - Прибрежная защитная полоса
  - Водоохранная зона
  - Охранная зона газопроводов и систем газоснабжения
  - Охранная зона объектов электросетевого хозяйства (вольт линий электропередачи, вокруг подстанций)
  - Охранная зона линий и сооружений связи
  - Санитарно-защитная зона предприятий, сооружений и иных объектов
  - Санитарный разрыв линий железнодорожного транспорта
  - Санитарный разрыв магистральных трубопроводов углеводородного сырья
  - Придорожная полоса
  - Другие зоны, устанавливаемые в соответствии с законодательством Российской Федерации
  - Лицензионные участки

### ЗОНЫ ОХРАНЫ ОБЪЕКТОВ КУЛЬТУРНОГО НАСЛЕДИЯ (ПАМЯТНИКОВ ИСТОРИИ И КУЛЬТУРЫ) НАРОДОВ РОССИЙСКОЙ ФЕДЕРАЦИИ

- Памятник
- Охранная зона объекта культурного наследия
- Граница территории объекта культурного наследия

### ОСОБО ОХРАНЯЕМЫЕ ПРИРОДНЫЕ ТЕРРИТОРИИ

- Государственный природный заказник



Примечание:  
- принятая система координат МСК-23  
- проект разработан в программе MapInfo

Договор от 06.04.2022 г. №2204-29П					
Внесение изменений в генеральный план Киевского сельского поселения Крымского района Краснодарского края					
Изм.	Квал.	Лист	Н. Док.	Подп.	Дата
Директор	Куликов				
ГАП	Буднев				
ГИП	Гаврилова				
Инженер	Карпенко				
Генеральный план				марка	лист
				ГП-4	1
Карта границ зон с особыми условиями использования территории М 1:25 000				000 "Геокадастр"	2022