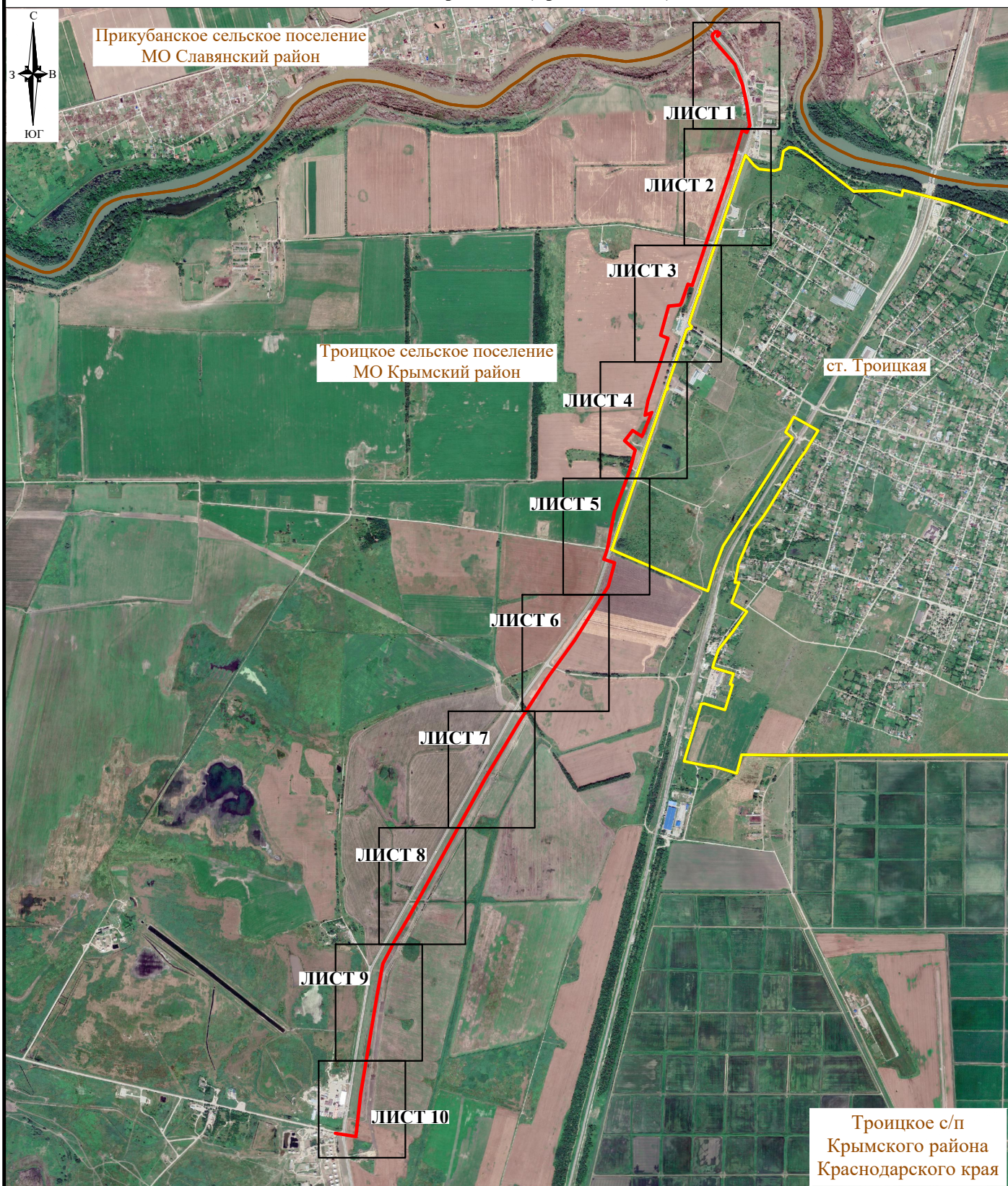


ОБЗОРНАЯ СХЕМА
расположения границ публичного сервитута на кадастровом плане территории в целях размещения объекта:
«Строительство волоконно-оптической линии связи от «УС Славянск-на-Кубани»
до УППН «Троицкий (Троицкая АТС)»



Масштаб 1 : 45 000

Условные обозначения:

ст. Троицкая	- граница и название населенного пункта
	- граница публичного сервитута

Схема подготовлена 13.05.2023

СХЕМА
расположения границ публичного сервитута на кадастровом плане территории в целях размещения объекта:
«Строительство волоконно-оптической линии связи от «УС Славянск-на-Кубани»
до УППН «Троицкий (Троицкая АТС)»

Местоположение: Краснодарский край, муниципальное образование Крымский район, Троицкое сельское поселение

Площадь публичного сервитута объекта электросетевого хозяйства 33374 кв. м

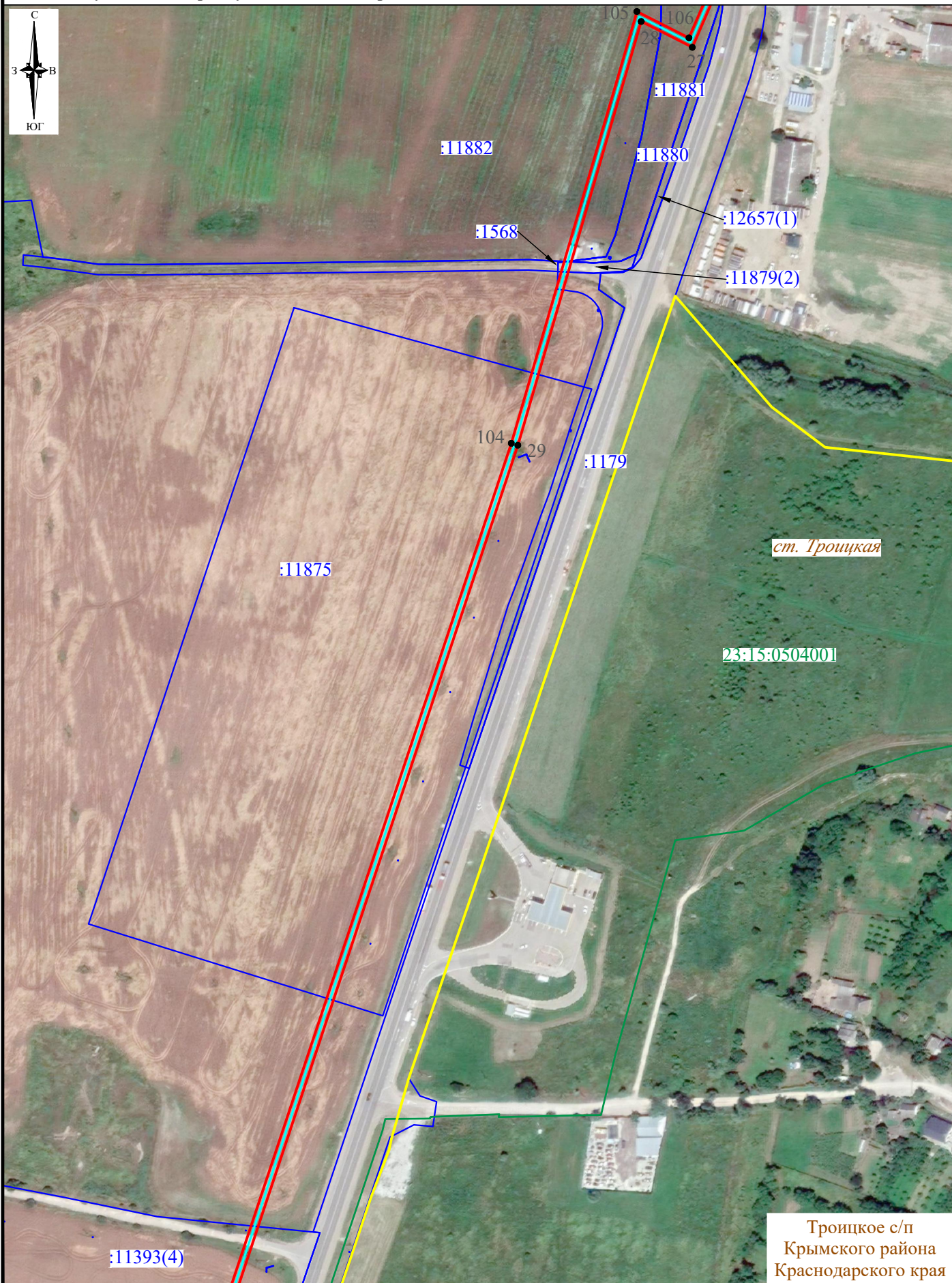


СХЕМА

**расположения границ публичного сервитута на кадастровом плане территории в целях размещения объекта:
«Строительство волоконно-оптической линии связи от «УС Славянск-на-Кубани»
до УППН «Троицкий (Троицкая АТС)»**

Местоположение: Краснодарский край, муниципальное образование Крымский район, Троицкое сельское поселение

Площадь публичного сервитута объекта электросетевого хозяйства 33374 кв. м

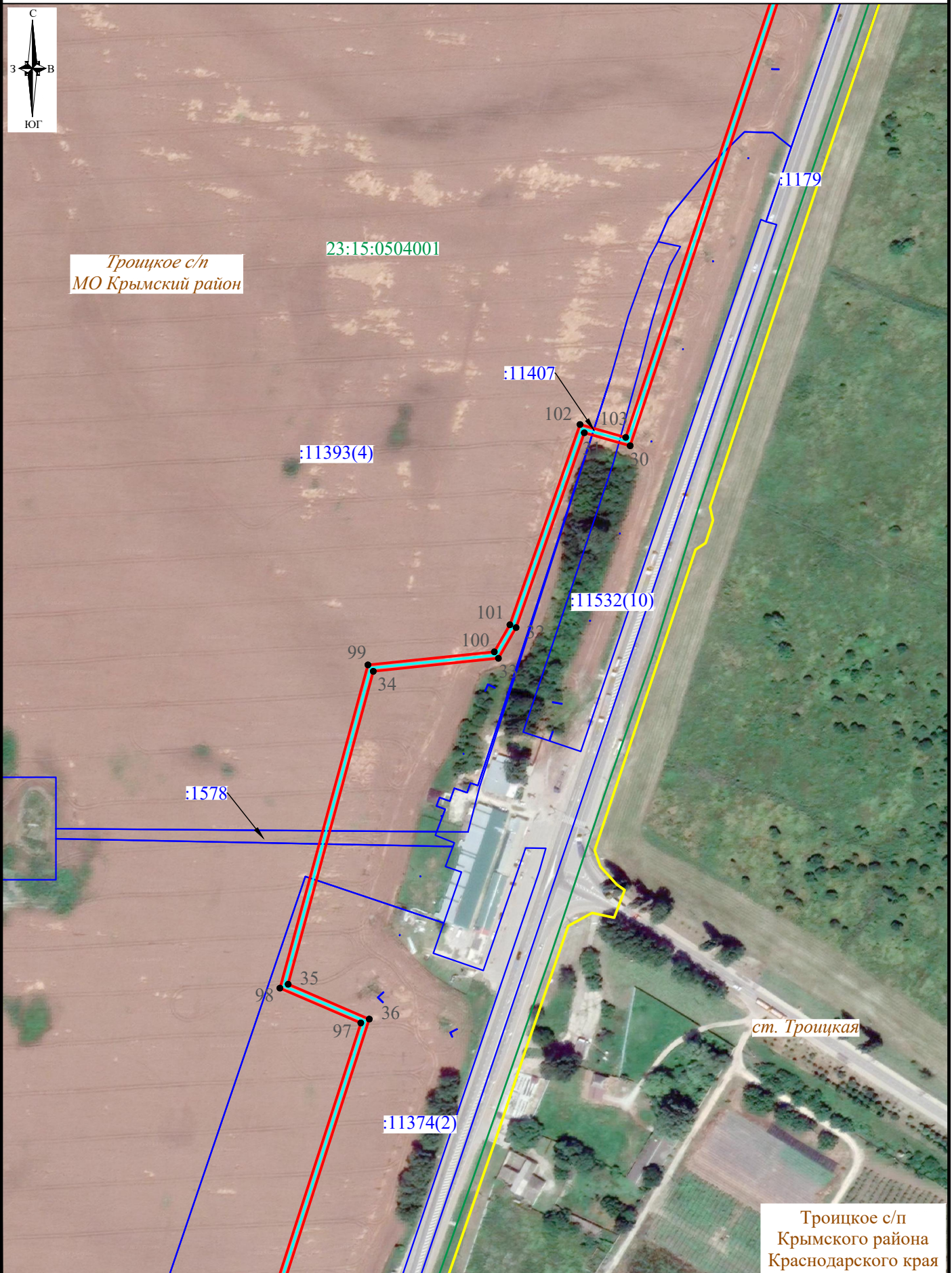


СХЕМА

расположения границ публичного сервитута на кадастровом плане территории в целях размещения объекта:
«Строительство волоконно-оптической линии связи от «УС Славянск-на-Кубани»
до УППН «Троицкий (Троицкая АТС)»

Местоположение: Краснодарский край, муниципальное образование Крымский район, Троицкое сельское поселение

Площадь публичного сервитута объекта электросетевого хозяйства 33374 кв. м

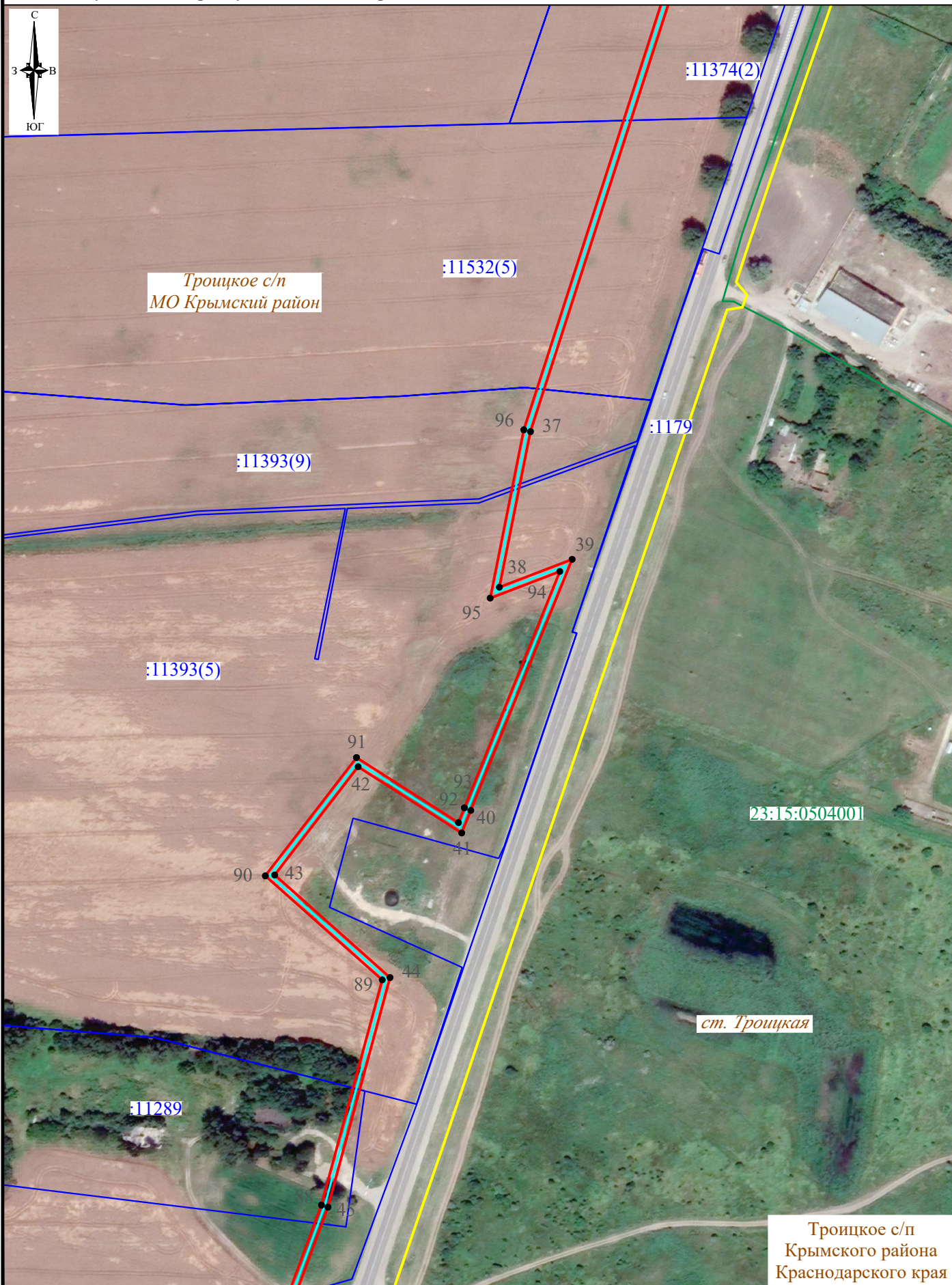


СХЕМА

расположения границ публичного сервитута на кадастровом плане территории в целях размещения объекта:
«Строительство волоконно-оптической линии связи от «УС Славянск-на-Кубани»
до УППН «Троицкий (Троицкая АТС)»

Местоположение: Краснодарский край, муниципальное образование Крымский район, Троицкое сельское поселение

Площадь публичного сервитута объекта электросетевого хозяйства 33374 кв. м

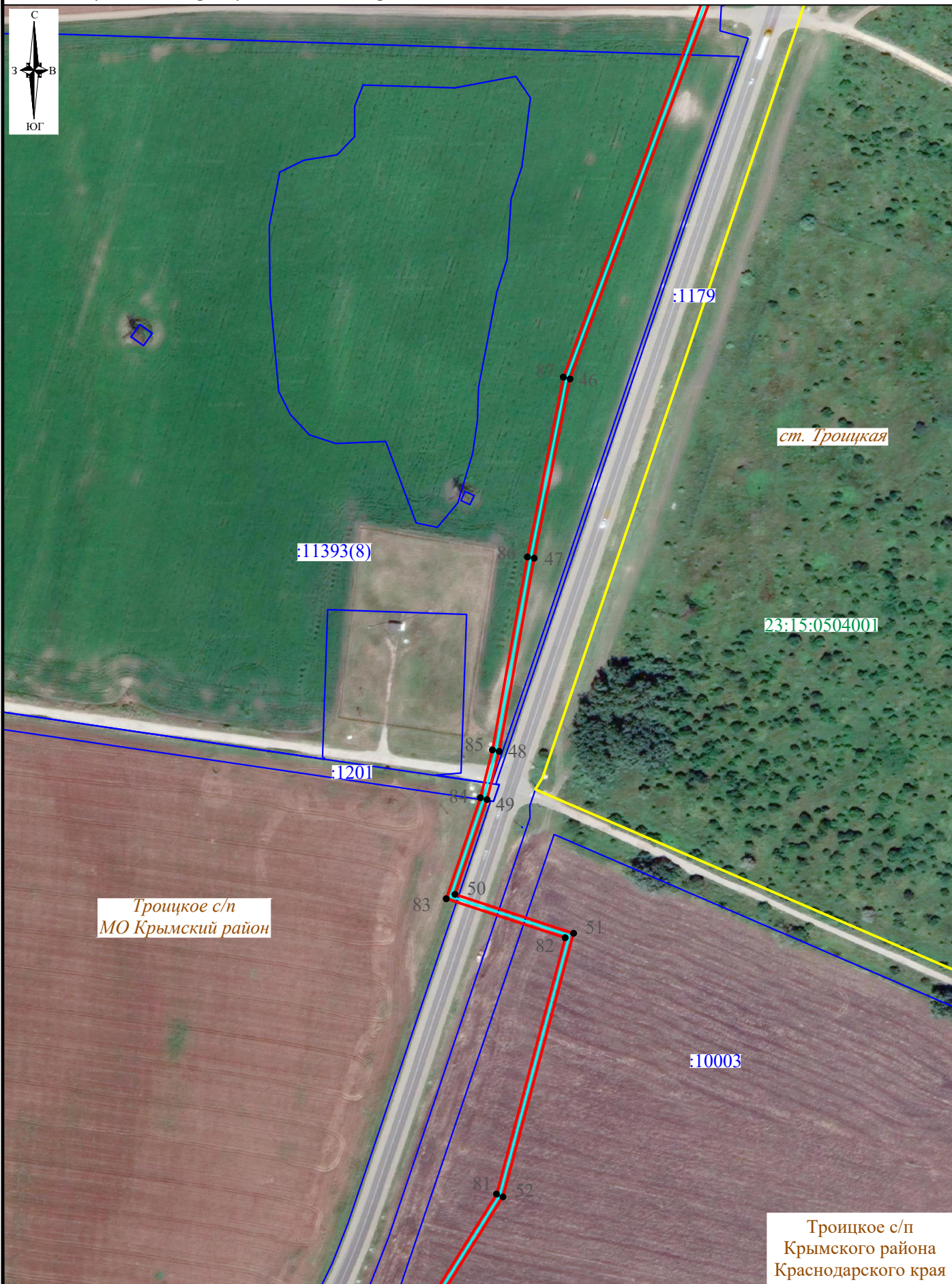


СХЕМА

расположения границ публичного сервитута на кадастровом плане территории в целях размещения объекта:
«Строительство волоконно-оптической линии связи от «УС Славянск-на-Кубани»
до УППН «Троицкий (Троицкая АТС)»

Местоположение: Краснодарский край, муниципальное образование Крымский район, Троицкое сельское поселение

Площадь публичного сервитута объекта электросетевого хозяйства 33374 кв. м

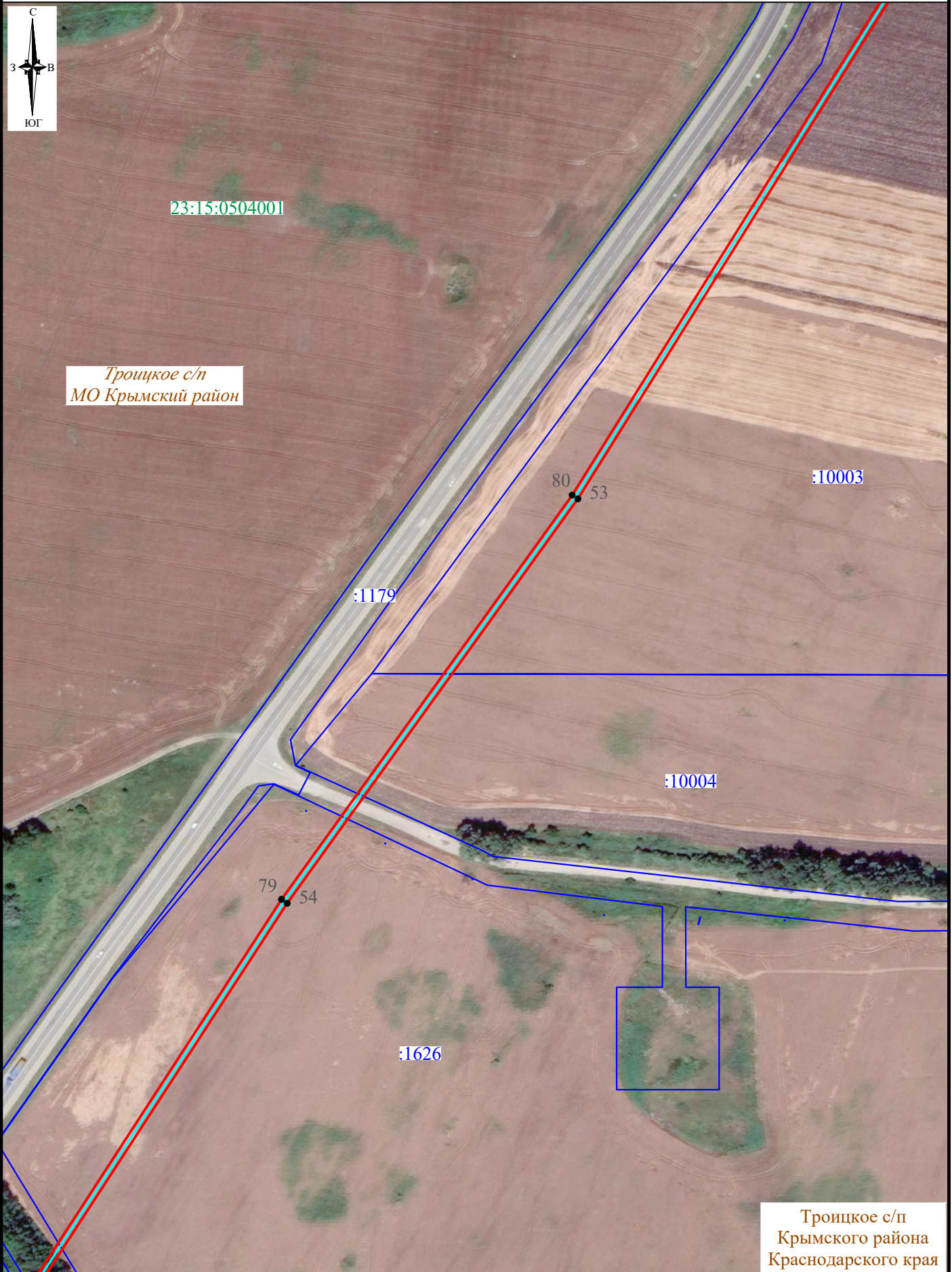


СХЕМА

расположения границ публичного сервитута на кадастровом плане территории в целях размещения объекта:
«Строительство волоконно-оптической линии связи от «УС Славянск-на-Кубани»
до УППН «Троицкий (Троицкая АТС)»

Местоположение: Краснодарский край, муниципальное образование Крымский район, Троицкое сельское поселение

Площадь публичного сервитута объекта электросетевого хозяйства 33374 кв. м



СХЕМА

расположения границ публичного сервитута на кадастровом плане территории в целях размещения объекта:
«Строительство волоконно-оптической линии связи от «УС Славянск-на-Кубани»
до УППН «Троицкий (Троицкая АТС)»

Местоположение: Краснодарский край, муниципальное образование Крымский район, Троицкое сельское поселение

Площадь публичного сервитута объекта электросетевого хозяйства 33374 кв. м



СХЕМА

расположения границ публичного сервитута на кадастровом плане территории в целях размещения объекта:
«Строительство волоконно-оптической линии связи от «УС Славянск-на-Кубани»
до УППН «Троицкий (Троицкая АТС)»

Местоположение: Краснодарский край, муниципальное образование Крымский район, Троицкое сельское поселение

Площадь публичного сервитута объекта электросетевого хозяйства 33374 кв. м



СХЕМА

расположения границ публичного сервитута на кадастровом плане территории в целях размещения объекта:
«Строительство волоконно-оптической линии связи от «УС Славянск-на-Кубани»
до УППН «Троицкий (Троицкая АТС)»

Местоположение: Краснодарский край, муниципальное образование Крымский район, Троицкое сельское поселение

Площадь публичного сервитута объекта электросетевого хозяйства 33374 кв. м



СХЕМА










расположения границ публичного сервитута на кадастровом плане территории в целях размещения объекта:
«Строительство волоконно-оптической линии связи от «УС Славянск-на-Кубани»
до УППН «Троицкий (Троицкая АТС)»

Местоположение: Краснодарский край, муниципальное образование Крымский район, Троицкое сельское поселение

Площадь публичного сервитута объекта электросетевого хозяйства 33374 кв. м



Условные обозначения :

-  - проектные границы публичного сервитута
-  - инженерное сооружение
-  - границы земельных участков, сведения о которых содержатся в ЕГРН
-  - границы кадастровых кварталов
-  - установленные границы административно-территориальных образований
-  :1179/↖:11289 - кадастровый номер земельного участка, сведения о котором содержатся в ЕГРН, в отношении которого испрашивается публичный сервитут
-  23:15:0504001 - номер кадастрового квартала
-  ● 1 / 100 ● - характерные точки публичного сервитута
-  ст. Троицкая - название населенного пункта

Лист 10, всего листов 10

Система координат : МСК 23, зона 1

Масштаб 1:3000