



АДМИНИСТРАЦИЯ МУНИЦИПАЛЬНОГО ОБРАЗОВАНИЯ
КРЫМСКИЙ РАЙОН

ПОСТАНОВЛЕНИЕ

от 28.04.2023

№ 1287

город Крымск

**Об установлении публичного сервитута в целях размещения
(строительства) объектов электросетевого хозяйства, их неотъемлемых
технологических частей, необходимых для подключения
(технологического присоединения) к электрическим сетям**

В соответствии со статьей 23, главой V.7. Земельного кодекса Российской Федерации, учитывая сообщение о возможном установлении публичного сервитута, размещенное на официальных сайтах администрации муниципального образования Крымский район, администрации Пригородного сельского поселения Крымского района в сети Интернет, рассмотрев ходатайство об установлении публичного сервитута публичного акционерного общества «Россети Кубань» (ОГРН 1022301427268, ИНН 2309001660), описание местоположения границ публичного сервитута, п о с т а н о в л я ю:

1. Утвердить границы публичного сервитута в целях размещения объекта электросетевого хозяйства «Реконструкция ВЛ-6 кВ, строительство КТП-6/0,4 кВ, строительство ВЛИ-0,4 кВ в СХПК «Новоукраинский» согласно договору технологического присоединения от 27.09.2021 № 40103-21-00670298-1 заявитель Ким Р.Н.» (прилагаются).

2. Установить публичный сервитут на срок 49 лет для использования земельных участков, указанных в приложении к настоящему постановлению, в целях размещения объекта электросетевого хозяйства «Реконструкция ВЛ-6 кВ, строительство КТП-6/0,4 кВ, строительство ВЛИ-0,4 кВ в СХПК «Новоукраинский» согласно договору технологического присоединения от 27.09.2021 № 40103-21-00670298-1 заявитель Ким Р.Н.».

3. Срок, в течение которого использование земельных участков (их частей), указанных в пункте 1 настоящего постановления, в соответствии с их разрешенным использованием будет невозможно или существенно затруднено в связи с осуществлением публичного сервитута – не предусмотрен.

4. Порядок установления зон с особыми условиями использования территорий и содержание ограничений прав на земельные участки в границах таких зон определены в соответствии с постановлением Правительства Российской Федерации от 24 февраля 2009 года № 160 «О порядке установления охранных зон объектов электросетевого хозяйства и особых

условий использования земельных участков, расположенных в границах таких зон».

5. Порядок расчета и внесения платы:

1) плата за публичный сервитут в отношении земельного участка, находящегося в государственной или муниципальной собственности и не обремененного правами третьих лиц, устанавливается в размере 0,01 процента кадастровой стоимости такого земельного участка за каждый год использования этого земельного участка. При этом плата за публичный сервитут, установленный на три года и более, не может быть менее чем 0,1 процента кадастровой стоимости земельного участка, обремененного сервитутом, за весь срок сервитута;

2) плата за публичный сервитут в отношении земельных участков, указанных в подпункте 1 настоящего пункта, вносится ПАО «Россети Кубань» единовременным платежом не позднее шести месяцев со дня принятия решения об установлении публичного сервитута.

6. ПАО «Россети Кубань» привести земельные участки, указанные в пункте 1 настоящего постановления, в состояние, пригодное для его использования в соответствии с видом разрешенного использования, в сроки, предусмотренные пунктом 8 статьи 39.50 Земельного кодекса Российской Федерации.

7. Отделу по взаимодействию со СМИ администрации муниципального образования Крымский район (Безовчук) разместить настоящее постановление на официальном сайте администрации муниципального образования Крымский район в сети Интернет.

8. Управлению имущественных отношений администрации муниципального образования Крымский район (Самыгина) обеспечить в течение 5 рабочих дней со дня принятия настоящего постановления:

1) направление в Управление Федеральной службы государственной регистрации, кадастра и картографии по Краснодарскому краю копии постановления и сведений о границах публичного сервитута для внесения сведений в Единый государственный реестр недвижимости в порядке, предусмотренном Федеральным законом от 13 июля 2015 года № 218-ФЗ «О государственной регистрации недвижимости»;

2) направление в ПАО «Россети Кубань» копии постановления, а также сведений о лицах, являющихся правообладателями земельных участков, в отношении которых установлен публичный сервитут.

9. Контроль за выполнением настоящего постановления возложить на заместителя главы муниципального образования Крымский район С.В.Леготину.

10. Постановление вступает в силу со дня подписания.

Заместитель главы муниципального образования Крымский район



С.В.Леготина

Схема расположения границ публичного сервитута

Схема размещения листов

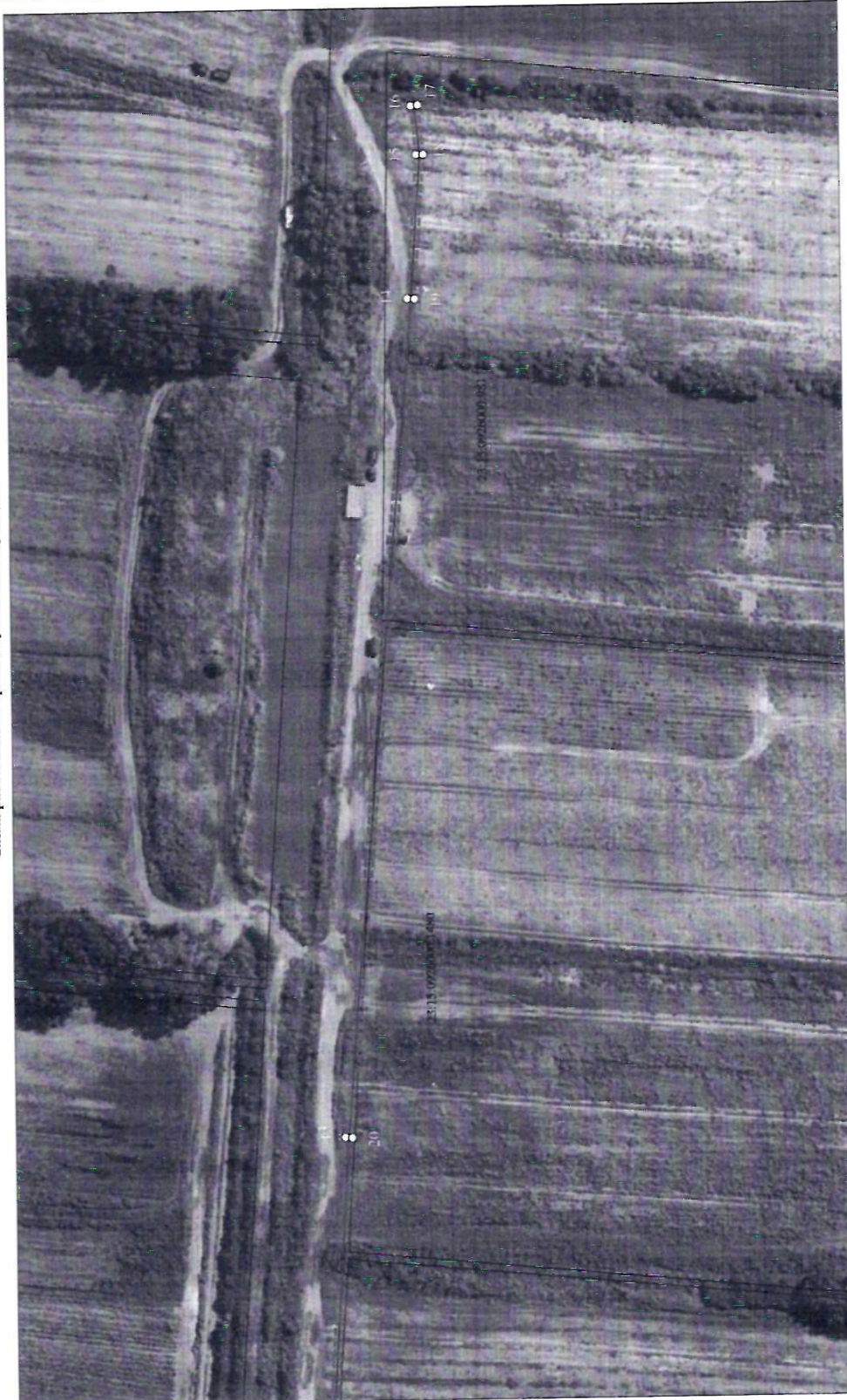
Публичный сервитут для использования земельного участка в целях подключения (технологического присоединения) к сетям инженерно-технического обеспечения по объекту: «Реконструкция ВЛ-6 кВ, строительство КТП-6/0,4 кВ, строительство ВЛИ-0,4 кВ в СХПК «Новоукраинский» согласно договору технологического присоединения от 27.09.2021 № 40103-21-00670298-1 заявитель Ким Р.Н.»



Используемые условные знаки и обозначения:

- проектная граница публичного сервитута
- граница и номер листа

Схема расположения границы публичного сервитута



Используемые условные знаки и обозначения:

- проектная граница публичного сервитута
- граница кадастрового квартала
- граница земельного участка, в отношении которого испрашивается публичный сервитут
- кадастровый номер земельного участка, в отношении которого испрашивается публичный сервитут
- кадастровый номер земельного участка, в отношении которого испрашивается публичный сервитут
- характеристика точки проектной границы публичного сервитута
- проектное местоположение инженерного сооружения
- проектируемая линия электропередачи

23:15:0926000
23:15:0926000:18:16
18 О

ОПИСАНИЕ МЕСТОПОЛОЖЕНИЯ ГРАНИЦ

Публичный сервитут для использования земельного участка в целях подключения (технологического присоединения) к сетям инженерно-технического обеспечения по объекту: «Реконструкция ВЛ-6 кВ, строительство КТП-6/0,4 кВ, строительство ВЛИ-0,4 кВ в СХПК «Новоукраинский» согласно договору технологического присоединения от 27.09.2021 № 40103-21-00670298-1 заявитель Ким Р.Н.»
(наименование объекта, местоположение границ которого описано (далее – объект))

Раздел I

Сведения об объекте		
№ п/п	Характеристики объекта	Описание характеристик
1	2	3
1	Местоположение объекта	Краснодарский край, Крымский район, Пригородное сельское поселение
2	Площадь объекта +/- величина погрешности определения площади (Р+/- Дельта Р)	1594 кв.м. ± 14 кв.м
3	Иные характеристики объекта	Публичный сервитут сроком на 49 лет. Для использования земельного участка в целях подключения (технологического присоединения) к сетям инженерно-технического обеспечения по объекту: <u>«Реконструкция ВЛ-6 кВ, строительство КТП-6/0,4 кВ, строительство ВЛИ-0,4 кВ в СХПК «Новоукраинский» согласно договору технологического присоединения от 27.09.2021 № 40103-21-00670298-1 заявитель Ким Р.Н.»</u> , муниципального образования Крымский район. Владелец публичного сервитута: Публичное акционерное общество «Россети Кубань», находящегося по адресу: 350033, Краснодарский Край, город Краснодар, улица Ставропольская, дом 2А. Электронная почта: telet@kuben.elektra.ru . Публичный сервитут считается установленным со дня внесения сведений о нем в Единый государственный реестр недвижимости.

Раздел 2

Сведения о местоположении границ объекта					
1. Система координат МСК-23, зона 1					
2. Сведения о характерных точках границ объекта					
Обозначение характерных точек границ	Координаты, м		Метод определения координат характерной точки	Средняя квадратическая погрешность положения характерной точки (М), м	Описание обозначени я точки на местности (при наличии)
	х	у			
1	2	3	4	5	6
1	463941,16	1305635,93	Аналитический метод	0,10	-
2	463939,06	1305635,8	Аналитический метод	0,10	-
3	463939,46	1305629,31	Аналитический метод	0,10	-
4	463942,35	1305629,49	Аналитический метод	0,10	-
5	463944,3	1305622,27	Аналитический метод	0,10	-
6	463945,83	1305622,69	Аналитический метод	0,10	-
7	463944,44	1305629,62	Аналитический метод	0,10	-
8	463945,49	1305629,68	Аналитический метод	0,10	-
9	463945,08	1305636,17	Аналитический метод	0,10	-
10	463943,16	1305636,05	Аналитический метод	0,10	-
11	463941,68	1305660,41	Аналитический метод	0,10	-
12	464187,08	1305683,13	Аналитический метод	0,10	-
13	464173,74	1305896,1	Аналитический метод	0,10	-
14	464153,64	1306128,42	Аналитический метод	0,10	-
15	464150,77	1306168,08	Аналитический метод	0,10	-
16	464152,12	1306181,45	Аналитический метод	0,10	-
17	464150,13	1306181,65	Аналитический метод	0,10	-
18	464148,76	1306168,11	Аналитический метод	0,10	-
19	464151,65	1306128,26	Аналитический метод	0,10	-
20	464171,74	1305895,95	Аналитический метод	0,10	-
21	464184,96	1305684,94	Аналитический метод	0,10	-
22	463939,57	1305662,22	Аналитический метод	0,10	-
1	463941,16	1305635,93	Аналитический метод	0,10	-
3. Сведения о характерных точках части (частей) границы объекта					
Обозначени е характерны х точек границ	Координаты, м		Метод определения координат характерной точки	Средняя квадратическая погрешность положения характерной точки (М), м	Описание обозначен ия точки на местности (при наличии)
	х	у			
1	2	3	4	5	6
-	-	-	-	-	-

