

ОБЗОРНАЯ СХЕМА

расположения границ публичного сервитута на кадастровом плане территории в целях
эксплуатации объекта электросетевого хозяйства «ВЛ-6 кВ Ва-5, протяженность 15,329 км»
инвентарный номер: 1741.

Адрес: Краснодарский край, Крымский район, Варениковское сельское поселение. Площадь
публичного сервитута: 282 798 кв.м.

Система координат: МСК23, зона 1.



Масштаб 1:40 000

Лист 1, всего листов 33

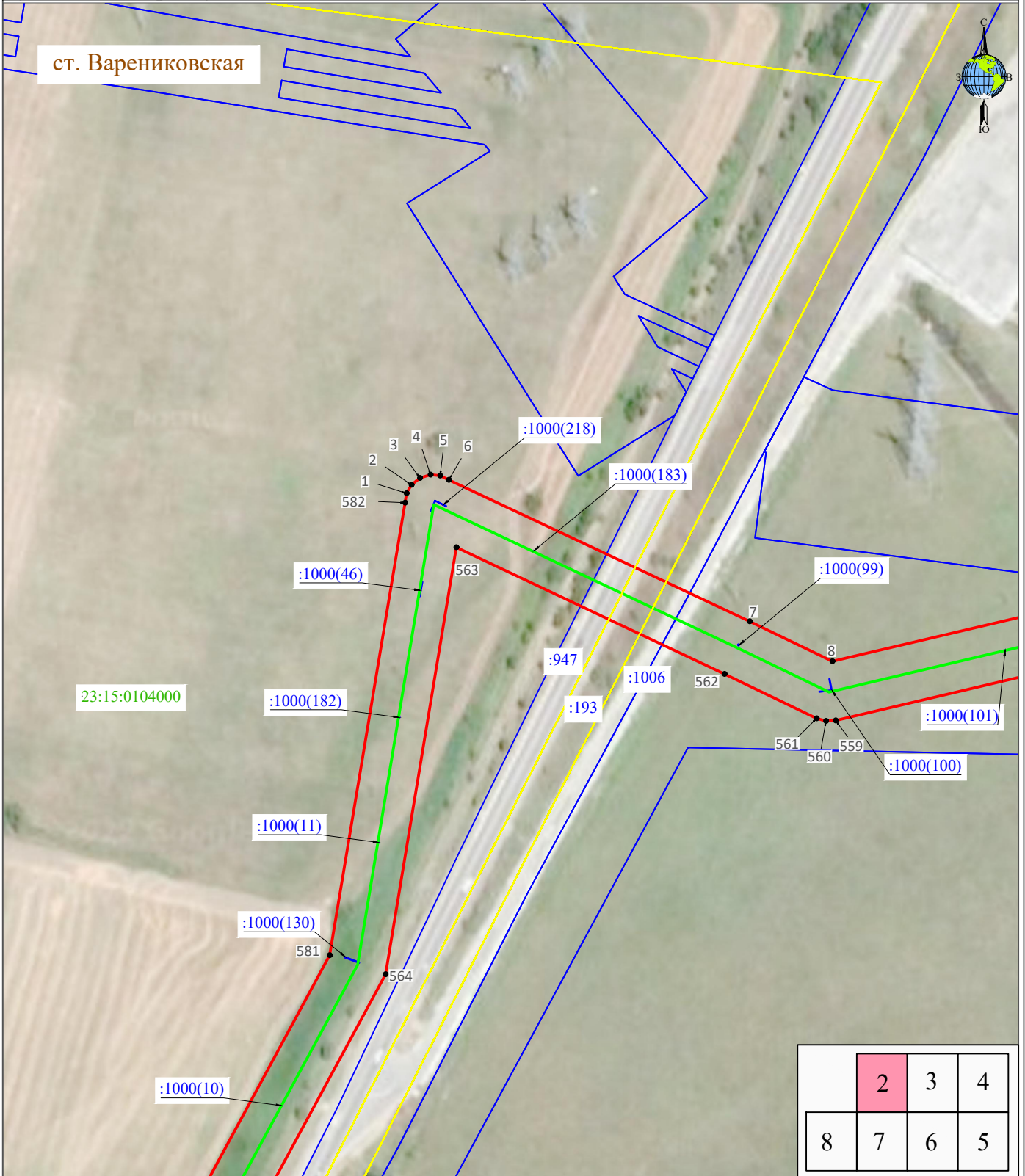
Условные обозначения

	инженерное сооружение линии электропередачи
	название и границы населенного пункта
29	нумерация листов

ОБЗОРНАЯ СХЕМА

расположения границ публичного сервитута на кадастровом плане территории в целях
эксплуатации объекта электросетевого хозяйства «ВЛ-6 кВ Ва-5, протяженность 15,329 км»,
инвентарный номер: 1741.

Адрес: Краснодарский край, Крымский район, Варениковское сельское поселение. Площадь
публичного сервитута: 282 798 кв.м. Система координат: МСК23, зона 1.



Масштаб 1:2000

Лист 2, всего листов 33

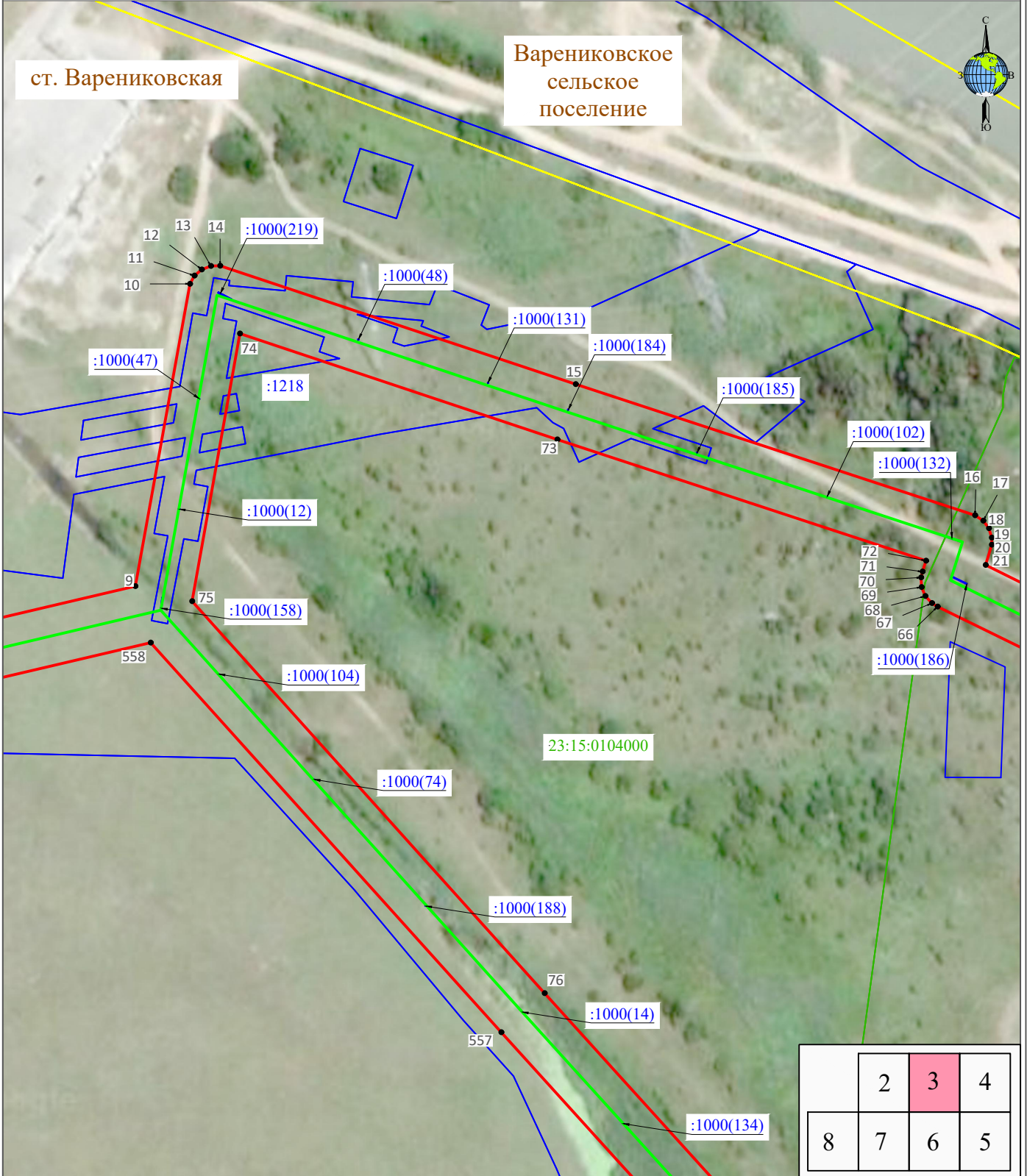
Условные обозначения представлены на странице 33

Дата 23.09.2022

ОБЗОРНАЯ СХЕМА

расположения границ публичного сервитута на кадастровом плане территории в целях
эксплуатации объекта электросетевого хозяйства «ВЛ-6 кВ Ва-5, протяженность 15,329 км»,
инвентарный номер: 1741.

Адрес: Краснодарский край, Крымский район, Варениковское сельское поселение. Площадь
публичного сервитута: 282 798 кв.м. Система координат: МСК23, зона 1.



Масштаб 1:2000

Лист 3, всего листов 33

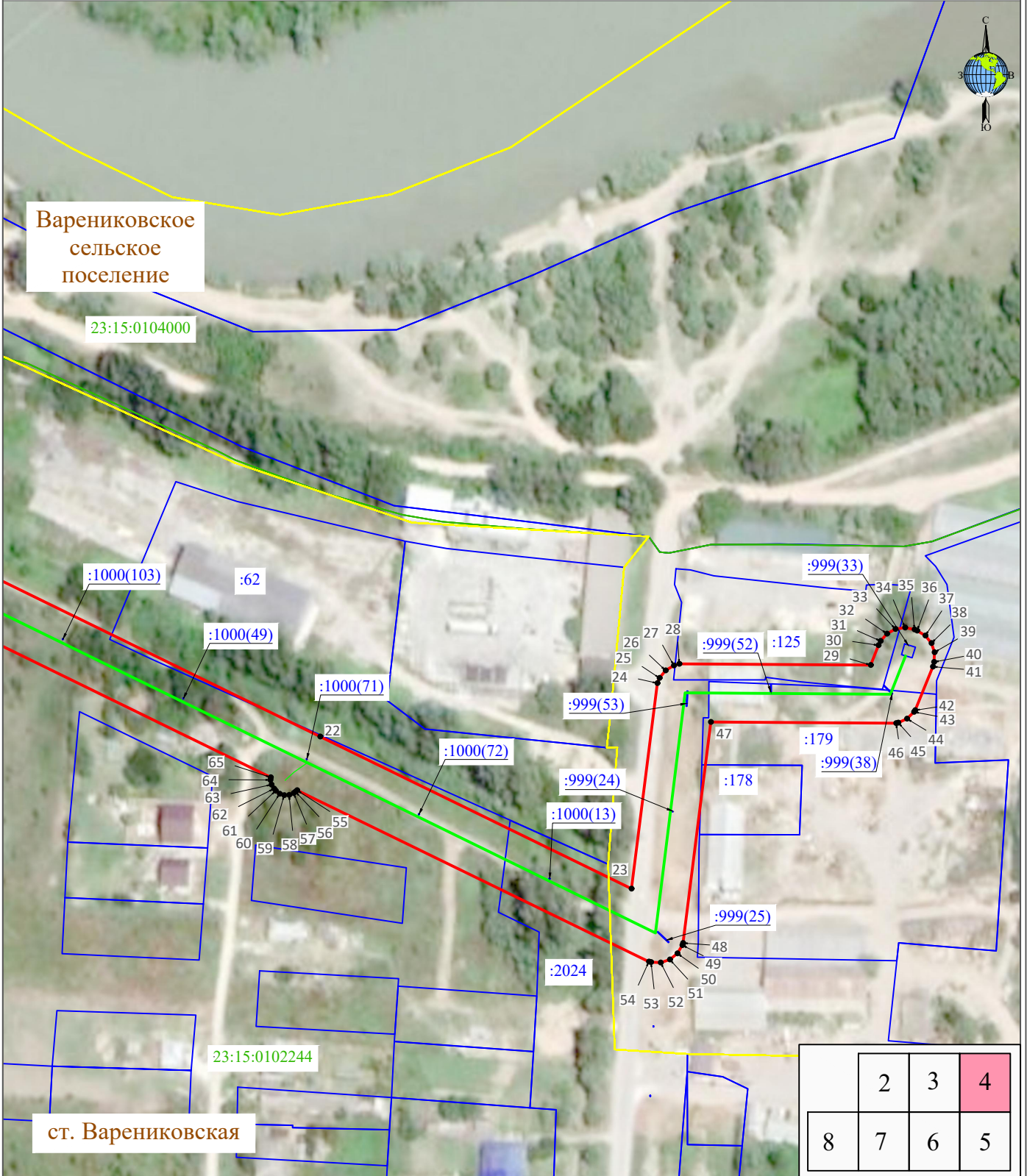
Условные обозначения представлены на странице 33

Дата 23.09.2022

ОБЗОРНАЯ СХЕМА

расположения границ публичного сервитута на кадастровом плане территории в целях
эксплуатации объекта электросетевого хозяйства «ВЛ-6 кВ Ва-5, протяженность 15,329 км»,
инвентарный номер: 1741.

Адрес: Краснодарский край, Крымский район, Варениковское сельское поселение. Площадь
публичного сервитута: 282 798 кв.м. Система координат: МСК23, зона 1.

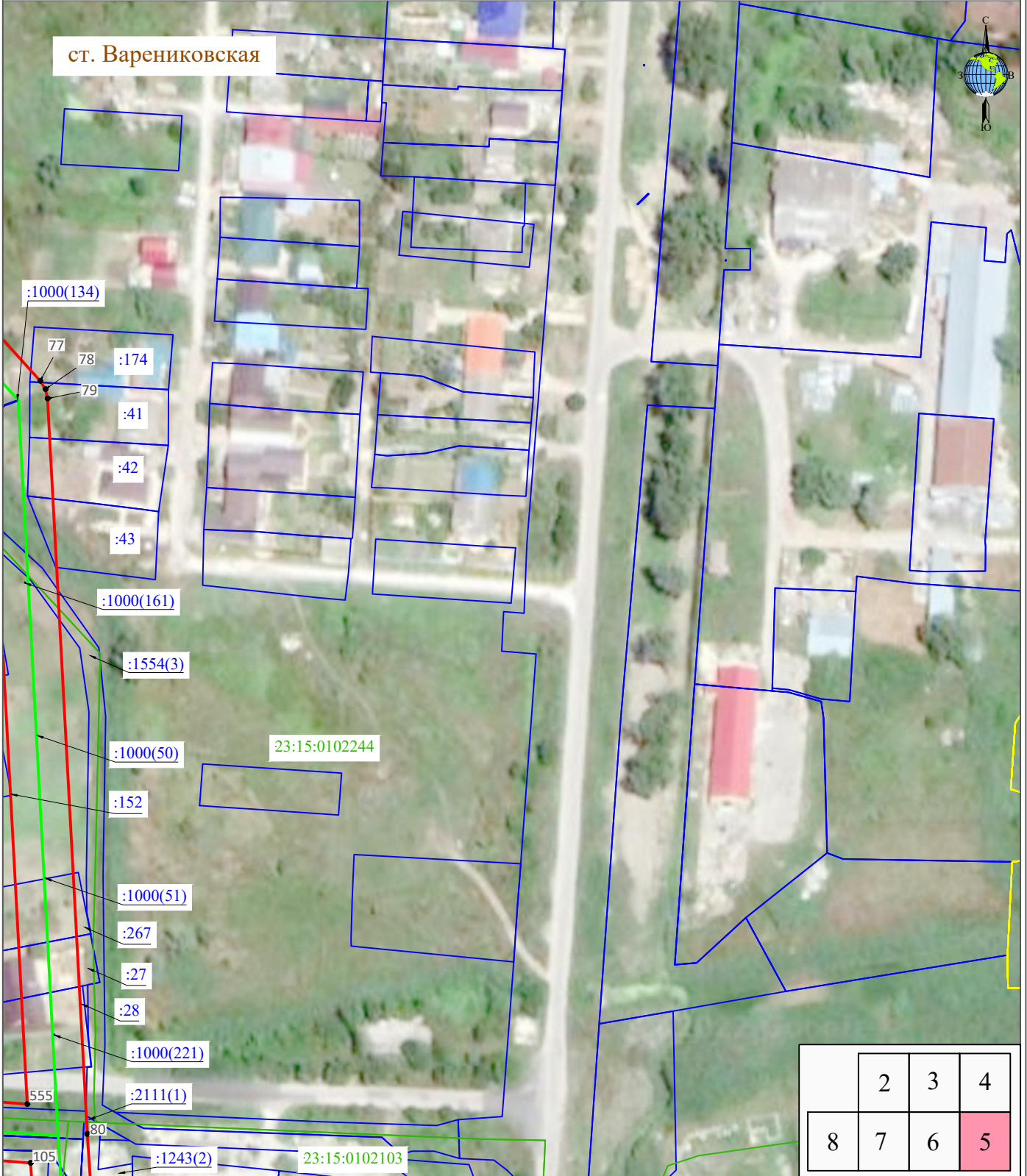


	2	3	4
8	7	6	5

ОБЗОРНАЯ СХЕМА

расположения границ публичного сервитута на кадастровом плане территории в целях
эксплуатации объекта электросетевого хозяйства «ВЛ-6 кВ Ва-5, протяженность 15,329 км»,
инвентарный номер: 1741.

Адрес: Краснодарский край, Крымский район, Варениковское сельское поселение. Площадь
публичного сервитута: 282 798 кв.м. Система координат: МСК23, зона 1.



Масштаб 1:2000

Лист 5, всего листов 33

Условные обозначения представлены на странице 33

Дата 23.09.2022

ОБЗОРНАЯ СХЕМА

расположения границ публичного сервитута на кадастровом плане территории в целях
 эксплуатации объекта электросетевого хозяйства «ВЛ-6 кВ Ва-5, протяженность 15,329 км»,
 инвентарный номер: 1741.

Адрес: Краснодарский край, Крымский район, Варениковское сельское поселение. Площадь
 публичного сервитута: 282 798 кв.м. Система координат: МСК23, зона 1.



Масштаб 1:2000

Лист 6, всего листов 33

Условные обозначения представлены на странице 33

Дата 23.09.2022

ОБЗОРНАЯ СХЕМА

расположения границ публичного сервитута на кадастровом плане территории в целях
эксплуатации объекта электросетевого хозяйства «ВЛ-6 кВ Ва-5, протяженность 15,329 км»,
инвентарный номер: 1741.

Адрес: Краснодарский край, Крымский район, Варениковское сельское поселение. Площадь
публичного сервитута: 282 798 кв.м. Система координат: МСК23, зона 1.



	2	3	4
8	7	6	5

Масштаб 1:2000

Лист 7, всего листов 33

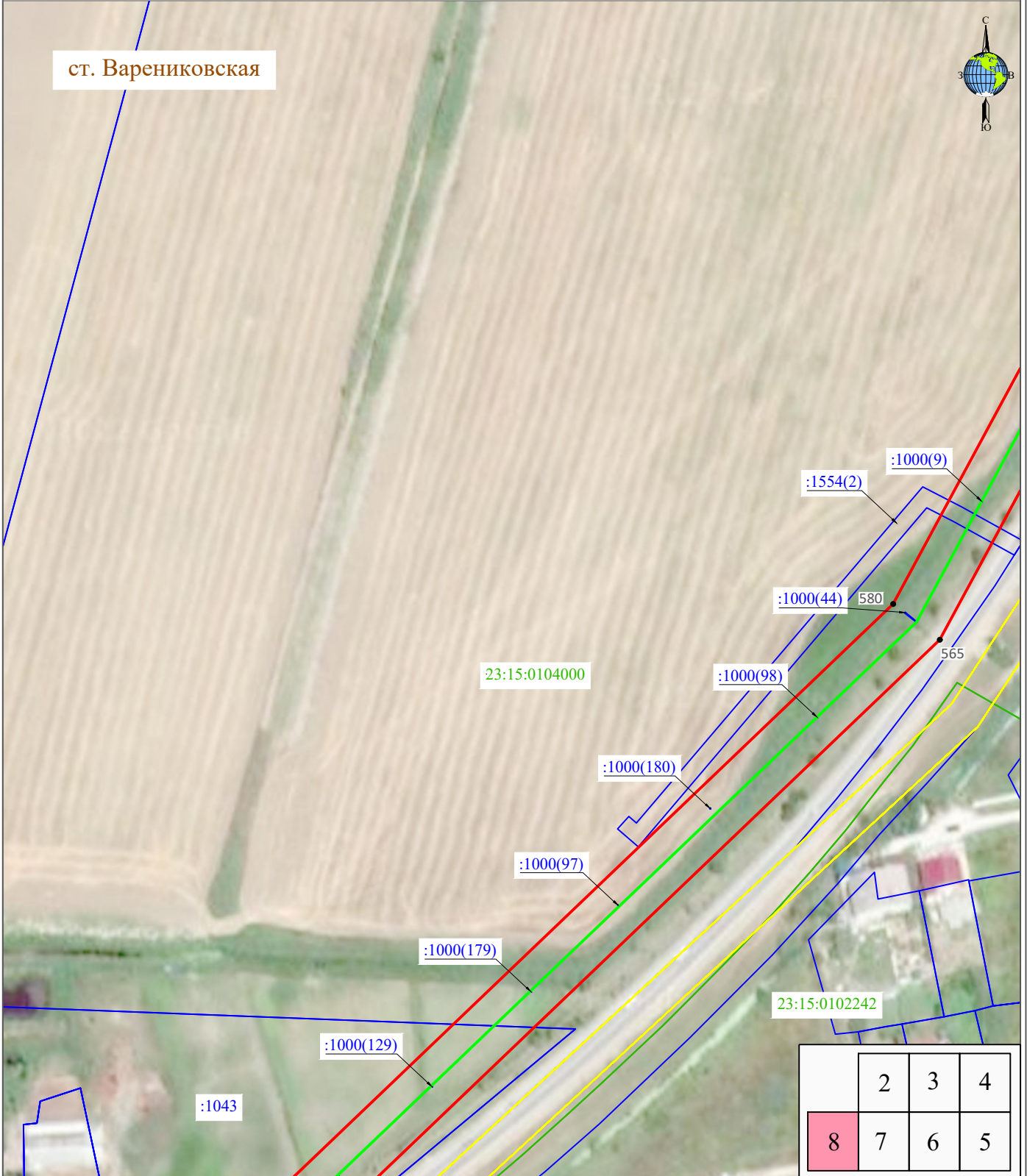
Условные обозначения представлены на странице 33

Дата 23.09.2022

ОБЗОРНАЯ СХЕМА

расположения границ публичного сервитута на кадастровом плане территории в целях
эксплуатации объекта электросетевого хозяйства «ВЛ-6 кВ Ва-5, протяженность 15,329 км»,
инвентарный номер: 1741.

Адрес: Краснодарский край, Крымский район, Варениковское сельское поселение. Площадь
публичного сервитута: 282 798 кв.м. Система координат: МСК23, зона 1.



Масштаб 1:2000

Лист 8, всего листов 33

Условные обозначения представлены на странице 33

Дата 23.09.2022

ОБЗОРНАЯ СХЕМА

расположения границ публичного сервитута на кадастровом плане территории в целях
эксплуатации объекта электросетевого хозяйства «ВЛ-6 кВ Ва-5, протяженность 15,329 км»,
инвентарный номер: 1741.

Адрес: Краснодарский край, Крымский район, Варениковское сельское поселение. Площадь
публичного сервитута: 282 798 кв.м. Система координат: МСК23, зона 1.

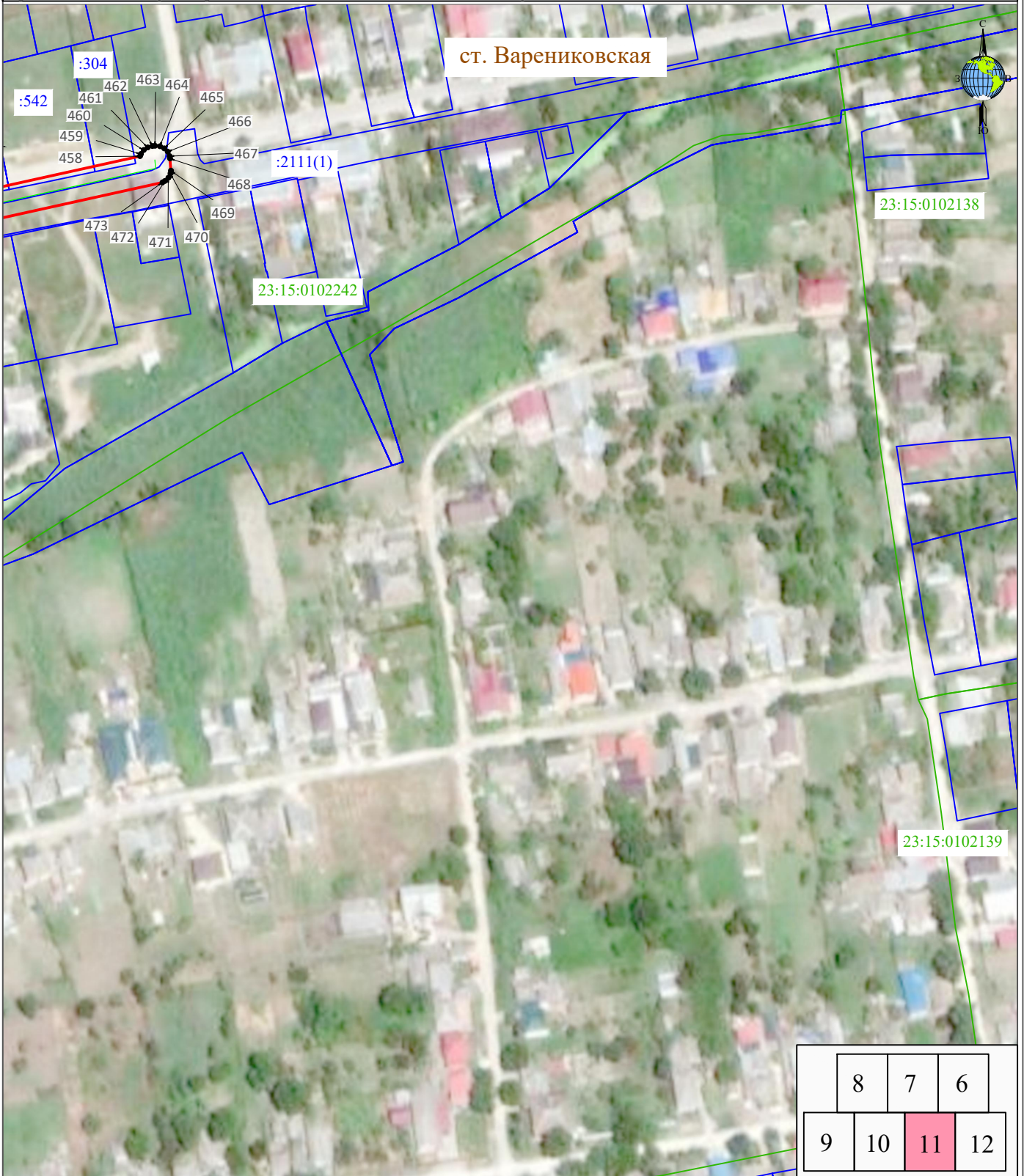


8	7	6	
9	10	11	12

ОБЗОРНАЯ СХЕМА

расположения границ публичного сервитута на кадастровом плане территории в целях
эксплуатации объекта электросетевого хозяйства «ВЛ-6 кВ Ва-5, протяженность 15,329 км»,
инвентарный номер: 1741.

Адрес: Краснодарский край, Крымский район, Варениковское сельское поселение. Площадь
публичного сервитута: 282 798 кв.м. Система координат: МСК23, зона 1.

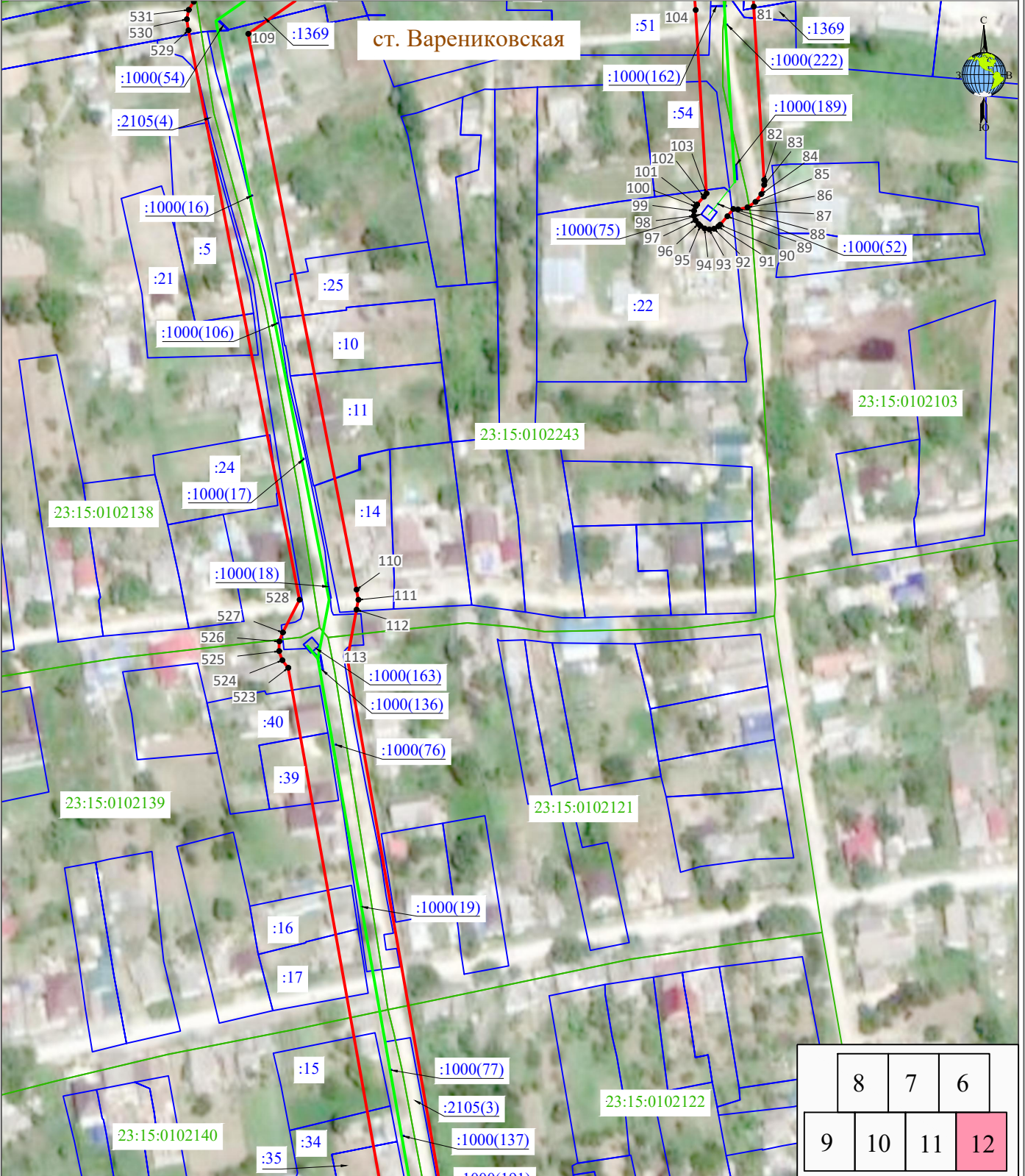


8	7	6	
9	10	11	12

ОБЗОРНАЯ СХЕМА

расположения границ публичного сервитута на кадастровом плане территории в целях
эксплуатации объекта электросетевого хозяйства «ВЛ-6 кВ Ва-5, протяженность 15,329 км»,
инвентарный номер: 1741.

Адрес: Краснодарский край, Крымский район, Варениковское сельское поселение. Площадь
публичного сервитута: 282 798 кв.м. Система координат: МСК23, зона 1.



Масштаб 1:2000

Лист 12, всего листов 33

Условные обозначения представлены на странице 33

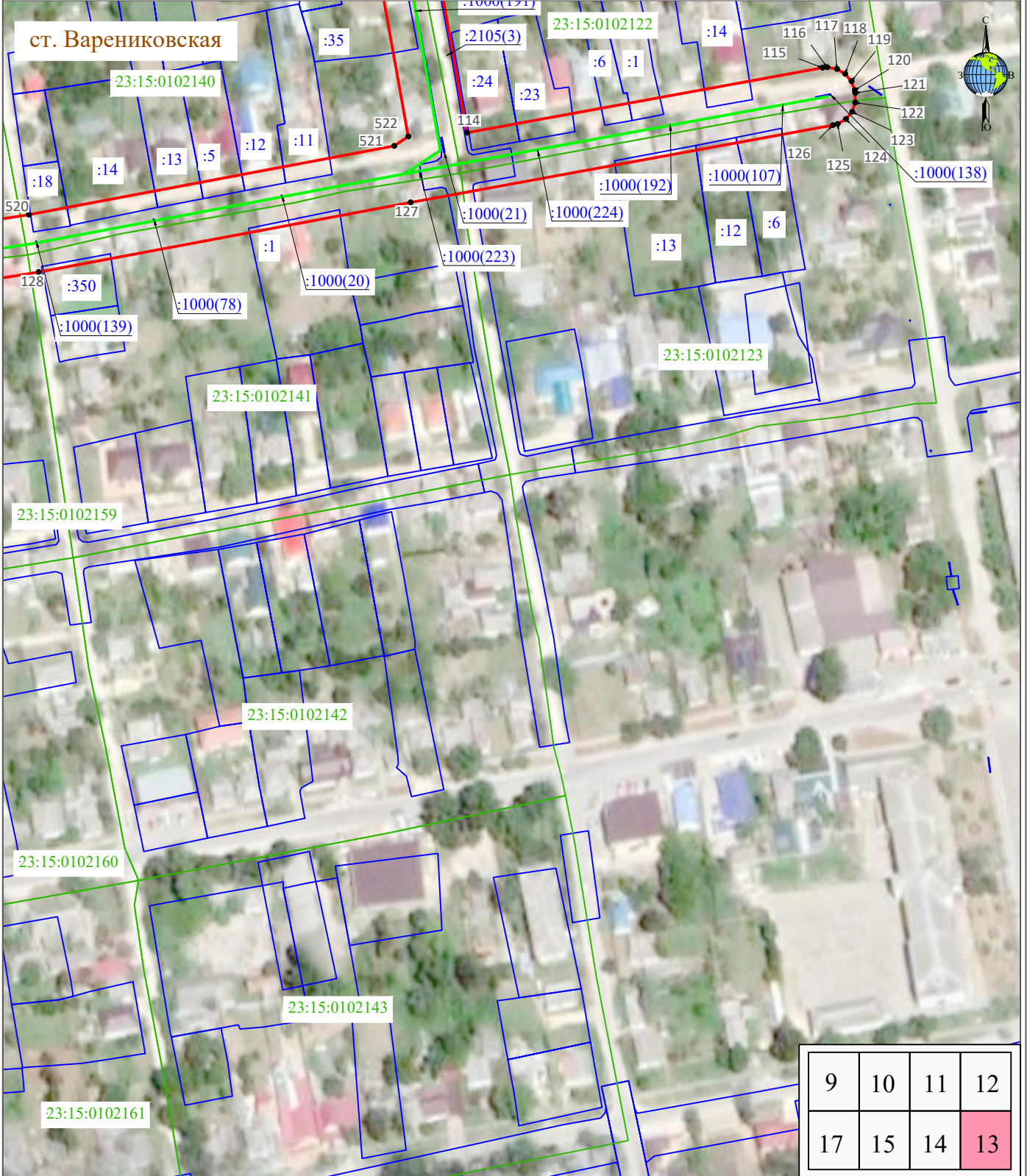
Дата 23.09.2022

ОБЗОРНАЯ СХЕМА

расположения границ публичного сервитута на кадастровом плане территории в целях
эксплуатации объекта электросетевого хозяйства «ВЛ-6 кВ Ва-5, протяженность 15,329 км»,
инвентарный номер: 1741.

Адрес: Краснодарский край, Крымский район, Варениковское сельское поселение.

Площадь публичного сервитута: 282 798 кв.м. Система координат: МСК23, зона 1.

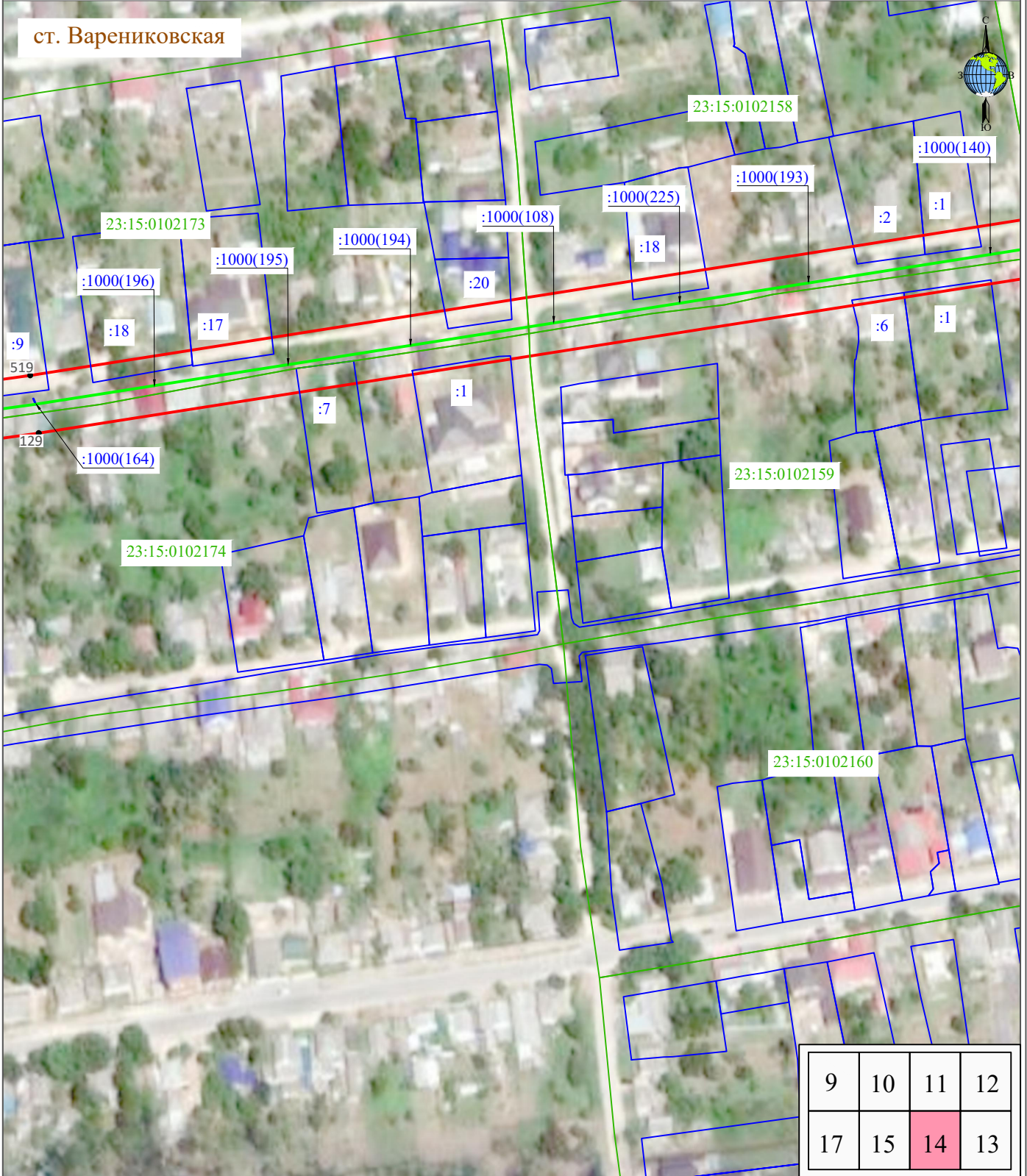


9	10	11	12
17	15	14	13

ОБЗОРНАЯ СХЕМА

расположения границ публичного сервитута на кадастровом плане территории в целях
эксплуатации объекта электросетевого хозяйства «ВЛ-6 кВ Ва-5, протяженность 15,329 км»,
инвентарный номер: 1741.

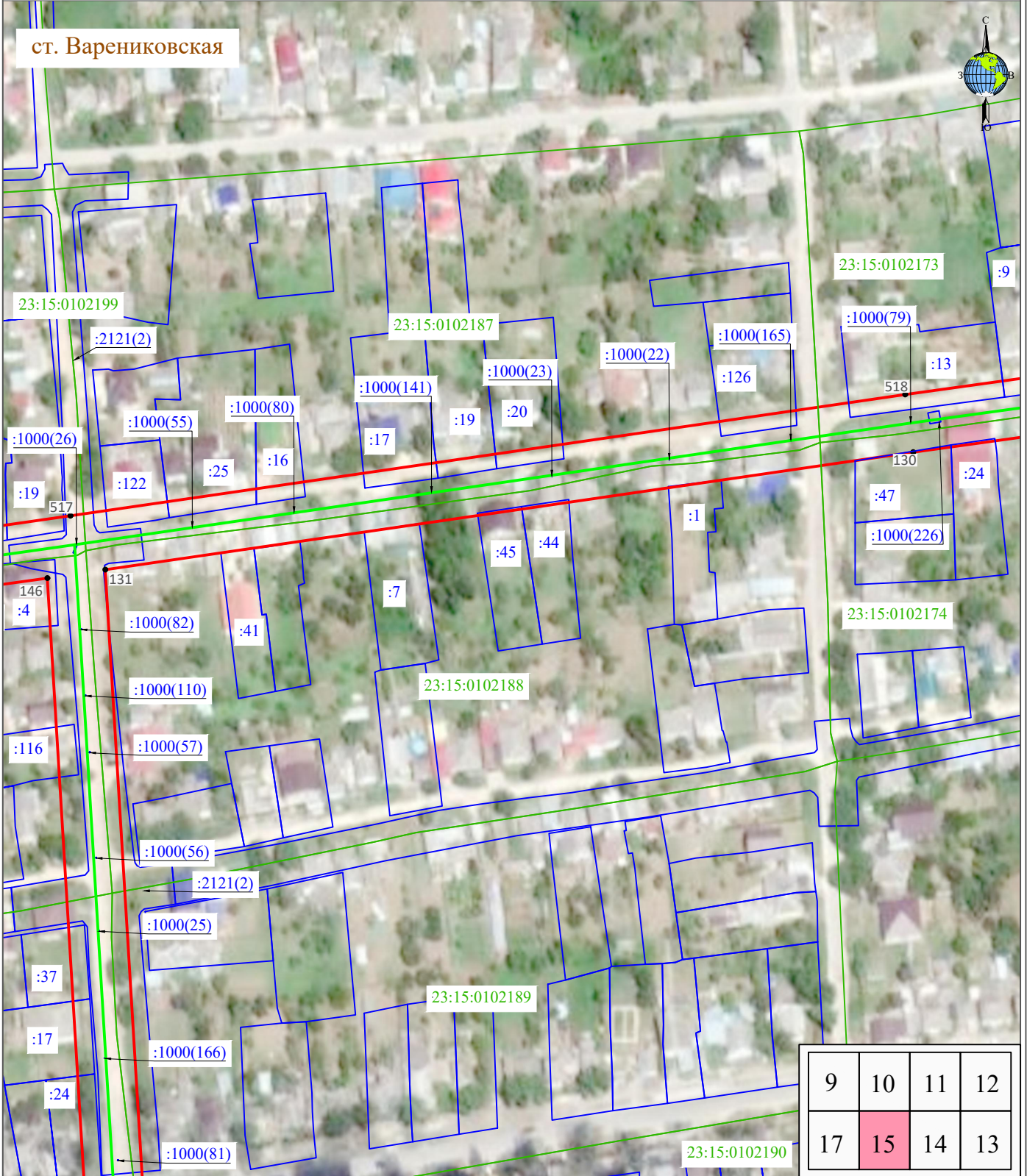
Адрес: Краснодарский край, Крымский район, Варениковское сельское поселение. Площадь
публичного сервитута: 282 798 кв.м. Система координат: МСК23, зона 1.



ОБЗОРНАЯ СХЕМА

расположения границ публичного сервитута на кадастровом плане территории в целях
эксплуатации объекта электросетевого хозяйства «ВЛ-6 кВ Ва-5, протяженность 15,329 км»,
инвентарный номер: 1741.

Адрес: Краснодарский край, Крымский район, Варениковское сельское поселение. Площадь
публичного сервитута: 282 798 кв.м. Система координат: МСК23, зона 1.



Масштаб 1:2000

Лист 15, всего листов 33

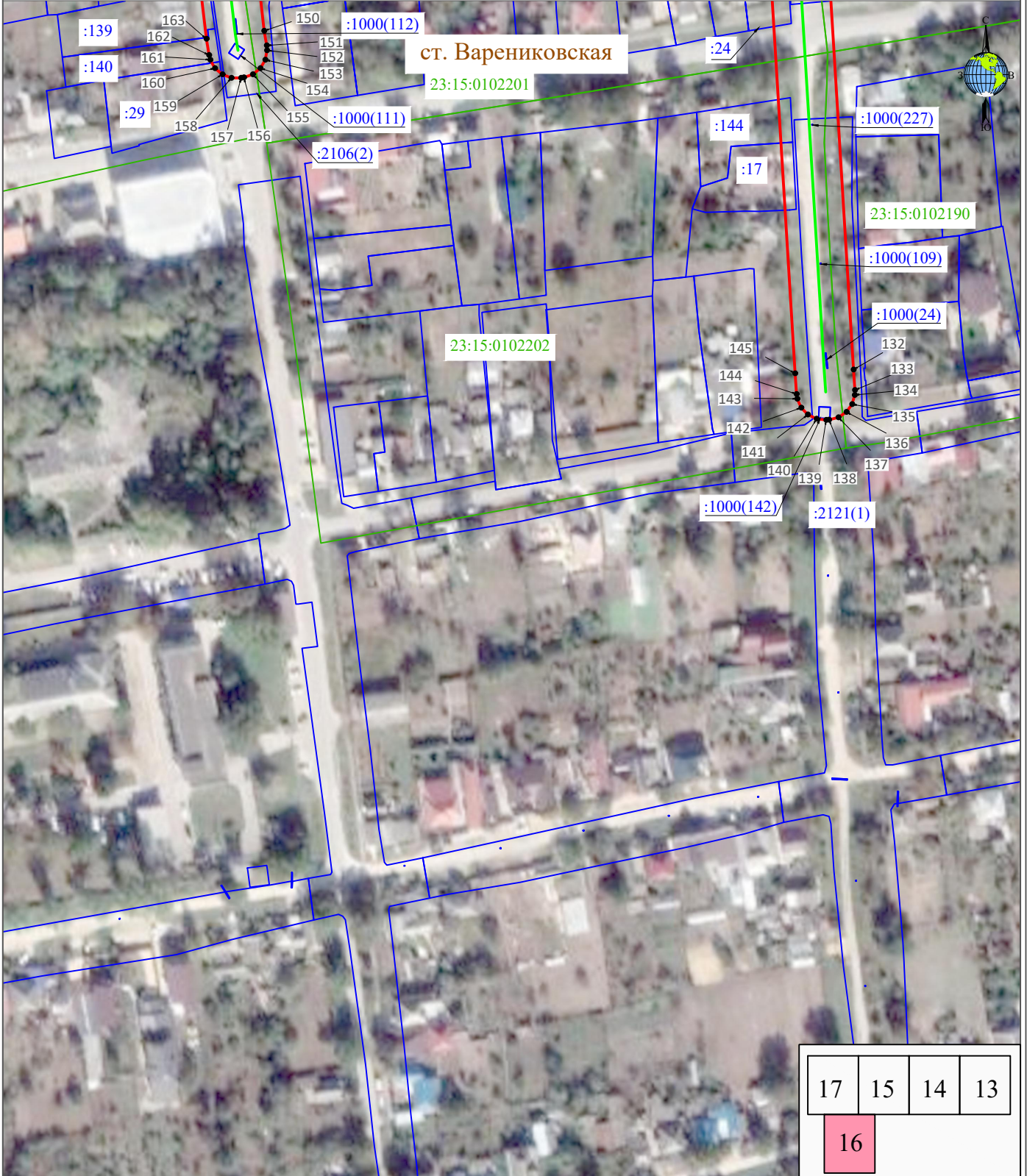
Условные обозначения представлены на странице 33

Дата 23.09.2022

ОБЗОРНАЯ СХЕМА

расположения границ публичного сервитута на кадастровом плане территории в целях
эксплуатации объекта электросетевого хозяйства «ВЛ-6 кВ Ва-5, протяженность 15,329 км»,
инвентарный номер: 1741.

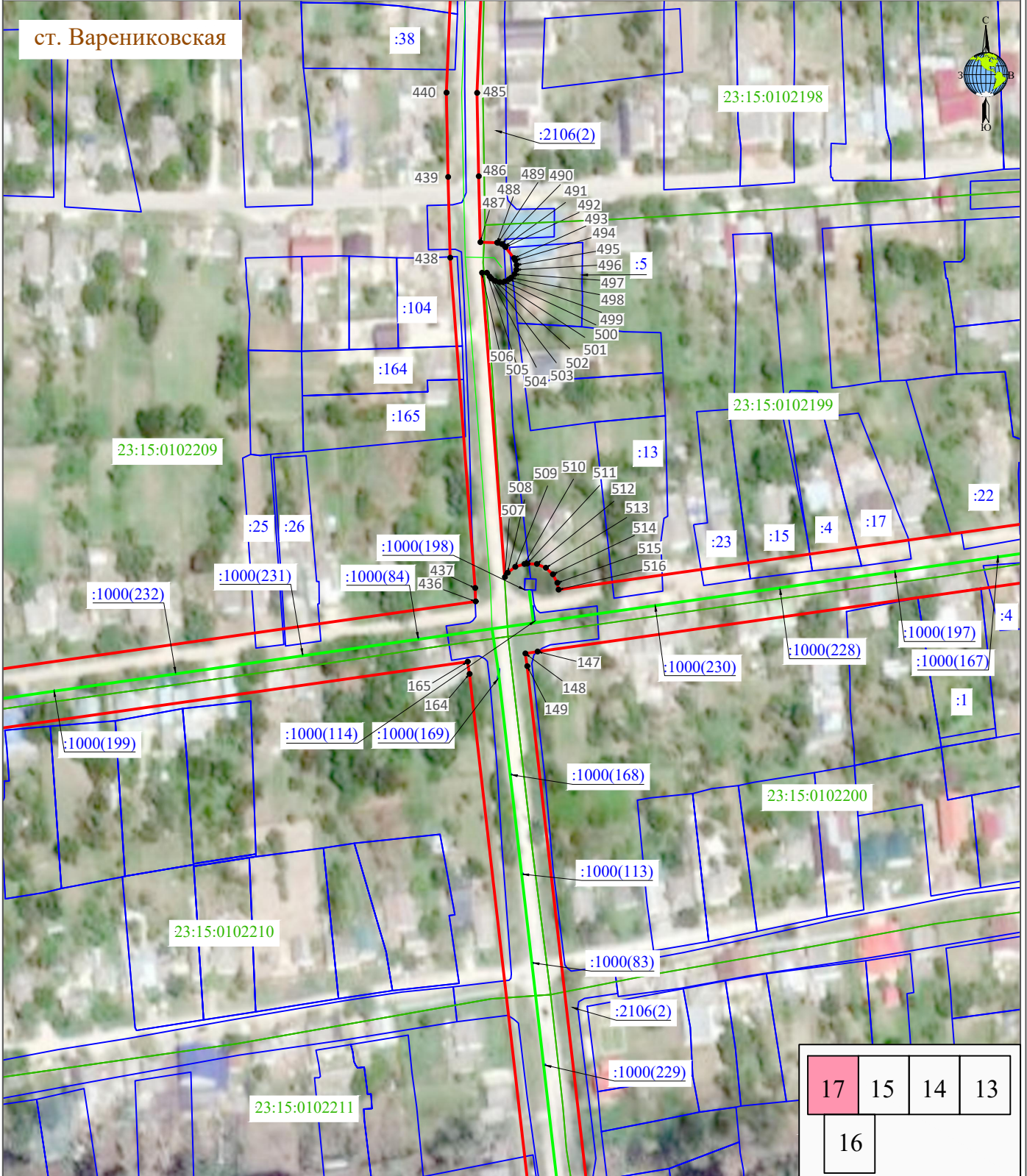
Адрес: Краснодарский край, Крымский район, Варениковское сельское поселение. Площадь
публичного сервитута: 282 798 кв.м. Система координат: МСК23, зона 1.



ОБЗОРНАЯ СХЕМА

расположения границ публичного сервитута на кадастровом плане территории в целях
эксплуатации объекта электросетевого хозяйства «ВЛ-6 кВ Ва-5, протяженность 15,329 км»,
инвентарный номер: 1741.

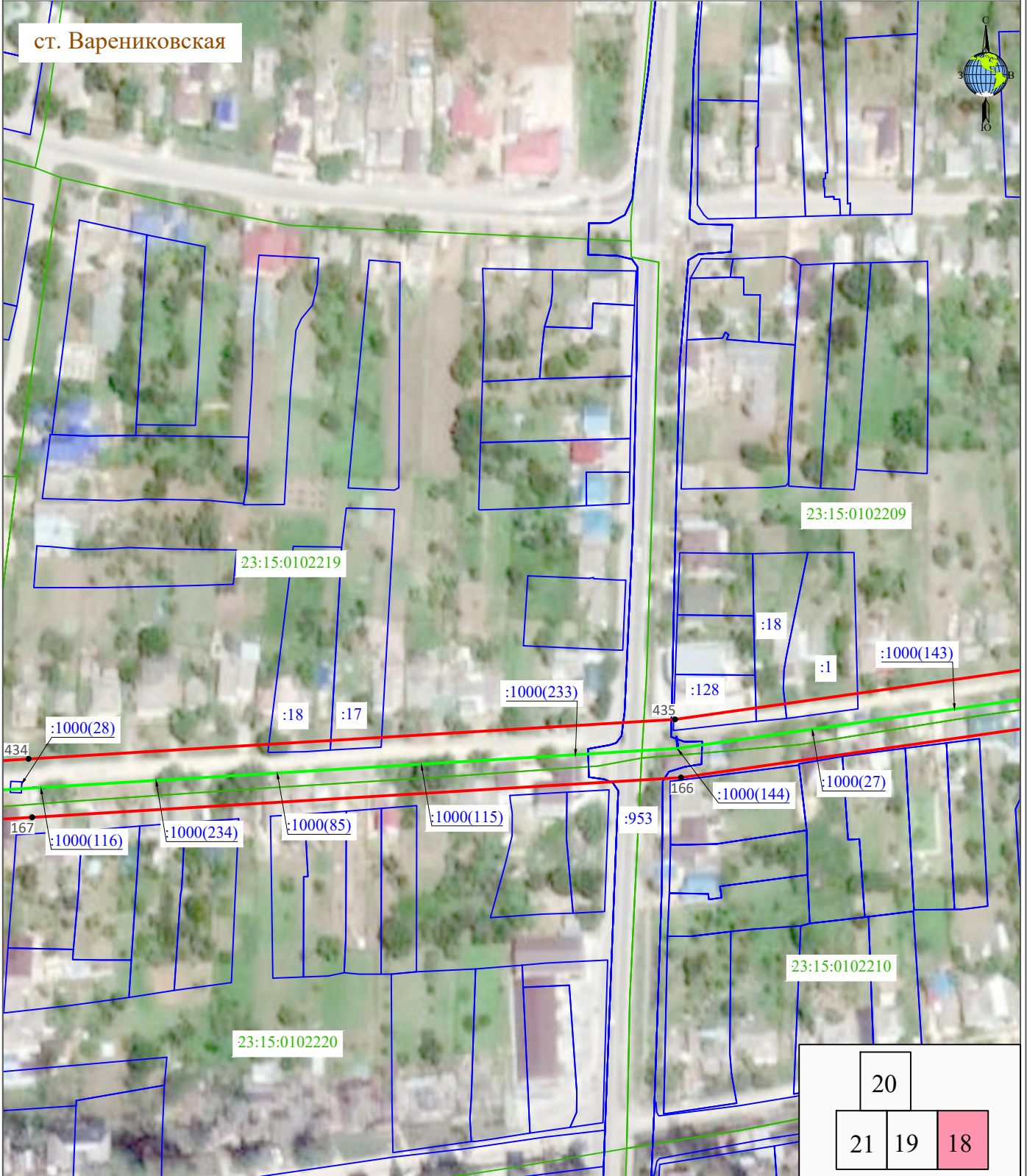
Адрес: Краснодарский край, Крымский район, Варениковское сельское поселение. Площадь
публичного сервитута: 282 798 кв.м. Система координат: МСК23, зона 1.



ОБЗОРНАЯ СХЕМА

расположения границ публичного сервитута на кадастровом плане территории в целях
эксплуатации объекта электросетевого хозяйства «ВЛ-6 кВ Ва-5, протяженность 15,329 км»,
инвентарный номер: 1741.

Адрес: Краснодарский край, Крымский район, Варениковское сельское поселение. Площадь
публичного сервитута: 282 798 кв.м. Система координат: МСК23, зона 1.



ОБЗОРНАЯ СХЕМА

расположения границ публичного сервитута на кадастровом плане территории в целях
эксплуатации объекта электросетевого хозяйства «ВЛ-6 кВ Ва-5, протяженность 15,329 км»,
инвентарный номер: 1741.

Адрес: Краснодарский край, Крымский район, Варениковское сельское поселение. Площадь
публичного сервитута: 282 798 кв.м. Система координат: МСК23, зона 1.



Масштаб 1:2000

Лист 19, всего листов 33

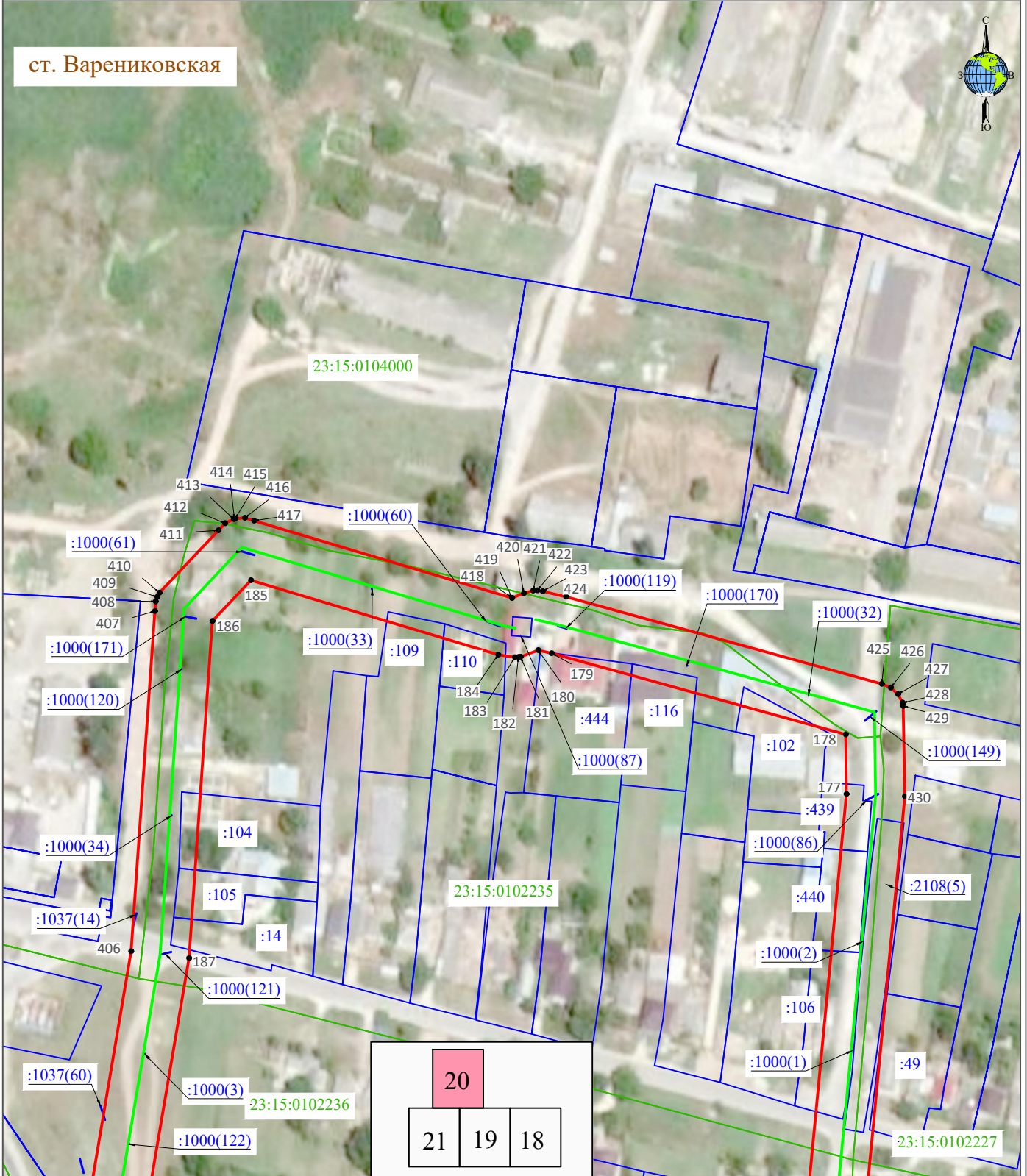
Условные обозначения представлены на странице 33

Дата 23.09.2022

ОБЗОРНАЯ СХЕМА

расположения границ публичного сервитута на кадастровом плане территории в целях
эксплуатации объекта электросетевого хозяйства «ВЛ-6 кВ Ва-5, протяженность 15,329 км»,
инвентарный номер: 1741.

Адрес: Краснодарский край, Крымский район, Варениковское сельское поселение. Площадь
публичного сервитута: 282 798 кв.м. Система координат: МСК23, зона 1.



Масштаб 1:2000

Лист 20, всего листов 33

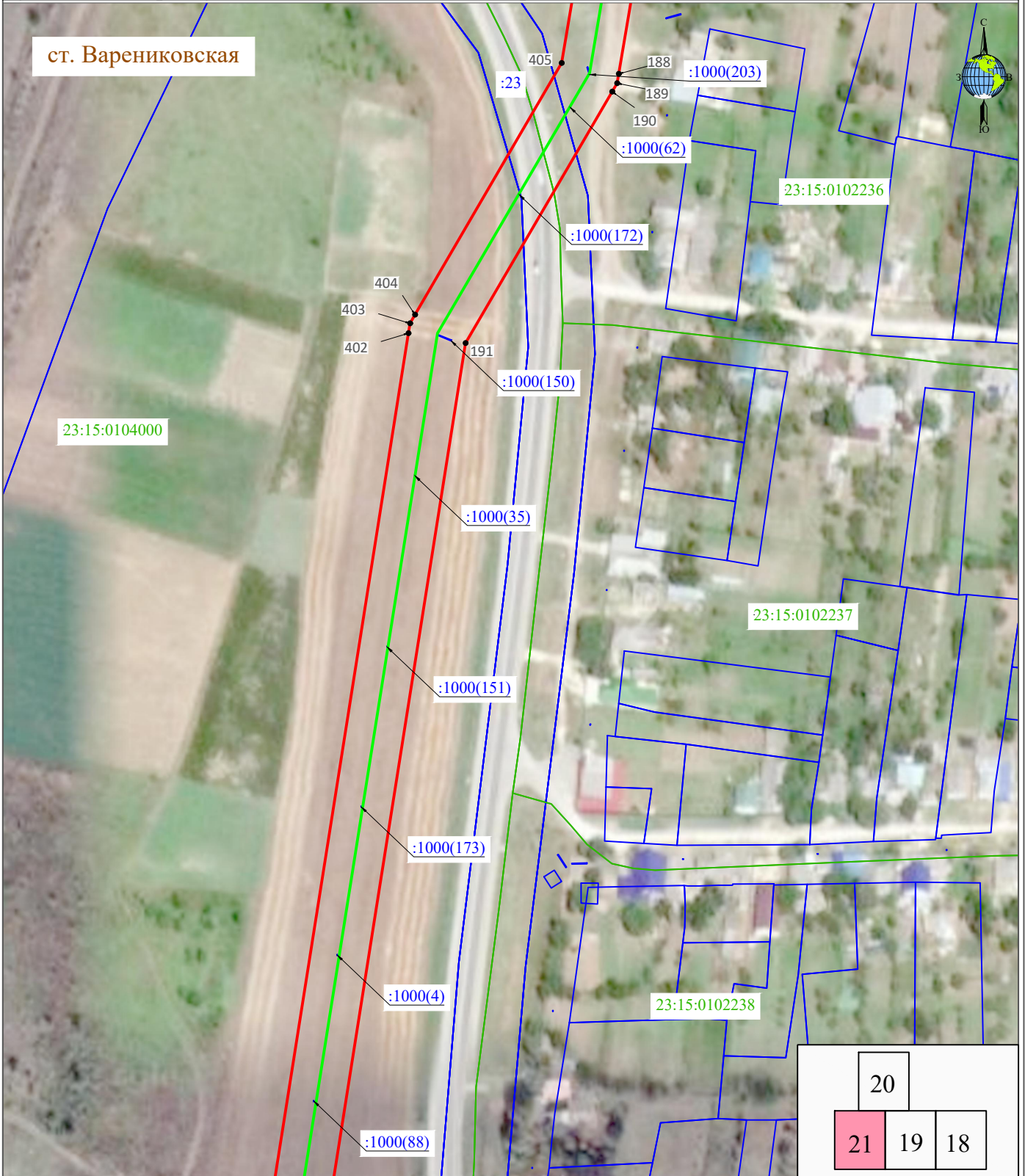
Условные обозначения представлены на странице 33

Дата 23.09.2022

ОБЗОРНАЯ СХЕМА

расположения границ публичного сервитута на кадастровом плане территории в целях
эксплуатации объекта электросетевого хозяйства «ВЛ-6 кВ Ва-5, протяженность 15,329 км»,
инвентарный номер: 1741.

Адрес: Краснодарский край, Крымский район, Варениковское сельское поселение. Площадь
публичного сервитута: 282 798 кв.м. Система координат: МСК23, зона 1.



ОБЗОРНАЯ СХЕМА

расположения границ публичного сервитута на кадастровом плане территории в целях
эксплуатации объекта электросетевого хозяйства «ВЛ-6 кВ Ва-5, протяженность 15,329 км»,
инвентарный номер: 1741.

Адрес: Краснодарский край, Крымский район, Варениковское сельское поселение. Площадь
публичного сервитута: 282 798 кв.м. Система координат: МСК23, зона 1.



21	19	18
22		

ОБЗОРНАЯ СХЕМА

расположения границ публичного сервитута на кадастровом плане территории в целях
эксплуатации объекта электросетевого хозяйства «ВЛ-6 кВ Ва-5, протяженность 15,329 км»,
инвентарный номер: 1741.

Адрес: Краснодарский край, Крымский район, Варениковское сельское поселение. Площадь
публичного сервитута: 282 798 кв.м. Система координат: МСК23, зона 1.

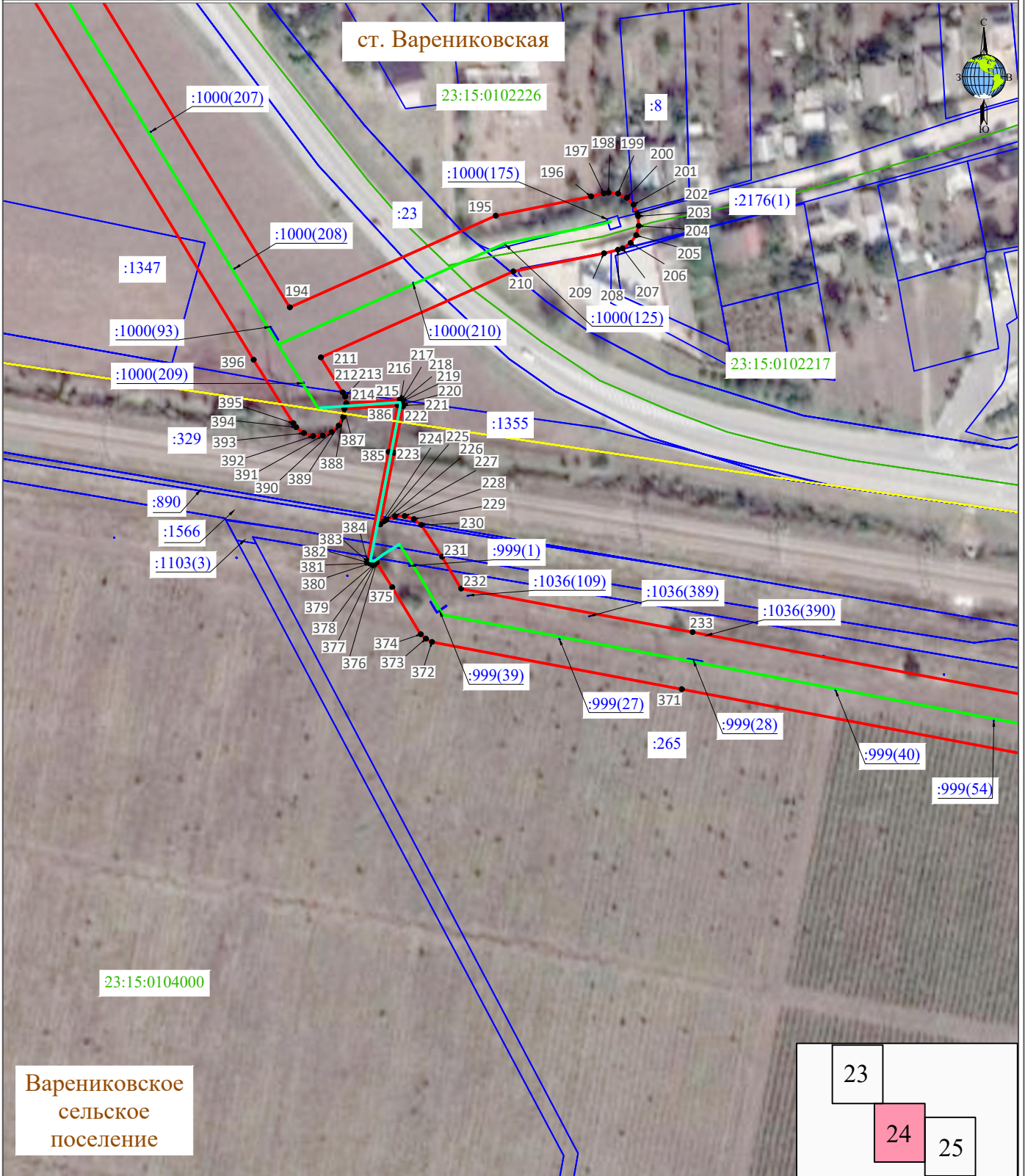


22	16
23	

ОБЗОРНАЯ СХЕМА

расположения границ публичного сервитута на кадастровом плане территории в целях
эксплуатации объекта электросетевого хозяйства «ВЛ-6 кВ Ва-5, протяженность 15,329 км»,
инвентарный номер: 1741.

Адрес: Краснодарский край, Крымский район, Варениковское сельское поселение. Площадь
публичного сервитута: 282 798 кв.м. Система координат: МСК23, зона 1.

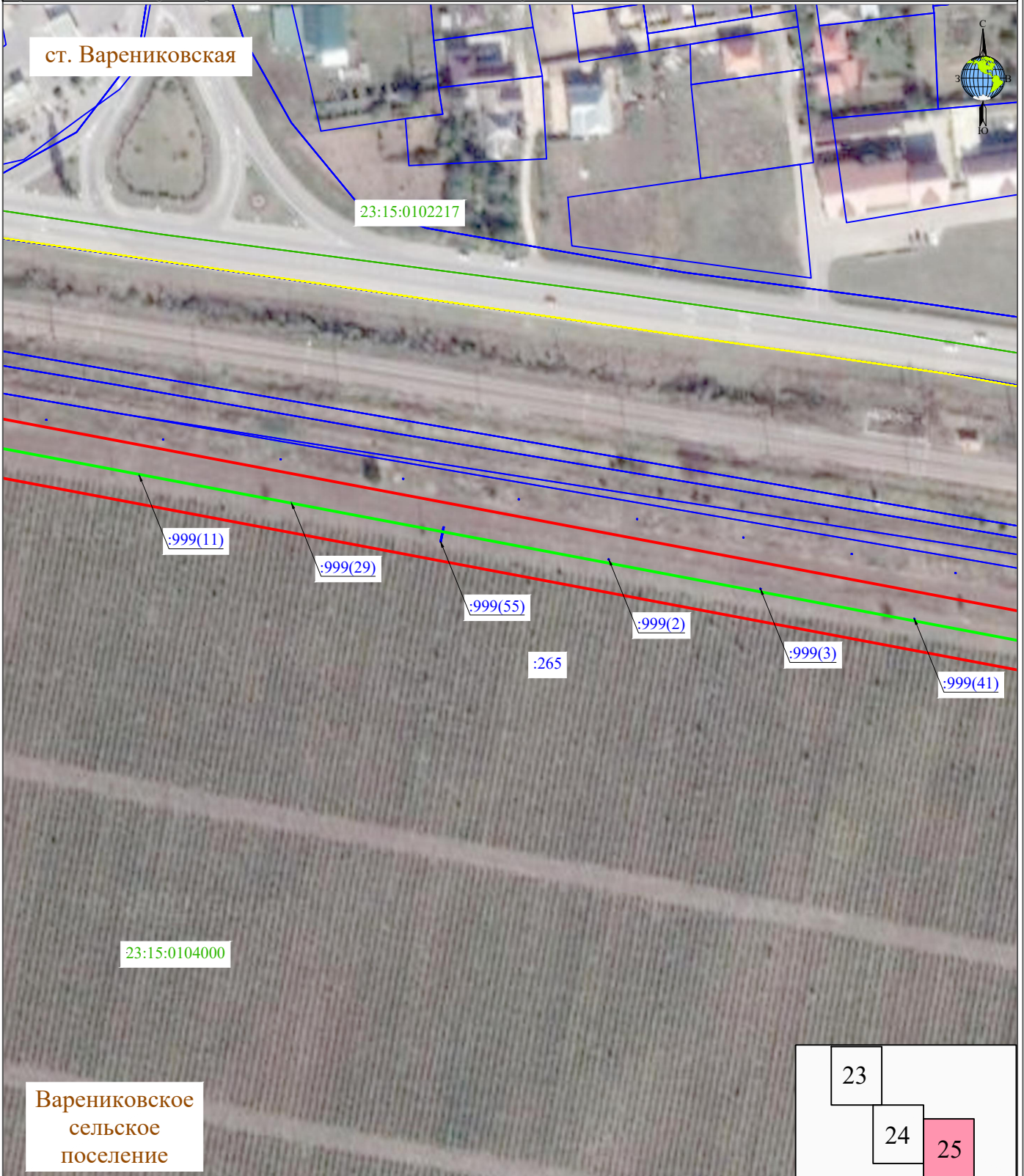


Варениковское
сельское
поселение

ОБЗОРНАЯ СХЕМА

расположения границ публичного сервитута на кадастровом плане территории в целях
эксплуатации объекта электросетевого хозяйства «ВЛ-6 кВ Ва-5, протяженность 15,329 км»,
инвентарный номер: 1741.

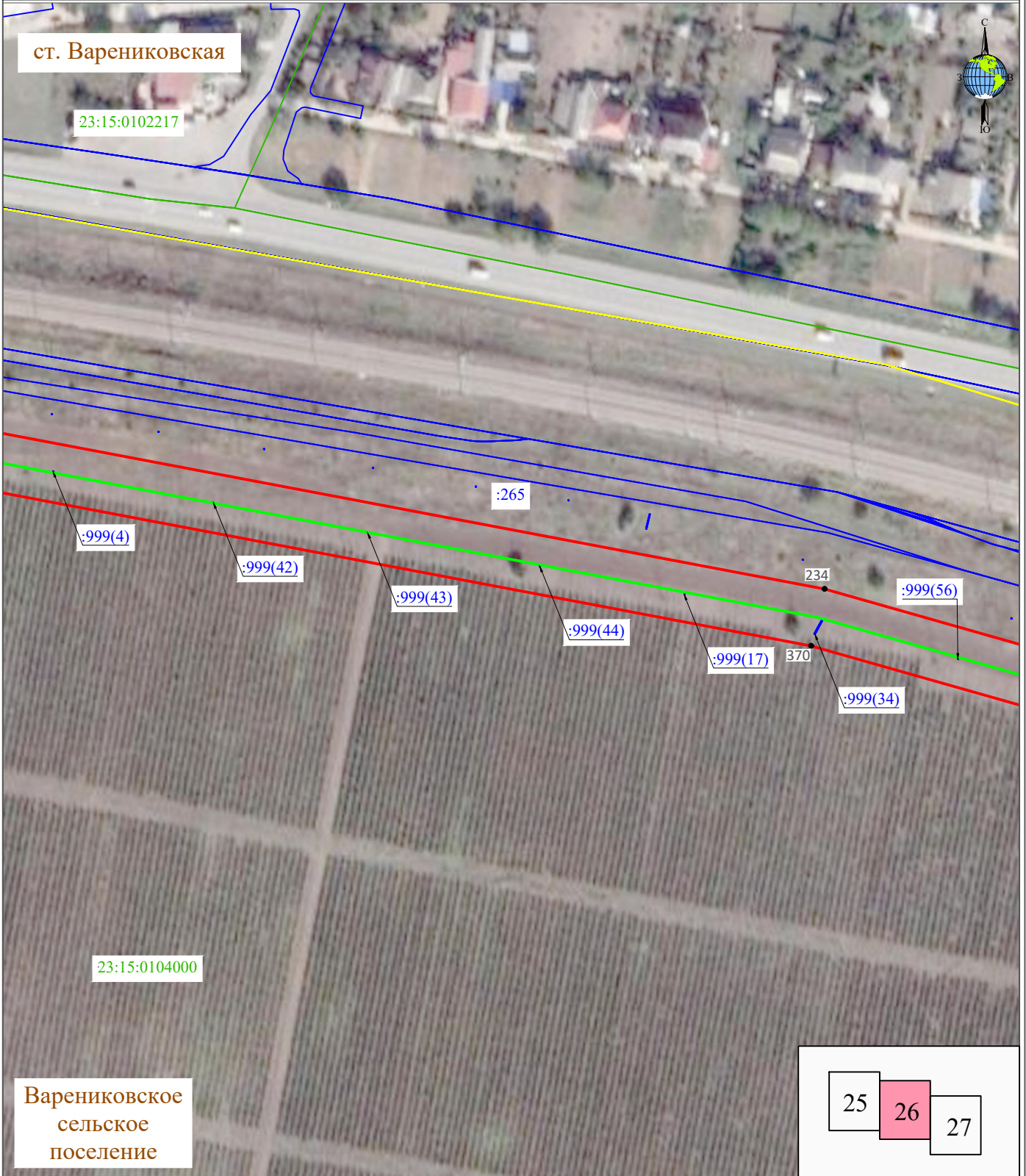
Адрес: Краснодарский край, Крымский район, Варениковское сельское поселение. Площадь
публичного сервитута: 282 798 кв.м. Система координат: МСК23, зона 1.



ОБЗОРНАЯ СХЕМА

расположения границ публичного сервитута на кадастровом плане территории в целях
эксплуатации объекта электросетевого хозяйства «ВЛ-6 кВ Ва-5, протяженность 15,329 км»,
инвентарный номер: 1741.

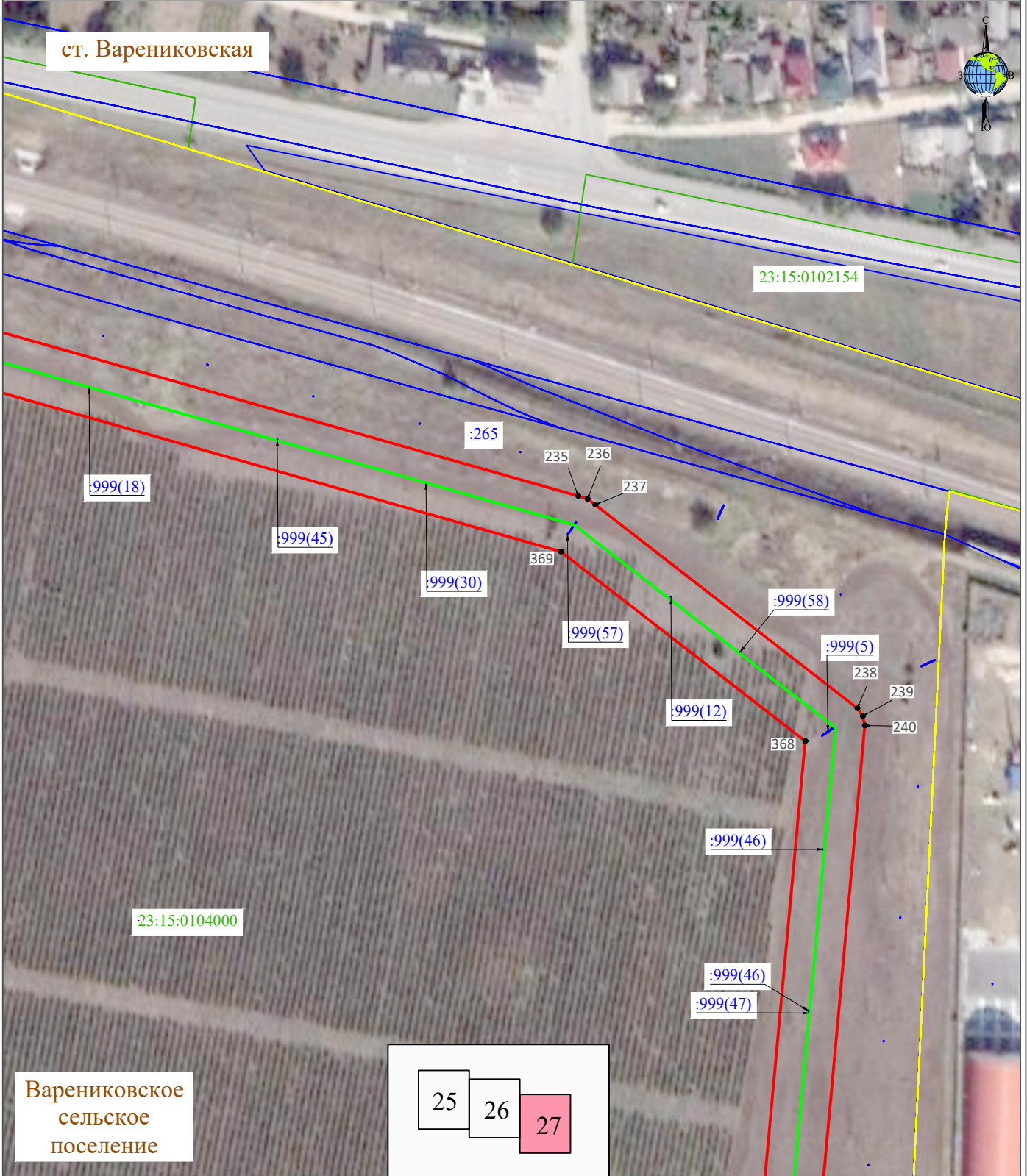
Адрес: Краснодарский край, Крымский район, Варениковское сельское поселение. Площадь
публичного сервитута: 282 798 кв.м. Система координат: МСК23, зона 1.



ОБЗОРНАЯ СХЕМА

расположения границ публичного сервитута на кадастровом плане территории в целях
эксплуатации объекта электросетевого хозяйства «ВЛ-6 кВ Ва-5, протяженность 15,329 км»,
инвентарный номер: 1741.

Адрес: Краснодарский край, Крымский район, Варениковское сельское поселение. Площадь
публичного сервитута: 282 798 кв.м. Система координат: МСК23, зона 1.



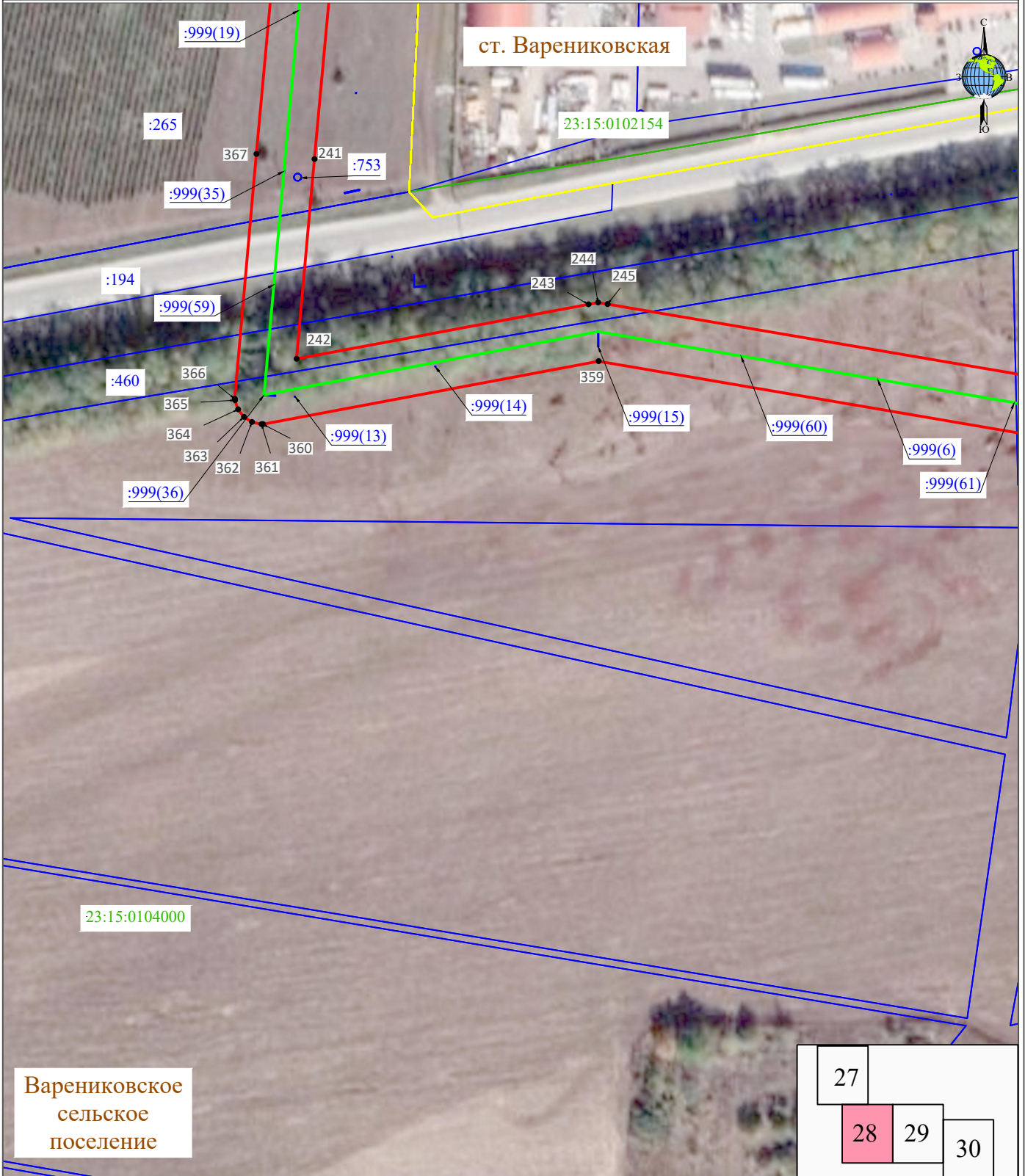
Варениковское
сельское
поселение

25 26 27

ОБЗОРНАЯ СХЕМА

расположения границ публичного сервитута на кадастровом плане территории в целях
эксплуатации объекта электросетевого хозяйства «ВЛ-6 кВ Ва-5, протяженность 15,329 км»,
инвентарный номер: 1741.

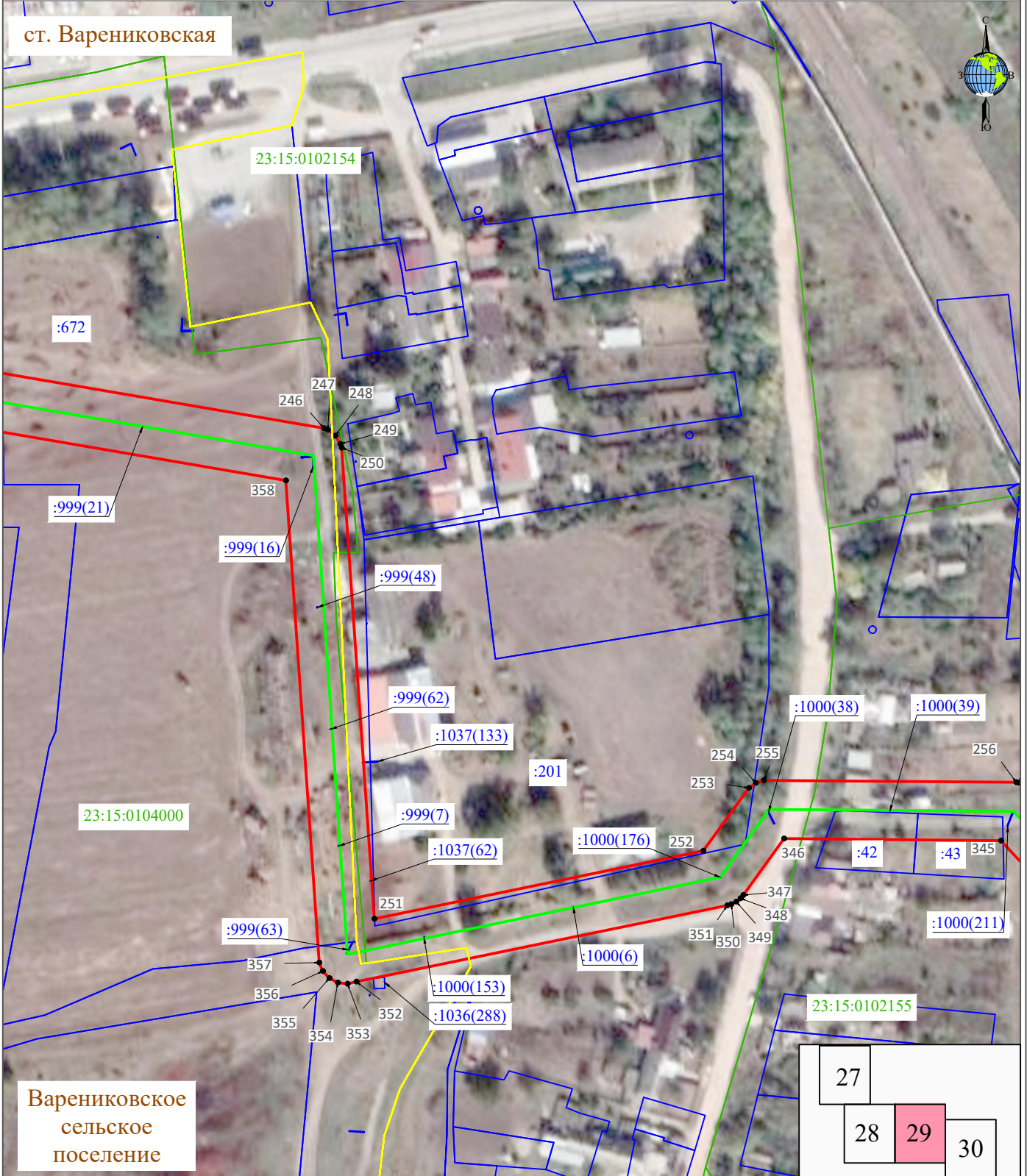
Адрес: Краснодарский край, Крымский район, Варениковское сельское поселение. Площадь
публичного сервитута: 282 798 кв.м. Система координат: МСК23, зона 1.



ОБЗОРНАЯ СХЕМА

расположения границ публичного сервитута на кадастровом плане территории в целях
эксплуатации объекта электросетевого хозяйства «ВЛ-6 кВ Ва-5, протяженность 15,329 км»,
инвентарный номер: 1741.

Адрес: Краснодарский край, Крымский район, Варениковское сельское поселение. Площадь
публичного сервитута: 282 798 кв.м. Система координат: МСК23, зона 1.



Масштаб 1:2000

Лист 29, всего листов 33

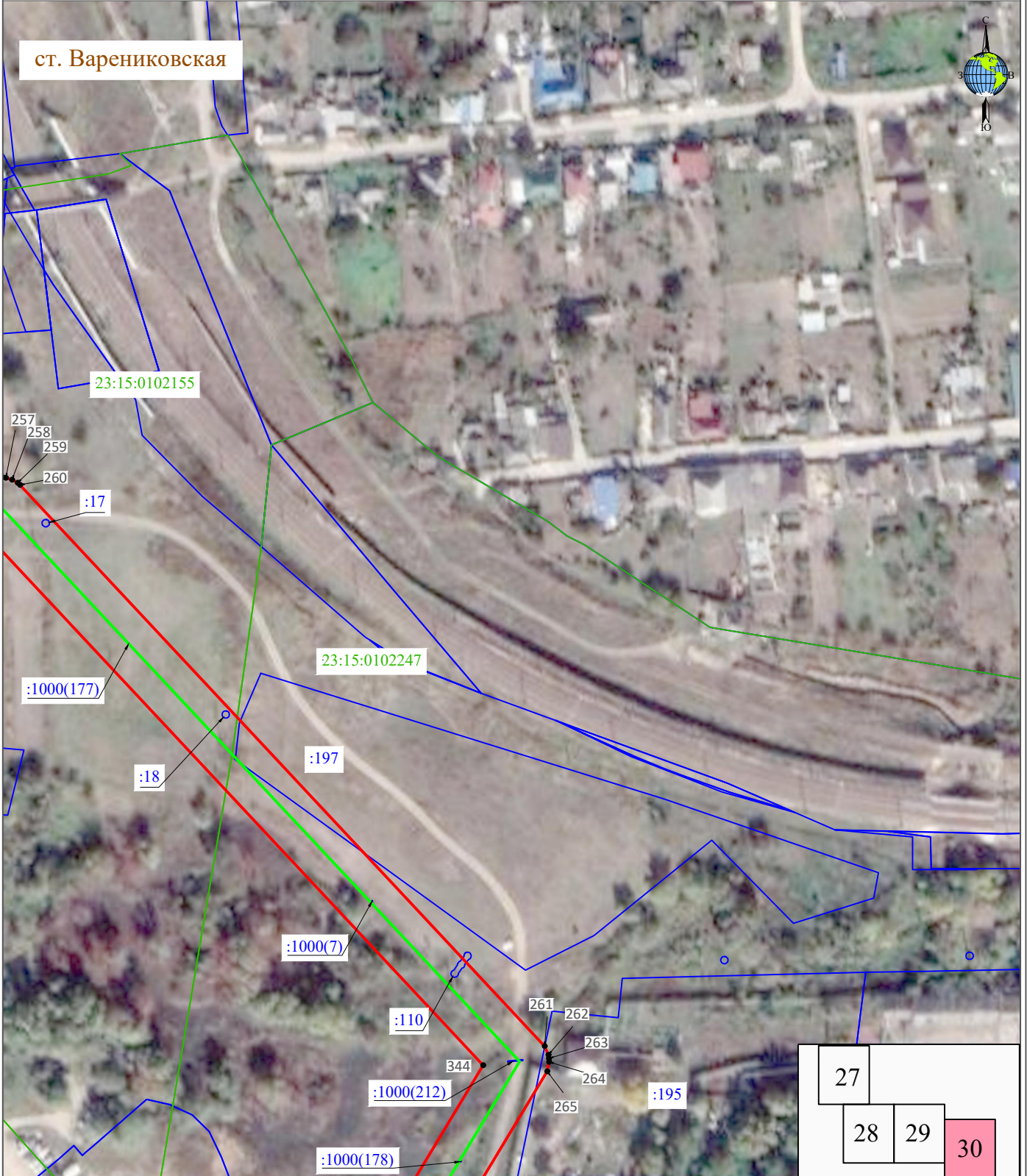
Условные обозначения представлены на странице 33

Дата 23.09.2022

ОБЗОРНАЯ СХЕМА

расположения границ публичного сервитута на кадастровом плане территории в целях
эксплуатации объекта электросетевого хозяйства «ВЛ-6 кВ Ва-5, протяженность 15,329 км»,
инвентарный номер: 1741.

Адрес: Краснодарский край, Крымский район, Варениковское сельское поселение. Площадь
публичного сервитута: 282 798 кв.м. Система координат: МСК23, зона 1.



Масштаб 1:2000

Лист 30, всего листов 33

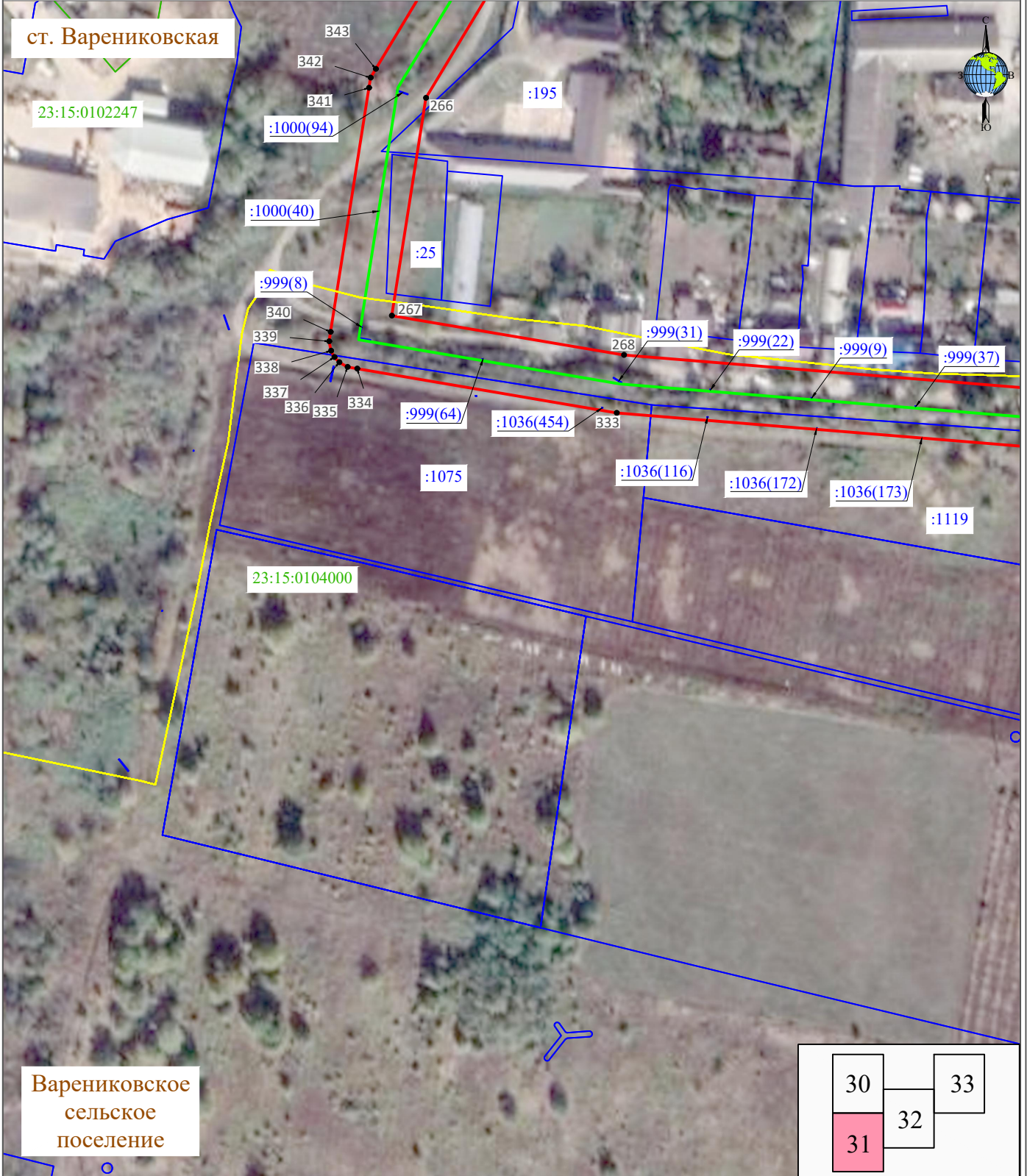
Условные обозначения представлены на странице 33

Дата 23.09.2022

ОБЗОРНАЯ СХЕМА

расположения границ публичного сервитута на кадастровом плане территории в целях
эксплуатации объекта электросетевого хозяйства «ВЛ-6 кВ Ва-5, протяженность 15,329 км»,
инвентарный номер: 1741.

Адрес: Краснодарский край, Крымский район, Варениковское сельское поселение. Площадь
публичного сервитута: 282 798 кв.м. Система координат: МСК23, зона 1.



ОБЗОРНАЯ СХЕМА

расположения границ публичного сервитута на кадастровом плане территории в целях
эксплуатации объекта электросетевого хозяйства «ВЛ-6 кВ Ва-5, протяженность 15,329 км»,
инвентарный номер: 1741.

Адрес: Краснодарский край, Крымский район, Варениковское сельское поселение. Площадь
публичного сервитута: 282 798 кв.м. Система координат: МСК23, зона 1.



Варениковское
сельское
поселение

30	33
31	32

СХЕМА
расположения границ публичного сервитута на кадастровом плане территории
в целях эксплуатации объекта электросетевого хозяйства «ВЛ-6 кВ
Ва-5, протяженность 15,329 км», инвентарный номер: 1741.
Местоположение: Краснодарский край, Крымский район, Варениковское сельское
поселение.

КАТАЛОГ КООРДИНАТ
Площадь публичного сервитута объекта электросетевого хозяйства: 282 798 кв.м

№ поворотной точки	Координаты, м		№ поворотной точки	Координаты, м		№ поворотной точки	Координаты, м	
	X	Y		X	Y		X	Y
1	2	3	1	2	3	1	2	3
1	489239.57	1272340.15	34	489190.88	1273248.55	67	489199.54	1272893.12
2	489242.60	1272341.85	35	489190.19	1273251.95	68	489202.10	1272890.77
3	489245.11	1272344.94	36	489189.83	1273252.88	69	489205.31	1272889.44
4	489246.22	1272348.76	37	489188.01	1273255.84	70	489208.78	1272889.28
5	489245.90	1272352.22	38	489185.29	1273258.01	71	489210.89	1272889.78
6	489244.42	1272355.36	39	489182.00	1273259.11	72	489214.83	1272891.02
7	489193.40	1272463.68	40	489178.53	1273259.02	73	489258.41	1272758.47
8	489179.05	1272493.55	41	489176.86	1273258.53	74	489296.50	1272644.31
9	489205.65	1272606.74	42	489161.21	1273252.20	75	489200.22	1272627.10
10	489314.40	1272626.33	43	489160.56	1273251.77	76	489059.32	1272753.86
11	489317.29	1272627.98	44	489158.14	1273249.27	77	488856.64	1272937.34
12	489319.56	1272630.62	45	489156.73	1273246.10	78	488853.72	1272939.21
13	489320.78	1272633.86	46	489156.57	1273245.33	79	488850.33	1272939.97
14	489320.85	1272637.19	47	489156.92	1273178.74	80	488585.88	1272954.31
15	489278.34	1272765.07	48	489077.44	1273168.76	81	488567.08	1272955.51
16	489231.11	1272908.64	49	489076.70	1273168.50	82	488504.63	1272959.22
17	489229.23	1272911.56	50	489073.74	1273166.69	83	488502.89	1272959.17
18	489226.47	1272913.66	51	489071.58	1273163.97	84	488499.56	1272958.17
19	489223.15	1272914.69	52	489070.48	1273160.67	85	488496.77	1272956.10
20	489220.61	1272914.68	53	489070.57	1273157.20	86	488494.86	1272953.20
21	489213.25	1272912.45	54	489070.76	1273156.44	87	488494.06	1272949.83
22	489151.73	1273038.28	55	489132.44	1273029.94	88	488494.26	1272948.08
23	489097.03	1273150.18	56	489131.91	1273029.36	89	488491.60	1272946.00
24	489170.93	1273159.46	57	489131.38	1273028.67	90	488488.60	1272943.36
25	489172.81	1273160.26	58	489130.72	1273027.07	91	488488.00	1272942.73
26	489175.51	1273162.43	59	489130.65	1273025.33	92	488487.17	1272941.21
27	489177.32	1273165.40	60	489131.18	1273023.68	93	488486.90	1272939.49
28	489177.86	1273167.36	61	489132.24	1273022.30	94	488487.25	1272937.79
29	489177.49	1273236.20	62	489132.98	1273021.63	95	488488.15	1272936.30
30	489184.55	1273238.98	63	489134.44	1273020.70	96	488488.81	1272935.55
31	489186.11	1273239.76	64	489136.14	1273020.32	97	488490.16	1272934.47
32	489188.71	1273242.06	65	489137.08	1273020.45	98	488491.81	1272933.91
33	489190.37	1273245.11	66	489198.31	1272895.19	99	488493.54	1272933.95

Лист 34

23.09.2022 г.

№ поворотной точки	Координаты, м		№ поворотной точки	Координаты, м		№ поворотной точки	Координаты, м	
	X	Y		X	Y		X	Y
1	2	3	1	2	3	1	2	3
100	488495.16	1272934.58	142	487578.39	1271992.57	184	488332.28	1270845.21
101	488495.86	1272935.10	143	487581.56	1271991.16	185	488359.00	1270756.28
102	488498.63	1272937.53	144	487583.27	1271990.89	186	488344.35	1270742.44
103	488499.83	1272938.46	145	487590.72	1271990.37	187	488223.15	1270734.06
104	488565.80	1272934.55	146	487938.22	1271969.17	188	488119.90	1270716.53
105	488575.45	1272933.93	147	487911.53	1271781.13	189	488116.54	1270715.93
106	488581.16	1272855.39	148	487910.90	1271776.73	190	488113.48	1270714.16
107	488579.33	1272819.71	149	487906.31	1271777.43	191	488022.87	1270661.33
108	488573.23	1272796.42	150	487713.92	1271799.50	192	487644.70	1270601.63
109	488557.24	1272773.66	151	487708.62	1271800.38	193	487185.07	1270864.11
110	488357.33	1272812.58	152	487706.88	1271800.52	194	486767.41	1271119.10
111	488353.75	1272813.25	153	487703.46	1271799.88	195	486800.43	1271193.24
112	488350.17	1272812.59	154	487700.47	1271798.11	196	486807.36	1271227.65
113	488332.51	1272809.34	155	487698.27	1271795.43	197	486808.50	1271232.19
114	488097.90	1272850.63	156	487697.11	1271792.15	198	486808.77	1271233.91
115	488121.21	1272978.45	157	487696.95	1271791.17	199	486808.41	1271237.36
116	488121.38	1272980.18	158	487696.98	1271787.70	200	486806.89	1271240.49
117	488120.79	1272983.61	159	487698.20	1271784.44	201	486804.39	1271242.90
118	488119.07	1272986.62	160	487700.46	1271781.81	202	486801.22	1271244.31
119	488116.43	1272988.87	161	487703.49	1271780.10	203	486800.25	1271244.55
120	488113.17	1272990.08	162	487705.18	1271779.66	204	486796.78	1271244.80
121	488112.19	1272990.26	163	487711.00	1271778.70	205	486793.44	1271243.84
122	488108.71	1272990.28	164	487903.54	1271756.61	206	486790.63	1271241.80
123	488105.44	1272989.11	165	487907.93	1271755.94	207	486788.69	1271238.92
124	488102.77	1272986.89	166	487866.85	1271467.43	208	486788.12	1271237.27
125	488101.02	1272983.90	167	487852.51	1271234.11	209	486786.87	1271232.25
126	488100.55	1272982.22	168	487834.92	1270944.10	210	486780.35	1271199.63
127	488072.86	1272830.42	169	487835.03	1270943.35	211	486749.39	1271130.26
128	488047.75	1272696.67	170	487835.20	1270942.62	212	486736.78	1271138.14
129	487990.50	1272331.51	171	487844.21	1270923.11	213	486735.23	1271138.94
130	487983.45	1272280.51	172	487846.03	1270920.15	214	486732.90	1271139.43
131	487941.21	1271990.02	173	487848.75	1270918.00	215	486734.20	1271158.70
132	487592.09	1272011.33	174	487852.05	1270916.90	216	486734.16	1271159.05
133	487584.72	1272011.84	175	487853.16	1270916.80	217	486734.00	1271159.36
134	487582.97	1272011.81	176	488136.17	1270956.44	218	486733.75	1271159.59
135	487579.63	1272010.85	177	488282.16	1270970.39	219	486733.57	1271159.68
136	487576.82	1272008.80	178	488303.59	1270970.12	220	486732.50	1271159.90
137	487574.89	1272005.92	179	488332.77	1270864.43	221	486732.16	1271159.96
138	487574.05	1272002.54	180	488333.89	1270859.58	222	486731.82	1271159.91
139	487573.98	1272001.55	181	488331.52	1270853.24	223	486715.01	1271156.66
140	487574.35	1271998.09	182	488331.40	1270852.51	224	486689.16	1271151.66
141	487575.88	1271994.97	183	488331.33	1270851.22	225	486690.30	1271152.92

№ поворотной точки	Координаты, м		№ поворотной точки	Координаты, м		№ поворотной точки	Координаты, м	
	X	Y		X	Y		X	Y
1	2	3	1	2	3	1	2	3
226	486690.84	1271153.77	268	485520.49	1273240.55	310	485960.41	1273969.12
227	486692.14	1271156.99	269	485504.69	1273433.74	311	485957.18	1273970.38
228	486692.26	1271160.46	270	485570.60	1273442.98	312	485953.71	1273970.46
229	486691.19	1271163.76	271	485572.30	1273443.37	313	485950.42	1273969.35
230	486689.05	1271166.50	272	485575.37	1273445.00	314	485947.71	1273967.18
231	486677.63	1271173.92	273	485577.69	1273447.58	315	485946.68	1273965.77
232	486666.12	1271180.76	274	485579.00	1273450.80	316	485917.43	1273917.64
233	486650.47	1271264.21	275	485579.12	1273454.27	317	485754.40	1273766.12
234	486503.58	1272041.15	276	485578.98	1273455.26	318	485754.15	1273765.78
235	486425.21	1272316.84	277	485577.91	1273458.56	319	485752.60	1273762.21
236	486424.21	1272320.17	278	485575.77	1273461.30	320	485706.70	1273650.43
237	486422.12	1272322.94	279	485572.82	1273463.14	321	485699.43	1273552.57
238	486348.97	1272417.18	280	485569.43	1273463.87	322	485674.57	1273533.99
239	486346.08	1272419.09	281	485567.69	1273463.78	323	485602.93	1273530.45
240	486342.70	1272419.90	282	485502.28	1273454.67	324	485484.57	1273498.79
241	486123.70	1272399.91	283	485500.72	1273465.33	325	485481.22	1273497.89
242	486051.75	1272393.47	284	485503.13	1273466.94	326	485478.37	1273495.91
243	486071.46	1272498.67	285	485505.17	1273469.75	327	485476.96	1273494.14
244	486072.10	1272502.11	286	485506.14	1273473.08	328	485475.98	1273492.10
245	486071.53	1272505.54	287	485505.91	1273476.55	329	485475.43	1273488.67
246	486026.65	1272768.52	288	485505.67	1273477.52	330	485476.08	1273485.26
247	486026.07	1272769.83	289	485504.26	1273480.70	331	485478.64	1273471.14
248	486023.94	1272772.57	290	485502.92	1273482.10	332	485482.98	1273441.57
249	486021.00	1272774.42	291	485606.18	1273509.59	333	485499.63	1273237.93
250	486019.64	1272774.86	292	485679.64	1273513.24	334	485515.57	1273144.64
251	485850.19	1272786.58	293	485681.85	1273513.76	335	485516.15	1273141.21
252	485874.69	1272904.88	294	485682.97	1273514.24	336	485517.86	1273138.19
253	485897.27	1272921.34	295	485685.75	1273516.32	337	485519.72	1273136.45
254	485899.03	1272923.79	296	485716.63	1273539.24	338	485521.97	1273135.24
255	485899.97	1272926.66	297	485717.32	1273539.91	339	485525.37	1273134.57
256	485899.28	1273017.36	298	485718.80	1273541.95	340	485528.81	1273135.11
257	485899.13	1273018.54	299	485719.73	1273544.30	341	485616.55	1273148.85
258	485898.45	1273020.74	300	485719.92	1273545.24	342	485620.17	1273149.46
259	485897.29	1273022.72	301	485727.40	1273645.56	343	485623.31	1273151.32
260	485896.52	1273023.63	302	485771.63	1273753.67	344	485687.87	1273190.13
261	485694.77	1273212.23	303	485933.86	1273904.24	345	485878.34	1273011.90
262	485691.57	1273213.59	304	485964.62	1273954.87	346	485879.05	1272933.91
263	485690.35	1273213.80	305	485965.39	1273956.43	347	485858.77	1272919.28
264	485689.11	1273213.85	306	485966.07	1273959.83	348	485857.62	1272918.28
265	485685.70	1273213.18	307	485965.55	1273963.27	349	485856.40	1272916.74
266	485612.90	1273169.38	308	485963.88	1273966.31	350	485855.50	1272915.00
267	485534.60	1273157.12	309	485961.27	1273968.60	351	485855.04	1272913.55

№ поворотной точки	Координаты, м		№ поворотной точки	Координаты, м		№ поворотной точки	Координаты, м	
	X	Y		X	Y		X	Y
352	485827.58	1272780.20	395	486725.65	1271120.34	438	488053.20	1271749.67
353	485826.87	1272776.95	396	486748.54	1271106.02	439	488082.23	1271748.97
354	485827.31	1272773.50	397	487174.39	1270846.02	440	488112.57	1271748.37
355	485828.89	1272770.42	398	487636.20	1270582.48	441	488310.42	1271756.60
356	485831.44	1272768.06	399	487639.22	1270580.75	442	488312.10	1271757.04
357	485834.45	1272766.76	400	487640.79	1270580.33	443	488313.53	1271758.03
358	486007.85	1272754.77	401	487642.42	1270580.17	444	488321.97	1271767.13
359	486050.93	1272502.30	402	488026.46	1270640.79	445	488362.36	1271771.82
360	486028.25	1272381.35	403	488030.00	1270641.37	446	488364.03	1271772.33
361	486028.25	1272380.83	404	488033.11	1270643.16	447	488365.42	1271773.37
362	486028.99	1272377.44	405	488123.77	1270696.02	448	488384.13	1271793.56
363	486030.84	1272374.50	406	488225.62	1270713.18	449	488384.98	1271794.55
364	486033.59	1272372.37	407	488347.98	1270721.79	450	488385.20	1271794.93
365	486036.89	1272371.31	408	488351.45	1270722.03	451	488385.39	1271795.32
366	486037.39	1272371.26	409	488353.05	1270722.58	452	488385.73	1271796.58
367	486125.59	1272379.00	410	488354.54	1270723.38	453	488397.83	1271849.41
368	486337.10	1272398.41	411	488376.99	1270744.59	454	488410.54	1271872.82
369	486405.28	1272310.59	412	488379.52	1270746.97	455	488421.49	1271926.12
370	486483.12	1272036.32	413	488381.07	1270750.08	456	488474.10	1272182.72
371	486629.83	1271260.32	414	488381.15	1270750.36	457	488481.26	1272209.64
372	486646.86	1271170.33	415	488381.23	1270750.64	458	488515.70	1272365.73
373	486648.02	1271168.12	416	488381.42	1270754.11	459	488516.47	1272366.05
374	486649.69	1271166.28	417	488380.42	1270757.44	460	488517.90	1272367.05
375	486666.63	1271156.02	418	488352.72	1270850.14	461	488518.89	1272368.47
376	486675.47	1271150.41	419	488352.72	1270850.19	462	488519.34	1272370.15
377	486675.10	1271149.87	420	488354.37	1270854.39	463	488519.43	1272371.14
378	486675.04	1271149.70	421	488355.32	1270857.74	464	488519.28	1272372.87
379	486675.01	1271149.53	422	488355.35	1270859.26	465	488518.54	1272374.45
380	486675.13	1271147.87	423	488355.06	1270861.20	466	488517.31	1272375.67
381	486675.25	1271147.58	424	488353.14	1270869.58	467	488515.74	1272376.41
382	486675.49	1271147.32	425	488321.76	1270983.15	468	488514.88	1272376.56
383	486675.80	1271147.16	426	488320.44	1270986.36	469	488510.47	1272376.87
384	486676.11	1271147.12	427	488318.10	1270988.93	470	488509.51	1272376.68
385	486715.39	1271154.70	428	488315.02	1270990.54	471	488507.95	1272375.91
386	486732.15	1271157.94	429	488313.85	1270990.84	472	488506.75	1272374.66
387	486730.85	1271138.75	430	488281.29	1270991.40	473	488506.29	1272373.79
388	486727.86	1271138.33	431	488133.71	1270977.30	474	488470.57	1272212.24
389	486724.80	1271136.70	432	487860.02	1270938.81	475	488463.39	1272185.24
390	486722.47	1271134.12	433	487856.00	1270947.36	476	488410.71	1271928.32
391	486721.17	1271130.90	434	487873.47	1271232.83	477	488400.15	1271876.62
392	486721.05	1271127.43	435	487887.75	1271465.30	478	488387.49	1271853.32
393	486722.12	1271124.13	436	487929.56	1271758.86	479	488375.29	1271800.17
394	486724.25	1271121.39	437	487934.41	1271758.66	480	488358.88	1271782.49

Лист 37

23.09.2022 г.

№ поворотной точки	Координаты, м		№ поворотной точки	Координаты, м		№ поворотной точки	Координаты, м	
	X	Y		X	Y		X	Y
481	488318.47	1271777.79	524	488331.97	1272785.86	567	488489.39	1271879.37
482	488316.81	1271777.29	525	488335.25	1272784.73	568	488488.75	1271877.75
483	488315.42	1271776.25	526	488338.73	1272784.79	569	488488.35	1271874.30
484	488307.29	1271767.47	527	488341.97	1272786.04	570	488489.16	1271870.92
485	488112.45	1271759.37	528	488353.72	1272792.05	571	488491.08	1271868.02
486	488082.47	1271759.97	529	488558.54	1272752.16	572	488493.87	1271865.96
487	488058.81	1271760.54	530	488562.47	1272751.50	573	488494.77	1271865.51
488	488058.60	1271766.57	531	488565.87	1272752.21	574	488498.10	1271864.52
489	488058.54	1271766.94	532	488568.82	1272754.05	575	488501.56	1271864.74
490	488058.08	1271768.23	533	488571.19	1272757.25	576	488504.75	1271866.12
491	488057.28	1271769.34	534	488590.45	1272784.65	577	488507.27	1271868.51
492	488057.02	1271769.60	535	488592.44	1272787.50	578	488508.18	1271870.00
493	488053.00	1271772.64	536	488593.33	1272790.86	579	488511.56	1271876.78
494	488052.26	1271773.10	537	488600.20	1272816.47	580	488773.04	1272150.28
495	488050.59	1271773.60	538	488601.94	1272850.42	581	489073.16	1272312.44
496	488048.86	1271773.50	539	488604.52	1272850.54	582	489236.15	1272339.58
497	488047.27	1271772.81	540	488606.24	1272850.79			
498	488046.00	1271771.62	541	488607.77	1272851.60			
499	488045.40	1271770.82	542	488608.93	1272852.89			
500	488044.62	1271769.27	543	488609.58	1272854.51			
501	488044.42	1271767.55	544	488611.07	1272859.58			
502	488044.82	1271765.86	545	488611.24	1272860.43			
503	488045.77	1271764.40	546	488611.13	1272862.16			
504	488046.42	1271763.82	547	488610.43	1272863.75			
505	488047.73	1271762.84	548	488609.23	1272865.01			
506	488047.79	1271761.10	549	488607.67	1272865.78			
507	487938.31	1271769.31	550	488606.71	1272866.06			
508	487939.90	1271770.33	551	488604.99	1272866.24			
509	487942.01	1271773.09	552	488603.30	1272865.83			
510	487943.05	1271776.40	553	488601.86	1272864.87			
511	487943.18	1271777.39	554	488601.56	1272864.46			
512	487943.02	1271780.86	555	488596.60	1272932.70			
513	487941.69	1271784.07	556	488845.38	1272919.21			
514	487939.34	1271786.62	557	489045.26	1272738.27			
515	487936.25	1271788.22	558	489185.37	1272612.21			
516	487933.81	1271788.68	559	489157.74	1272494.67			
517	487960.61	1271977.46	560	489157.51	1272491.20			
518	488004.25	1272277.57	561	489158.48	1272487.87			
519	488011.27	1272328.45	562	489174.44	1272454.65			
520	488068.45	1272693.10	563	489220.08	1272358.05			
521	488093.11	1272824.47	564	489066.26	1272332.58			
522	488096.50	1272829.55	565	488760.22	1272167.09			
523	488329.27	1272788.04	566	488494.28	1271888.93			