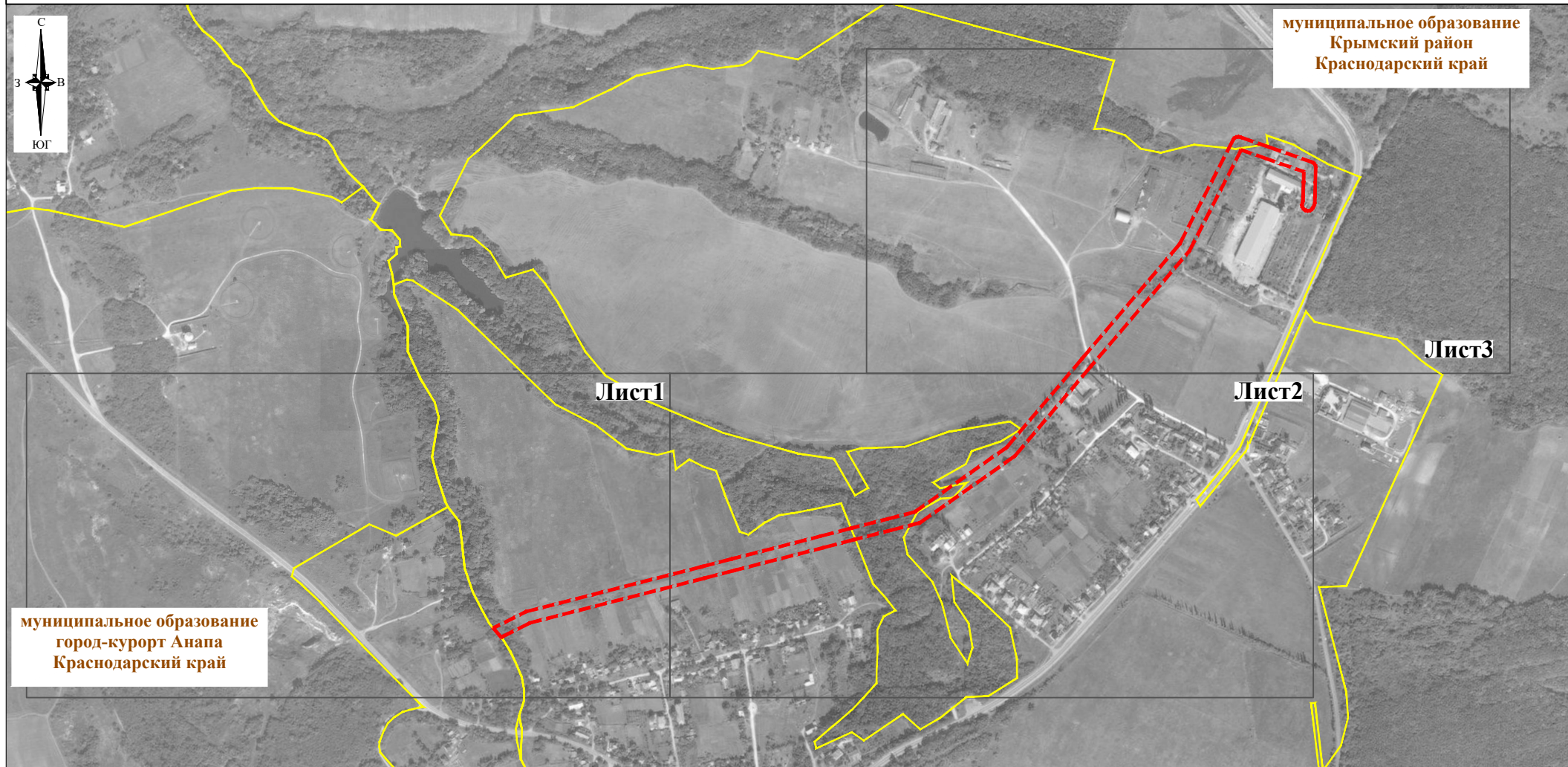




ОБЗОРНАЯ СХЕМА
расположения границ публичного сервитута на кадастровом плане территории в целях эксплуатации объекта
электросетевого хозяйства «ВЛ 10 кВ Шк1, протяженность 26,215 км» инвентарный номер № 000136811, для организации электроснабжения населения
система координат МСК 23, зона 1

Местоположение: Краснодарский край, муниципальное образование Крымский район

Площадь публичного сервитута объекта электросетевого хозяйства: 39 383 кв.м



Условные обозначения:

-  - граница городского округа
-  - граница публичного сервитута

Масштаб 1:10 000
Схема подготовлена 06.10.2022

СХЕМА
 расположения границ публичного сервитута на кадастровом плане территории в целях эксплуатации объекта
 электросетевого хозяйства «ВЛ 10 кВ Шк1, протяженность 26,215 км»
 инвентарный номер № 000136811, для организации электроснабжения населения
 система координат МСК 23, зона 1

ПРИЛОЖЕНИЕ
 к постановлению
 администрации муниципального
 образования Крымского района
 от _____ № _____

Местоположение: Краснодарский край, муниципальное образование Крымский район

Площадь публичного сервитута объекта электросетевого хозяйства: 39 383 кв.м

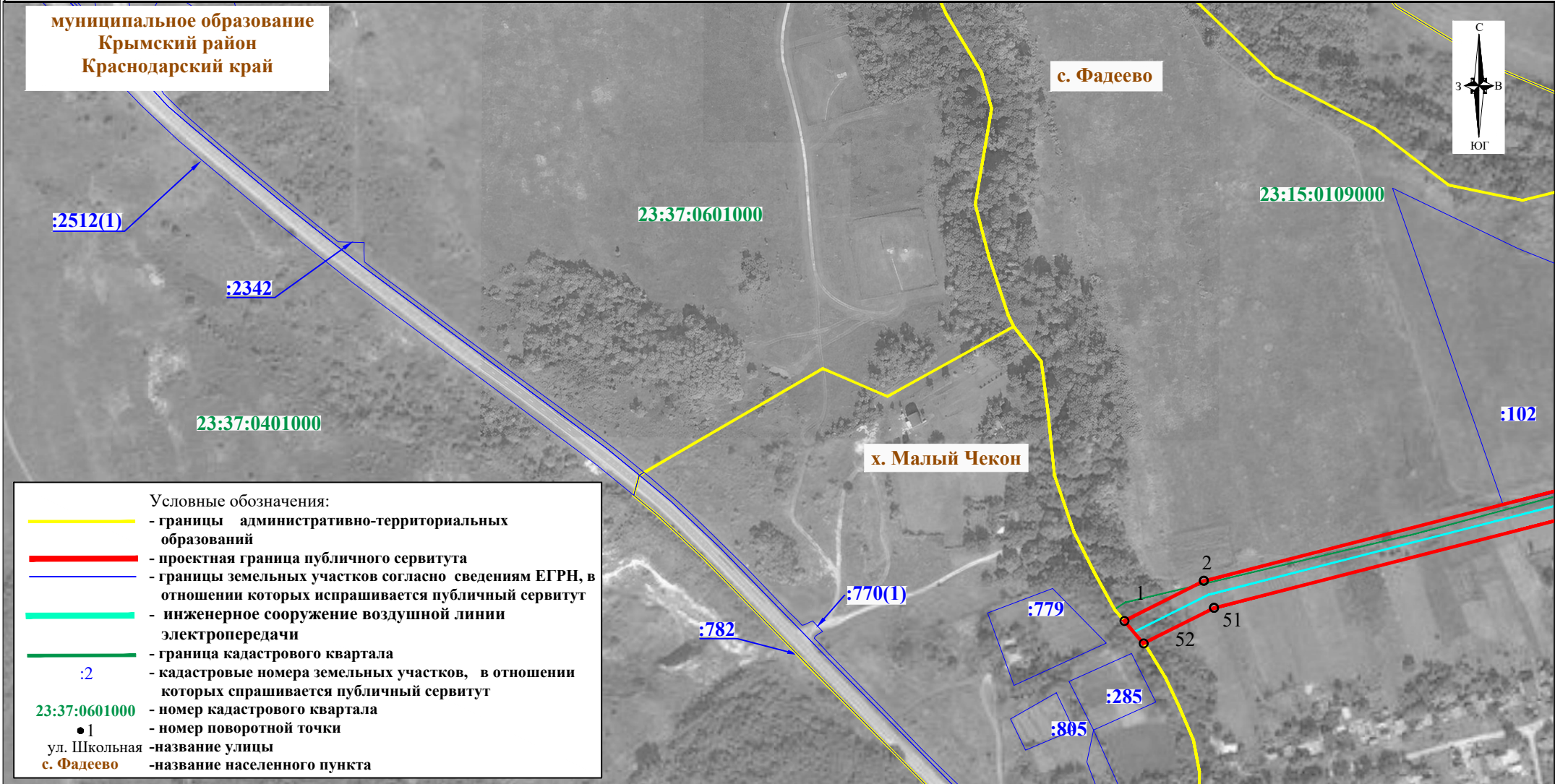


СХЕМА
 расположения границ публичного сервитута на кадастровом плане территории в целях эксплуатации объекта
 электросетевого хозяйства «ВЛ 10 кВ Шк1, протяженность 26,215км» инвентарный номер № 000136811, для организации электроснабжения населения
 система координат МСК 23, зона 1

Местоположение: Краснодарский край, муниципальное образование Крымский район

Площадь публичного сервитута объекта электросетевого хозяйства: 39 383 кв.м

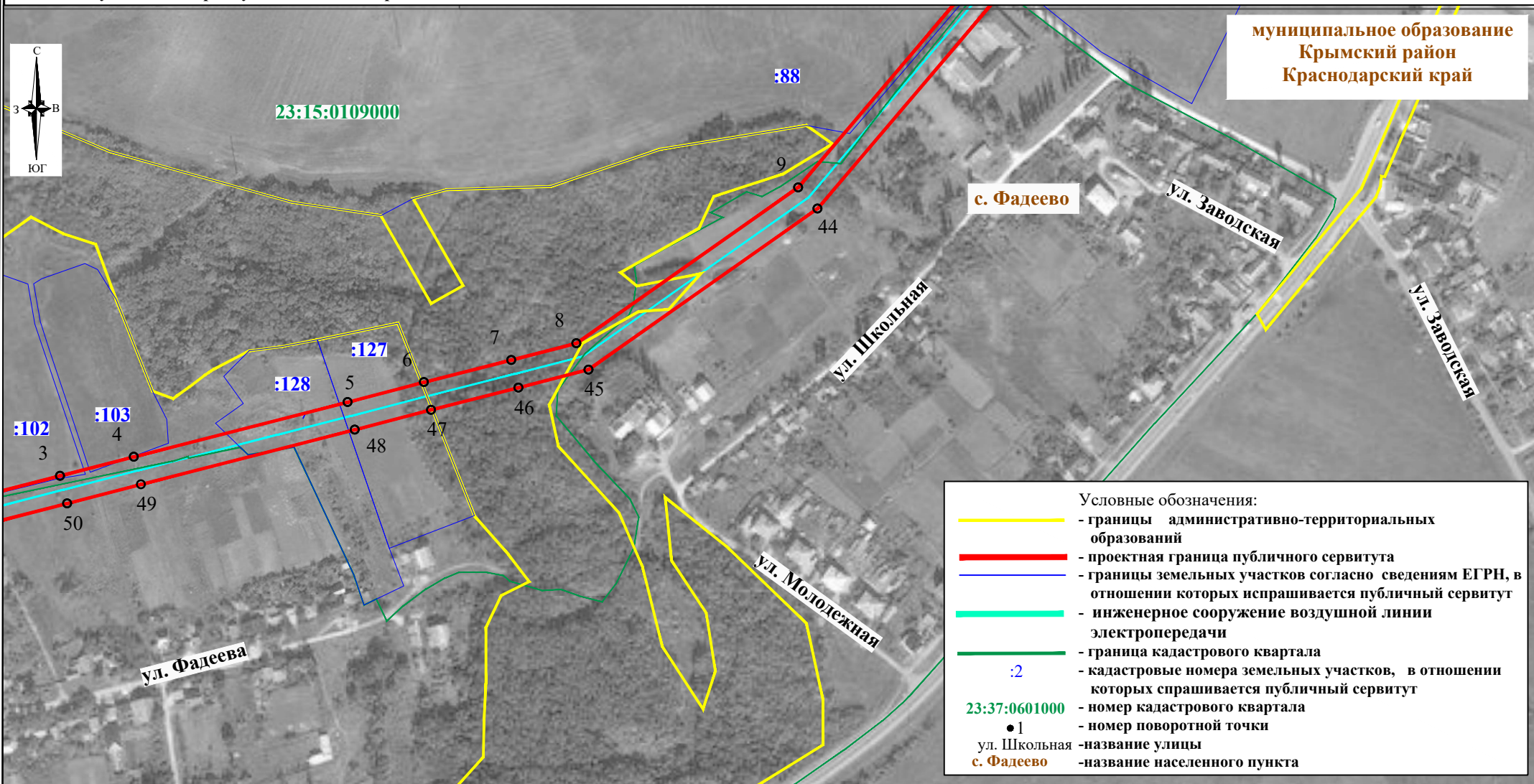


СХЕМА
 расположения границ публичного сервитута на кадастровом плане территории в целях эксплуатации объекта
 электросетевого хозяйства «ВЛ 10 кВ Шк1, протяженность 26,215 км» инвентарный номер № 000136811, для организации электроснабжения населения
 система координат МСК 23, зона 1

Местоположение: Краснодарский край, муниципальное образование Крымский район

Площадь публичного сервитута объекта электросетевого хозяйства: 39 383 кв.м

