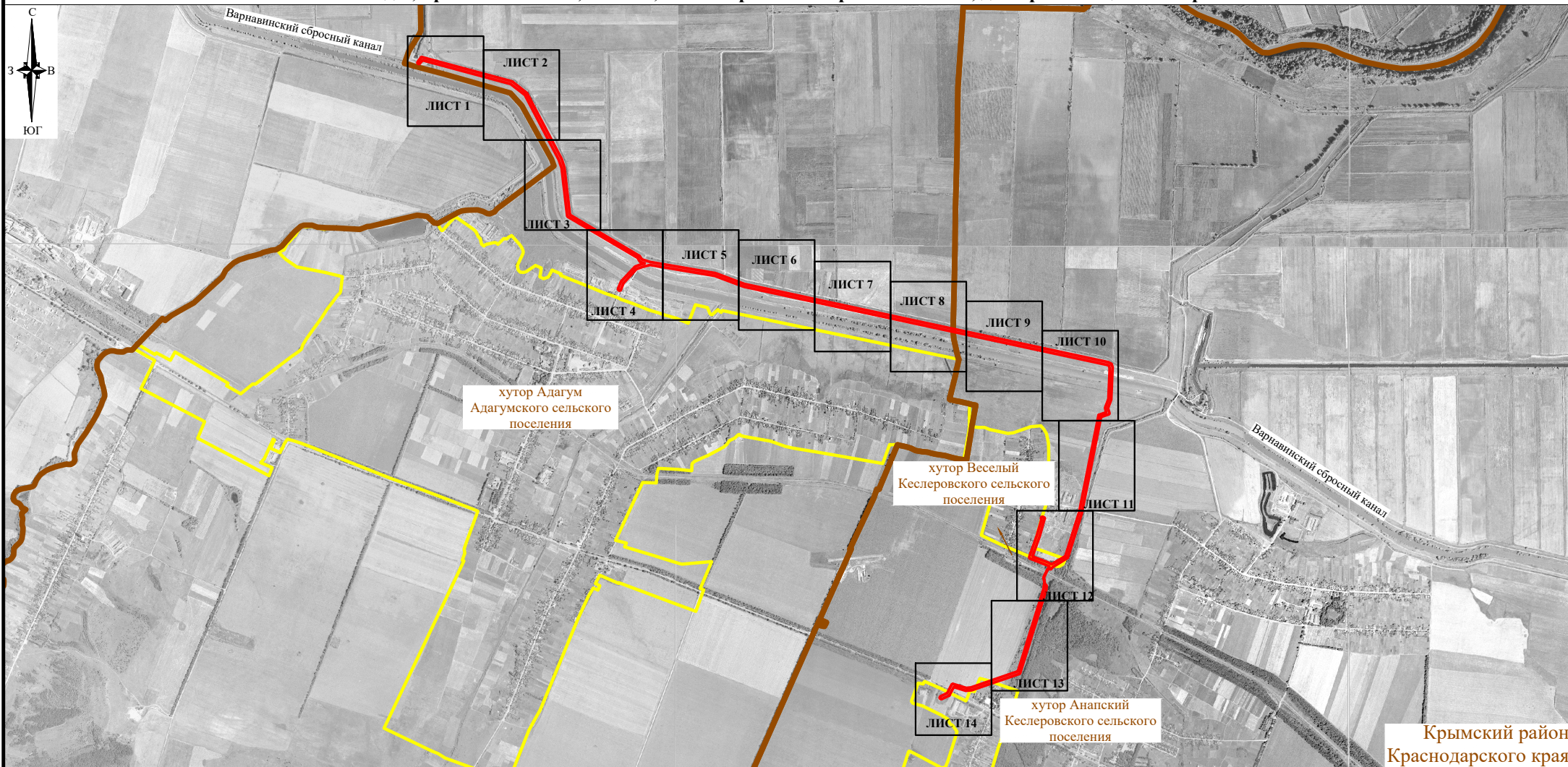


### СХЕМА

расположения границ публичного сервитута на кадастровом плане территории в целях эксплуатации объекта электросетевого хозяйства «ВЛ-10 кВ Ад-5, протяженность 9,525 км», инвентарный номер № 000017424, для организации электроснабжения населения



Условные обозначения:

<u>хутор Адагум</u>	- граница и название населенного пункта
	- граница сельского (городского) поселения
	- граница публичного сервитута

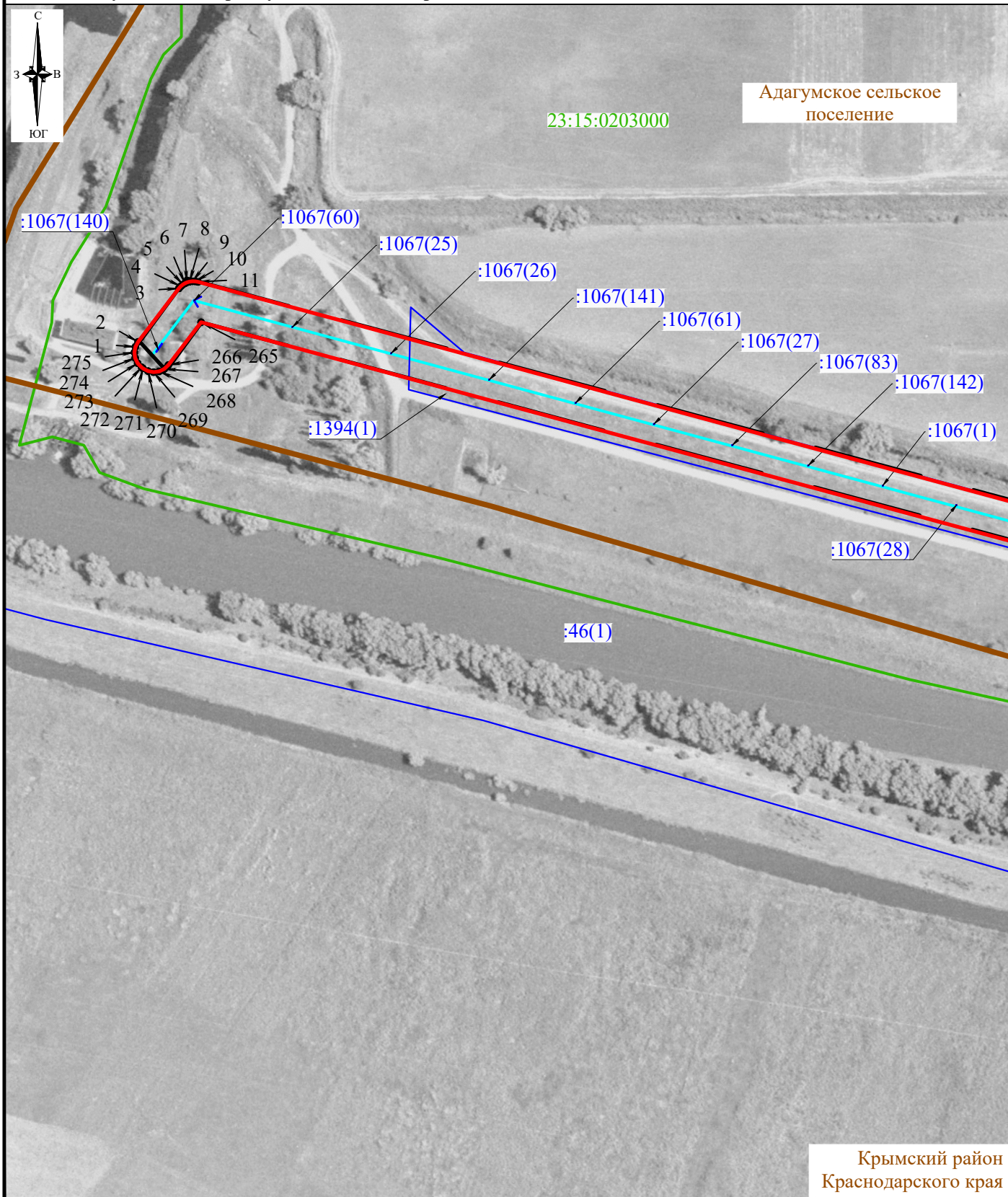
Масштаб 1:40 000  
Схема подготовлена 19.08.2022  
Исполнитель: Подзолко А.О.



**СХЕМА**  
расположения границ публичного сервитута на кадастровом плане территории в целях эксплуатации объекта  
электросетевого хозяйства «ВЛ-10 кВ Ад-5, протяженность 9,525 км», инвентарный номер № 000017424,  
для организации электроснабжения населения

Местоположение: Краснодарский край, Крымский район

Площадь публичного сервитута объекта электросетевого хозяйства 203389 кв. м

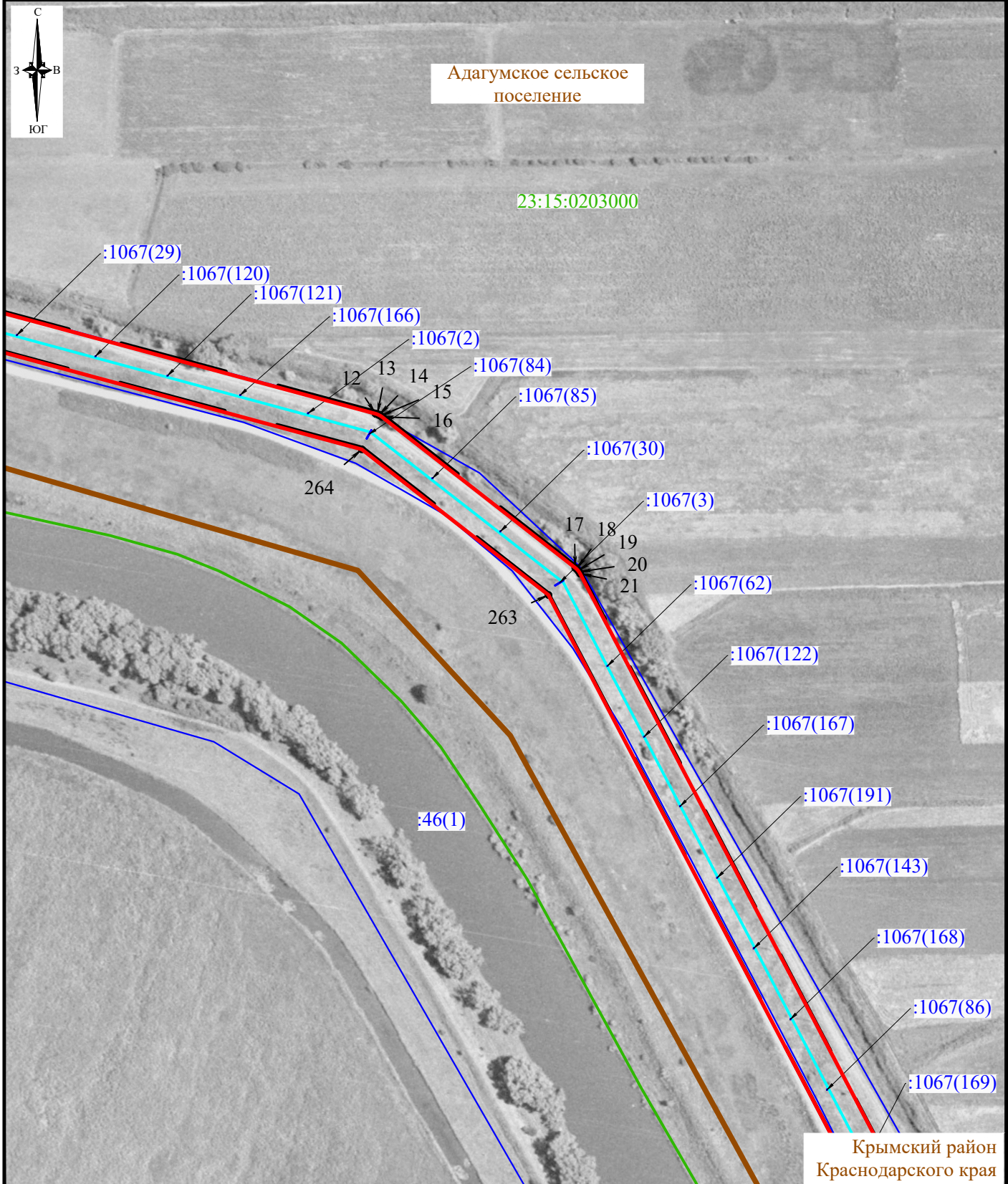




**СХЕМА**  
расположения границ публичного сервитута на кадастровом плане территории в целях эксплуатации  
объекта электросетевого хозяйства «ВЛ-10 кВ Ад-5, протяженность 9,525 км»,  
инвентарный номер № 000017424, для организации электроснабжения населения

Местоположение: Краснодарский край, Крымский район

Площадь публичного сервитута объекта электросетевого хозяйства 203389 кв. м

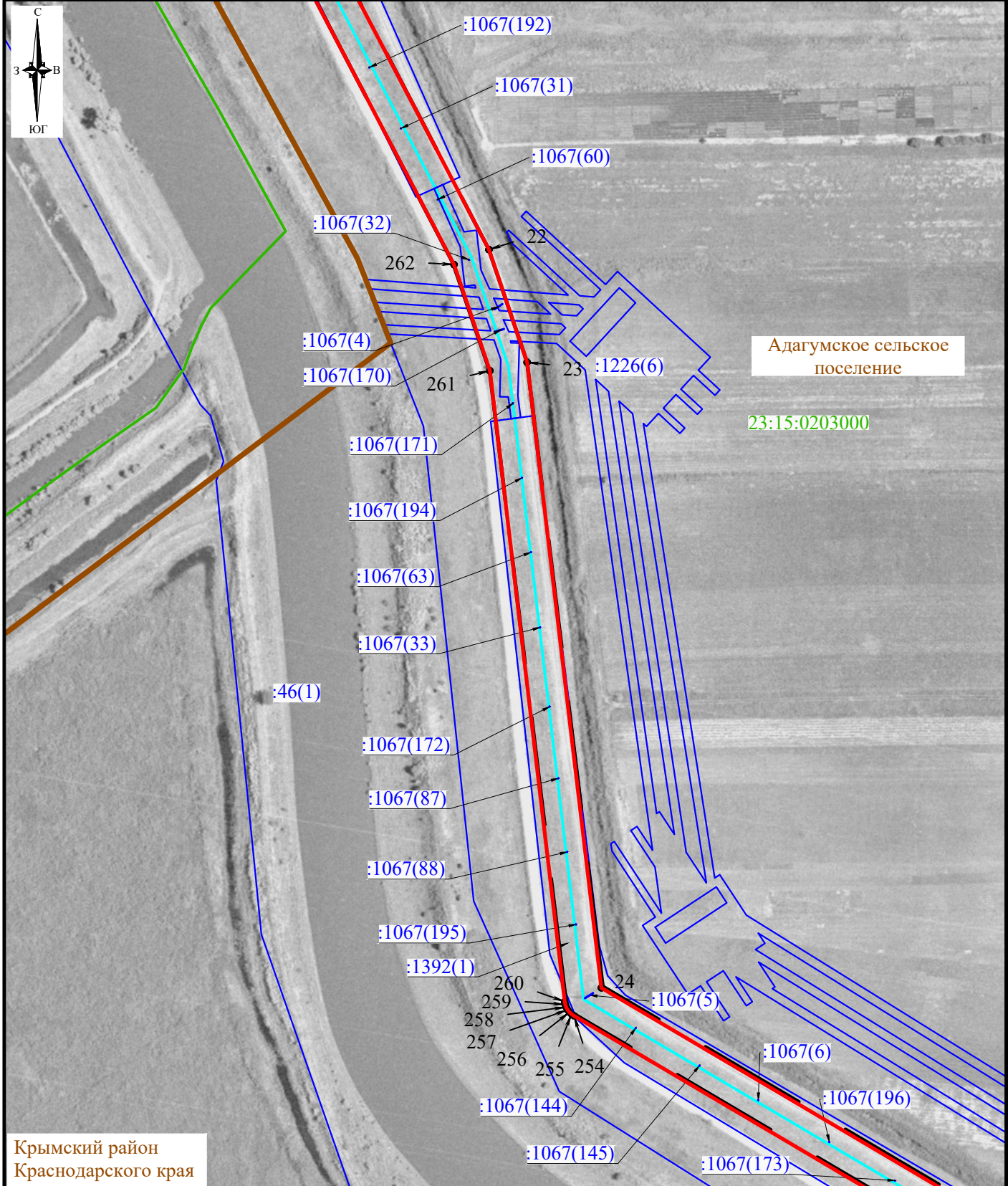




**СХЕМА**  
расположения границ публичного сервитута на кадастровом плане территории в целях эксплуатации  
объекта электросетевого хозяйства «ВЛ-10 кВ Ад-5, протяженность 9,525 км»,  
инвентарный номер № 000017424, для организации электроснабжения населения

Местоположение: Краснодарский край, Крымский район

Площадь публичного сервитута объекта электросетевого хозяйства 203389 кв. м

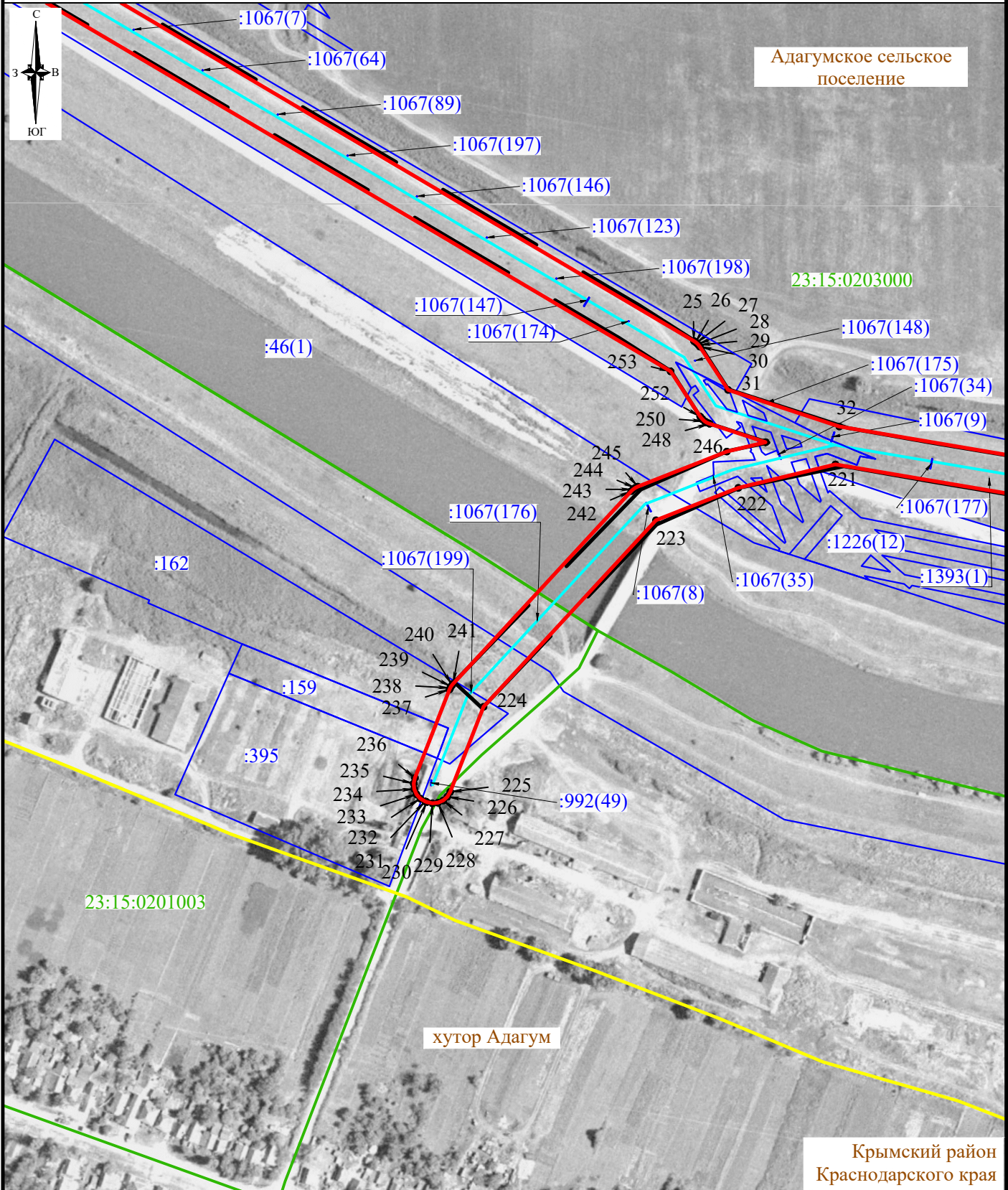




**СХЕМА**  
расположения границ публичного сервитута на кадастровом плане территории в целях эксплуатации  
объекта электросетевого хозяйства «ВЛ-10 кВ Ад-5, протяженность 9,525 км»,  
инвентарный номер № 000017424, для организации электроснабжения населения

Местоположение: Краснодарский край, Крымский район

Площадь публичного сервитута объекта электросетевого хозяйства 203389 кв. м

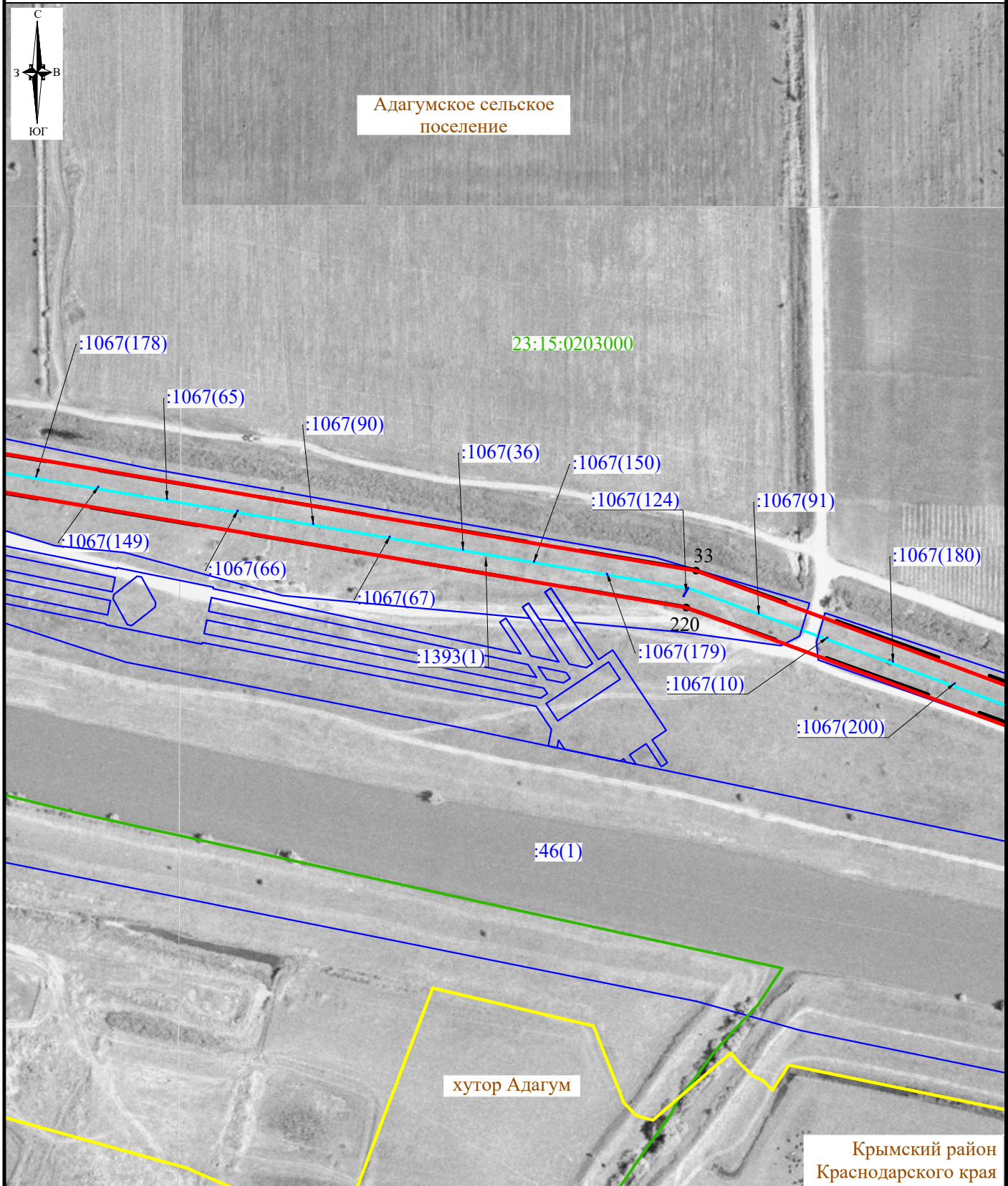




**СХЕМА**  
расположения границ публичного сервитута на кадастровом плане территории в целях эксплуатации  
объекта электросетевого хозяйства «ВЛ-10 кВ Ад-5, протяженность 9,525 км»,  
инвентарный номер № 000017424, для организации электроснабжения населения

Местоположение: Краснодарский край, Крымский район

Площадь публичного сервитута объекта электросетевого хозяйства 203389 кв. м

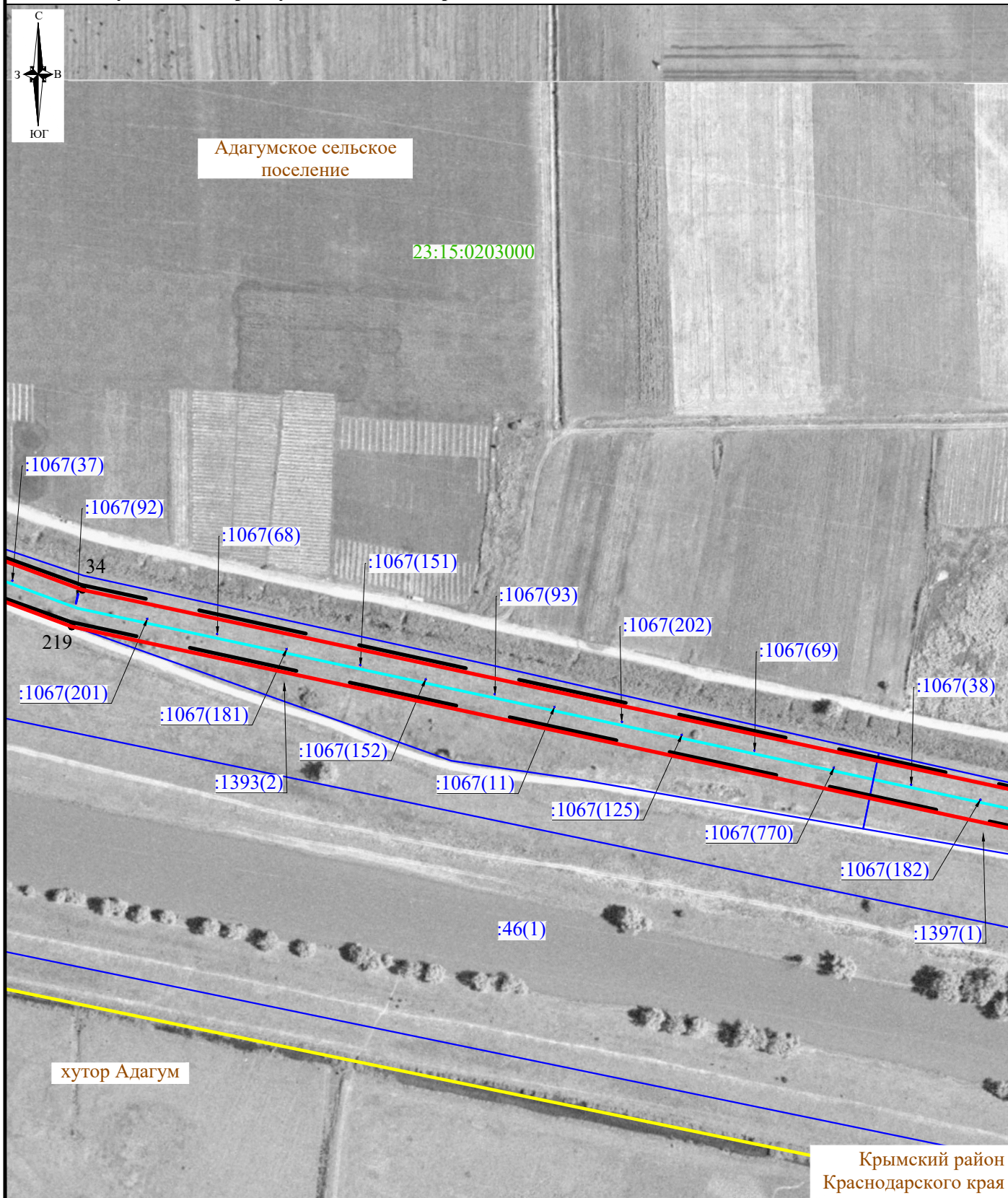




**СХЕМА**  
расположения границ публичного сервитута на кадастровом плане территории в целях эксплуатации  
объекта электросетевого хозяйства «ВЛ-10 кВ Ад-5, протяженность 9,525 км»,  
инвентарный номер № 000017424, для организации электроснабжения населения

Местоположение: Краснодарский край, Крымский район

Площадь публичного сервитута объекта электросетевого хозяйства 203389 кв. м

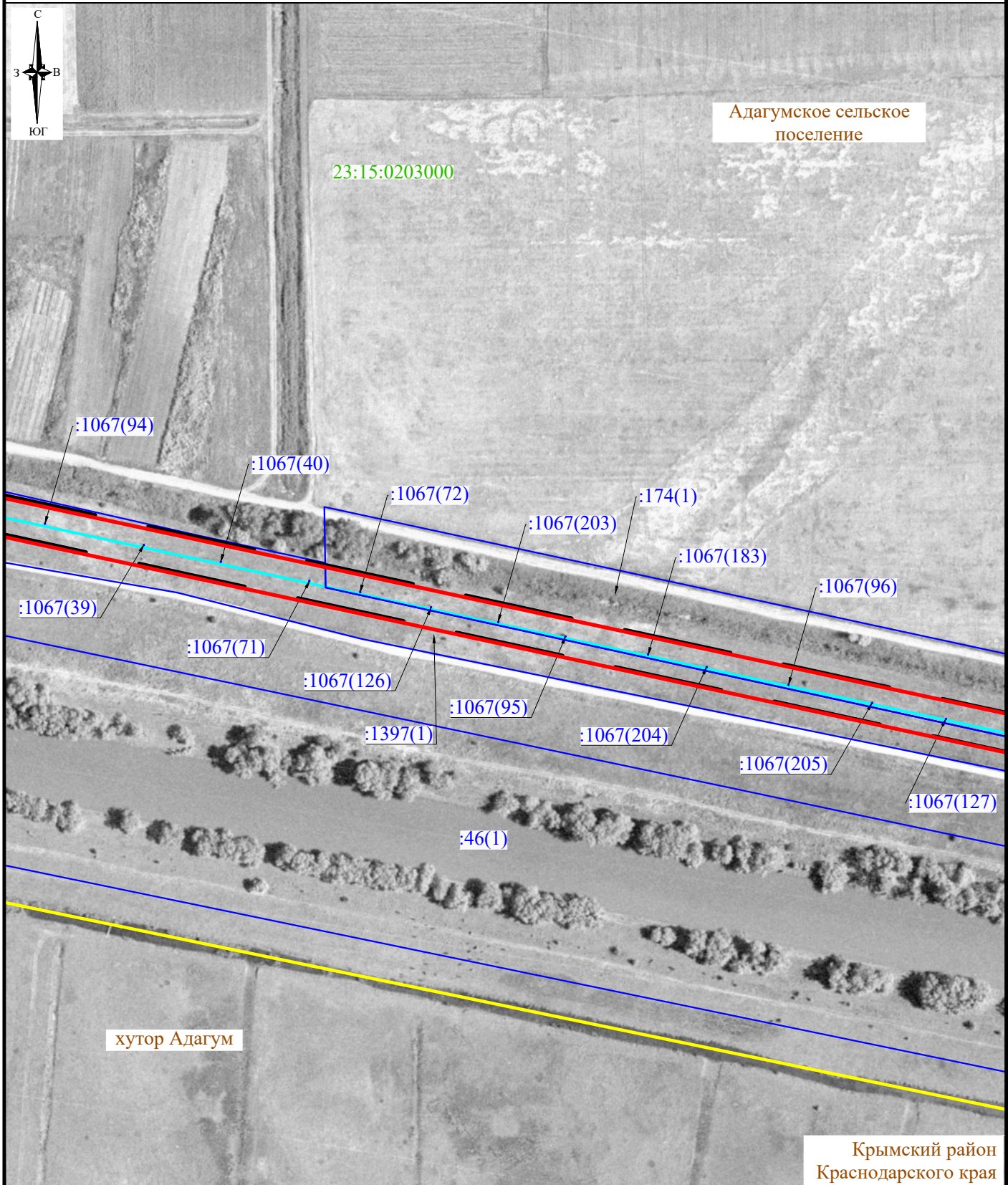




**СХЕМА**  
расположения границ публичного сервитута на кадастровом плане территории в целях эксплуатации  
объекта электросетевого хозяйства «ВЛ-10 кВ Ад-5, протяженность 9,525 км»,  
инвентарный номер № 000017424, для организации электроснабжения населения

Местоположение: Краснодарский край, Крымский район

Площадь публичного сервитута объекта электросетевого хозяйства 203389 кв. м

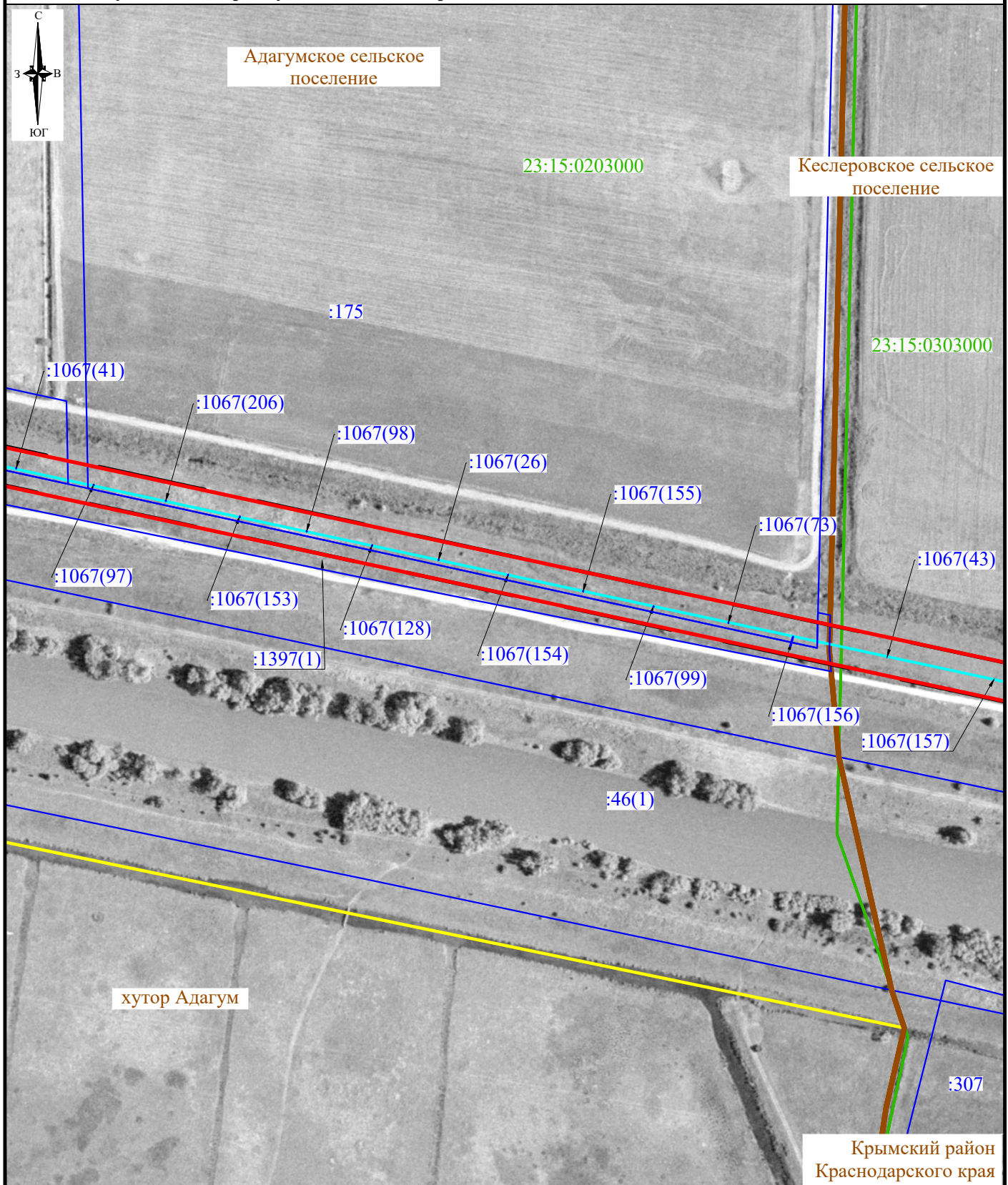




**СХЕМА**  
расположения границ публичного сервитута на кадастровом плане территории в целях эксплуатации  
объекта электросетевого хозяйства «ВЛ-10 кВ Ад-5, протяженность 9,525 км»,  
инвентарный номер № 000017424, для организации электроснабжения населения

Местоположение: Краснодарский край, Крымский район

Площадь публичного сервитута объекта электросетевого хозяйства 203389 кв. м

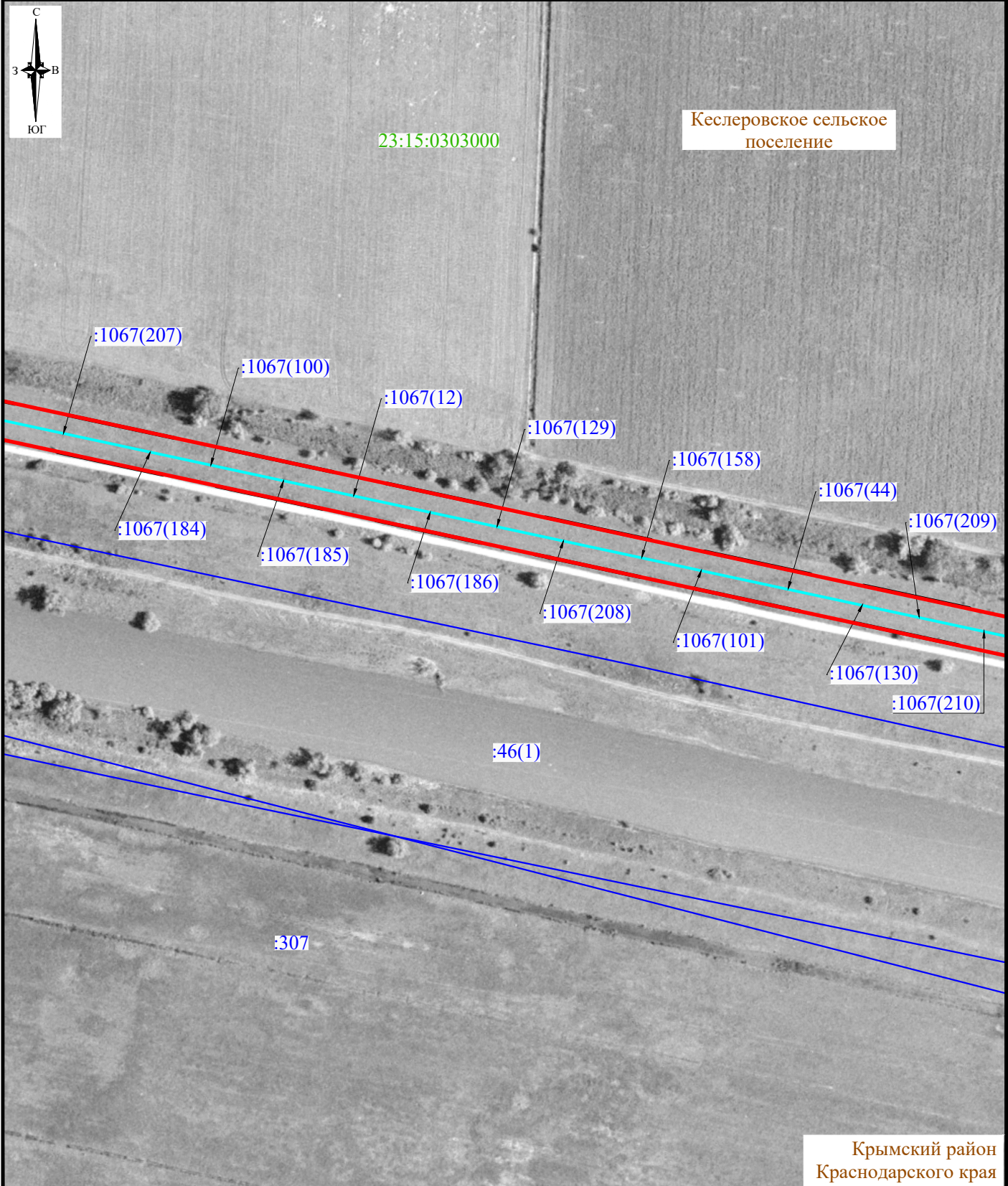




**СХЕМА**  
расположения границ публичного сервитута на кадастровом плане территории в целях эксплуатации  
объекта электросетевого хозяйства «ВЛ-10 кВ Ад-5, протяженность 9,525 км»,  
инвентарный номер № 000017424, для организации электроснабжения населения

Местоположение: Краснодарский край, Крымский район

Площадь публичного сервитута объекта электросетевого хозяйства 203389 кв. м



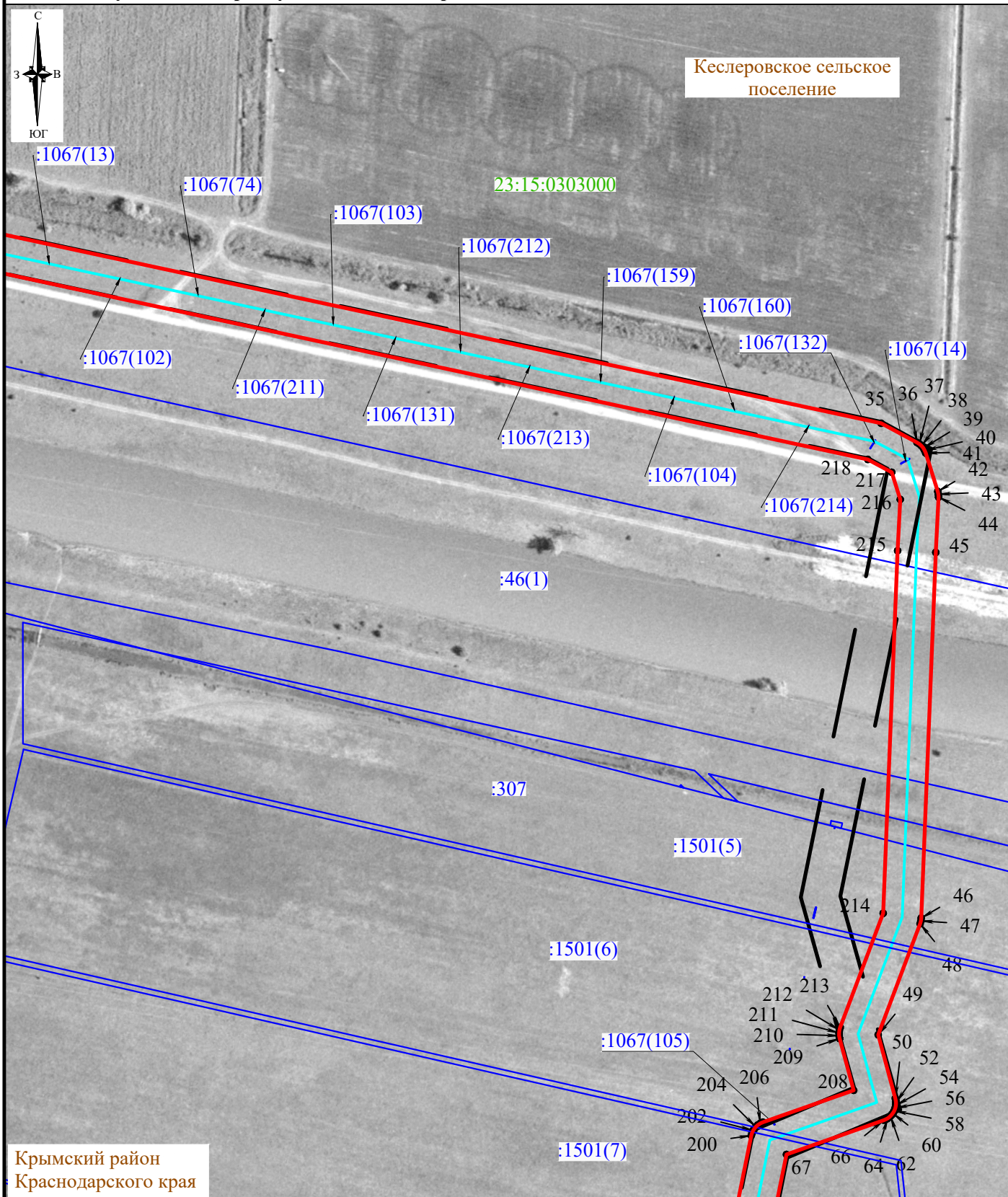


### СХЕМА

расположения границ публичного сервитута на кадастровом плане территории в целях эксплуатации  
объекта электросетевого хозяйства «ВЛ-10 кВ Ад-5, протяженность 9,525 км»,  
инвентарный номер № 000017424, для организации электроснабжения населения

Местоположение: Краснодарский край, Крымский район

Площадь публичного сервитута объекта электросетевого хозяйства 203389 кв. м

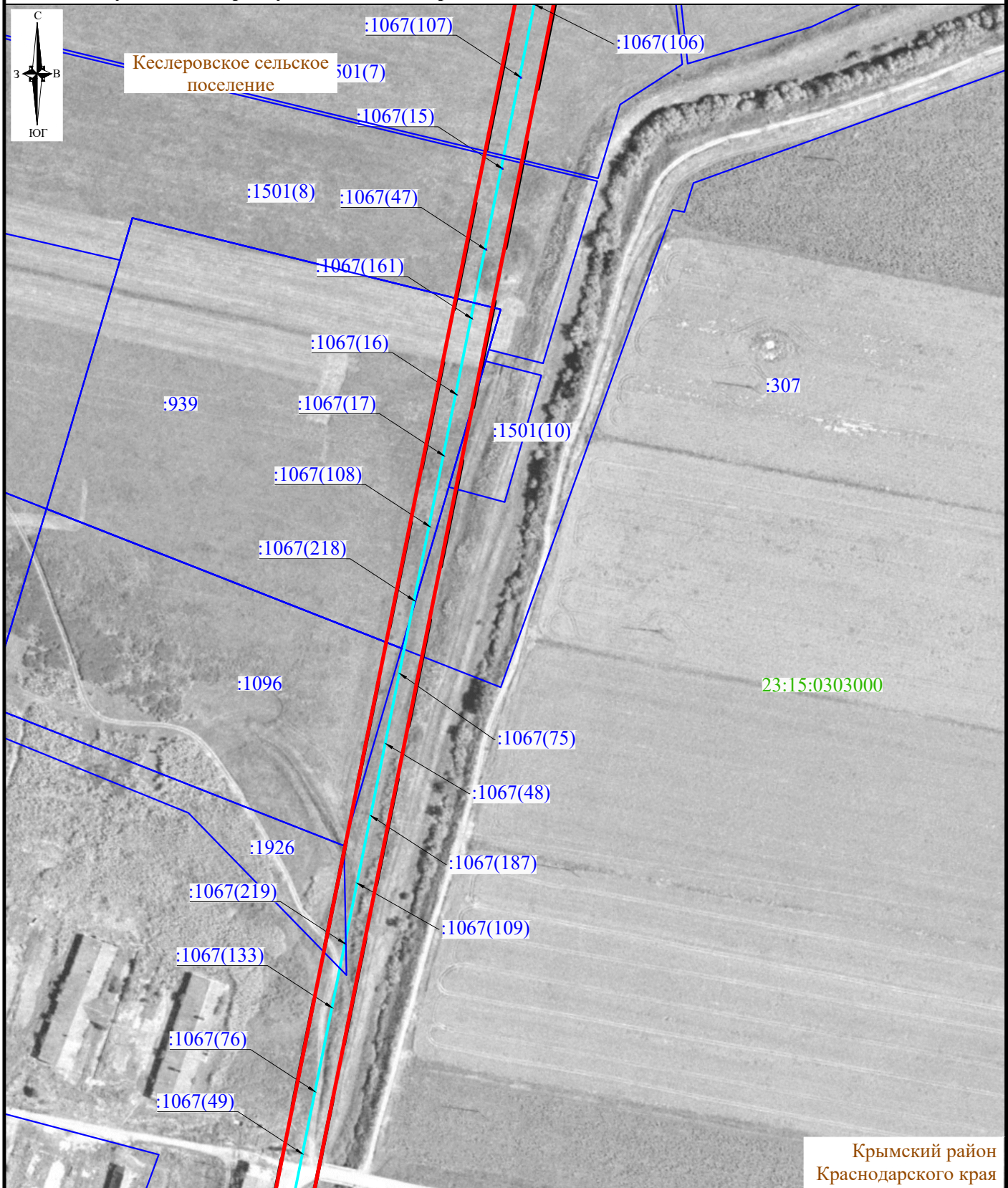




**СХЕМА**  
расположения границ публичного сервитута на кадастровом плане территории в целях эксплуатации  
объекта электросетевого хозяйства «ВЛ-10 кВ Ад-5, протяженность 9,525 км»,  
инвентарный номер № 000017424, для организации электроснабжения населения

**Местоположение: Краснодарский край, Крымский район**

**Площадь публичного сервитута объекта электросетевого хозяйства 203389 кв. м**

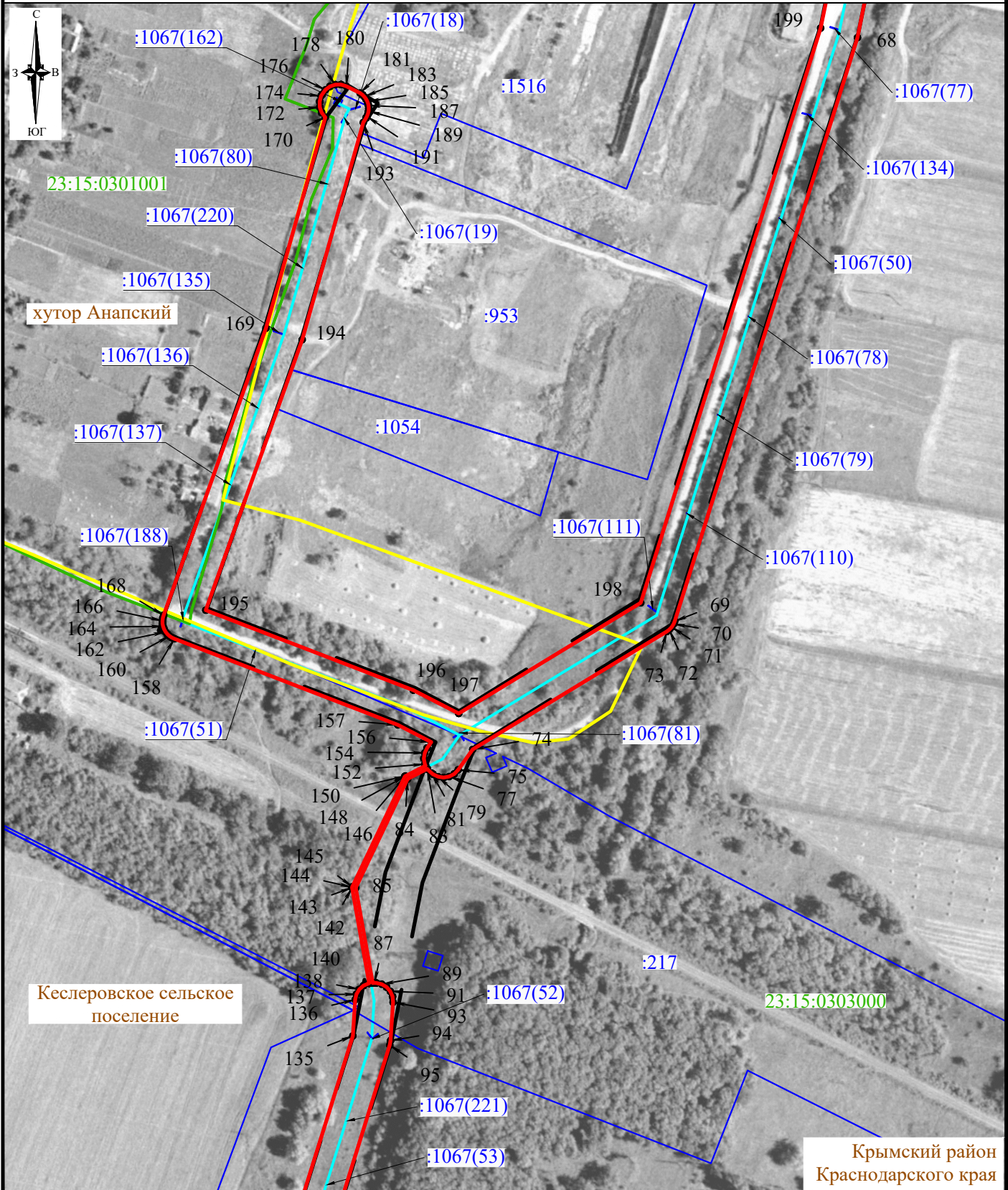




**СХЕМА**  
расположения границ публичного сервитута на кадастровом плане территории в целях эксплуатации  
объекта электросетевого хозяйства «ВЛ-10 кВ Ад-5, протяженность 9,525 км»,  
инвентарный номер № 000017424, для организации электроснабжения населения

Местоположение: Краснодарский край, Крымский район

Площадь публичного сервитута объекта электросетевого хозяйства 203389 кв. м

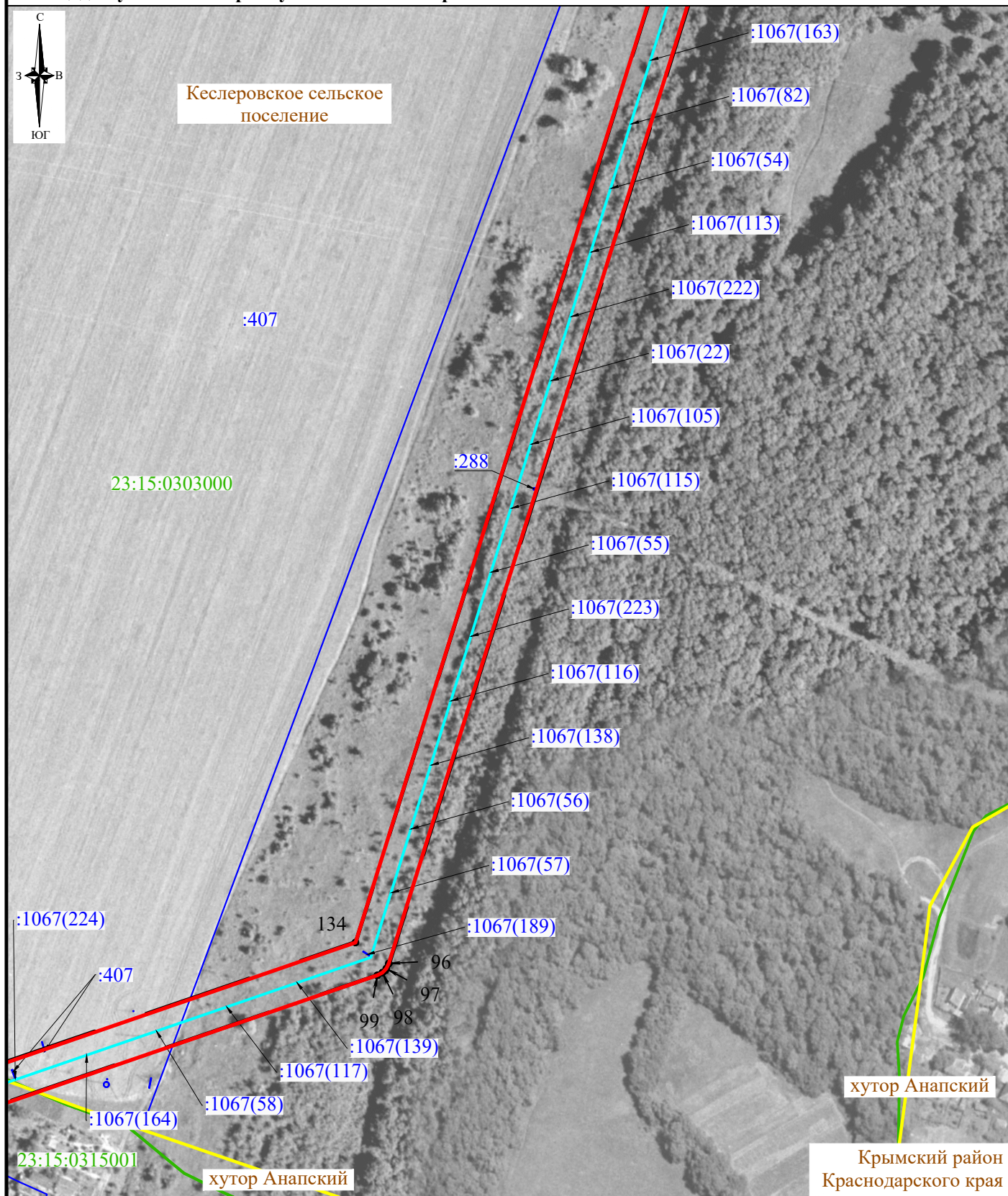




**СХЕМА**  
расположения границ публичного сервитута на кадастровом плане территории в целях эксплуатации  
объекта электросетевого хозяйства «ВЛ-10 кВ Ад-5, протяженность 9,525 км»,  
инвентарный номер № 000017424, для организации электроснабжения населения

Местоположение: Краснодарский край, Крымский район

Площадь публичного сервитута объекта электросетевого хозяйства 203389 кв. м



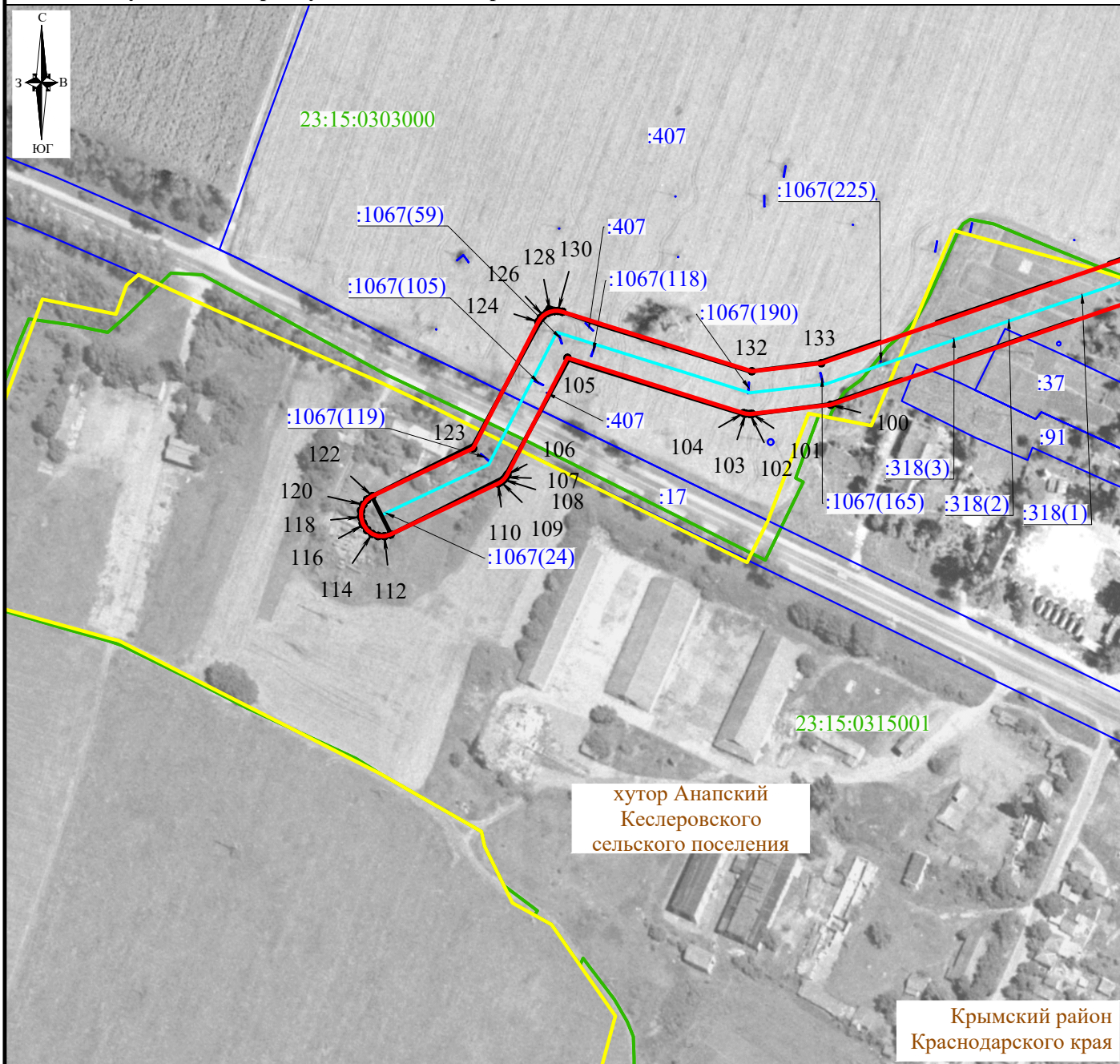


## СХЕМА

**расположения границ публичного сервитута на кадастровом плане территории в целях эксплуатации  
объекта электросетевого хозяйства «ВЛ-10 кВ Ад-5, протяженность 9,525 км»,  
инвентарный номер № 000017424, для организации электроснабжения населения**

**Местоположение: Краснодарский край, Крымский район**

**Площадь публичного сервитута объекта электросетевого хозяйства 203389 кв. м**



**Условные обозначения :**

- - проектные границы публичного сервитута
- - инженерное сооружение
- - границы земельных участков, сведения о которых содержатся в ЕГРН
- - границы кадастровых кварталов
- - установленные границы административно-территориальных образований
- :407 / :1067 - кадастровый номер земельного участка, сведения о котором содержатся в ЕГРН, в отношении которого испрашивается публичный сервитут
- 23:15:0315001 - номер кадастрового квартала
- 1 / 365 - характерные точки публичного сервитута
- с. Кеслерово - название населенного пункта

Лист 14, всего листов 14  
Система координат : МСК 23, зона 1  
Масштаб 1:3000