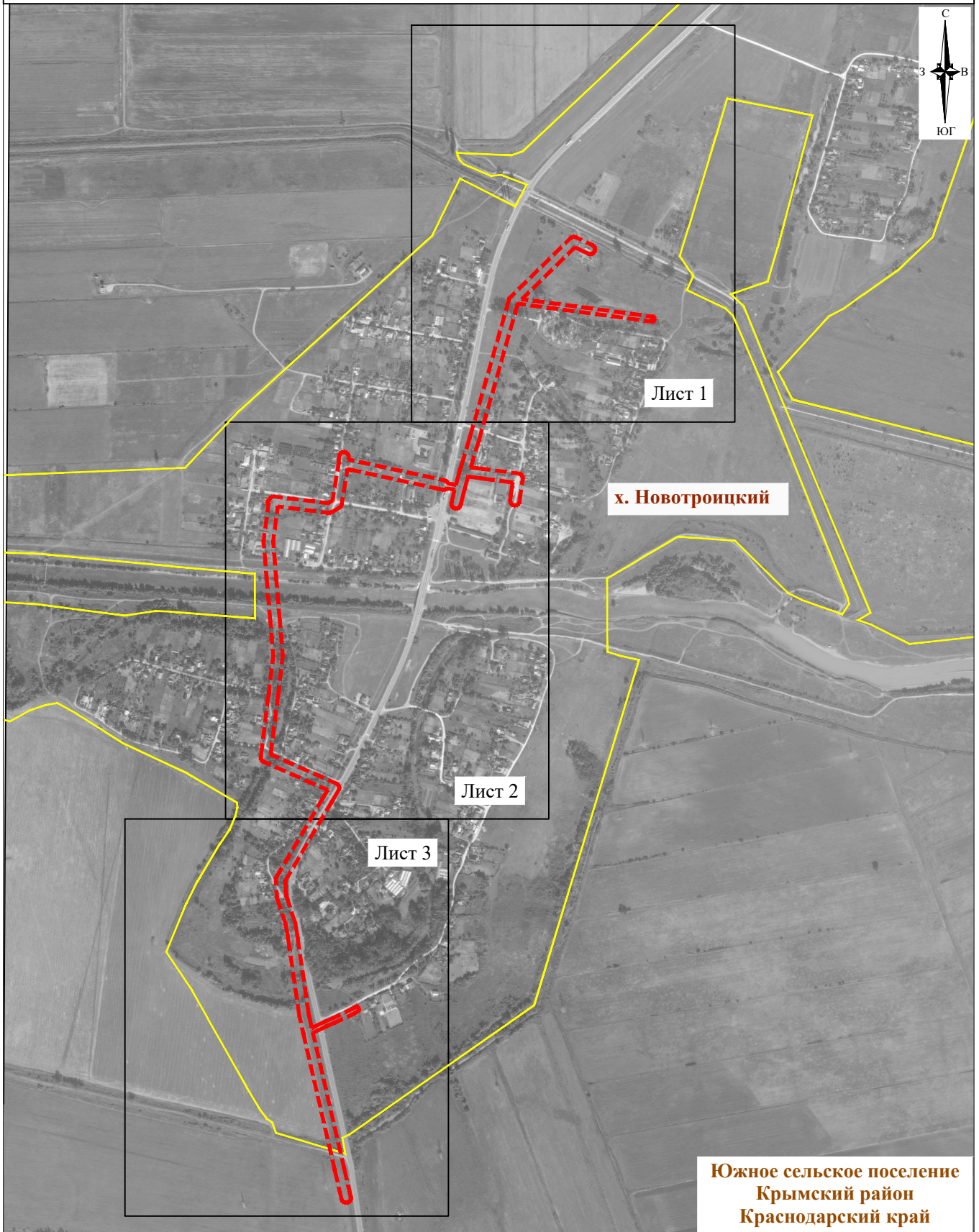


ОБЗОРНАЯ СХЕМА
расположения границ публичного сервитута на кадастровом плане территории в целях эксплуатации объекта
электросетевого хозяйства «ВЛ-10 кВ НТ-2, протяженность 3,08 км» инвентарный номер № 000019133,
для организации электроснабжения населения
система координат МСК 23, зона 1

Местоположение: Краснодарский край, Крымский район, Южное сельское поселение, х. Новотроицкий

Площадь публичного сервитута объекта электросетевого хозяйства: 68 664 кв.м



Условные обозначения:

- - граница городского округа
- - - - граница публичного сервитута

Масштаб 1:12 000
Схема подготовлена 01.09.2022

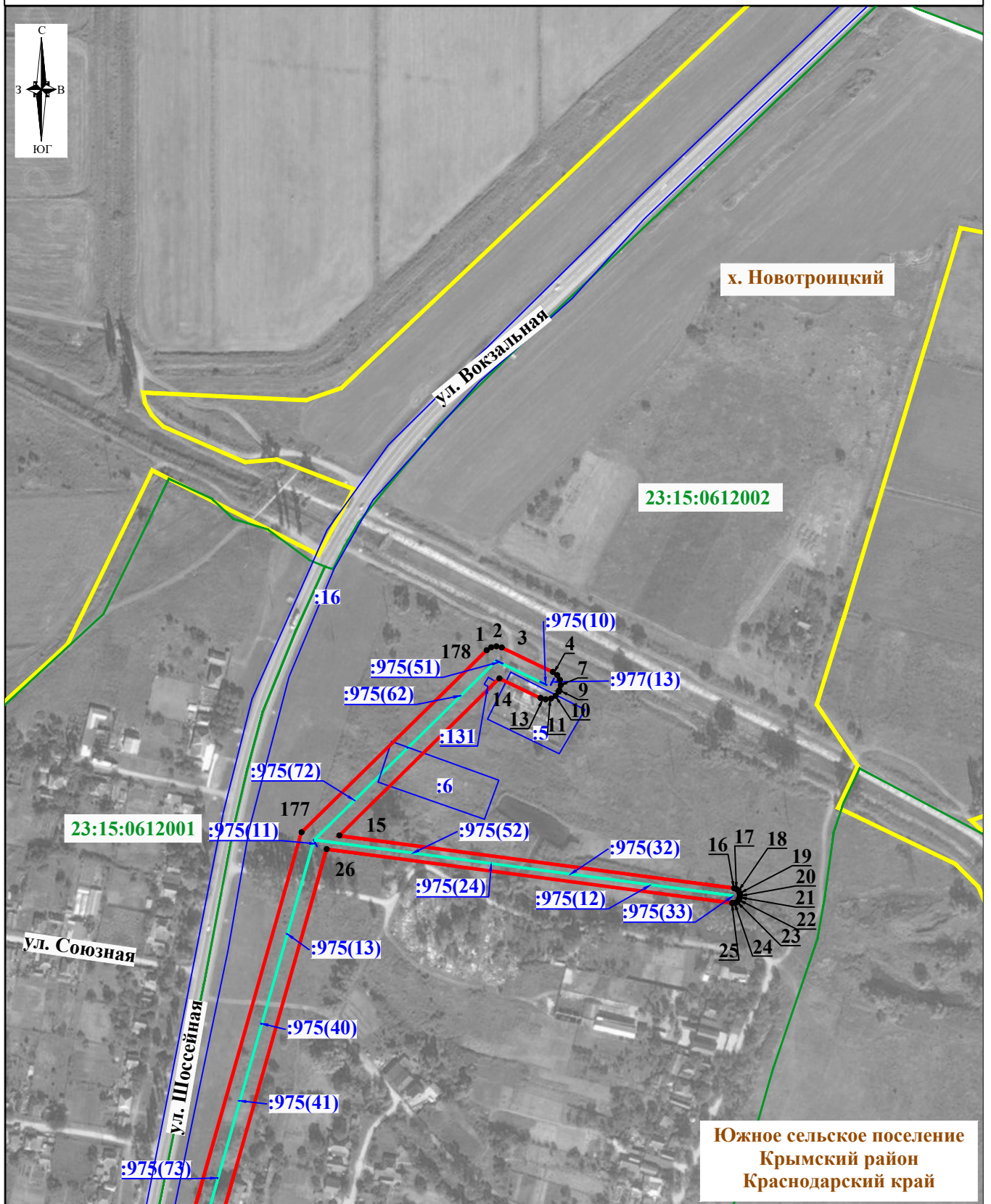
**Южное сельское поселение
Крымский район
Краснодарский край**

СХЕМА

расположения границ публичного сервитута на кадастровом плане территории в целях эксплуатации объекта
электросетевого хозяйства «ВЛ-10 кВ НТ-2 ,протяженность 3,08 км» инвентарный номер № 000019133,
для организации электроснабжения населения
система координат МСК 23, зона 1

Местоположение: Краснодарский край, Крымский район, Южное сельское поселение, х. Новотроицкий

Площадь публичного сервитута объекта электросетевого хозяйства: 68 664 кв.м

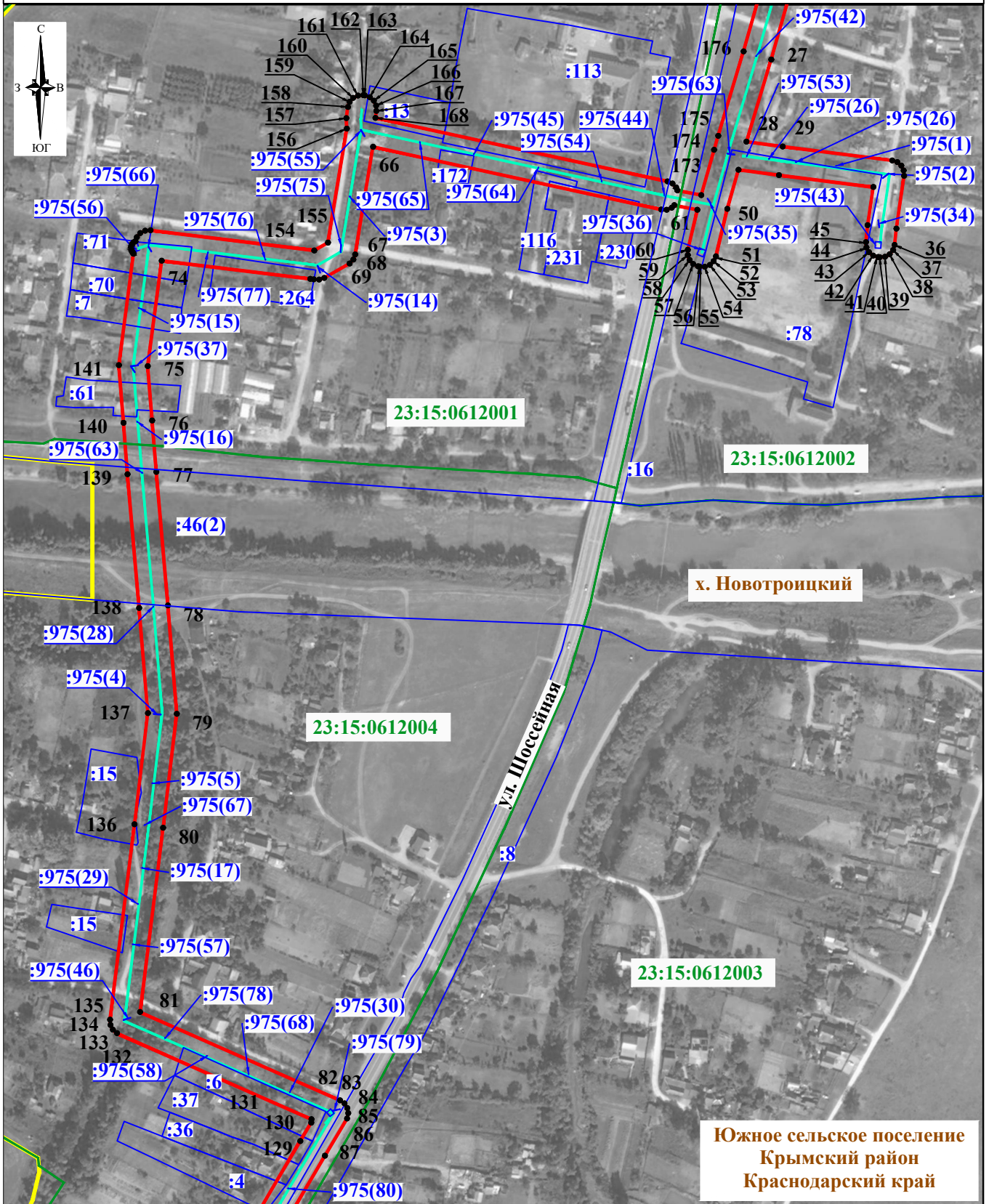


СХЕМА

расположения границ публичного сервитута на кадастровом плане территории в целях эксплуатации объекта электросетевого хозяйства «ВЛ-10 кВ НТ-2, протяженность 3,08 км» инвентарный номер № 000019133, для организации электроснабжения населения система координат МСК 23, зона 1

Местоположение: Краснодарский край, Крымский район, Южное сельское поселение, х. Новотроицкий

Площадь публичного сервитута объекта электросетевого хозяйства: 68 664 кв.м



СХЕМА

расположения границ публичного сервитута на кадастровом плане территории в целях эксплуатации объекта электросетевого хозяйства «ВЛ-10 кВ НТ-2 ,протяженность 3,08 км» инвентарный номер № 000019133, для организации электроснабжения населения система координат МСК 23, зона 1

Местоположение: Краснодарский край, Крымский район, Южное сельское поселение, х. Новотроицкий

Площадь публичного сервитута объекта электросетевого хозяйства: 68 664 кв.м

