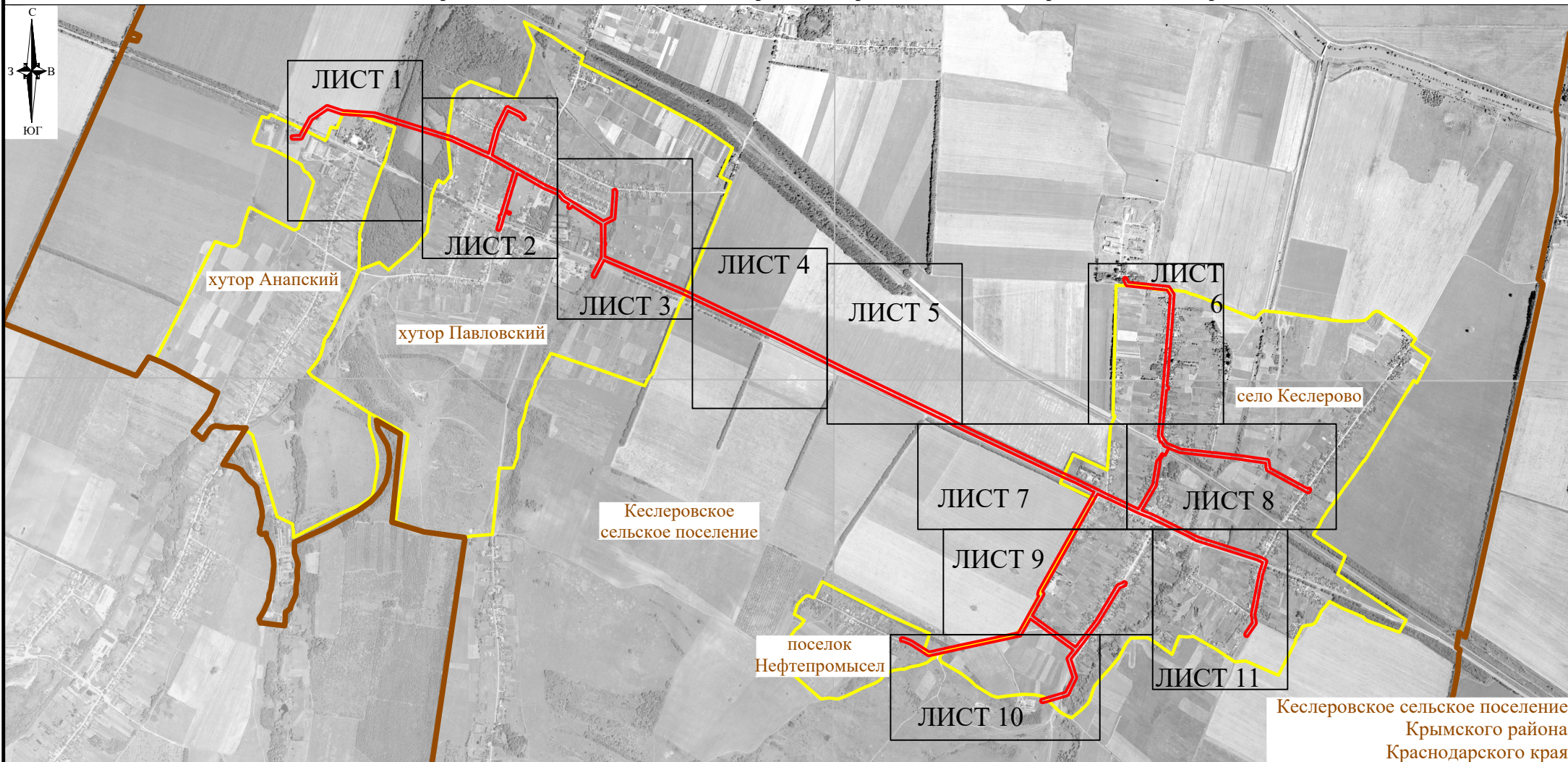





СХЕМА

расположения границ публичного сервитута на кадастровом плане территории в целях эксплуатации объекта электросетевого хозяйства «ВЛ-10 кВ Ад-3, протяженность 12,858 км», инвентарный номер № 000017423, для организации электроснабжения населения



Условные обозначения:

 село Кеслерово	- граница и название населенного пункта
	- граница сельского (городского) поселения
	- граница публичного сервитута

Масштаб 1:30 000
Схема подготовлена 29.08.2022
Исполнитель: Подзолко А.О.

Кеслеровское сельское поселение
Крымского района
Краснодарского края

СХЕМА
расположения границ публичного сервитута на кадастровом плане территории в целях эксплуатации объекта
электросетевого хозяйства «ВЛ-10 кВ Ад-3, протяженность 12,858 км», инвентарный номер № 000017423,
для организации электроснабжения населения

Местоположение: Краснодарский край, Крымский район, Кеслеровское сельское поселение

Площадь публичного сервитута объекта электросетевого хозяйства 267363 кв. м



СХЕМА
расположения границ публичного сервитута на кадастровом плане территории в целях эксплуатации
объекта электросетевого хозяйства «ВЛ-10 кВ Ад-3, протяженность 12,858 км»,
инвентарный номер № 000017423, для организации электроснабжения населения

Местоположение: Краснодарский край, Крымский район, Кеслеровское сельское поселение

Площадь публичного сервитута объекта электросетевого хозяйства 267363 кв. м



СХЕМА
расположения границ публичного сервитута на кадастровом плане территории в целях эксплуатации
объекта электросетевого хозяйства «ВЛ-10 кВ Ад-3, протяженность 12,858 км»,
инвентарный номер № 000017423, для организации электроснабжения населения

Местоположение: Краснодарский край, Крымский район, Кеслеровское сельское поселение

Площадь публичного сервитута объекта электросетевого хозяйства 267363 кв. м

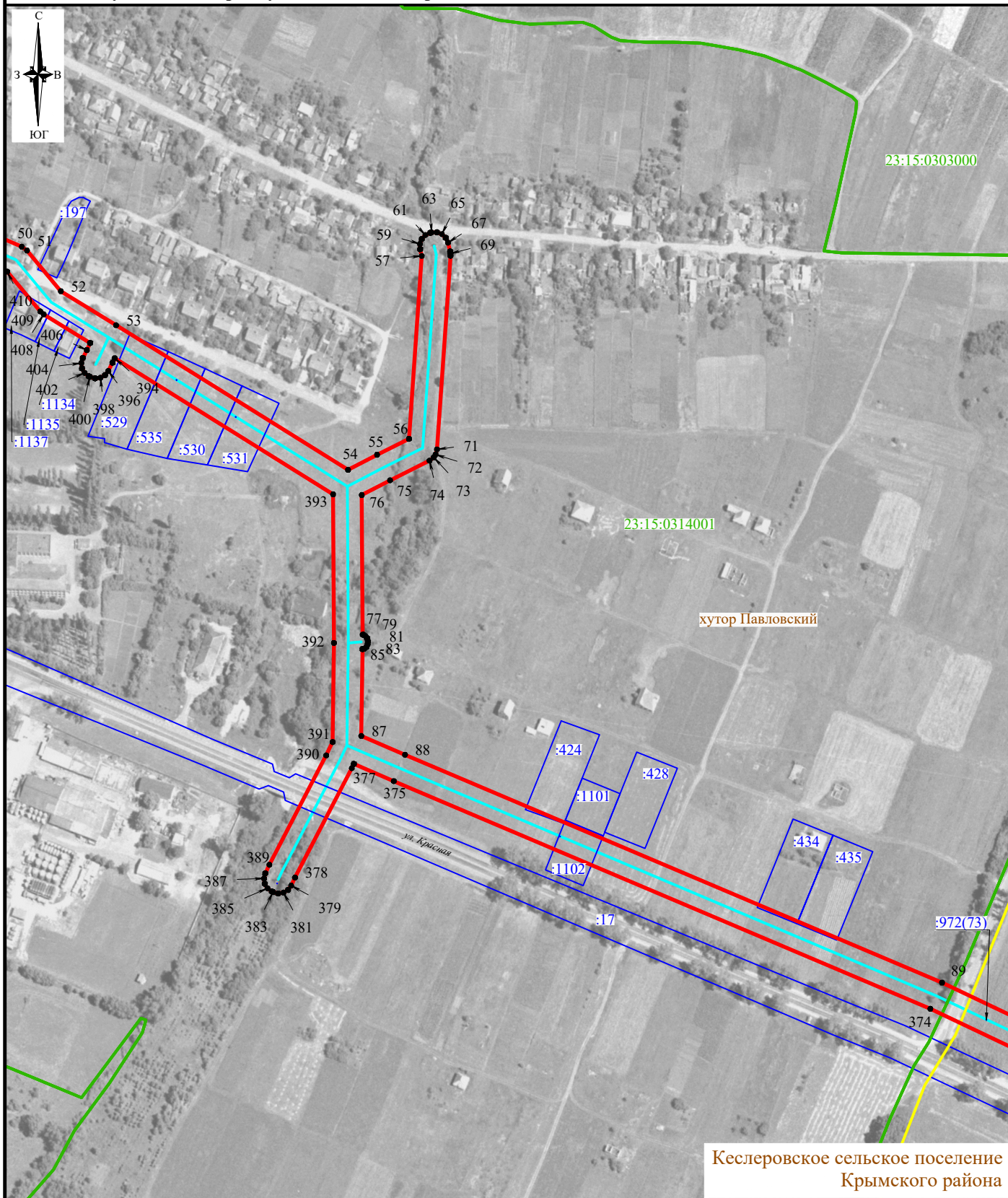


СХЕМА
расположения границ публичного сервитута на кадастровом плане территории в целях эксплуатации
объекта электросетевого хозяйства «ВЛ-10 кВ Ад-3, протяженность 12,858 км»,
инвентарный номер № 000017423, для организации электроснабжения населения

Местоположение: Краснодарский край, Крымский район, Кеслеровское сельское поселение

Площадь публичного сервитута объекта электросетевого хозяйства 267363 кв. м

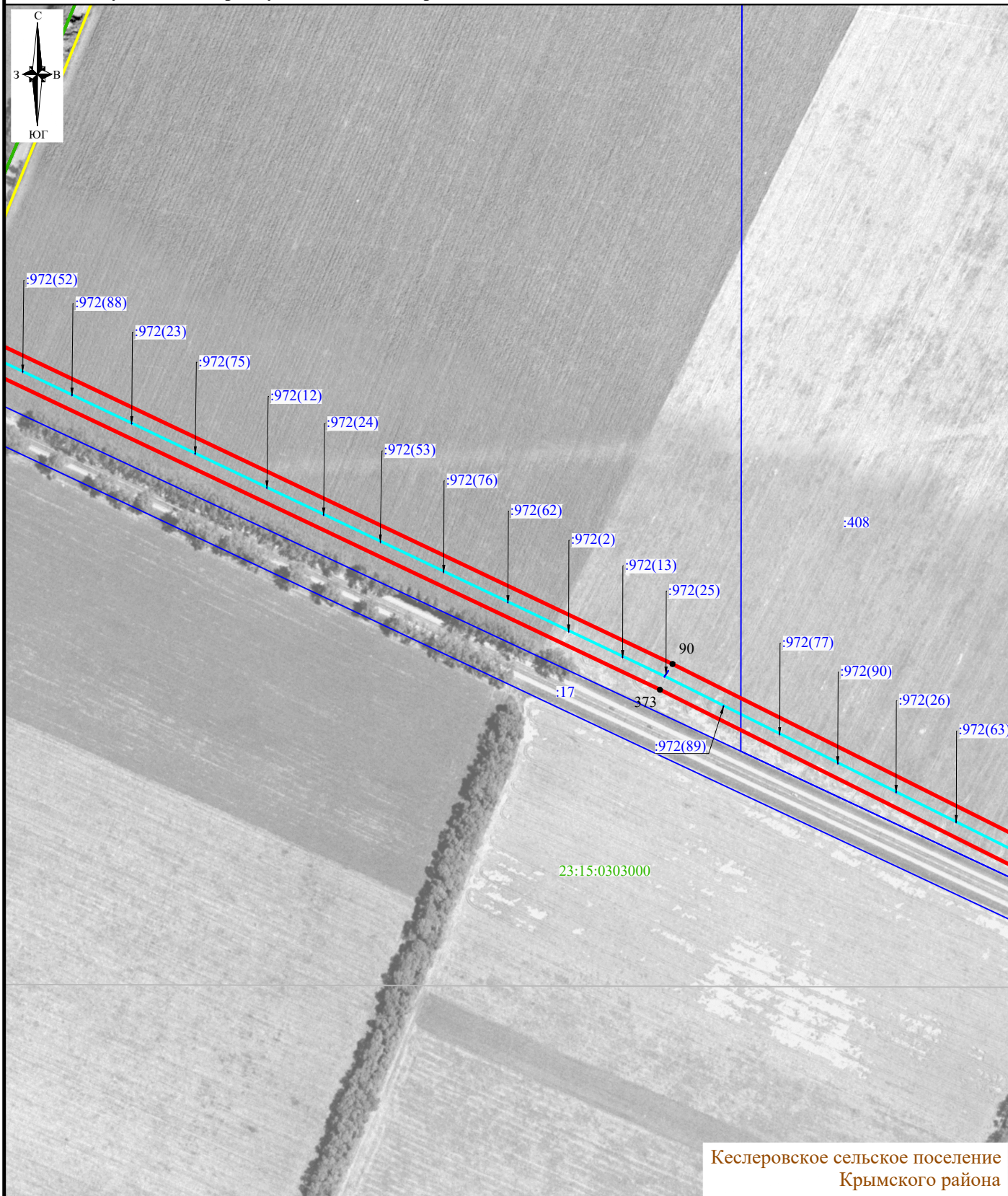


СХЕМА
расположения границ публичного сервитута на кадастровом плане территории в целях эксплуатации
объекта электросетевого хозяйства «ВЛ-10 кВ Ад-3, протяженность 12,858 км»,
инвентарный номер № 000017423, для организации электроснабжения населения

Местоположение: Краснодарский край, Крымский район, Кеслеровское сельское поселение

Площадь публичного сервитута объекта электросетевого хозяйства 267363 кв. м

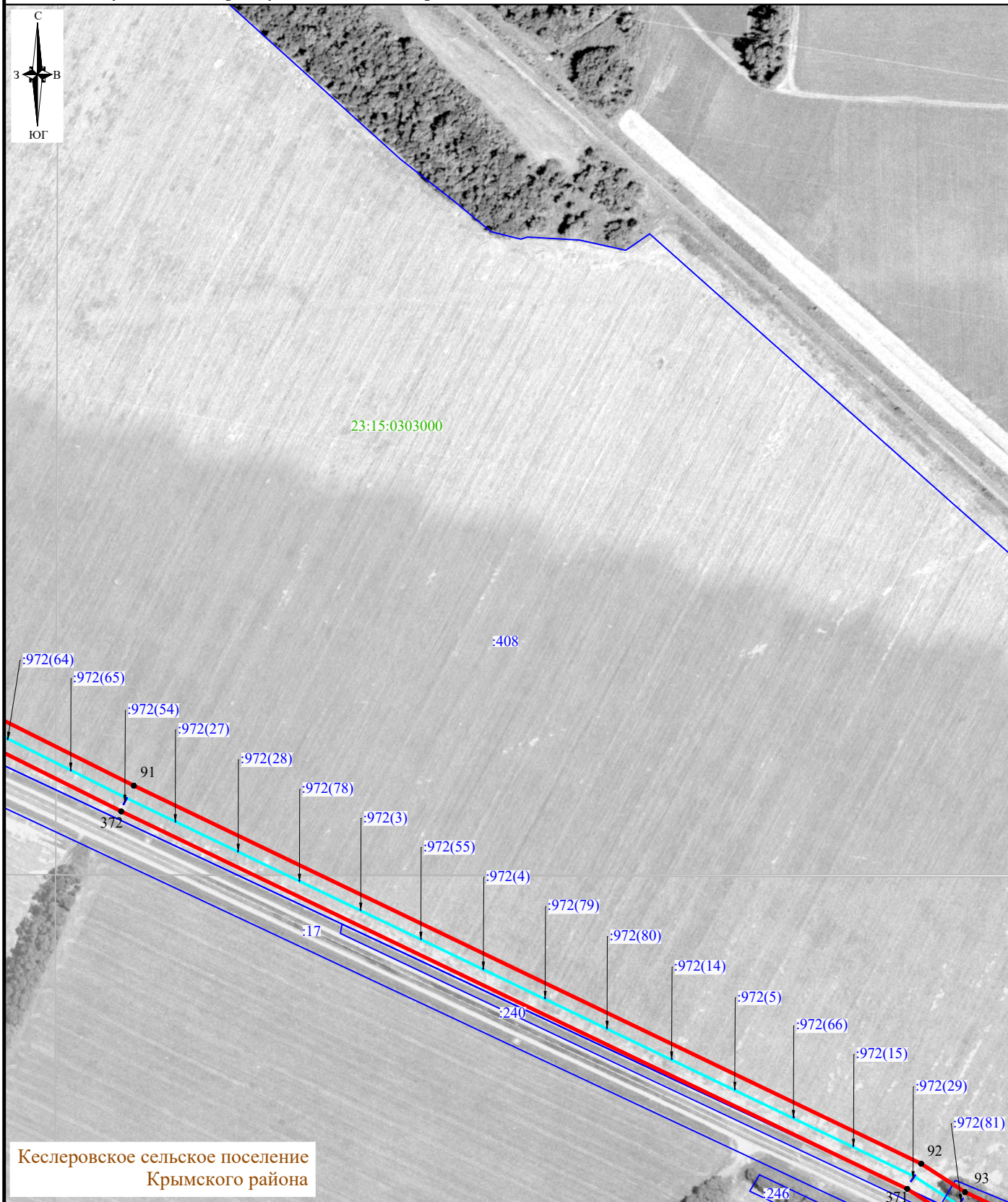
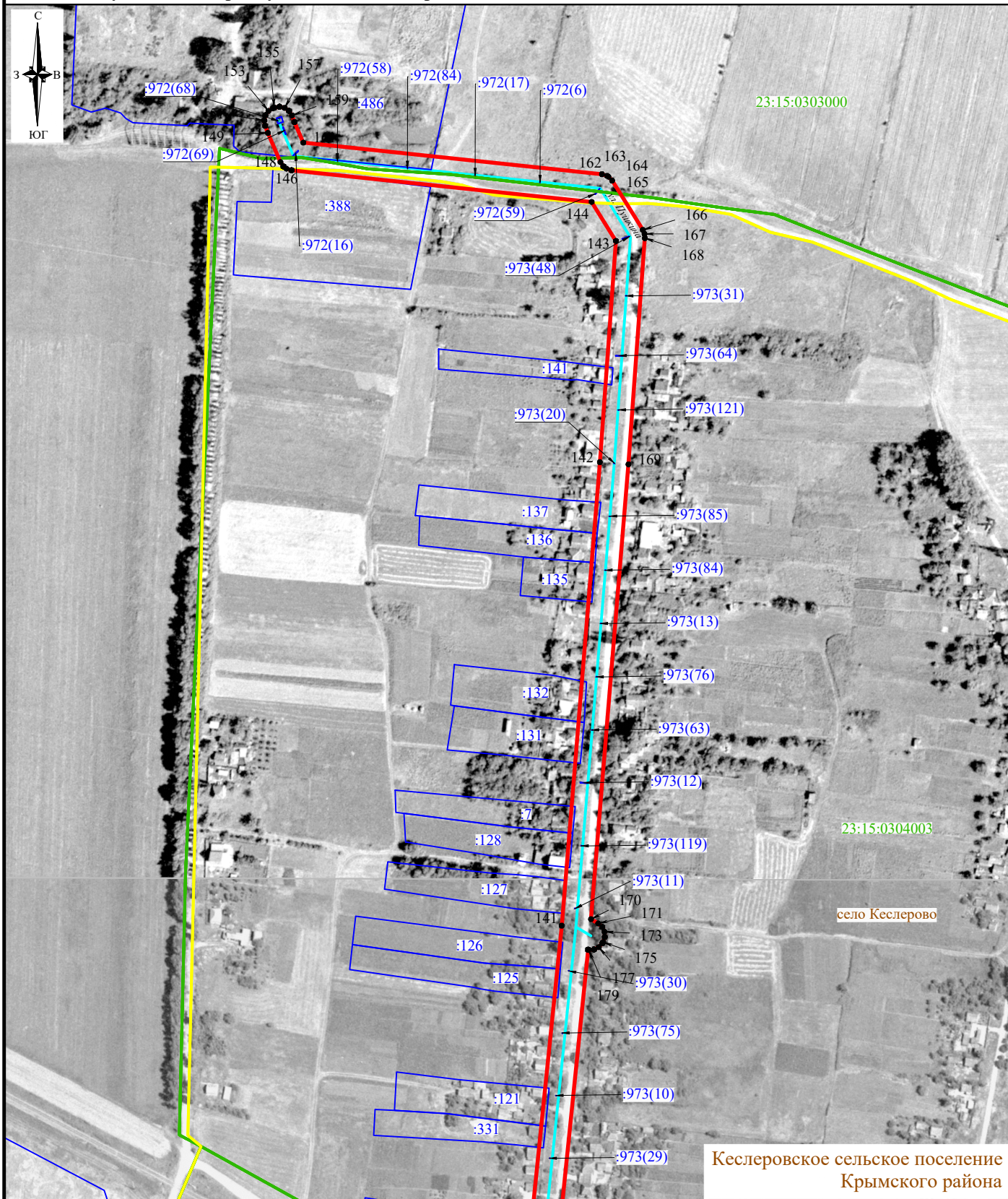


СХЕМА
расположения границ публичного сервитута на кадастровом плане территории в целях эксплуатации
объекта электросетевого хозяйства «ВЛ-10 кВ Ад-3, протяженность 12,858 км»,
инвентарный номер № 000017423, для организации электроснабжения населения

Местоположение: Краснодарский край, Крымский район, Кеслеровское сельское поселение

Площадь публичного сервитута объекта электросетевого хозяйства 267363 кв. м

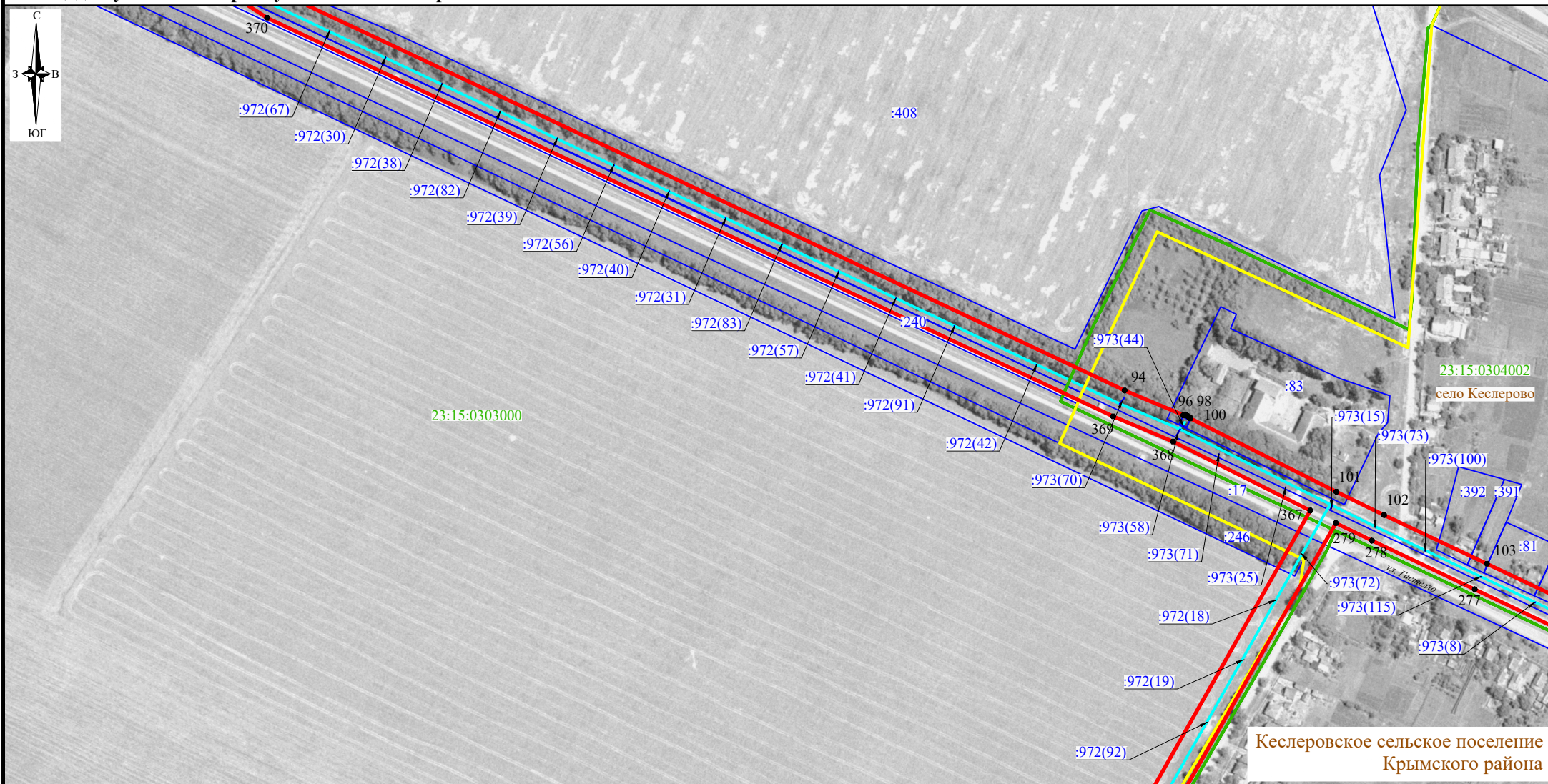


СХЕМА

расположения границ публичного сервитута на кадастровом плане территории в целях эксплуатации объекта электросетевого хозяйства «ВЛ-10 кВ Ад-3, протяженность 12,858 км», инвентарный номер № 000017423, для организации электроснабжения населения

Местоположение: Краснодарский край, Крымский район, Кеслеровское сельское поселение

Площадь публичного сервитута объекта электросетевого хозяйства 267363 кв. м

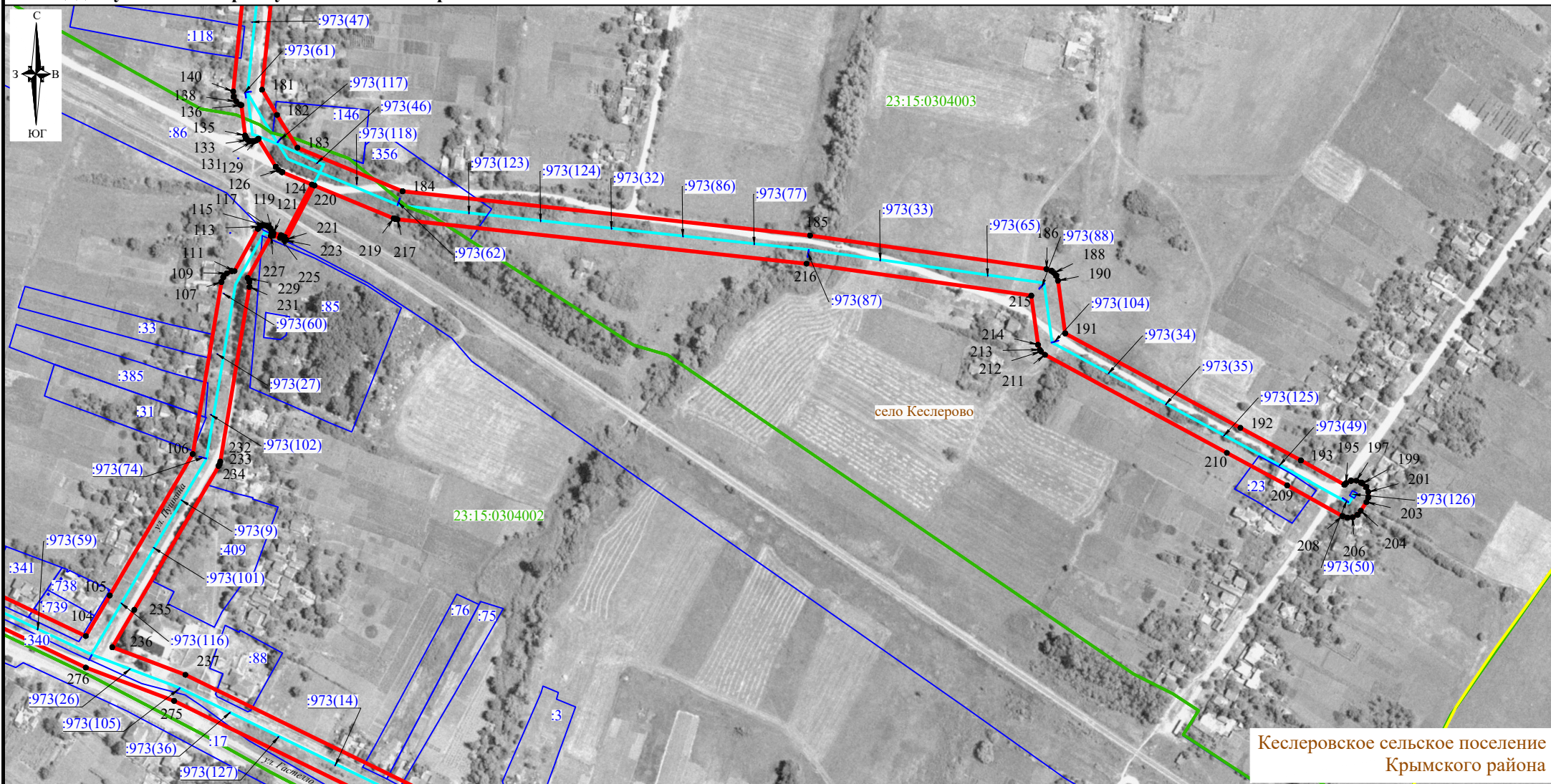


СХЕМА

расположения границ публичного сервитута на кадастровом плане территории в целях эксплуатации объекта электросетевого хозяйства «ВЛ-10 кВ Ад-3, протяженность 12,858 км», инвентарный номер № 000017423, для организации электроснабжения населения

Местоположение: Краснодарский край, Крымский район, Кеслеровское сельское поселение

Площадь публичного сервитута объекта электросетевого хозяйства 267363 кв. м

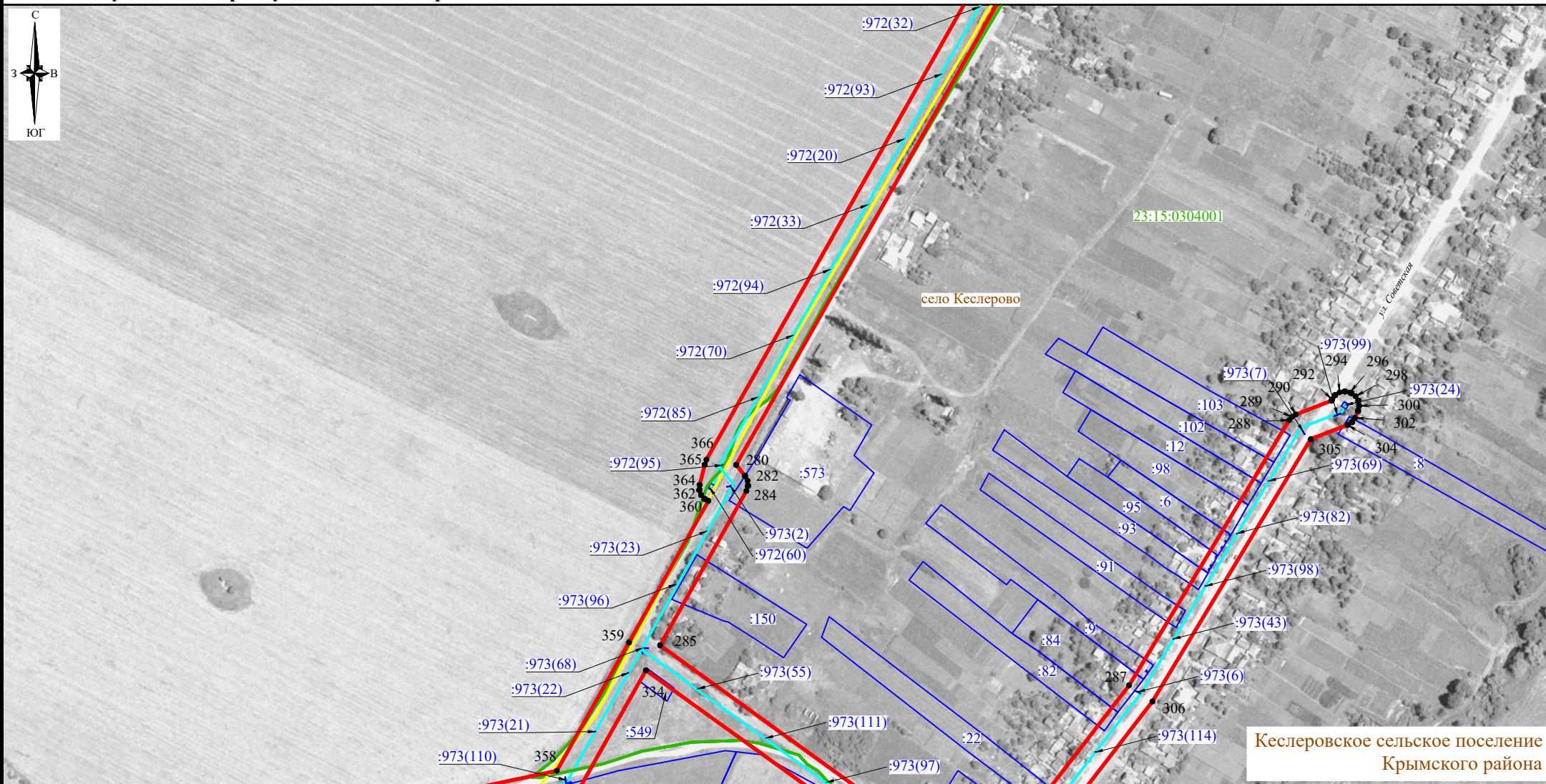


СХЕМА

расположения границ публичного сервитута на кадастровом плане территории в целях эксплуатации объекта электросетевого хозяйства «ВЛ-10 кВ Ад-3, протяженность 12,858 км», инвентарный номер № 000017423, для организации электроснабжения населения

Местоположение: Краснодарский край, Крымский район, Кеслеровское сельское поселение

Площадь публичного сервитута объекта электросетевого хозяйства 267363 кв. м



СХЕМА

расположения границ публичного сервитута на кадастровом плане территории в целях эксплуатации объекта электросетевого хозяйства «ВЛ-10 кВ Ад-3, протяженность 12,858 км», инвентарный номер № 000017423, для организации электроснабжения населения

Местоположение: Краснодарский край, Крымский район, Кеслеровское сельское поселение

Площадь публичного сервитута объекта электросетевого хозяйства 267363 кв. м

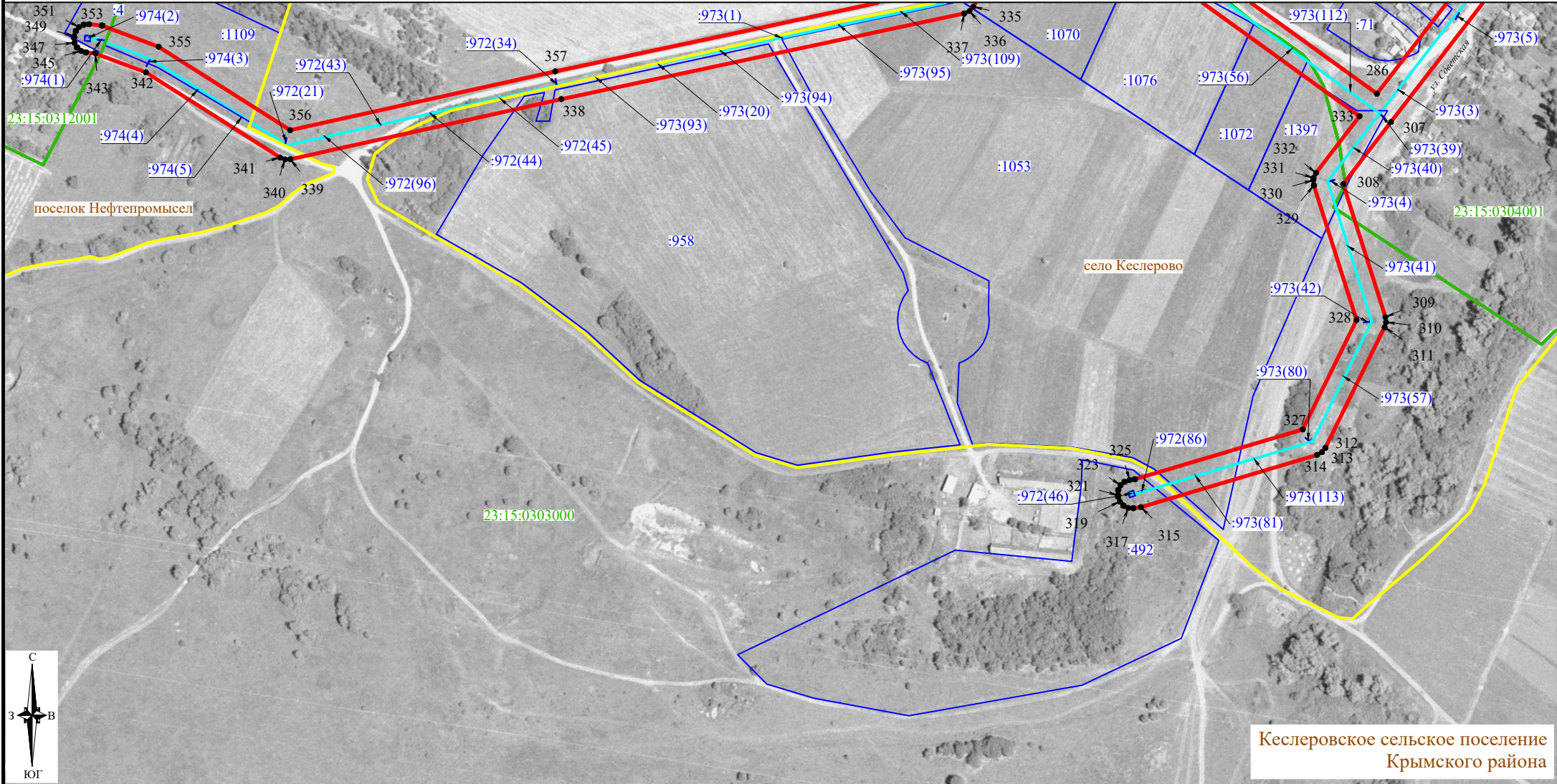
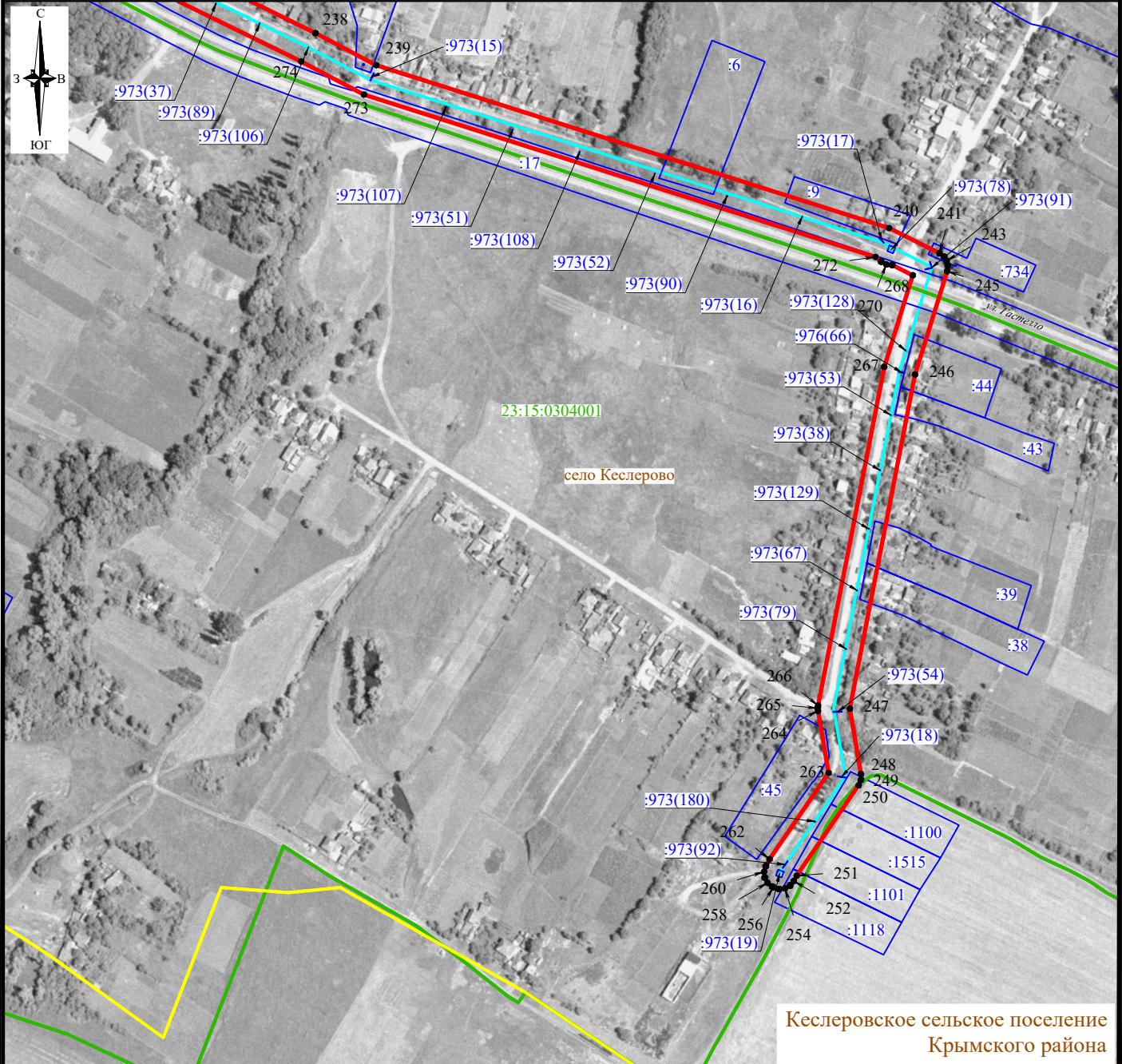


СХЕМА
расположения границ публичного сервитута на кадастровом плане территории в целях эксплуатации
объекта электросетевого хозяйства «ВЛ-10 кВ Ад-3, протяженность 12,858 км»,
инвентарный номер № 000017423, для организации электроснабжения населения

Местоположение: Краснодарский край, Крымский район, Кеслеровское сельское поселение

Площадь публичного сервитута объекта электросетевого хозяйства 267363 кв. м



Кеслеровское сельское поселение
Крымского района

Условные обозначения :

- - проектные границы публичного сервитута
- - инженерное сооружение
- - границы земельных участков, сведения о которых содержатся в ЕГРН
- - границы кадастровых кварталов
- - установленные границы административно-территориальных образований
- :734/↘:1073 - кадастровый номер земельного участка, сведения о котором содержатся в ЕГРН, в отношении которого испрашивается публичный сервитут
- 23:15:0304001 - номер кадастрового квартала
- 1 / 365 ↘ - характерные точки публичного сервитута
- с. Кеслерово - название населенного пункта

Лист 11, всего листов 11
 Система координат : МСК 23, зона 1
 Масштаб 1:4000