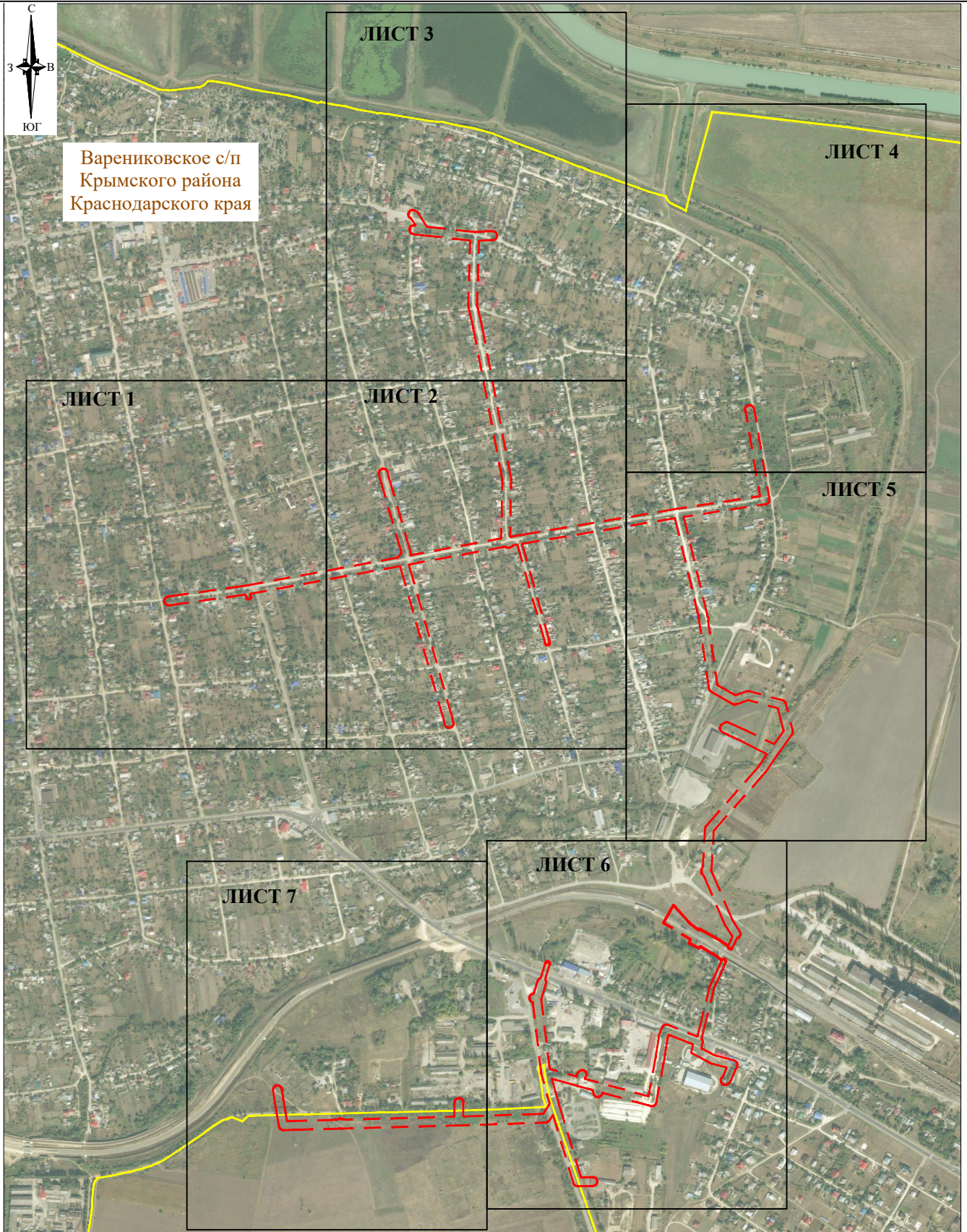


**СХЕМА**

расположения границ публичного сервитута на кадастровом плане территории в целях эксплуатации объекта электросетевого хозяйства «ВЛ-6 кВ Ва-11, протяженность 7,639» инвентарный номер № 000017413, для организации электроснабжения населения система координат МСК 23, зона 1

Местоположение: Краснодарский край, Крымский район, Варениковское сельское поселение, ст. Варениковская

Площадь публичного сервитута объекта электросетевого хозяйства: 146 767 кв.м



Условные обозначения:

- граница городского округа
- - - граница публичного сервитута

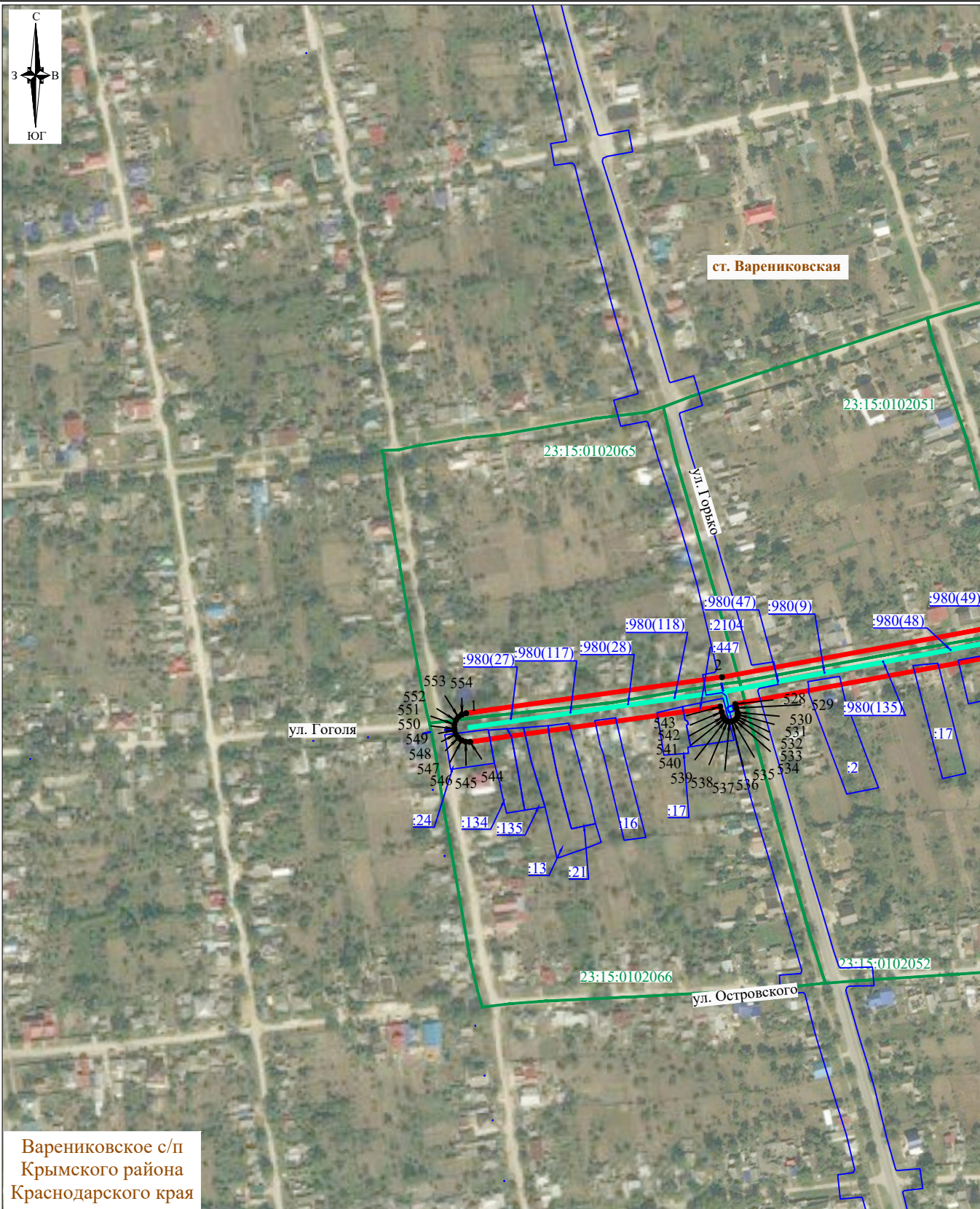
Масштаб 1:13 000  
Схема подготовлена 18.08.2022



**СХЕМА**  
расположения границ публичного сервитута на кадастровом плане территории в целях эксплуатации объекта  
электросетевого хозяйства «ВЛ-6 кВ Ва-11 ,протяженность 7,639» инвентарный номер № 000017413,  
для организации электроснабжения населения  
система координат МСК 23, зона 1

Местоположение: Краснодарский край, Крымский район, Варениковское сельское поселение, ст. Варениковская

Площадь публичного сервитута объекта электросетевого хозяйства: 146 767 кв.м

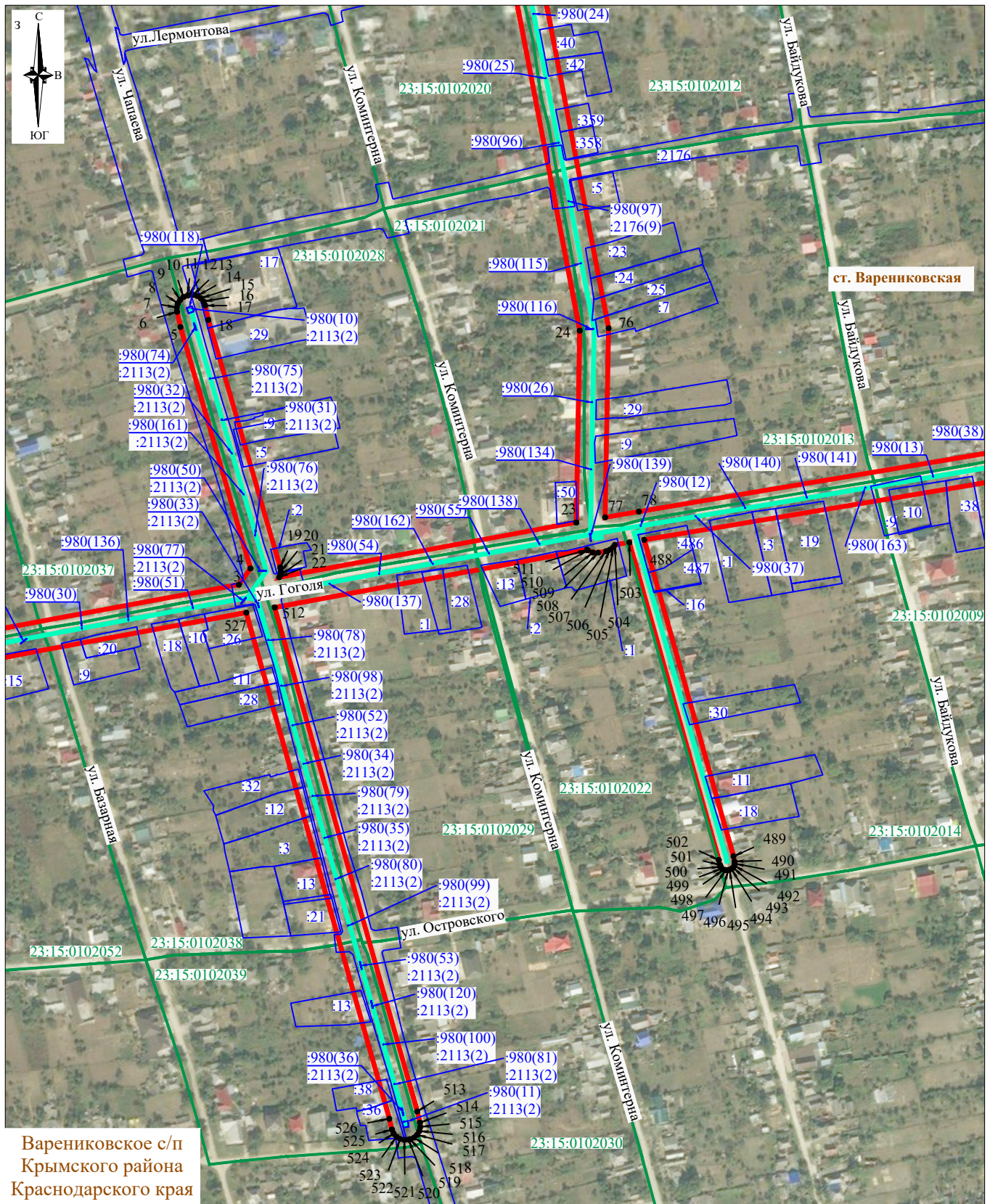




**СХЕМА**  
расположения границ публичного сервитута на кадастровом плане территории в целях эксплуатации объекта  
электросетевого хозяйства «ВЛ-6 кВ Ва-11, протяженность 7,639» инвентарный номер № 000017413,  
для организации электроснабжения населения  
система координат МСК 23, зона 1

Местоположение: Краснодарский край, Крымский район, Варениковское сельское поселение, ст. Варениковская

Площадь публичного сервитута объекта электросетевого хозяйства: 146 767 кв.м



Условные обозначения представлены на листе №7

Лист 2, всего листов 7

Масштаб 1:4 000



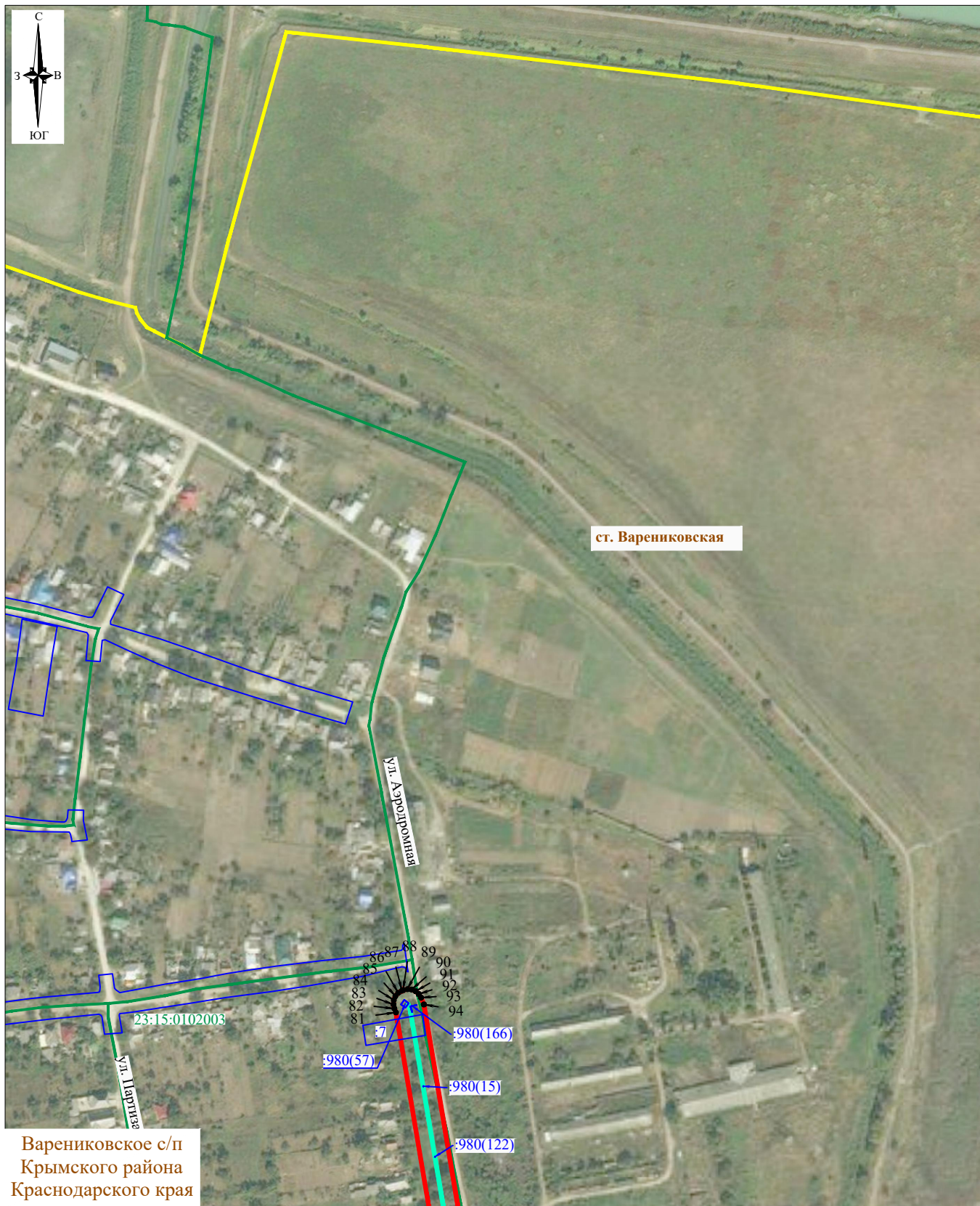




**СХЕМА**  
расположения границ публичного сервитута на кадастровом плане территории в целях эксплуатации объекта электросетевого хозяйства «ВЛ-6 кВ Ва-11, протяженность 7,639» инвентарный номер № 000017413, для организации электроснабжения населения  
система координат МСК 23, зона 1

Местоположение: Краснодарский край, Крымский район, Варениковское сельское поселение, ст. Варениковская

Площадь публичного сервитута объекта электросетевого хозяйства: 146 767 кв.м



Варениковское с/п  
Крымского района  
Краснодарского края

Условные обозначения представлены на листе №7

Лист 4, всего листов 7

Масштаб 1:4 000

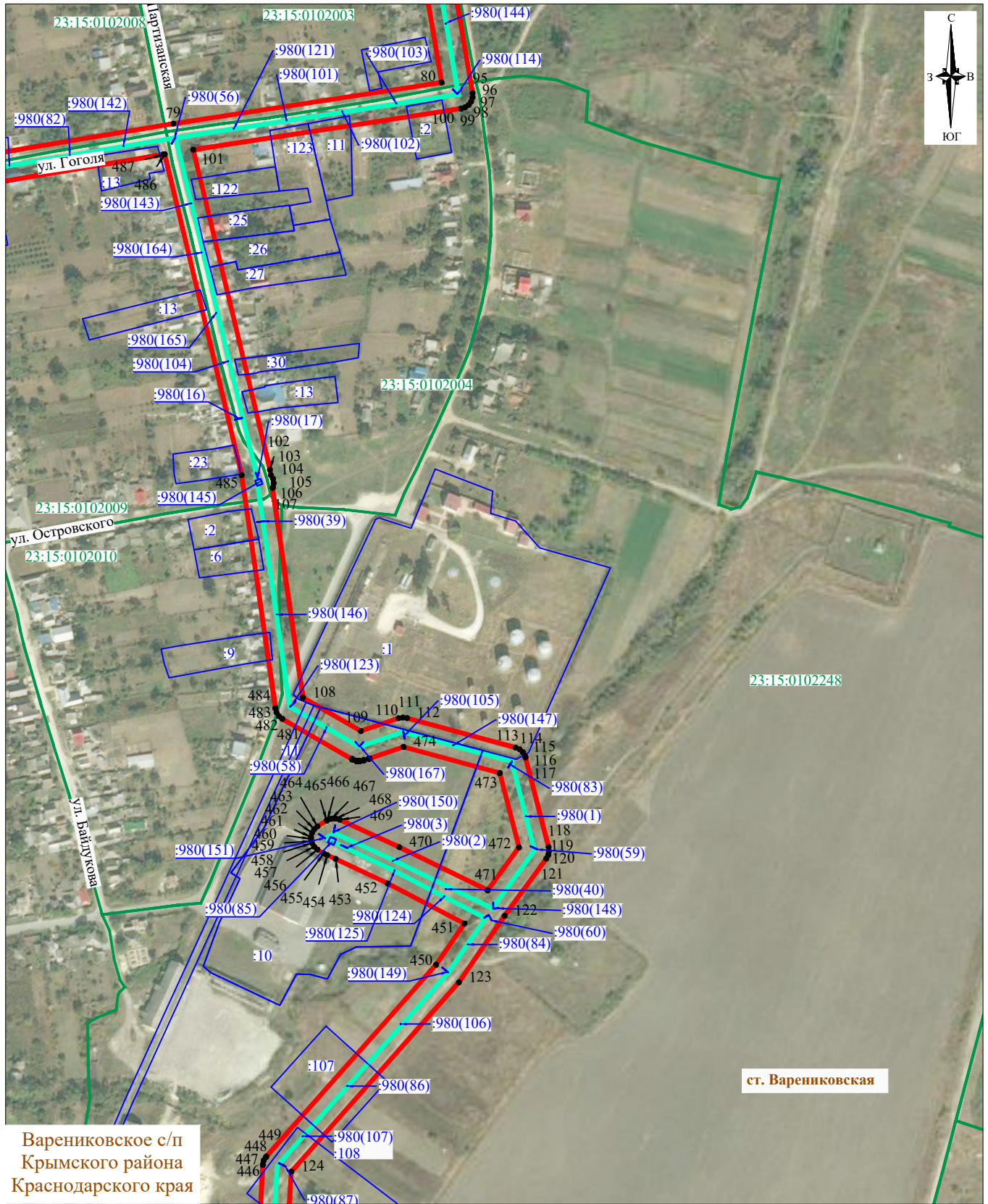


СХЕМА

расположения границ публичного сервитута на кадастровом плане территории в целях эксплуатации объекта электросетевого хозяйства «ВЛ-6 кВ Ва-11 ,протяженность 7,639» инвентарный номер № 000017413, для организации электроснабжения населения система координат МСК 23, зона 1

Местоположение: Краснодарский край, Крымский район, Варениковское сельское поселение, ст. Варениковская

Площадь публичного сервитута объекта электросетевого хозяйства: 146 767 кв.м



Условные обозначения представлены на листе №7

Лист 5, всего листов 7

Масштаб 1:4 000





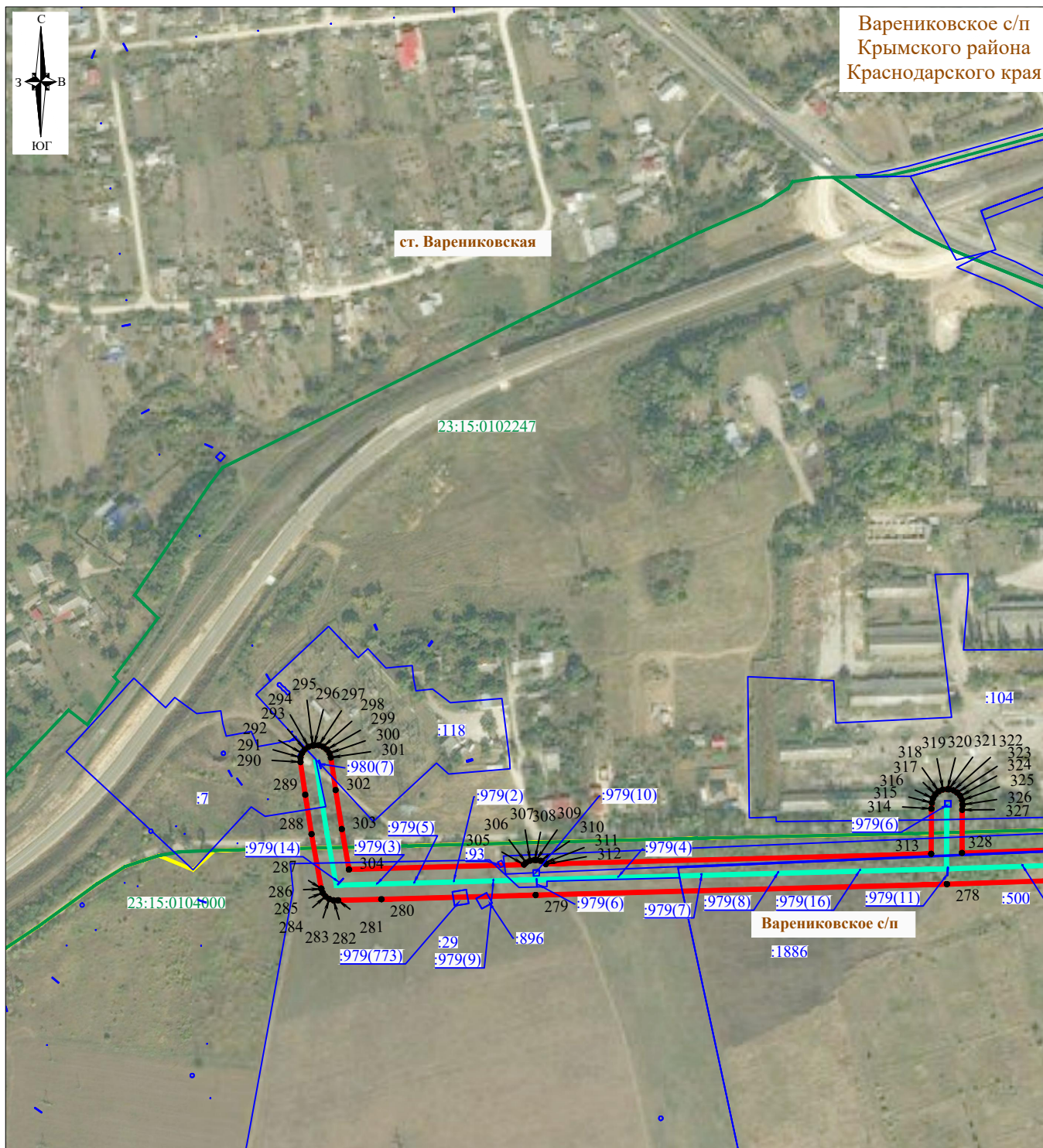


**СХЕМА**

расположения границ публичного сервитута на кадастровом плане территории в целях эксплуатации объекта электросетевого хозяйства «ВЛ-6 кВ Ва-11 ,протяженность 7,639» инвентарный номер № 000017413, для организации электроснабжения населения система координат МСК 23, зона 1

Местоположение: Краснодарский край, Крымский район, Варениковское сельское поселение, ст. Варениковская

Площадь публичного сервитута объекта электросетевого хозяйства: 146 767 кв.м



Варениковское с/п  
Крымского района  
Краснодарского края

ст. Варениковская

23:15:0102247

23:15:0104900

Варениковское с/п

- Условные обозначения:**
- - границы административно-территориальных образований
  - - проектная граница публичного сервитута
  - - границы земельных участков согласно сведениям ЕГРН, в отношении которых испрашивается публичный сервитут
  - - инженерное сооружение воздушной линии электропередачи
  - - граница кадастрового квартала
  - :2 - кадастровые номера земельных участков, в отношении которых испрашивается публичный сервитут
  - 23:15:0102022 - номер кадастрового квартала
  - 1 - номер поворотной точки
  - ул.Гоголя - название улицы
  - ст. Варениковское - название населенного пункта

Лист 7, всего листов 7  
Масштаб 1:4 000