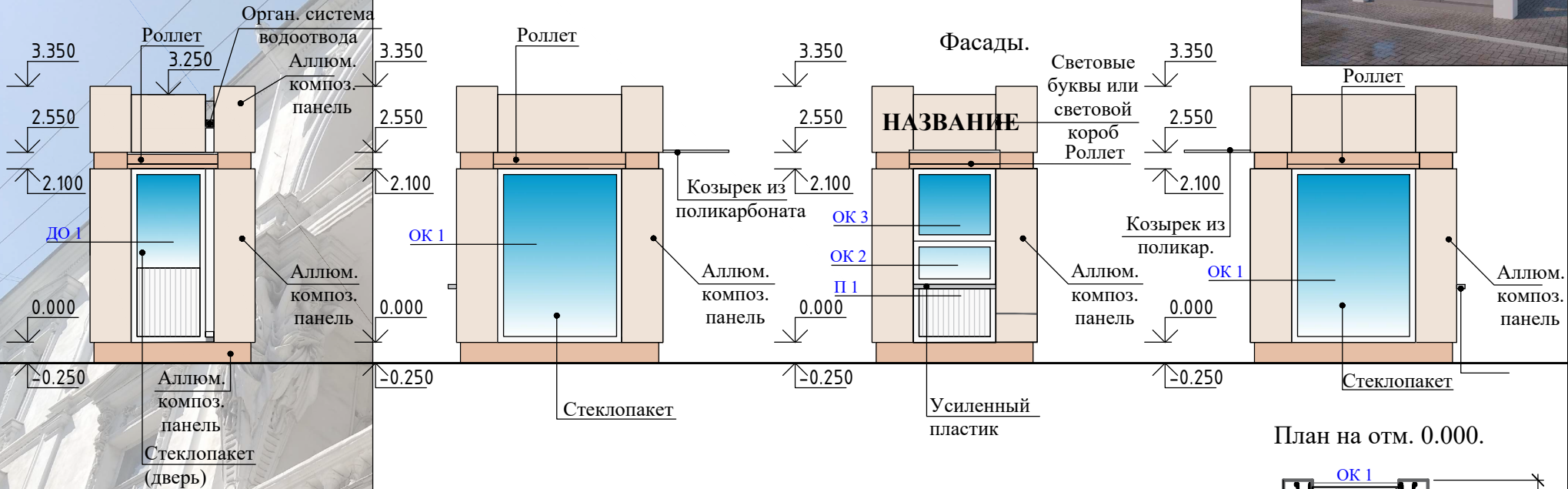


# Стиль "Классика".

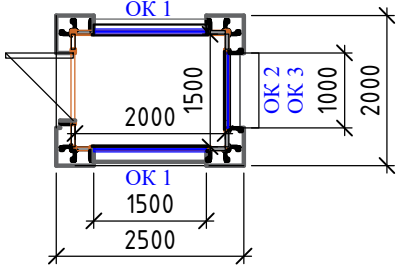
Нестационарный объект мелкорозничной торговли.  
Тип "Киоск". Торговая площадь 3 м<sup>2</sup>.



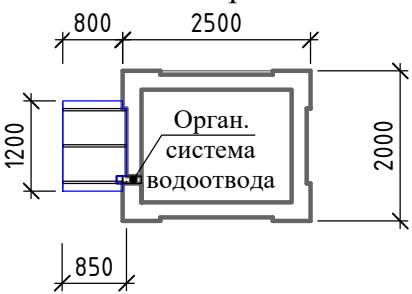
Конструктив - металлический каркас.  
Стеновой заполнитель -  
сендвич-панели, стеклопакеты,  
алюминиевая композитная панель.  
Кровля скатная, с минимальным  
уклоном - металлопрофиль по  
деревянными стропилам.  
Предусмотрено место для названия - в  
верхней части фасада, над окном.  
Колористическое решение фасадов - в  
нейтральных оттенках бежевого (RAL  
060 90 05, RAL 060 80 20) и белого.

Поз.	Обозн.	Наименование	Кол.	Прим.
1	ОК 1	Окно металлопластик., индивид. заказ - 1500x2100(h)	2	
1	ОК 2	Окно металлопластик., индивид. заказ - 1000x500(h)	1	с открыв.
1	ОК 3	Окно металлопластик., индивид. заказ - 1100x700(h)	1	
1	П 1	Перегородка металлопластик., индивид. заказ - 1000x900(h)	1	
1	ДО 1	Дверь остекленная металлопластик., индивид. заказ - 900x2100(h)	1	

План на отм. 0.000.

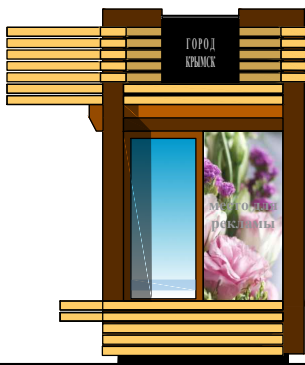
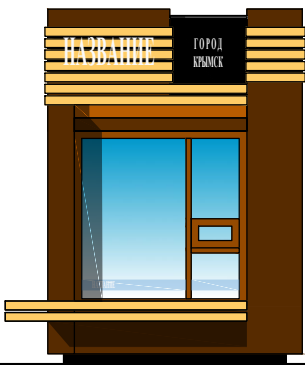


План кровли.

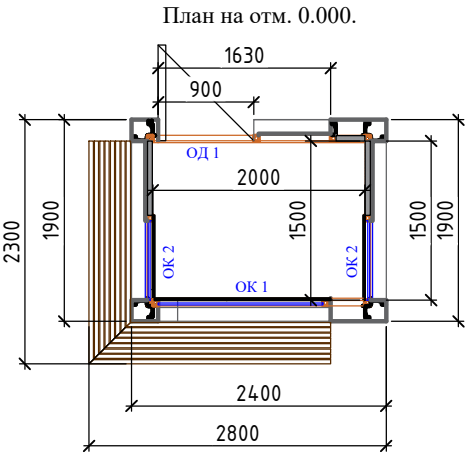
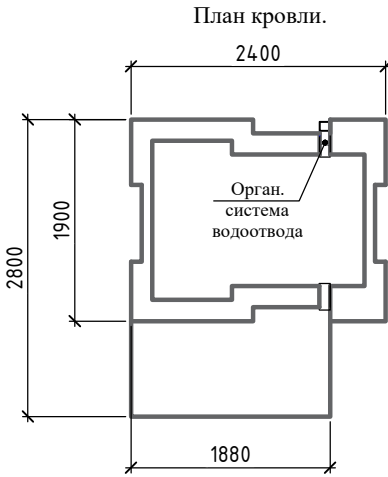


# Стиль "ЭКО".

Нестационарный объект мелкорозничной торговли.  
Тип "Киоск". Торговая площадь 3 м<sup>2</sup>.



Конструктив - металлический каркас.  
Стеновой наполнитель - сэндвич-панели, стеклопакеты,  
Отделка стен - алюминиевая композитная панель, деревянный брусок,  
Кровля скатная, с минимальным уклоном - металлопрофиль по деревянным стропилам.  
Предусмотрено место для названия - в верхней части фасада, над окном.  
Колористическое решение фасадов - сочетание черного и коричневого (RAL 8017, натуральное дерево с пропиткой, цвет - бук).

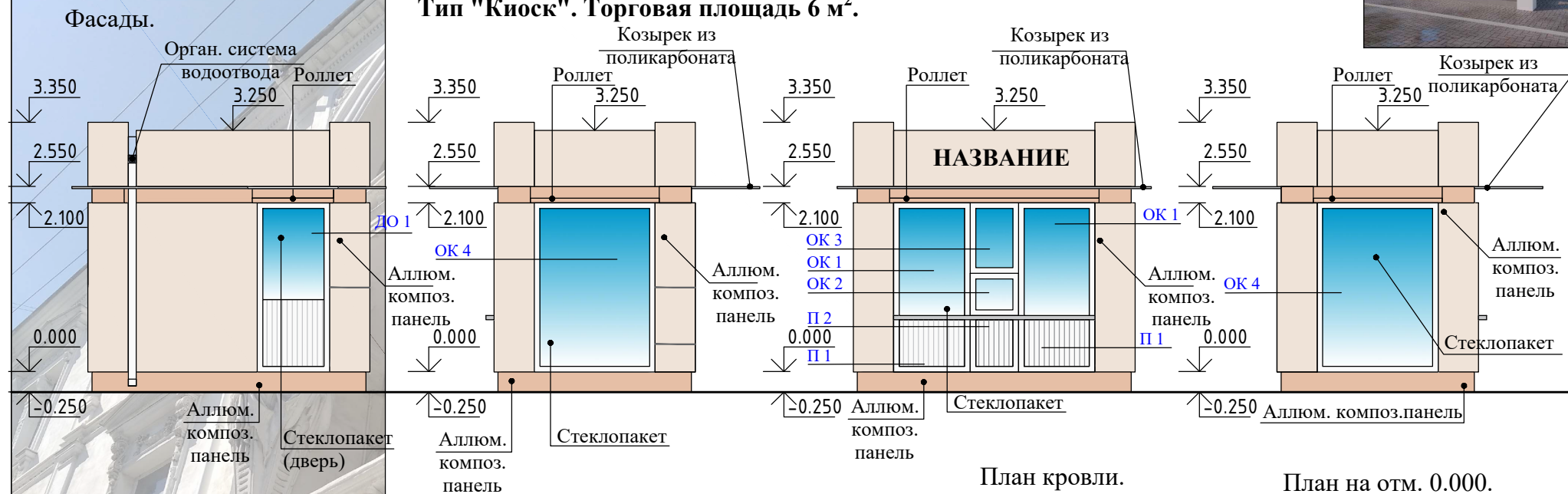


Поз.	Обозн.	Наименование	Кол.	Прим.
1	ОК 1	Окно металлопластик., индивид. заказ - 1620x1650(h)	1	с фрамугой 450x450 (h)
2	ОК 2	Окно металлопластик., индивид. заказ - 750x1650(h)	1	
3	ДО 1	Дверь остекленная металлопластик., индивид. заказ - 900x2100(h)	1	



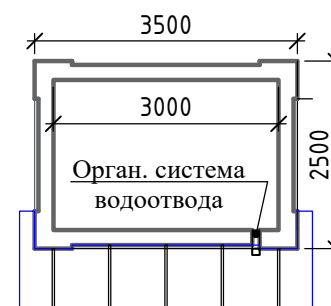
## Стиль "Классика".

Нестационарный объект мелкорозничной торговли.  
Тип "Киоск". Торговая площадь 6 м<sup>2</sup>.

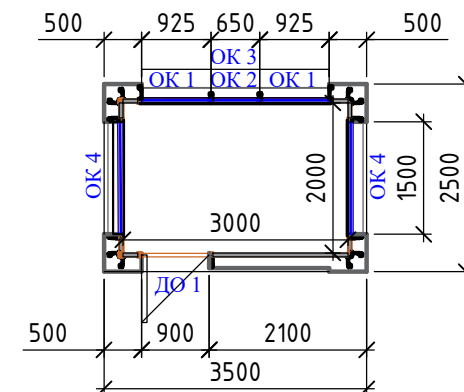


Поз.	Обозн.	Наименование	Кол.	Прим.
1	ОК 1	Окно металлопластик., индивид. заказ - 925x1200(h)	2	
2	ОК 2	Окно металлопластик., индивид. заказ - 650x500(h)	1	с открыв.
3	ОК 3	Окно металлопластик., индивид. заказ - 650x700(h)	1	
4	ОК 4	Окно металлопластик., индивид. заказ - 1500x2100(h)	2	
5	П 1	Перегородка металлопластик., индивид. заказ - 925x900(h)	2	
6	П 2	Перегородка металлопластик., индивид. заказ - 650x900(h)	1	
7	ДО 1	Дверь остекленная металлопластик., индивид. заказ - 900x2100(h)	1	

План кровли.



План на отм. 0.000.



Конструктив - металлический каркас.

Стеновой заполнитель - сэндвич-панели, стеклопакеты, алюминиевая композитная панель.

Кровля скатная, с минимальным уклоном - металлопрофиль по деревянным стропилам.

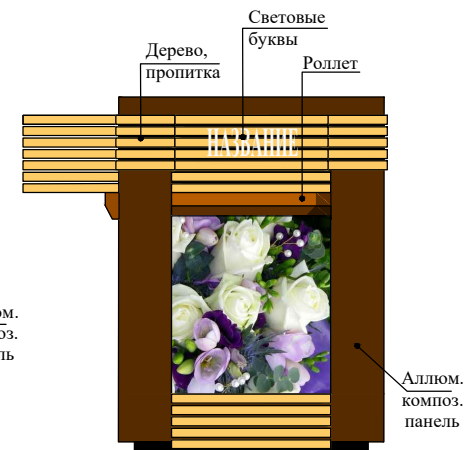
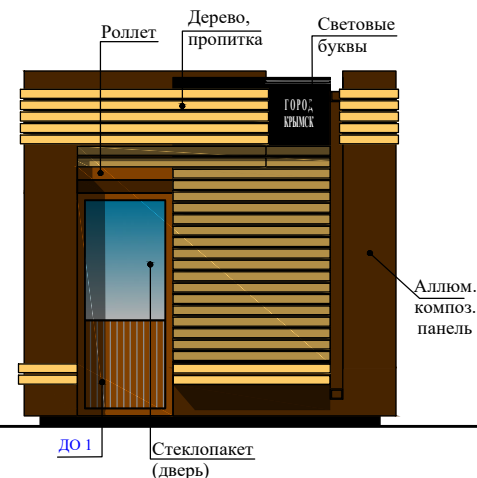
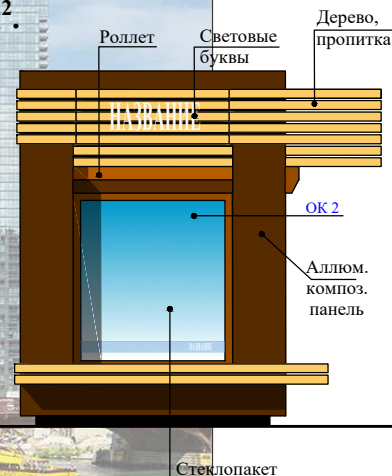
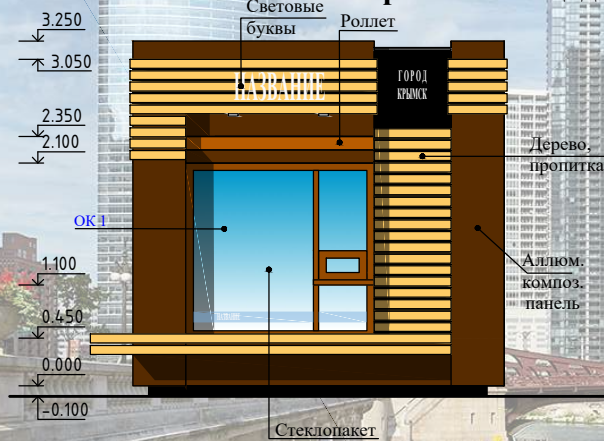
Предусмотрено место для названия - в верхней части фасада, над окном.

Колористическое решение фасадов - в нейтральных оттенках бежевого (RAL 060 90 05, RAL 060 80 20) и белого.

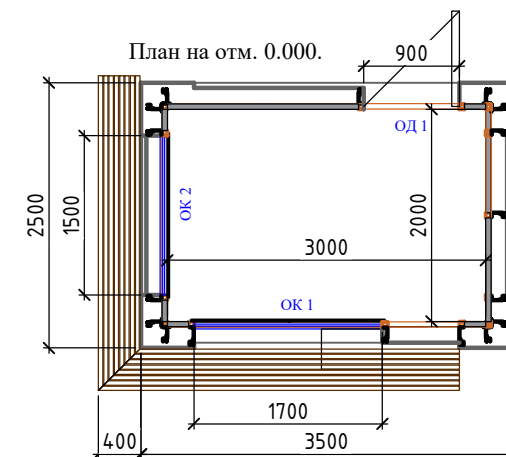
# Стиль "ЭКО".

Нестационарный объект мелкорозничной торговли.

Тип "Киоск". Торговая площадь 6 м<sup>2</sup>.



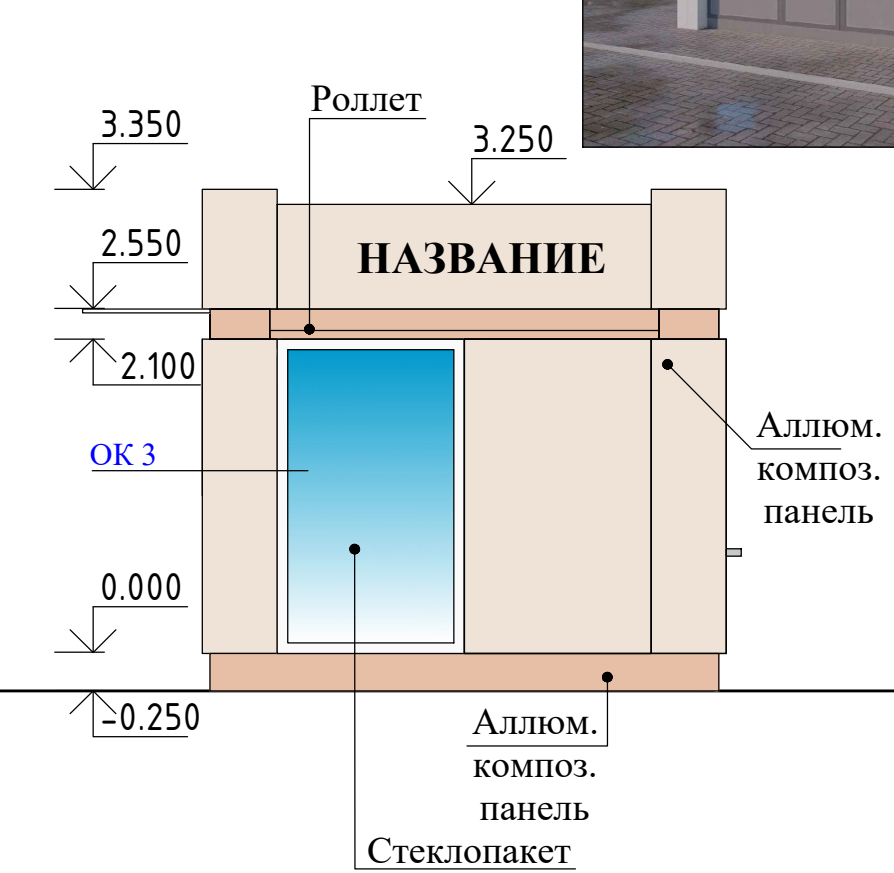
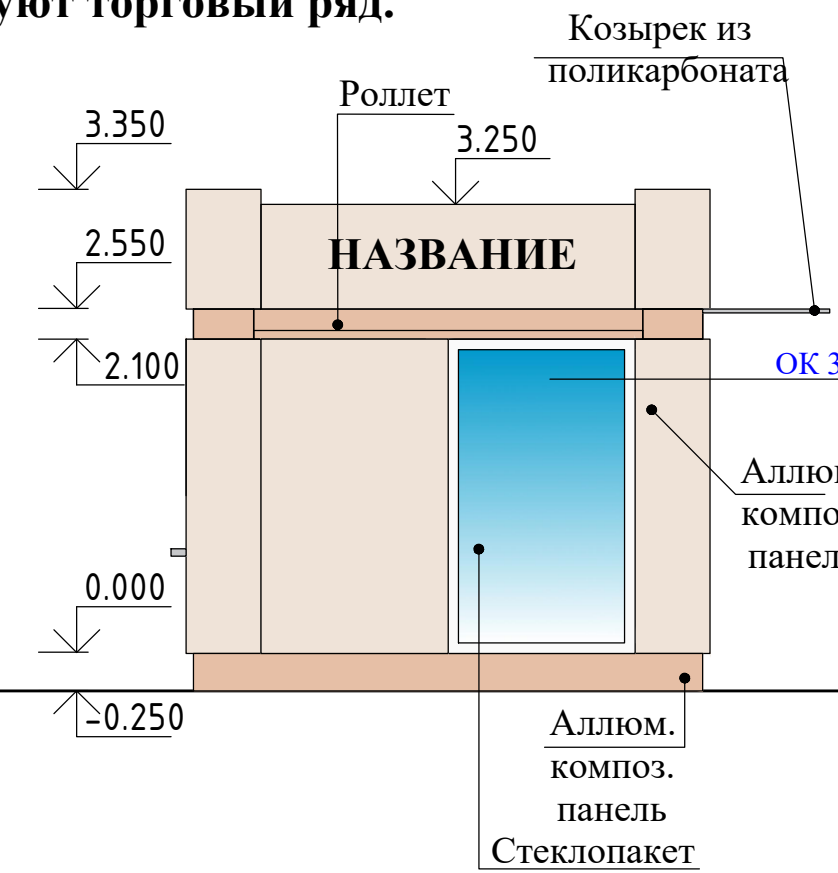
Конструктив - металлический каркас.  
 Стеновой наполнитель - сэндвич-панели, стеклопакеты,  
 Отделка стен - алюминиевая композитная панель, деревянный брусок,  
 Кровля скатная, с минимальным уклоном - металлопрофиль по деревянным стропилам.  
 Предусмотрено место для названия - в верхней части фасада, над окном.  
 Колористическое решение фасадов - сочетание черного и коричневого (RAL 8017, натуральное дерево с пропиткой, цвет - бук).



Поз.	Обозн.	Наименование	Кол.	Прим.
1	ОК 1	Окно металлопластик., индивид. заказ - 1700x1650(h)	1	с фрамугой 450x450 (h)
2	ОК 2	Окно металлопластик., индивид. заказ - 1500x1650(h)	1	
3	ДО 1	Дверь остекленная металлопластик., индивид. заказ - 900x2100(h)	1	



**Нестационарный объект розничной торговли.**  
**Тип "Павильон". Торговая площадь 30 м<sup>2</sup>.**  
**Данные конструкции при соответствующей установке образуют торговый ряд.**



Поз.	Обозн.	Наименование	Кол.	Прим.
1	ОК 1	Окно металлопластик., индивид. заказ - 1220x2100(h)	4	
2	ОК 2	Окно металлопластик., индивид. заказ - 1300x1200(h)	2	
3	ОК 3	Окно металлопластик., индивид. заказ - 1300x2100(h)	2	
4	П 1	Перегородка металлопластик., индивид. заказ - 1300x900(h)	2	
5	ДО 1	Дверь остекленная металлопластик., индивид. заказ - 900x2100(h)	1	

Technical drawing of a rectangular building layout. The overall dimensions are 10500 (width) by 3500 (depth). The layout includes several rooms and corridors, labeled with OK 1, OK 2, and OK 3. The dimensions for the rooms and corridors are as follows:

- Overall width: 10500
- Overall depth: 3500
- Room OK 1 (left): 1220 x 1220
- Room OK 1 (middle): 1220 x 1220
- Room OK 2 (middle): 1300 x 1300
- Room OK 1 (right): 1220 x 1220
- Room OK 1 (far right): 1220 x 1220
- Room OK 3 (top): 1300 x 1300
- Room OK 3 (bottom): 1300 x 1300
- Corridor (left): 2500
- Corridor (middle): 3500
- Corridor (right): 2500

Орган. система  
ВОДООТВОДА

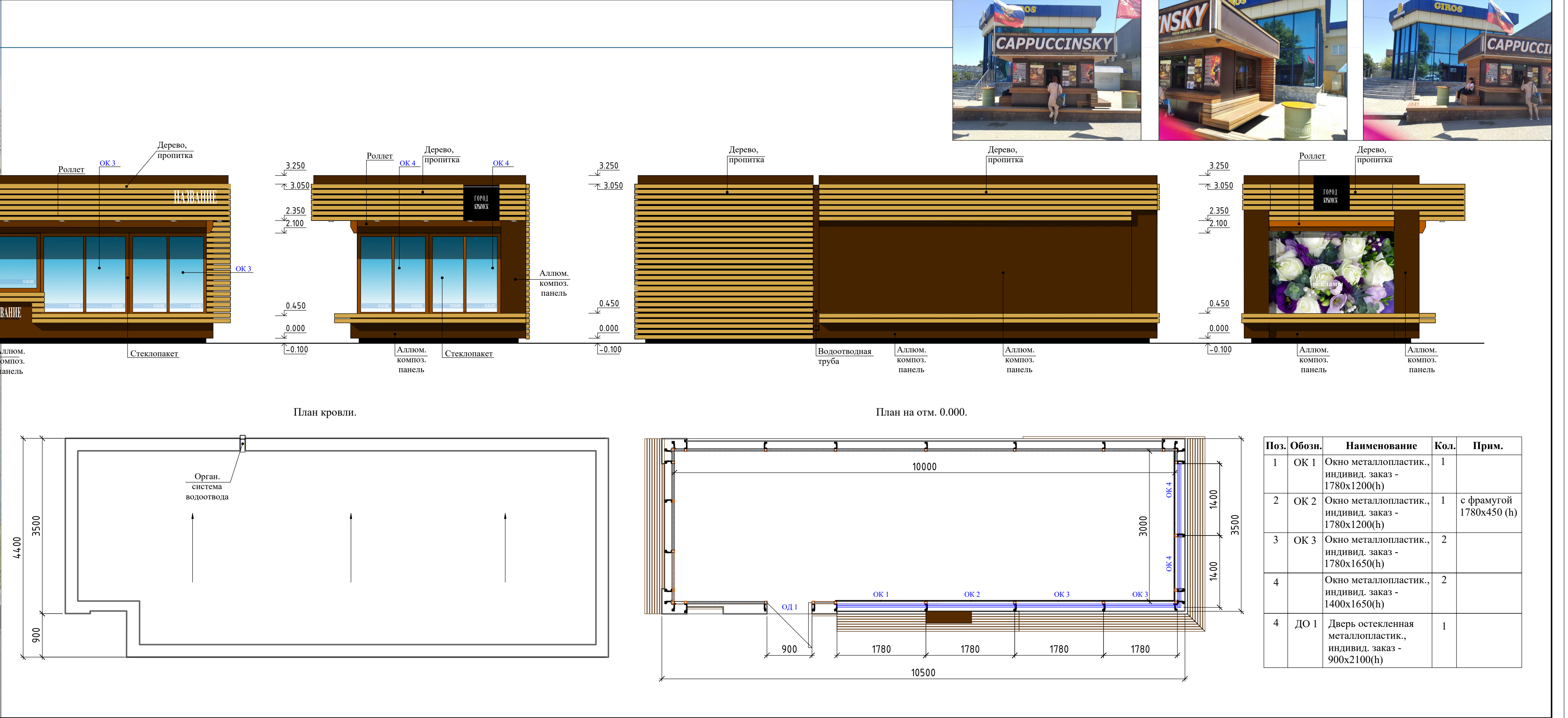
3500

850

9500

10500





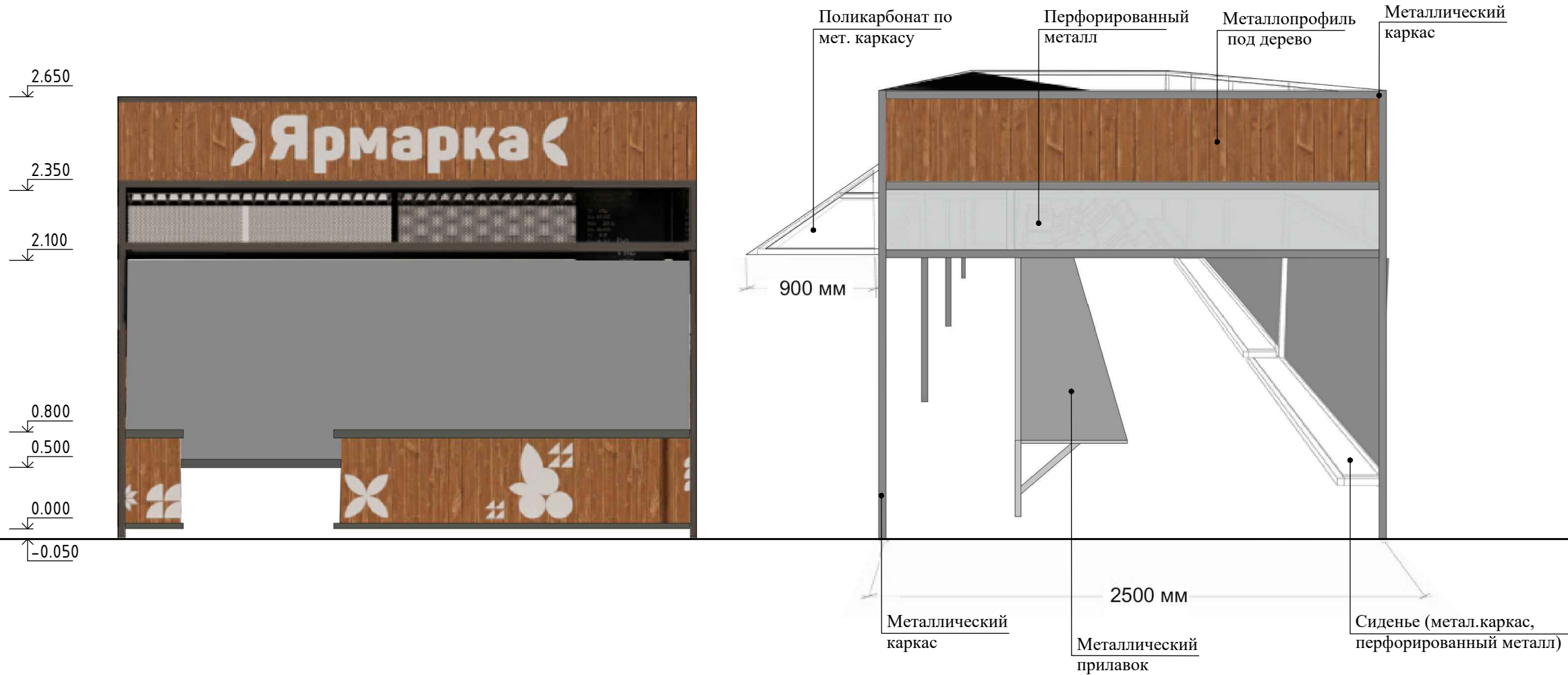


## Объекты сезонной торговли.

Нестационарный объект мелкорозничной торговли.  
Тип "Торговая палатка". Торговая площадь 10-16 м<sup>2</sup>.

Данные конструкции при соответствующей  
установке образуют торговый ряд.

Назначение: для торговли сувенирной продукцией, текстилем. Торговая площадь 10 м<sup>2</sup>.



**Торговая палатка** представляет собой специально оборудованную временную конструкцию в виде обособленно установленного торгового шатра. При соответствующей расстановке могут образовывать торговые ряды ярмарок.

Предназначена для реализации продукции сезонного характера (сувениры, мягкое мороженое, напитки).

Устанавливается временно, в теплое время года. Могут использоваться в любое время года, на период проведения общегородских мероприятий.

Конструктив - металлический сборно-разборный каркас.

Могут быть выполнены в двух вариантах:

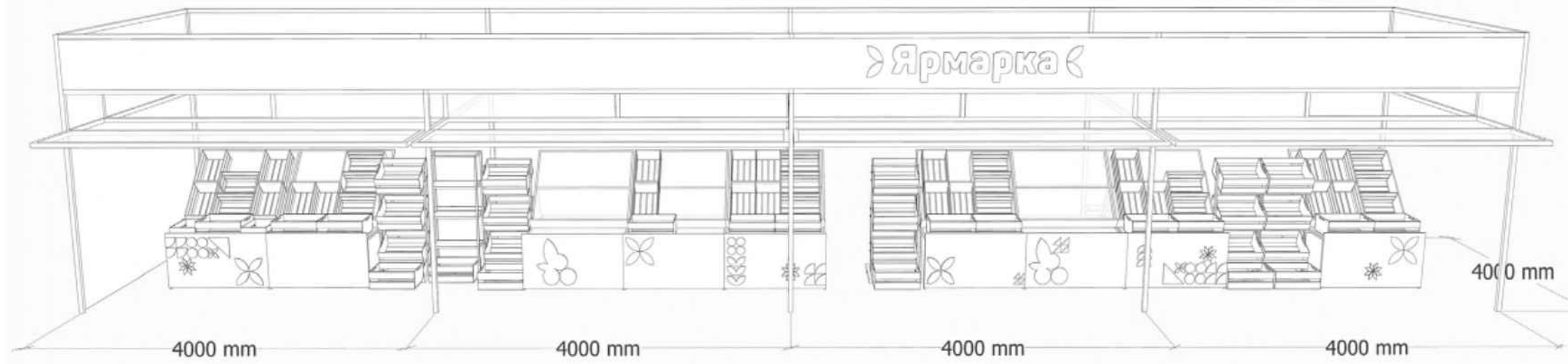
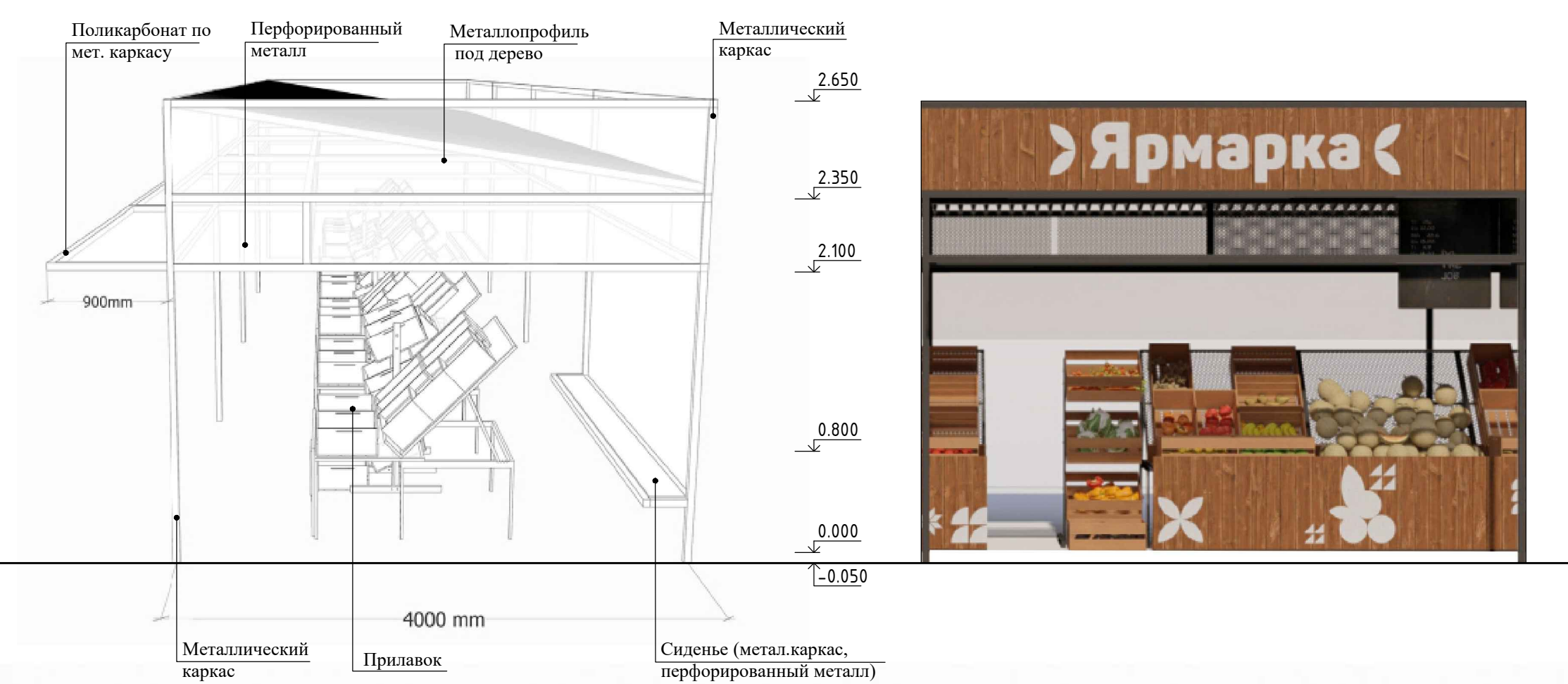
- Стены и крыша - брендированный тент. Материал крыши и стенок - полиэстер 420D с полипропиленовым напылением с внутренней стороны, с проклееными швами.
- Стены и крыша - петаллический профнастил, перфорированный металл.

Полы - возможно использование деревянных настилов.

При размещении нескольких палаток(киосков) в непосредственной близости друг от друганеобходимо использовать один материал стен и крыши.

Возможно изменение размеров (площади) и стилистики оформления при согласовании с управлением архитектуры и градостроительства администрации муниципального образования Крымский район.

Назначение: для торговли сезонными овощами и фруктами. Торговая площадь 16 м<sup>2</sup>.





## Объекты сезонной торговли.

**Нестационарный объект розничной торговли.  
Тип "Елочный базар".**

**Елочный базар** представляет собой специально оборудованную временную конструкцию в виде обособленной открытой площадки для новогодней (рождественской) продажи натуральных хвойных деревьев и веток хвойных деревьев.

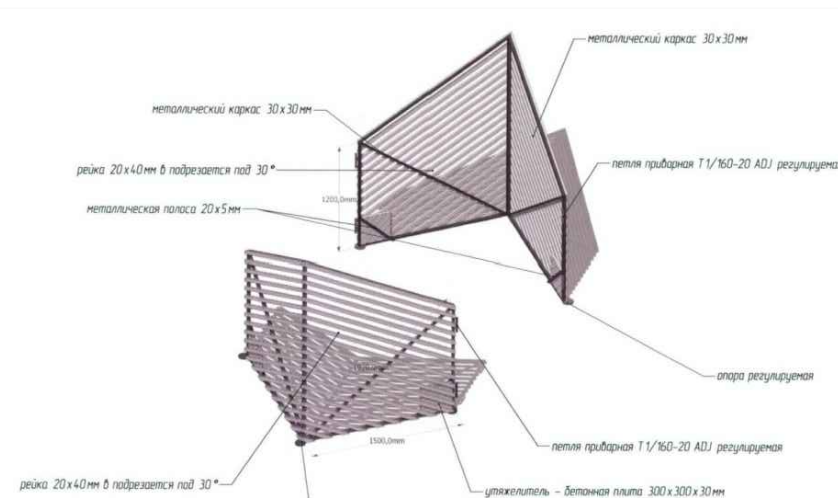
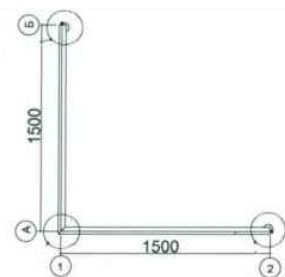
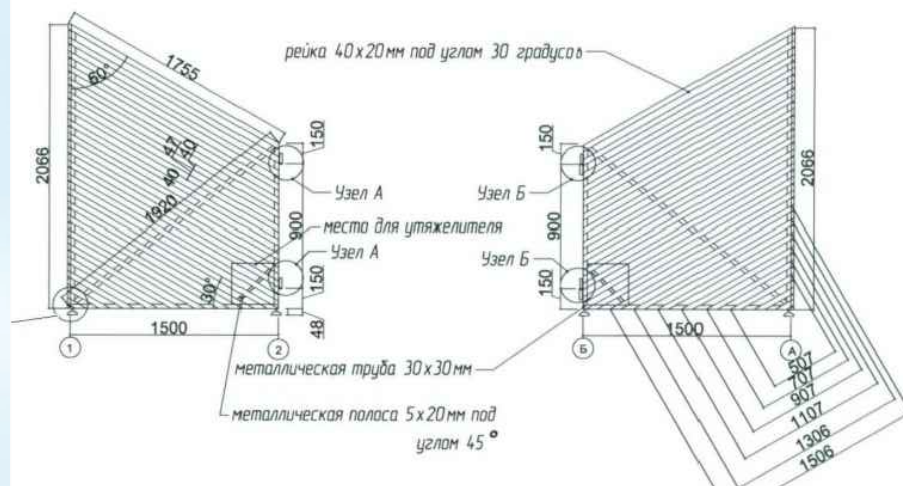
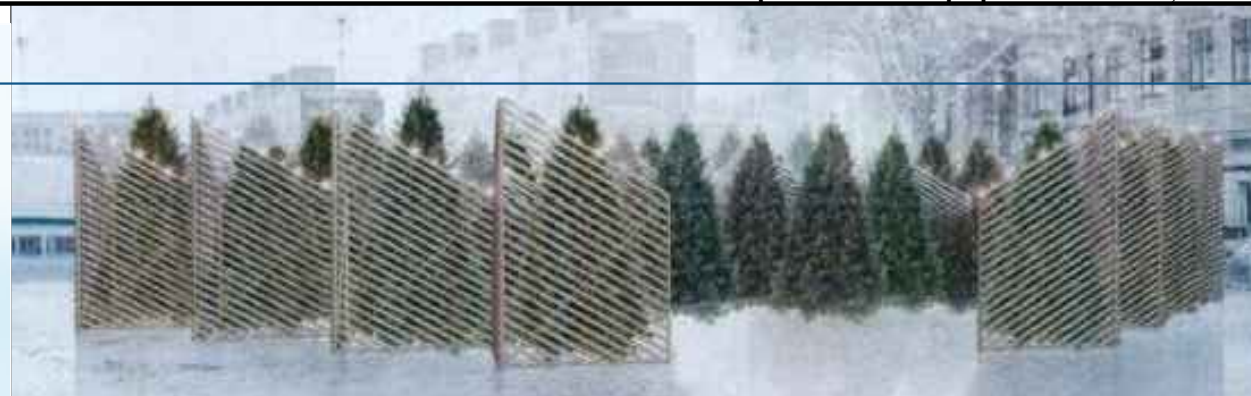
Она состоит из типовых модулей, соединяемых друг с другом.

Конструктив - каркас из металлического профиля 30x30 мм.

Внешняя сторона каркаса облицована деревянными рейками с зазором.

Пространственная угловая форма конструкции обеспечивает устойчивость каждого отдельного модуля. Стыковка модулей осуществляется с помощью регулируемых петель.

Возможно изменение размеров (площади) и стилистики оформления при согласовании с управлением архитектуры и градостроительства администрации муниципального образования Крымский район.





## Объекты сезонной торговли.

Нестационарный объект розничной торговли.

Тип "Торговая палатка для  
продажи бахчевых культур".

**Торговая палатка для продажи бахчевых культур** представляет собой специально оборудованную временную конструкцию в виде обособленно установленной торговой палатки предназначенной для сезонной продажи бахчевых культур.

**Торговый павильон для хранения бахчевых**

Технические характеристики: металлическая конструкция - каркас с прикрепленными стенками из металлопрофиля и сварной сетки.

Крыша - тент

Консольный столик

Полы - деревянный настил.

**Торговый павильон для продажи бахчевых**

Технические характеристики: металлическая конструкция - каркас с прикрепленными стенками из металлопрофиля и перфорированного металла.

Крыша - тент

Консольный столик

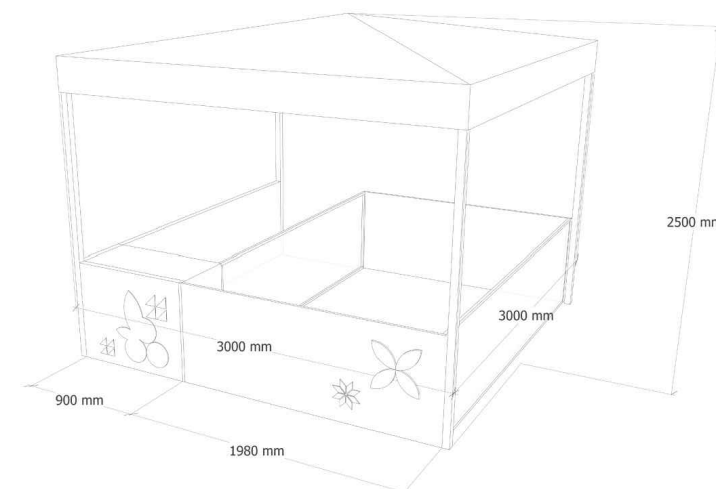
Полы - деревянный настил.

Возможно изменение размеров (площади) и стилистики оформления при согласовании с управлением архитектуры и градостроительства администрации муниципального образования Крымский район.

Торговая палатка для для хранения бахчевых культур.



Торговая палатка для для реализации бахчевых культур.





## Объекты сезонной торговли.

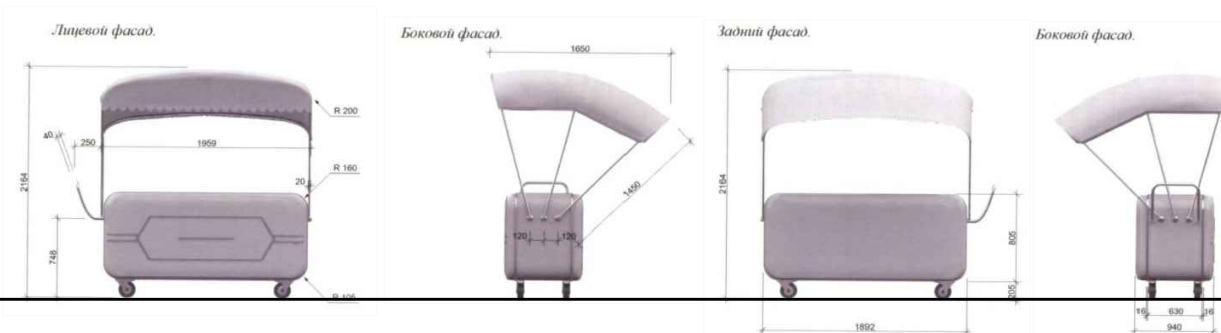
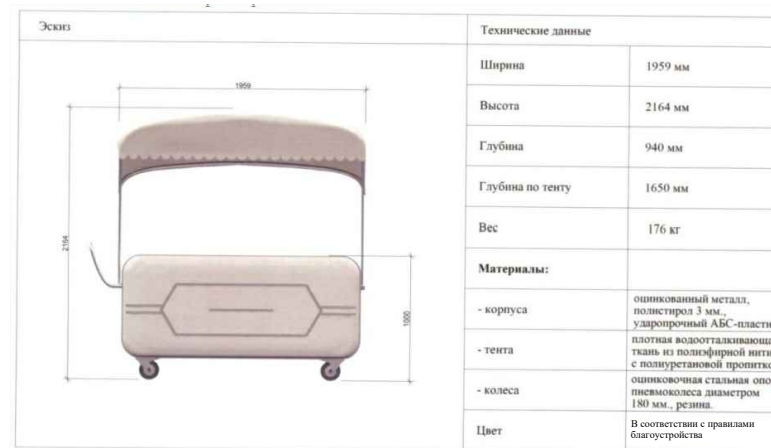
### Нестационарный объект мелкорозничной торговли.

#### Тип "Торговая тележка".

**Торговая тележка** представляет собой передвижную конструкцию, в том числе, сборно-разборную, с возможностью неоднократного перемещения, для продажи напитков и мороженого. Транспортировка осуществляется автомобильным транспортом. Для транспортировки и погрузки на тележке предусмотрена ручка диаметром 400 мм и 4 пневматических колеса диаметром 180 мм с роликовыми подшипниками на оцинкованной стальной опоре, пара из которых поворотная, и оборудована фиксирующим тормозом.

Возможно изменение размеров и стилистики оформления при согласовании с управлением архитектуры и градостроительства администрации муниципального образования Крымский район.

### Типовой вариант торговой тележки.



### Варианты оформления торговой тележки (тематические, брендинговые)





## Объекты сезонной торговли.

Нестационарный объект розничной торговли.

Тип "Торговый киоск для продажи напитков на розлив".

Возможно изменение размеров и стилистики оформления при согласовании с управлением архитектуры и градостроительства администрации муниципального образования Крымский район.



Варианты оформления киоска для продажи напитков.



**Торговый киоск для продажи напитков на розлив** представляет собой специально оборудованную временную конструкцию в виде обособленно установленного торгового киоска предназначенного для продажи напитков на розлив.

Технические характеристики: металлическая конструкция - каркас с прикрепленными стенками из металла с нанесенным рисунком определенного бренда.

Крыша - скатная, с минимальным уклоном.

Консольный столик

Полы - деревянный настил.

Киоск для продажи напитков.

