

## ОПИСАНИЕ МЕСТОПОЛОЖЕНИЯ ГРАНИЦ

**Публичный сервитут. Объект связи БКС 225 км сооружения: «Волоконно-оптическая линия связи Самара-Тихорецк-Новороссийск 2-й ПК, участок УС Кузьмичи – УС Новороссийский»**

(наименование объекта, местоположение границ которого описано (далее - объект))

### Раздел 1

#### Сведения об объекте

№ п/п	Характеристики объекта	Описание характеристик
1	2	3
1.	Местоположение объекта	Краснодарский край, район Крымский
2.	Площадь объекта +/- величина погрешности определения площади (Р +/- Дельта Р)	79 +/- 3 м <sup>2</sup>
3.	Иные характеристики объекта	Публичный сервитут. Цель установления: размещение объектов линий и сооружений связи. Объект связи БКС 225 км сооружения: «Волоконно-оптическая линия связи Самара-Тихорецк-Новороссийск 2-й ПК, участок УС Кузьмичи – УС Новороссийский»

## Раздел 2

### Сведения о местоположении границ объекта

1. Система координат МСК-23, зона 1

2. Сведения о характерных точках границ объекта

Обозначение характерных точек границ	Координаты, м		Метод определения координат характерной точки	Средняя квадратическая погрешность положения характерной точки (Mt), м	Описание обозначения точки на местности (при наличии)
	X	Y			
1	2	3	4	5	6
1	453594.99	1294209.71	Метод спутниковых геодезических измерений (определений)	0.10	-
2	453594.68	1294216.47	Метод спутниковых геодезических измерений (определений)	0.10	-
3	453583.18	1294216.19	Метод спутниковых геодезических измерений (определений)	0.10	-
4	453583.52	1294209.26	Метод спутниковых геодезических измерений (определений)	0.10	-
1	453594.99	1294209.71	Метод спутниковых геодезических измерений (определений)	0.10	-

3. Сведения о характерных точках части (частей) границы объекта

Обозначение характерных точек части границы	Координаты, м		Метод определения координат характерной точки	Средняя квадратическая погрешность положения характерной точки (Mt), м	Описание обозначения точки на местности (при наличии)
	X	Y			
1	2	3	4	5	6
-	-	-	-	-	-

### Раздел 3

#### Сведения о местоположении измененных (уточненных) границ объекта

1. Система координат -

2. Сведения о характерных точках границ объекта

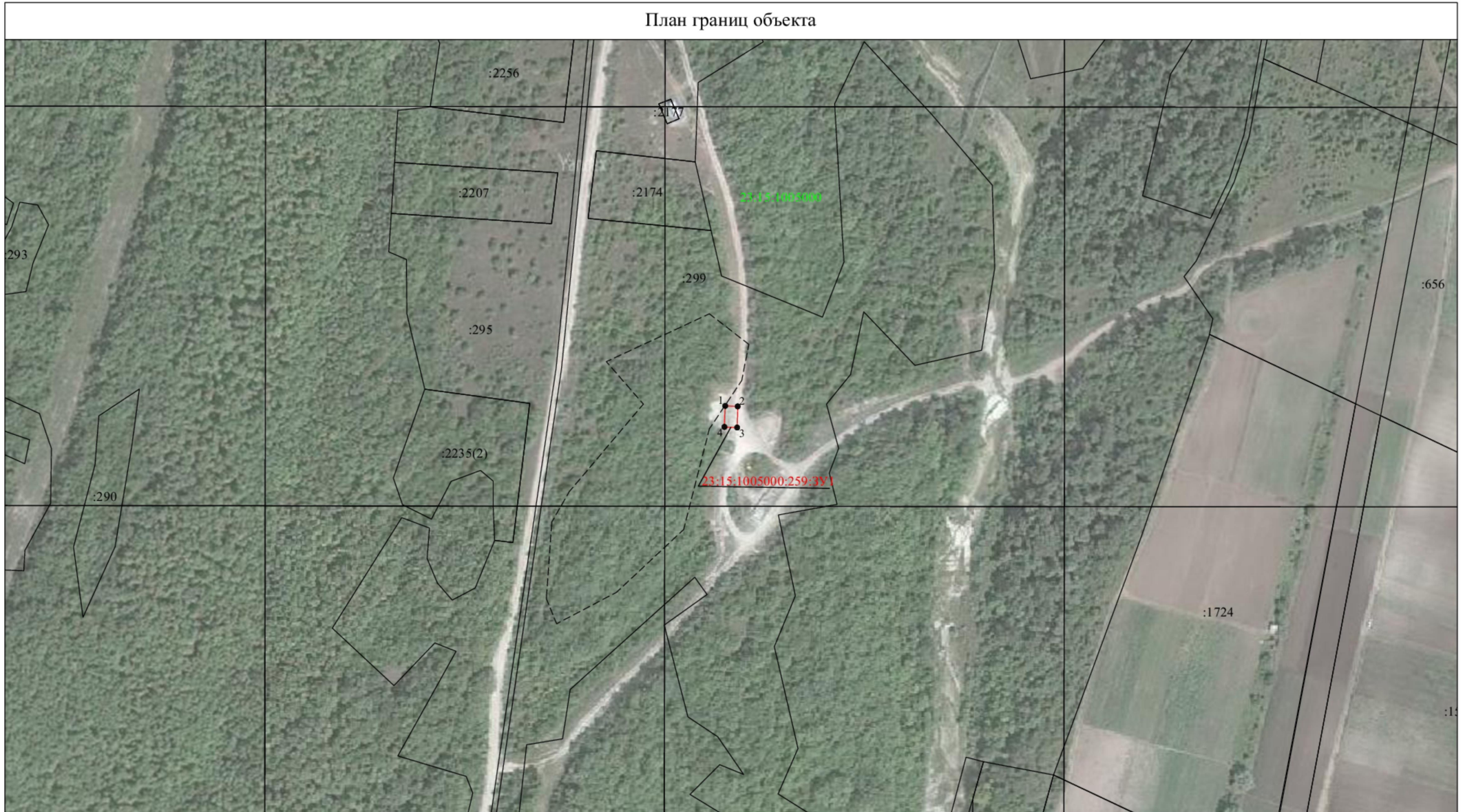
Обозначение характерных точек границ	Существующие координаты, м		Измененные (уточненные) координаты, м		Метод определения координат характерной точки	Средняя квадратическая погрешность положения характерной точки (Mt), м	Описание обозначения точки на местности (при наличии)
	X	Y	X	Y			
1	2	3	4	5	6	7	8
-	-	-	-	-	-	-	

3. Сведения о характерных точках части (частей) границы объекта

Обозначение характерных точек части границы	Существующие координаты, м		Измененные (уточненные) координаты, м		Метод определения координат характерной точки	Средняя квадратическая погрешность положения характерной точки (Mt), м	Описание обозначения точки на местности (при наличии)
	X	Y	X	Y			
1	2	3	4	5	6	7	8
-	-	-	-	-	-	-	

Раздел 4

План границ объекта



Используемые условные знаки и обозначения:

- 1 - характерная точка контура, сведения о которой позволяют однозначно определить её на местности
- - вновь образованная часть контура, сведения о которой достаточны для определения её местоположения
- - существующая часть контура, имеющиеся в ЕГРН сведения о которой достаточны для определения её местоположения
- - граница кадастрового квартала
- 23:15:1005000:259:3У1 - обозначение земельного участка
- 23:12:0603000 - обозначение кадастрового квартала

Масштаб 1:2000

Подпись \_\_\_\_\_ Дата « 22 » июня 2022 г.



Место для оттиска печати (при наличии) лица, составившего описание местоположения границ объекта