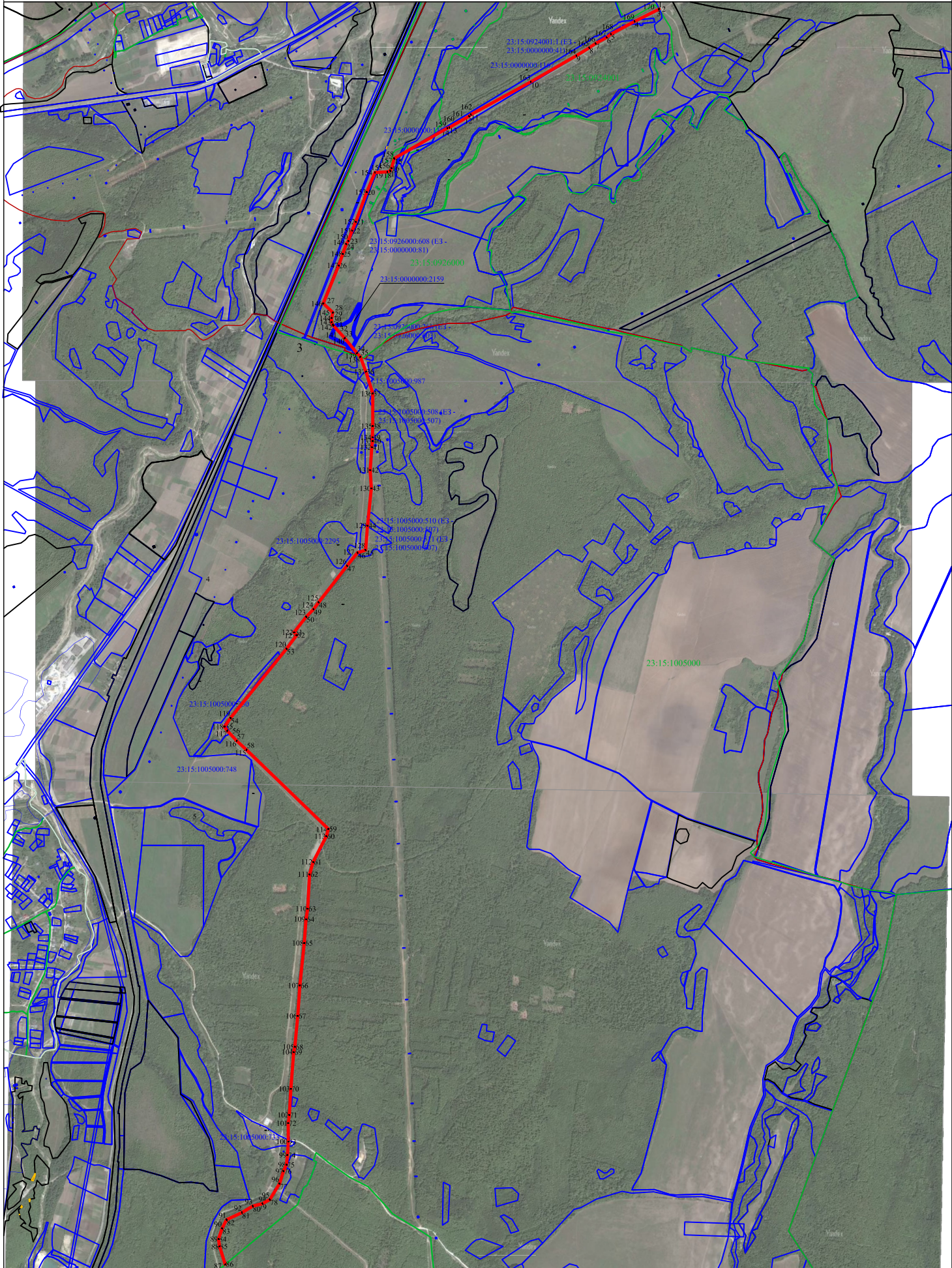






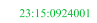




Схема расположения границ публичного сервитута по объекту Магистральная кабельная волоконно-оптическая линия связи (ВОЛС). Участок УС Крымский-УС Грушовая



Условные обозначения:

-  - обозначение характерной точки границы публичного сервитута
-  - обозначение границы публичного сервитута
-  - обозначение границы земельного участка
-  - обозначение местоположения инженерного сооружения
-  - обозначение границы кадастрового квартала
-  23:15:0000000:1167 - кадастровый номер земельного участка
-  23:15:0924001 - номер кадастрового квартала

Масштаб 1:4000