

В Комиссии по подготовке Правил  
землепользования  
муниципальное  
район

Заявитель

Ис  
Ус

ЗАЯВЛЕНИЕ  
О ВЫДАЧЕ РАЗРЕШЕНИЯ НА УСЛОВНО РАЗРЕШЁННЫЙ ВИД ИСПОЛЬЗОВАНИЯ  
ЗЕМЕЛЬНОГО УЧАСТКА И (ИЛИ) ЧАСТЕЙ ОБЪЕКТА КАПИТАЛЬНОГО  
СТРОИТЕЛЬСТВА И (ИЛИ) РАЗРЕШЕНИЯ НА ОТКЛОНЕНИЕ ОТ ПРЕДЕЛЬНЫХ  
ПАРАМЕТРОВ РАЗРЕШЁННОГО СТРОИТЕЛЬСТВА

Прошу выдать разрешение на отклонение от предельных  
параметров разрешенного строительства

Объект принадлежит на праве собственности  
(общей долевой, совместной, собственности, аренды)

на основании ЕЗРК  
(реквизиты правоустанавливающих и правоподтверждающих документов)

земельный участок (объект капитального строительства) с кадастровым номером  
23 15 09 02001:146 площадью 1417 кв. м. расположен по  
адресу Нижний Ставропольский, Ставропольский, 10

На указанном земельном участке я планирую разместить: мелкий дом  
Для \_\_\_\_\_ чего \_\_\_\_\_ прошу \_\_\_\_\_ разрешить

(изменить вид использования з/у на \_\_\_\_\_, отступить от параметров разрешенного строительства)

Отступить от параметров разрешенного строительства  
(Запрашиваемые предельные параметры разрешенного строительства \_\_\_\_\_ объектов капитального  
строительства, вид использования \_\_\_\_\_ участка)

от красной линии до 25 метров

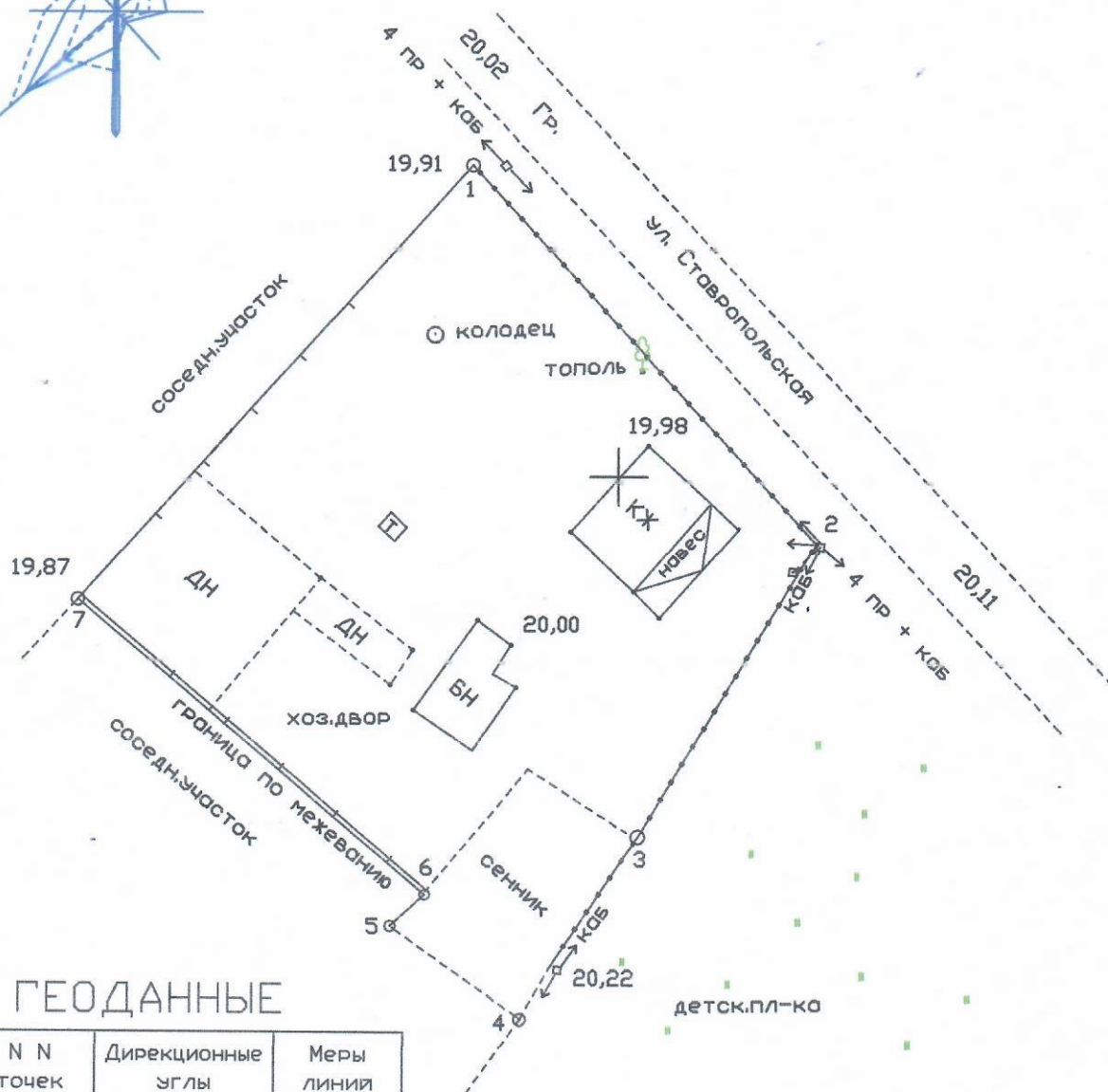
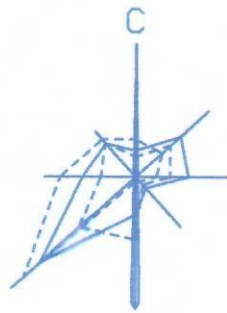
(Характеристики земельного участка, неблагоприятные для застройки в соответствии с частью 1 статьи 40  
Градостроительного кодекса РФ)

Приложение: топографическая съемка, свидетельства о ГИТ, копии паспор  
(документы, которые представил заявитель)

Смс

Заявитель: Сидяев КС Сид 2.06.2022

# ТОПОГРАФИЧЕСКАЯ СЪЕМКА



## ГЕОДААННЫЕ

N N точек	Дирекционные углы	Меры линии
1-2	137°37'38"	35.79
2-3	211°06'02"	23.96
3-4	212°35'15"	15.23
4-5	305°36'33"	11.18
5-6	47°28'44"	3.27
6-7	310°13'37"	31.87
7-1	42°01'02"	41.04

Площадь : 1535 кв.м

Долж-ть	Ф.И.О.	дата	х. Н.Ставрополька ул. Ставропольская,10		
		16.03.			
Испол-ль	Воролев В.П.	2022г.	Заказчик: Смян Нурик Сурикович		
			ТОПОГРАФИЧЕСКАЯ СЪЕМКА		
			Масштаб 1:500	стадия	лист
			Система координат МСК-23	ИЗ	1
			Система высот: условная		листов
					1
				и.п. Воролев В.П.	