

адрес, телефон,

**ЗАЯВЛЕНИЕ
О ВЫДАЧЕ РАЗРЕШЕНИЯ НА УСЛОВНО РАЗРЕШЁННЫЙ ВИД ИСПОЛЬЗОВАНИЯ
ЗЕМЕЛЬНОГО УЧАСТКА И (ИЛИ) ЧАСТЕЙ ОБЪЕКТА КАПИТАЛЬНОГО
СТРОИТЕЛЬСТВА И (ИЛИ) РАЗРЕШЕНИЯ НА ОТКЛОНЕНИЕ ОТ ПРЕДЕЛЬНЫХ
ПАРАМЕТРОВ РАЗРЕШЁННОГО СТРОИТЕЛЬСТВА**

Прошу выдать разрешение на отклонение от предельных нормативных параметров разрешенного строительства

Объект принадлежит на праве собственности
(общей долевой, совместной, собственности, аренды)

на основании свидетельства ОГРН
(реквизиты правоустанавливающих и правоудостоверяющих документов)

земельный участок (объект капитального строительства) с кадастровым номером 23:15:0822014:117 площадью 2815 кв.м., расположен по адресу С.Волдавское, ул. Карла Маркса №28

На указанном земельном участке я планирую разместить: многой дом

Для чего прошу разрешить
отступить от предельных параметров разрешенного
(изменить вид использования з/у на _____, отступить от параметров разрешенного строительства)
строительства в части сокращения отступа от красной
линии № ул. Карла Маркса №28 до 1,7 метра
(Запрашиваемые предельные параметры разрешенного строительства, реконструкции объектов капитального строительства, вид использования земельного участка)

(Характеристики земельного участка, неблагоприятные для застройки в соответствии с частью 1 статьи 40 Градостроительного кодекса РФ)

Приложение: копия паспорта, копия свидетельства,
(документы, которые представил заявитель)
топосъемка, копия доверенности

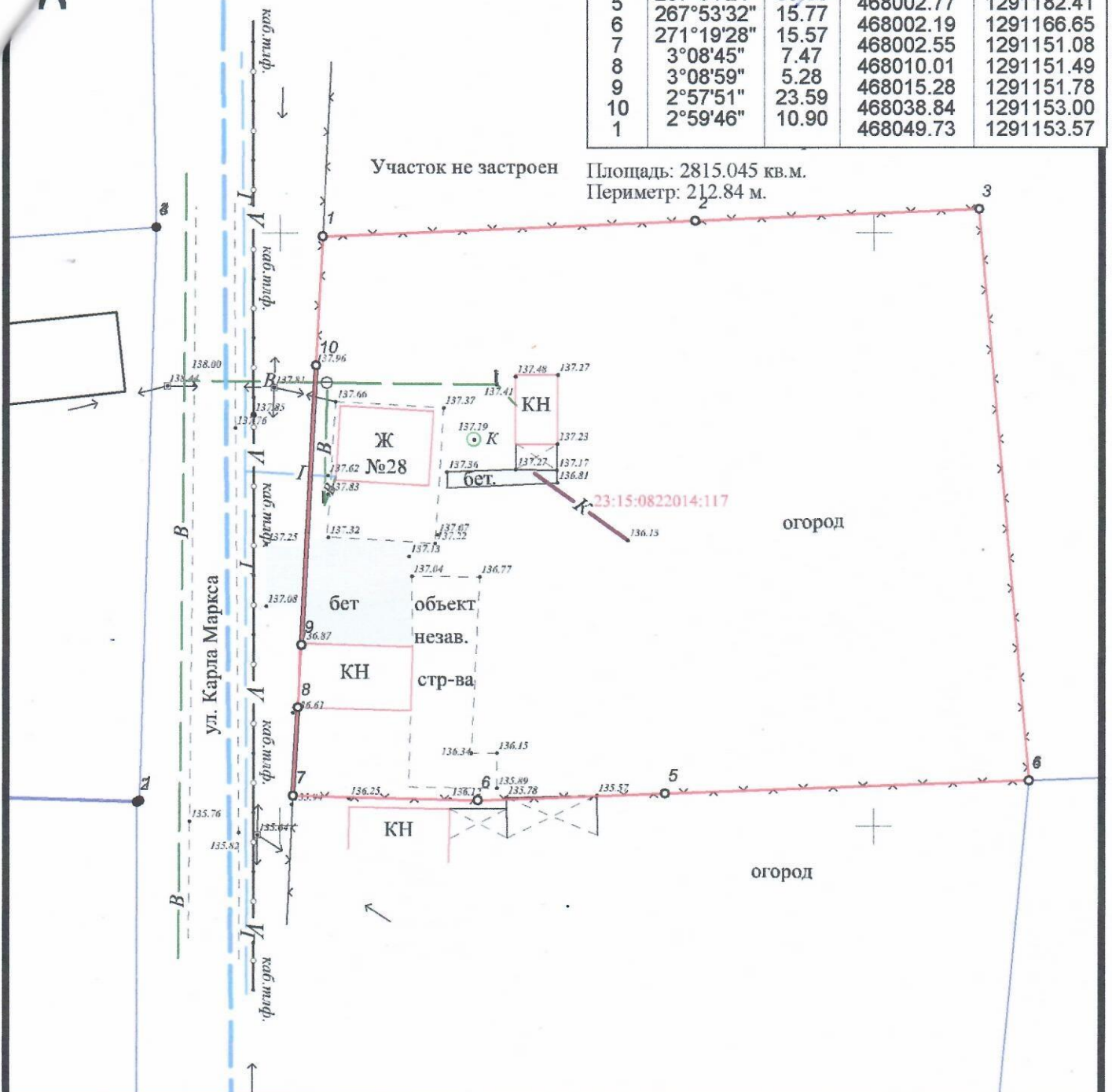
Заявитель: Башева С.В. по доверенности №4 от 10.2021

ГеоДанные

№ точки	Дирекционные углы °'"	Длины линий м.	координата X	координата Y
1	87°38'35"	31.37	468049.73	1291153.57
2	87°39'11"	23.93	468051.02	1291184.91
3	174°58'31"	48.30	468052.00	1291208.82
4	267°54'24"	30.66	468003.89	1291213.05
5	267°53'32"	15.77	468002.77	1291182.41
6	271°19'28"	15.57	468002.19	1291166.65
7	3°08'45"	7.47	468002.55	1291151.08
8	3°08'59"	5.28	468010.01	1291151.49
9	2°57'51"	23.59	468015.28	1291151.78
10	2°59'46"	10.90	468038.84	1291153.00
1	2°59'46"	10.90	468049.73	1291153.57

Участок не застроен

Площадь: 2815.045 кв.м.
Периметр: 212.84 м.



Заказчик: Кузнецов М.В.

Адрес: с. Молдаванское, ул. Карла Маркса, 28

Изм.	Кол.уч	Лист	№ док.	Подп.	Дата
Директор	Гаман С.А.				
Исполнитель	Силос В.А.				

Ситуационный план

Стадия Лист Листов

1 1

Масштаб 1:500

МКУ "УЗР"