



Промышленное предприятие

Общее описание и расположение участка

Адрес: Крымский район, ст. Варениковская, район ул. Элеваторная, 1Г

Кадастровый номер участка: не зарегистрирован

Площадь: 90 га

Категория земель: границы населенного пункта, зона коммунально-складского резерва

Информация о собственнике:
госсобственность

Крымский район



Инфраструктурное обеспечение



Средний класс напряжения – ПС «Варениковская» 110 кВ
Свободная мощность – 0,9 МВт



Источник водоснабжения – скважина



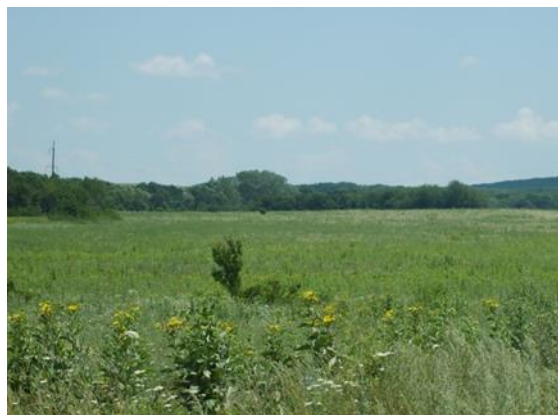
Газопровод высокого давления - ГРС «Адагумская»
0,3 Мпа



Автомостраль
Удаленность – Крымск - Джигинка 0,5 км



ж/д станция Удаленность – ст. Варениковская 0,5 км



Контактные данные

Администрация муниципального образования Крымский район
353380, Краснодарский край, Крымский район, город Крымск, ул. К.Либкнехта,35
Телефон/факс: (86131) 2-12-72/2-12-65 Электронный адрес: krymsk@mo.krasnodar.ru