



## Цех по расфасовке круп

### Общее описание и расположение участка

**Адрес:** Крымский район, х. Плавненский, секция 35, часть контура 6, 8

**Кадастровый номер участка:** не зарегистрирован

**Площадь:** 0,3 га

**Категория земель:** земли сельскохозяйственного назначения

**Информация о собственнике:** госсобственность

#### Крымский район



### Инфраструктурное обеспечение



**Напряжение –** ПС 35/10 кВ "Ленинский путь"



**Источник водоснабжения –** водозабор х. Плавненский



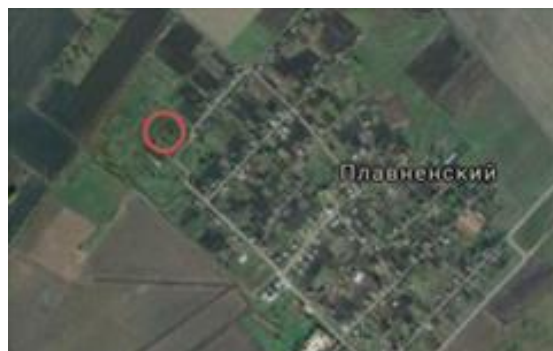
**Газопровод высокого давления** - г/д в/д на х. Плавненском, расстояние до точки — 1500 м



**Автоматрираль**  
**Удаленность –** а/д Крымск-Джигинка 2 км



**ж/д станция** Удаленность – Киевская - 1,8 км



### Контактные данные

Администрация муниципального образования Крымский район  
353380, Краснодарский край, Крымский район, город Крымск, ул. К.Либкнехта,35  
Телефон/факс: (86131) 2-12-72/2-12-65 Электронный адрес: [krymsk@mo.krasnodar.ru](mailto:krymsk@mo.krasnodar.ru)