

ПРИЛОЖЕНИЕ №1

Утверждена





постановлением администрации
муниципального образования
Крымский район
от _____ № _____


Общая схема размещения рекламных конструкций
на территории муниципального образования Крымский район.

2016 г

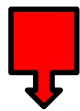


Условные обозначения:

- Граница муниципального образования Крымский район
- Границы муниципальных образований сельских поселений
- Административный центр муниципальноо образования Крымский район
- Административный центр муниципального образования-сельское поселение

2.

- рассматриваемые участки (карты размещения)



- место размещение РК (щит 3*6 м)



- место размещение РК (щит 20*2,5 м)



- место размещение РК (брандмауэр 6-12*4-6 м)

Расшифровка номера рекламной конструкции

Рекламная конструкция	Краснодарский край Крымский район	Поселение *	Трасса **	В границах населенного пункта/за границами населенного пункта***	Порядковый номер РК
РК	23-15	01	01	01	08

Номер рекламной конструкции состоит из двенадцати цифр, сгруппированных в .5 частей.
Общий вид номера: **00-00/00-00-00/00**



Номер рекламной конструкции формируется слева направо в следующем порядке:

В первой и второй частях проставляются цифры «23-15», означающие «Краснодарский край - Крымский район».

В следующих трех частях идет расшифровка по месту нахождения рекламной конструкции согласно:

***Поселения:**

- 01 - Крымское городское поселение;
- 02 - Адагумское сельское поселение;
- 03 – Варениковское сельское поселение;
- 04 – Кеслеровское сельское поселение;
- 05 – Киевское сельское поселение;
- 06 – Мерчанское сельское поселение;
- 07 – Молдаванское сельское поселение;
- 08 – Нижнебаканское сельское поселение;
- 09 – Пригородное сельское поселение;
- 10 – Троицкое сельское поселение;
- 11 – Южное сельское поселение;

****Трассы:**

- 01 – а/д А-146 «Краснодар – Верхнебаканский»;
- 02 – а/д «Славянск-на-Кубани - Крымск»;
- 03 – а/д «Крымск-Джигинка»;
- 04 – а/д «Андреева Гора – Варениковская – Анапа»;
- 00 – а/д местного значения.

***** В границах населенного пункта/за границами населенного пункта:**

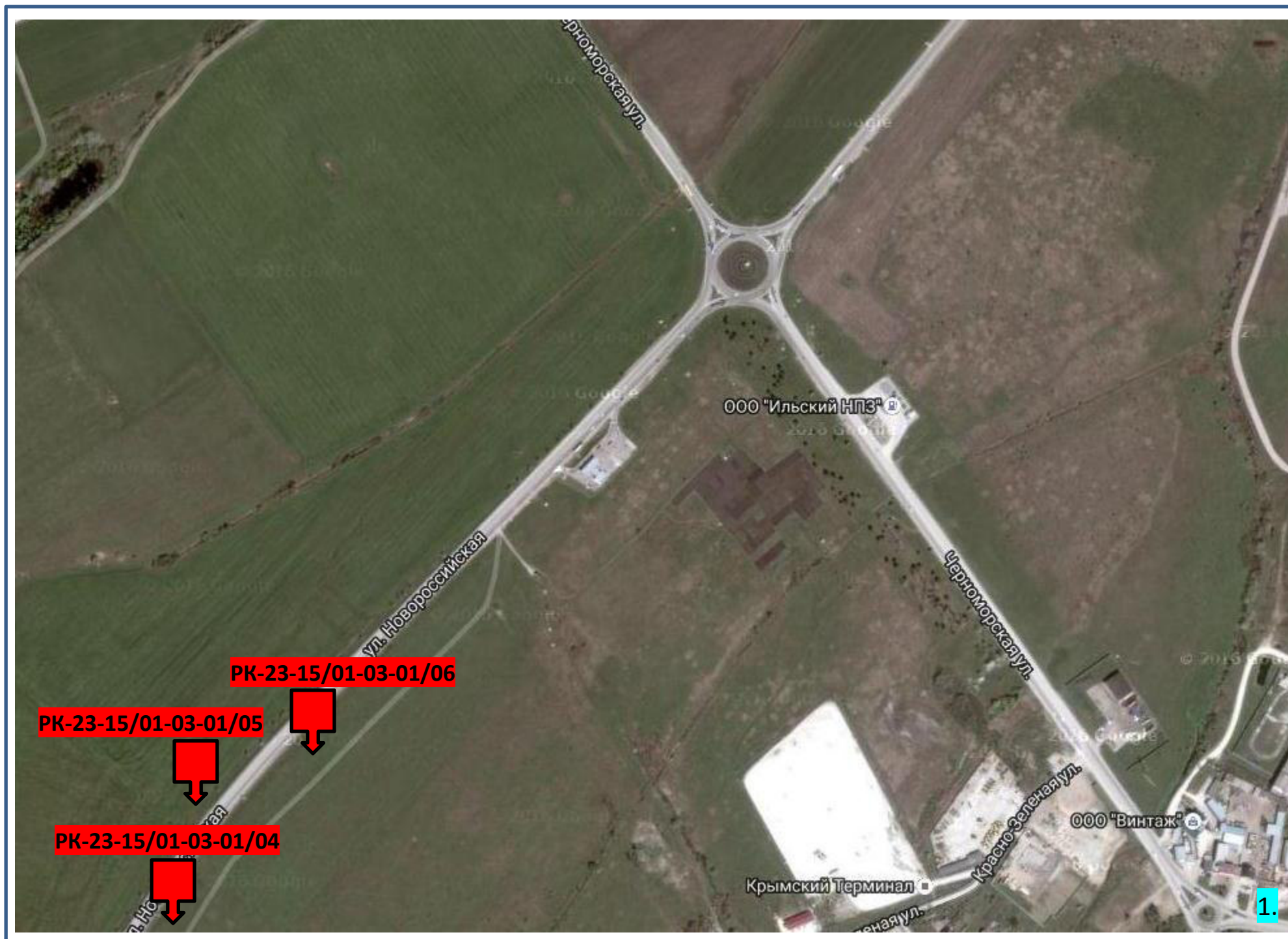
- 01 – в границе населенного пункта;
- 00 – за границами населенного пункта.

Порядковый номер РК присваивается согласно последовательности согласования схемы размещения рекламной конструкции с департаментом по архитектуре и градостроительству Краснодарского края.



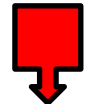
1. Карта-схема размещения рекламных конструкций

Карта размещения рекламных конструкций на **участке №1** (а/д «Крымск – Джигинка»)



Условные обозначения:

1. - рассматриваемый участок

 - место размещение РК (щит 3*6 м)



Карта размещения рекламных конструкций на **участке №2** (а/д «Крымск – Джигинка»)



Условные обозначения:



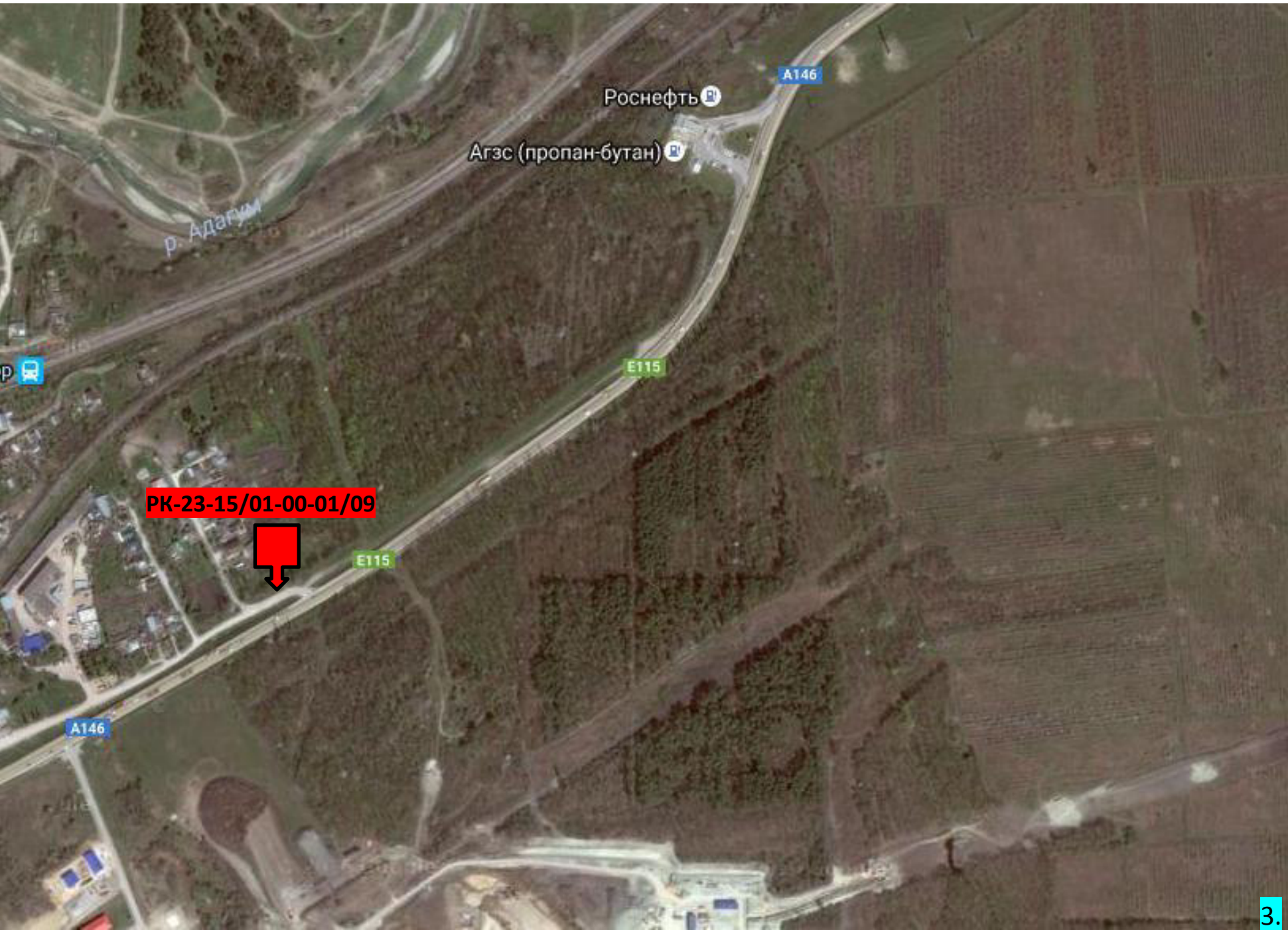
2. - рассматриваемый участок




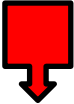
- место размещение РК (щит 3*6 м)



Карта размещения рекламных конструкций на **участке №3** (г. Крымск, ул. Энергетиков, съезд с а/д «Краснодар-Верхнебаканский»)

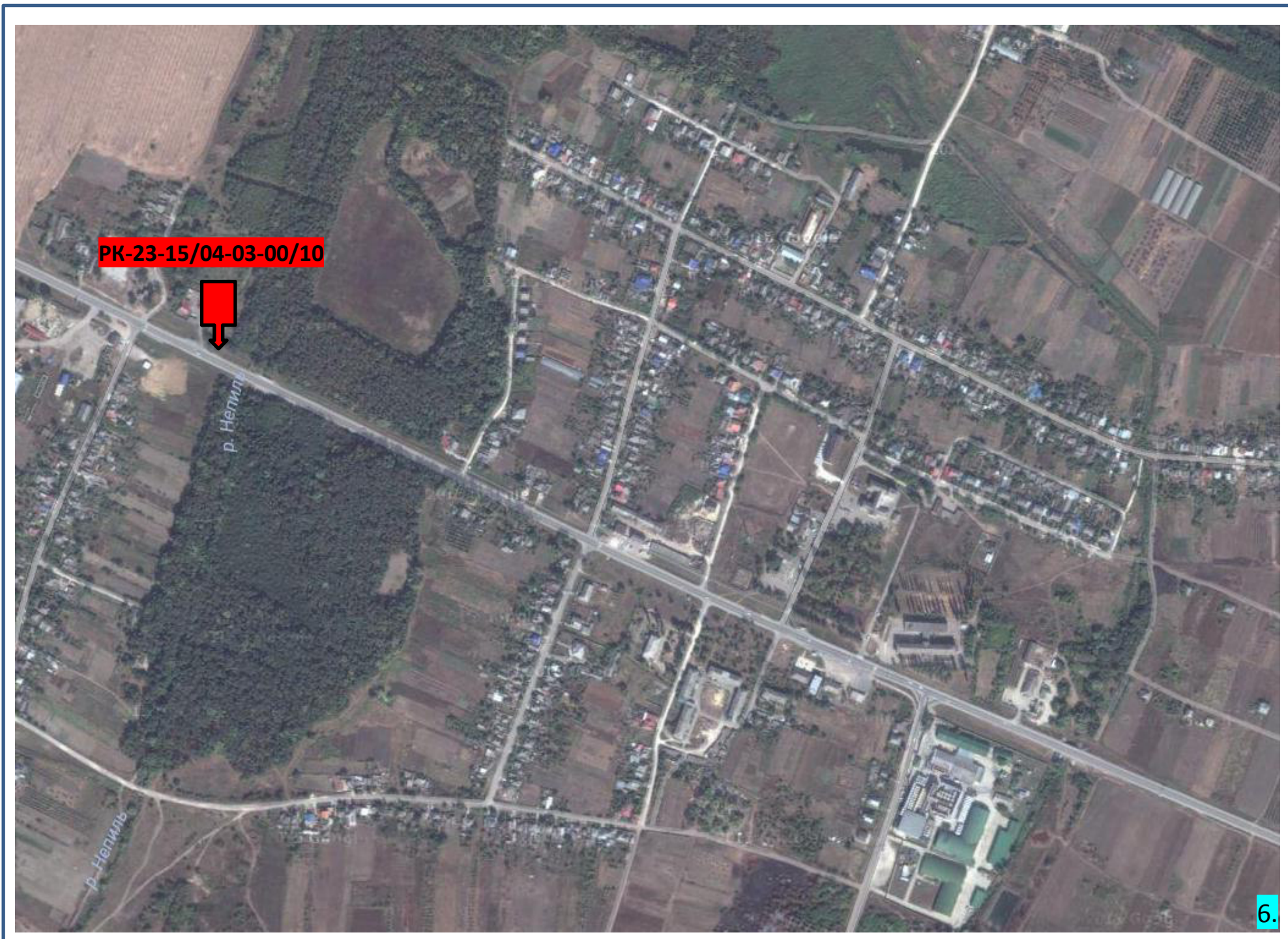


Условные обозначения:

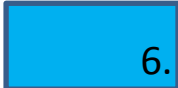
-  - рассматриваемый участок
-  - место размещение РК (щит 3*6 м)

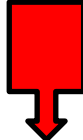


Карта размещения рекламных конструкций на **участке №6** (а/д «Крымск-Джигинка»)



Условные обозначения:

 6. - рассматриваемый участок

 - место размещение РК (щит 6*3 м)




Карта размещения рекламных конструкций на **участке №7** (а/д «Крымск-Джигинка»)



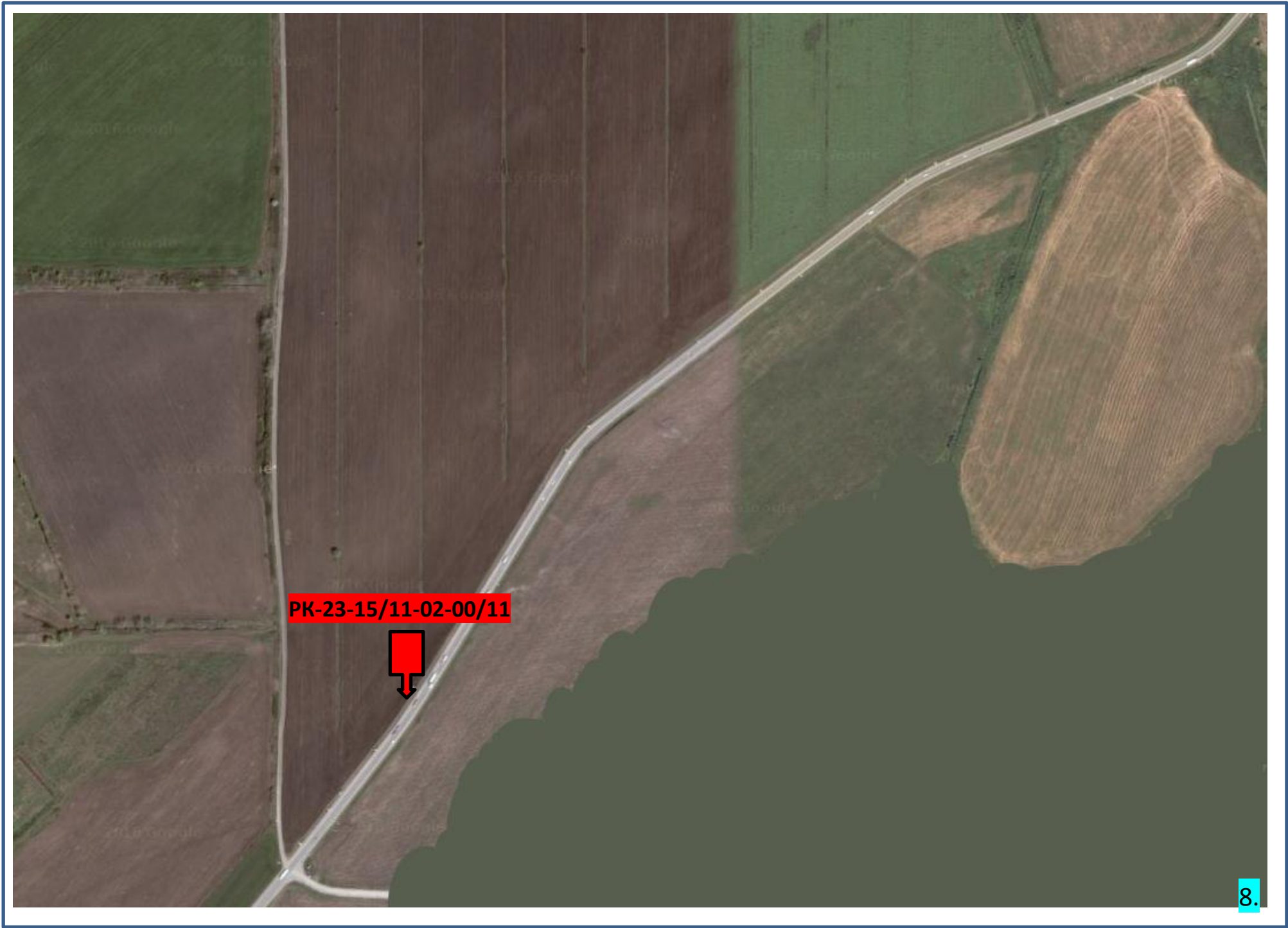
Условные обозначения:

7. - рассматриваемый участок


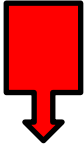
 - место размещение РК (щит 6*3 м)



Карта размещения рекламных конструкций на **участке №8** (а/д «Славянск-на-Кубани – Крымск»)



Условные обозначения:

-  - рассматриваемый участок
-  - место размещение РК (щит 6*3 м)