

ЗАЯВЛЕНИЕ

О ВЫДАЧЕ РАЗРЕШЕНИЯ НА УСЛОВНО РАЗРЕШЕННЫЙ ВИД ИСПОЛЬЗОВАНИЯ
ЗЕМЕЛЬНОГО УЧАСТКА И (ИЛИ) ЧАСТЕЙ ОБЪЕКТА КАПИТАЛЬНОГО
СТРОИТЕЛЬСТВА И (ИЛИ) РАЗРЕШЕНИЯ НА ОТКЛОНЕНИЕ ОТ ПРЕДЕЛЬНЫХ
ПАРАМЕТРОВ РАЗРЕШЕННОГО СТРОИТЕЛЬСТВА

Прошу выдать разрешение на условно разрешенный вид использования
земельного участка

Объект принадлежит на праве собственности
(общей долевой, совместной, собственности, аренды)

на основании ЕГРН
(реквизиты правоустанавливающих и праводостоверяющих документов)

земельный участок (объект капитального строительства) с кадастровым номером 23:15:0201034:453
площадью 200 кв.м., расположен по адресу х. Агагул ул. Советская 123А

На указанном земельном участке я планирую разместить: магазин

Для чего прошу разрешить
Изменить вид использования, предусмотренный для коммунальных услуг
(изменить вид использования з/у на _____, отступить от параметров разрешенного строительства)
для размещения коммунальных, складских объектов

(Запрашиваемые предельные параметры разрешенного строительства, реконструкции объектов капитального
строительства, вид использования земельного участка)
на магазины [4.4]

(Характеристики земельного участка, неблагоприятные для застройки в соответствии с частью 1 статьи 40
Градостроительного кодекса РФ)

Приложение: ЕГРН, копия паспорта, ГИСОГП
(документы, которые представил заявитель)

Заявитель: Ильютинский З.В

ИЗЛОЖ

09.02.21

АДМИНИСТРАЦИЯ МУНИЦИПАЛЬНОГО ОБРАЗОВАНИЯ КРЫМСКИЙ РАЙОН
УПРАВЛЕНИЕ АРХИТЕКТУРЫ И ГРАДОСТРОИТЕЛЬСТВА АДМИНИСТРАЦИИ
МУНИЦИПАЛЬНОГО ОБРАЗОВАНИЯ КРЫМСКИЙ РАЙОН

от 11.11.2020 г № 611

на № 611 от 11.11.2020 г

СВЕДЕНИЯ, ВЫДАННЫЕ
ИЗ ИНФОРМАЦИОННОЙ СИСТЕМЫ
ОБЕСПЕЧЕНИЯ ГРАДОСТРОИТЕЛЬНОЙ ДЕЯТЕЛЬНОСТИ
МУНИЦИПАЛЬНОГО ОБРАЗОВАНИЯ
КРЫМСКИЙ РАЙОН

ПО ОБЪЕКТУ РАСПОЛОЖЕННОМУ ПО АДРЕСУ:
х.Адагум, ул.Советская,123, земельный участок с кадастровым
номером 23:15:0201032:2

ЗАКАЗЧИК: Ильютченко З.В.

Исполняющий обязанности
начальника управления

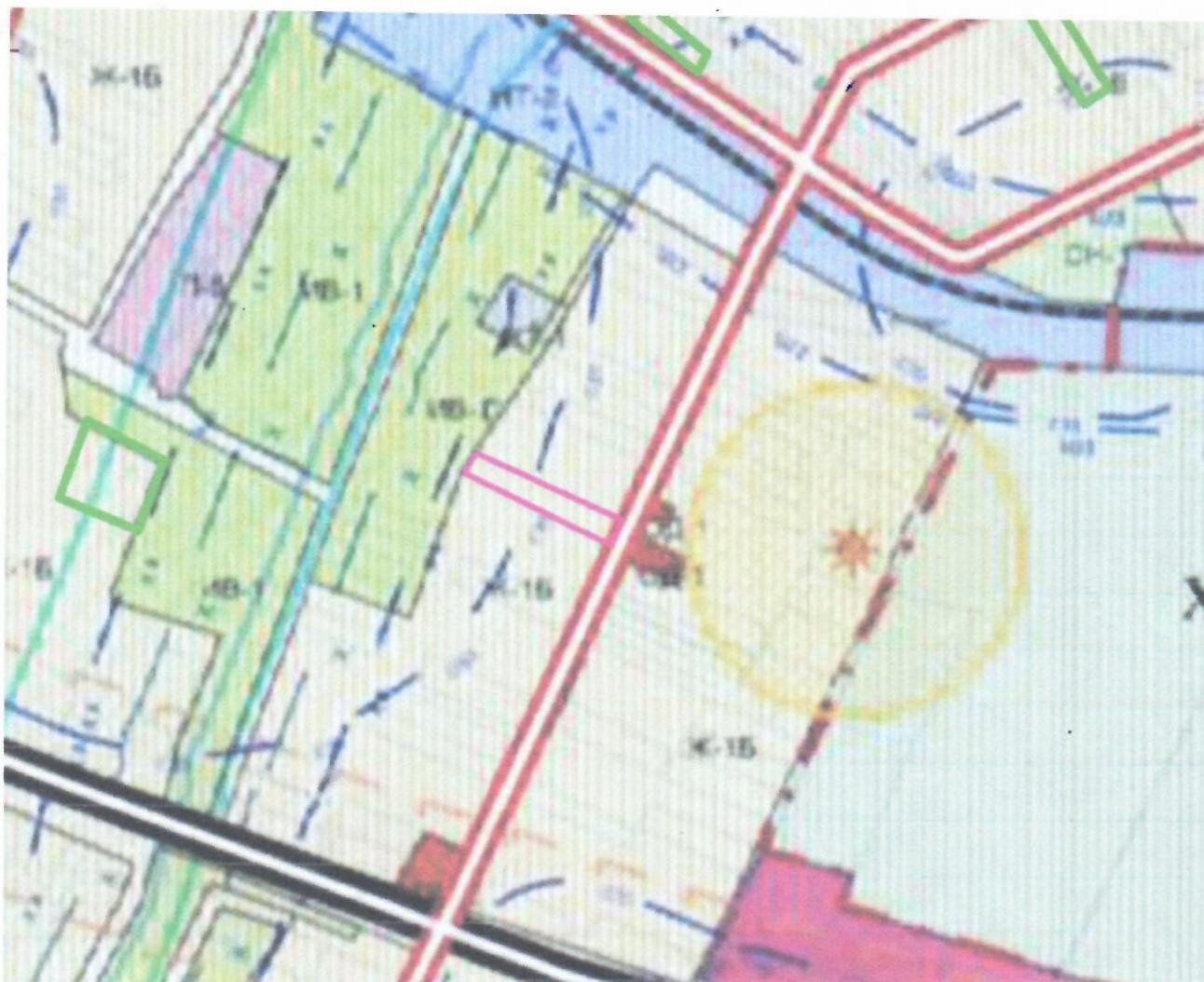


Н.В.Обвинцева

Крымск
2020 г.

ФРАГМЕНТ КАРТЫ ГРАДОСТРОИТЕЛЬНОГО ЗОНИРОВАНИЯ АДАГУМСКОГО СЕЛЬСКОГО ПОСЕЛЕНИЯ

(утверждены решением Совета Адагумского сельского поселения Крымского района от 28.12.2012 г. № 124
с внесением изменений от 31.07.2019 г. № 446)



- Рассматриваемый земельный участок

Ж-15	Зона застройки индивидуальными жилыми домами с содержанием домашнего скота и птицы
	Горный отвод, месторождение полезных ископаемых
СЗЗ	Санитарно-защитные зоны промышленных предприятий, производств и объектов

Г.В.Бахматова

[3.2] - Социальное обслуживание	<p>Службы занятости населения, службы психологической и бесплатной юридической помощи, социальные, пенсионные и иные службы, в которых осуществляется прием граждан по вопросам оказания социальной помощи и назначения социальных или пенсионных выплат;</p> <p>Отделения почты и телеграфа;</p> <p>Общественные некоммерческие организации: благотворительные организации, клубы по интересам;</p>	<p>мансардный этаж);</p> <p>Максимальный процент застройки в границах земельного участка – 80%;</p> <p>Объекты по оказанию услуг и обслуживанию населения допускается размещать в отдельно стоящих, встроенных или пристроенных объектах с изолированными от жилых зданий или их частей входами с учетом следующих условий:</p> <p>обустройство входа в виде крыльца или лестницы, изолированного от жилой части здания;</p> <p>обустройство входа и временной стоянки автомобилей в пределах границ земельного участка, принадлежащего застройщику;</p> <p>оборудования площадок для остановки автомобилей.</p> <p>В жилых зданиях не допускается размещать:</p> <p>встроенные котельные и насосные, за исключением крышных котельных; встроенные трансформаторные подстанции;</p>
[3.4.1] - Амбулаторно-поликлиническое обслуживание	<p>Поликлиники, фельдшерские пункты, пункты здравоохранения, молочные кухни;</p>	
[5.1.2] - Обеспечение занятий спортом в помещениях	<p>Размещение спортивных клубов, спортивных залов, бассейнов, физкультурно-оздоровительных комплексов в зданиях и сооружениях</p>	
[5.1.3] - Площадки для занятий спортом	<p>Размещение площадок для занятия спортом и физкультурой на открытом воздухе (физкультурные площадки, беговые дорожки, поля для спортивной игры)</p>	
[4.4] - Магазины	<p>Объекты капитального строительства, предназначенные для продажи товаров, торговая площадь которых составляет до 5000 кв. м;</p>	<p>м;</p> <p>минимальная/максимальная площадь земельных участков – 20/5000 кв. м;</p> <p>минимальная ширина земельных участков вдоль фронта улицы (проезда) – 5 м;</p> <p>минимальные отступы от границ земельных участков - 3 м;</p> <p>максимальное количество надземных этажей зданий – 3 этажа (включая мансардный этаж);</p> <p>максимальный процент застройки в границах земельного участка – 80%;</p>
[2.1.1] - Малоэтажная многоквартирная жилая застройка	<p>Многоквартирные жилые дома (блокированного типа) с минимальной хозяйственной частью (без содержания скота и птицы);</p>	<p>12 м;</p> <p>минимальная/максимальная площадь земельных участков – 400/10000 кв. м;</p> <p>минимальная ширина земельных участков вдоль фронта улицы (проезда) – 12 м;</p> <p>минимальные отступы от границ земельных участков - 3 м;</p> <p>максимальное количество надземных этажей зданий – 4 этажа (включая мансардный этаж);</p> <p>максимальный процент застройки в границах земельного участка – 40%;</p>
[2.7.1] - Хранение автотранспорта	<p>Размещение отдельно стоящих и пристроенных гаражей, в том числе подземных, предназначенных для хранения автотранспорта, в том числе с разделением на машино-места, за исключением гаражей</p>	<p>м;</p> <p>минимальная/максимальная площадь земельных участков – 20/50 кв. м;</p> <p>минимальная ширина земельных участков вдоль фронта улицы (проезда) – 5 м;</p> <p>минимальные отступы от границ земельных участков - 1 м;</p> <p>максимальная высота зданий, строений, сооружений от уровня земли - 12 м;</p> <p>максимальный процент застройки в границах земельного участка – 80%;</p>
[8.3] - Обеспечение внутреннего правопорядка	<p>Объекты гражданской обороны (убежища, противорадиационные укрытия и т.п.), объекты пожарной охраны, пожарные депо;</p> <p>Пункты охраны порядка;</p>	<p>м;</p> <p>минимальная/максимальная площадь земельных участков - 10 кв. м/не подлежит ограничению;</p> <p>минимальная ширина земельных участков вдоль фронта улицы (проезда) – 4 м;</p> <p>минимальные отступы от границ земельных участков - 1 м;</p> <p>максимальное количество надземных этажей зданий – 2 этажа (включая мансардный этаж);</p> <p>максимальная высота строений, сооружений от уровня земли - 20 м;</p> <p>максимальный процент застройки в границах земельного участка – 80%</p>