

# ПРИЛОЖЕНИЕ

## УТВЕРЖДЕНА

постановлением администрации  
муниципального образования

Крымский район

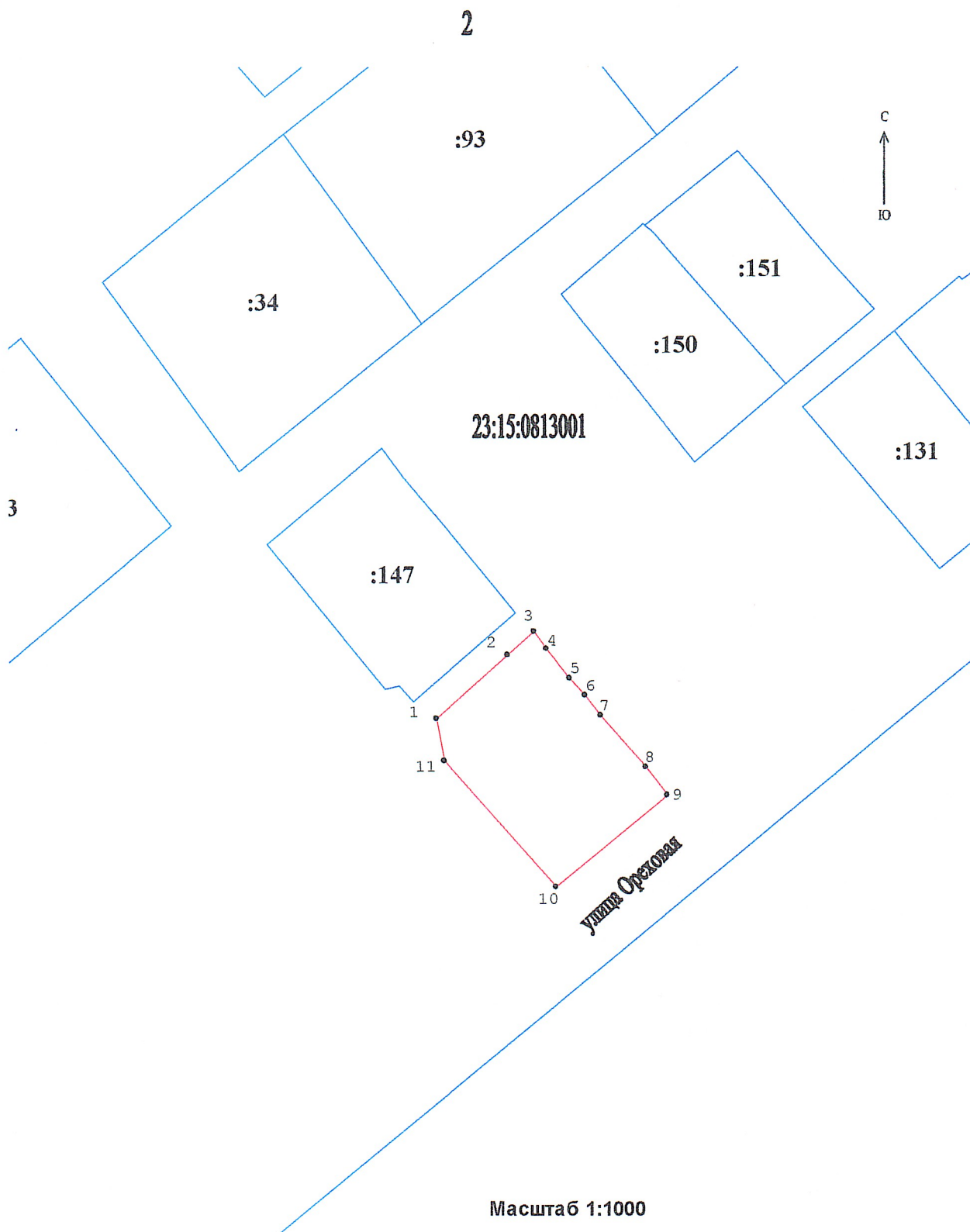
от \_\_\_\_\_ 202 г.

№ \_\_\_\_\_

## СХЕМА

расположения земельного участка или земельных участков  
на кадастровом плане территории

Условный номер земельного участка - (указывается в случае, если предусматривается образование двух и более земельных участков)		
Площадь земельного участка 884 м (указывается проектная площадь образуемого земельного участка, вычисленная с использованием технологических и программных средств, в том числе размещенных на официальном сайте федерального органа исполнительной власти, уполномоченного Правительством Российской Федерации на осуществление государственного кадастрового учета, государственной регистрации прав, ведение Единого государственного реестра недвижимости и предоставление сведений, содержащихся в Едином государственном реестре недвижимости, в информационно-телекоммуникационной сети "Интернет" (далее - официальный сайт), с округлением до 1 квадратного метра. Указанное значение площади земельного участка может быть уточнено при проведении кадастровых работ не более чем на десять процентов)		
Обозначение характерных точек границы	Координаты, м (указываются в случае подготовки схемы расположения земельного участка с использованием технологических и программных средств, в том числе размещенных на официальном сайте. Значения координат, полученные с использованием указанных технологических и программных средств, указываются с округлением до 0,01 метра)	
	X	Y
1	2	3
1	463508.06	1291962.72
2	463519.06	1291974.92
3	463522.93	1291979.52
4	463520.02	1291981.71
5	463515.03	1291985.58
6	463512.01	1291988.14
7	463508.70	1291990.94
8	463499.92	1291998.50
9	463495.20	1292002.31
10	463479.52	1291983.32
11	463501.01	1291964.17



**Условные обозначения:**

- 1- номер вновь созданной характерной точки земельного участка
- :147- кадастровый номер земельного участка, занесенного в ЕГРН
- 23:15:0813001- кадастровый номер квартала
- граница квартала
- граница проектируемого земельного участка

Система координат: МСК-23, зона 1