

ФРАГМЕНТ КАРТЫ ГРАДОСТРОИТЕЛЬНОГО ЗОНИРОВАНИЯ С.ФАДЕЕВО, Х.ШКОЛЬНЫЙ, Х.СВЕТ М 1:10 000

МУНИЦИПАЛЬНОЕ ОБРАЗОВАНИЕ
КРЫМСКИЙ РАЙОН
ПРАВИЛА ЗЕМЛЕПОЛЬЗОВАНИЯ И
ЗАСТРОЙКИ ВАРЕНИКОВСКОГО
СЕЛЬСКОГО ПОСЕЛЕНИЯ



УСЛОВНЫЕ ОБОЗНАЧЕНИЯ

АДМИНИСТРАТИВНО-ТЕРРИТОРИАЛЬНЫЕ ГРАНИЦЫ

- Граница муниципального района
- Граница сельского поселения
- Граница населенного пункта

ОБЪЕКТЫ ТРАНСПОРТНОЙ ИНФРАСТРУКТУРЫ

- сущ. планир. и разм. планир. и разм. планир. и разм.
- Автомобильные дороги регионального или межмуниципального значения
- Автомобильные дороги местного значения
- Железнодорожный путь общего пользования
- Железнодорожный путь необщего пользования

ТЕРРИТОРИИ, ДЛЯ КОТОРЫХ ГРАДОСТРОИТЕЛЬНЫЕ РЕГЛАМЕНТЫ НЕ УСТАНАВЛИВАЮТСЯ

- Земли сельскохозяйственного назначения
- Земли лесного фонда в границах Крымского лесничества
- Земли лесного фонда, не входящие в границы Крымского лесничества
- Земли водного фонда
- Земли, покрытые поверхностными водами
- Природный выход подземных вод (родник, гейзер)
- Улично-дорожная сеть

ТЕРРИТОРИАЛЬНЫЕ ЗОНЫ

Жилые зоны

- Ж1 — Зона застройки индивидуальными жилыми домами с содержанием домашнего скота и птицы
- Ж1.1 — Зона застройки индивидуальными жилыми домами
- Ж2 — Зона застройки малоэтажными жилыми домами
- Ж3 — Зона застройки среднетажными жилыми домами

Общественно-деловые зоны

- ОД1 — Многофункциональная общественно-деловая зона
- ОД1.3 — Многофункциональная общественно-деловая зона общегородского значения вдоль магистральных въездных маршрутов
- ОД2 — Зона застройки объектами образования и научной деятельности
- ОД3 — Зона застройки объектами здравоохранения
- ОД4 — Зона застройки объектами капитального строительства физической культуры и спорта
- ОД5 — Зона застройки объектами культуры и искусства
- ОД8 — Зона религиозного использования

Производственные и коммунально-складские зоны

- П1 — Зона размещения производственных объектов II–V класса опасности
- П2 — Зона размещения производственных объектов III - V класса опасности
- П3 — Зона размещения производственных объектов IV–V класса опасности
- КС1 — Коммунально-складская зона с размещением объектов III–V класса опасности с возможностью размещения складов II класса опасности

Зоны инженерной инфраструктуры

- И — Зона инженерной инфраструктуры

Зоны транспортной инфраструктуры

- Т1 — Зона транспортной инфраструктуры

Зоны сельскохозяйственного использования

- СХ1 — Зона сельскохозяйственных угодий в составе границ населённых пунктов
- СХ2 — Зона сельскохозяйственных предприятий
- СХ6 — Зона ведения крестьянско-фермерского хозяйства
- СХ7 — Зона рыбоводства

Рекреационные зоны

- Р1 — Зона зелёных насаждений общего пользования (парки, скверы, бульвары, сады)
- Р2.2 — Зона отдыха

Зоны специального назначения

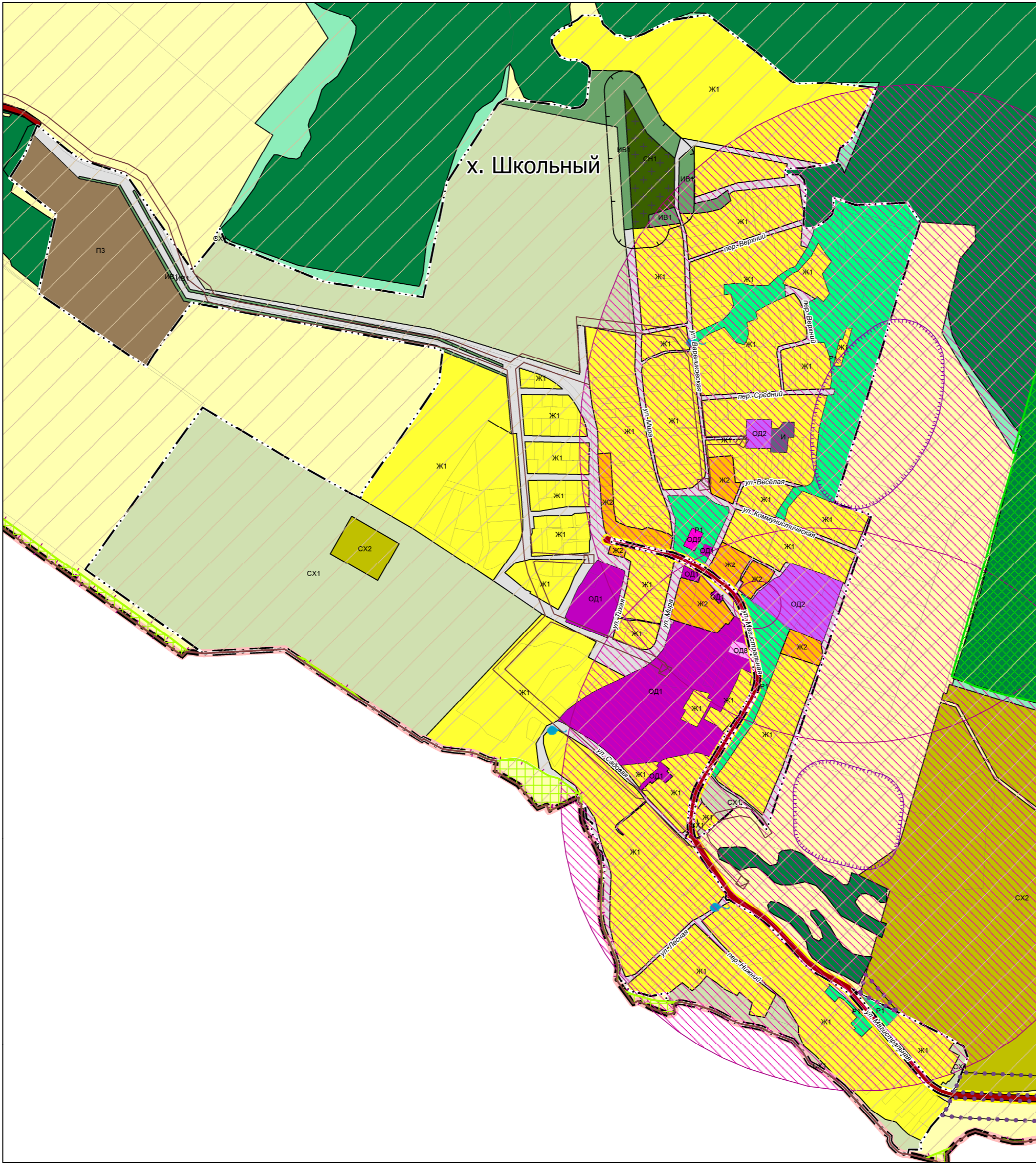
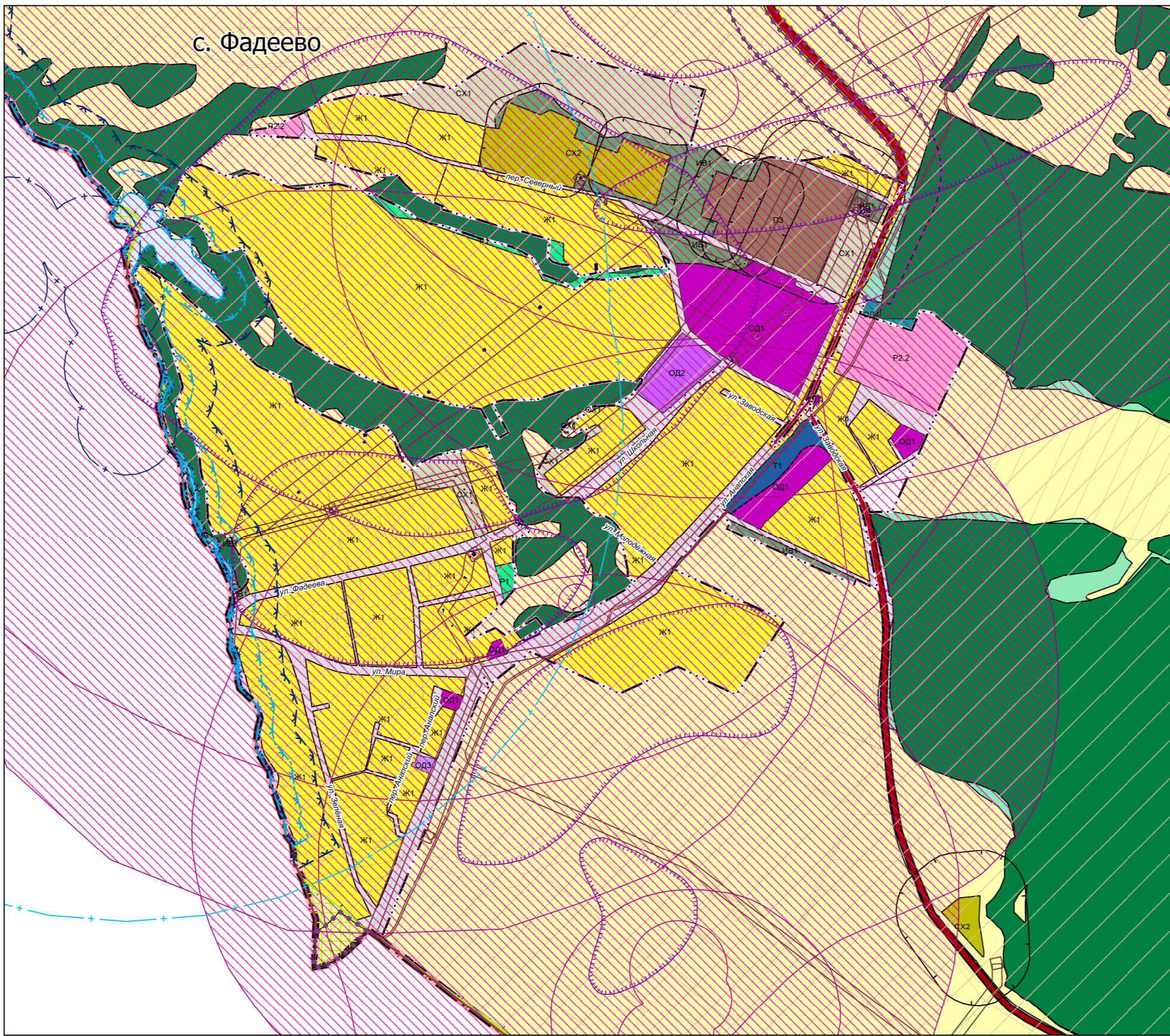
- СН1 — Зона размещения кладбищ
- СН2 — Зона размещения объектов обращения с отходами
- ИБ1 — Зеленые насаждения специального назначения

Зоны военных и режимных объектов

- РО1 — Зона режимных территорий

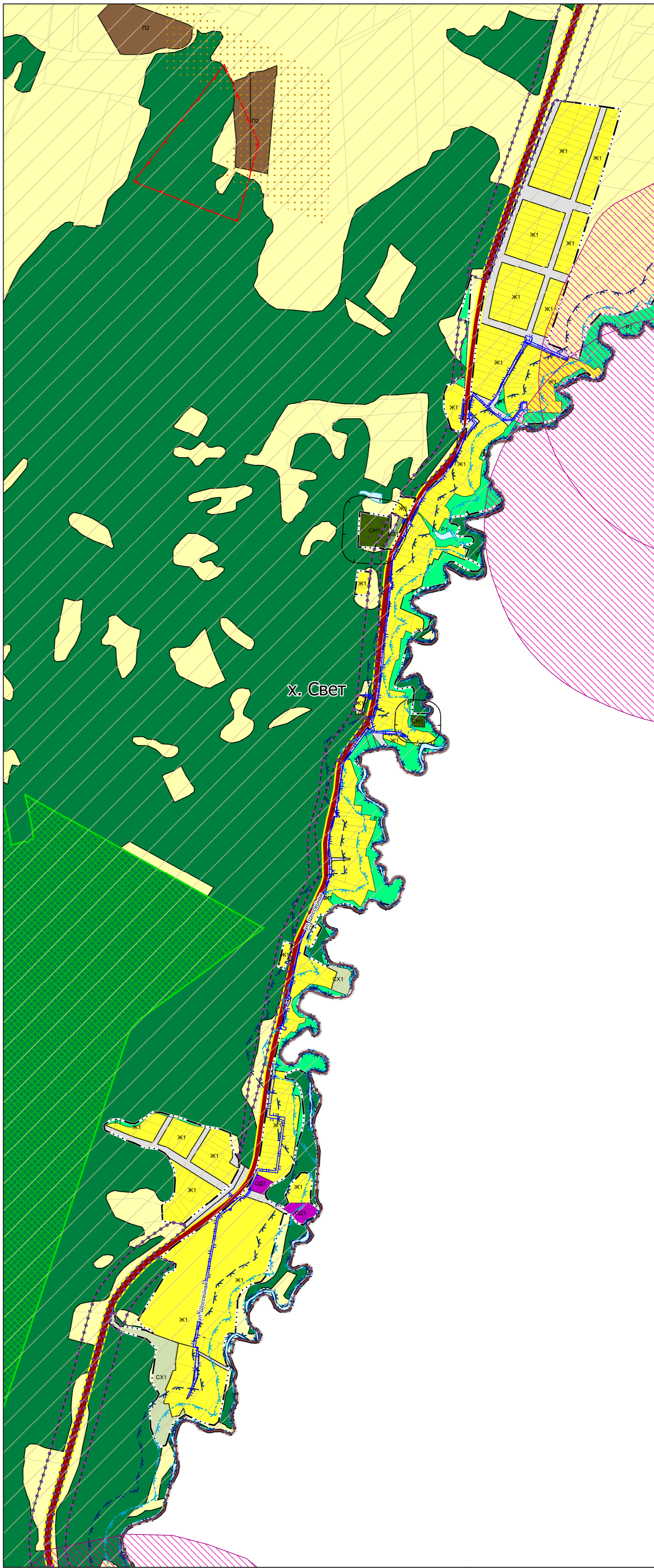
Иные территории

- Территория комплексного развития, включая территории, подлежащие комплексному освоению, в том числе в целях строительства жилья экономического класса, территории размещения земельных участков, подлежащих предоставлению многодетным семьям



ГРАНИЦЫ ЗОН С ОСОБЫМИ УСЛОВИЯМИ ИСПОЛЬЗОВАНИЯ ТЕРРИТОРИИ

- Первый пояс зоны санитарной охраны источника водоснабжения
- Второй пояс зоны санитарной охраны источника водоснабжения
- Третий пояс зоны санитарной охраны источника водоснабжения
- Прибрежная защитная полоса
- Водоохранная зона
- Охранная зона объектов электросетевого хозяйства (вдоль линий электропередачи, вокруг подстанций)
- Охранная зона линий и сооружений связи
- Санитарно-защитная зона предприятий, сооружений и иных объектов
- Зона затопления
- Зона подтопления
- Придорожная полоса
- Охранная зона геодезического пункта
- Лицензионные участки
- Месторождения неметаллических полезных ископаемых
- Месторождения нефти и газа
- Памятник природы
- Государственный природный заказник
- Иные особо охраняемые природные территории
- Публичный сервитут распределительного газопровода
- Санитарный разрыв линий железнодорожного транспорта
- Охранная зона особо охраняемых природных территорий
- Приаэродромная территория
- Охранная зона объекта культурного наследия
- Защитная зона объекта культурного наследия
- Граница территории объекта культурного наследия



Примечание:
- принятая система координат МСК-23
- проект разработан в программе MapInfo

						Договор 2204-30П от 07.04.2022г.				
						Правила землепользования и застройки Варениковского сельского поселения Крымского района				
Изм.	Кол.уч.	Лист	N док	Подп	Дата	Правила землепользования и застройки	марка	лист	листов	
Директор		Куликов					ПЗЗ	1	1	
ГАП		Будков								
ГИП		Гаврилов								
						Фрагмент карты градостроительного зонирования. с.Фадеево, х.Школьный х.Свет М 1:10 000				
						ООО "Геокадастр" 2023 г.				